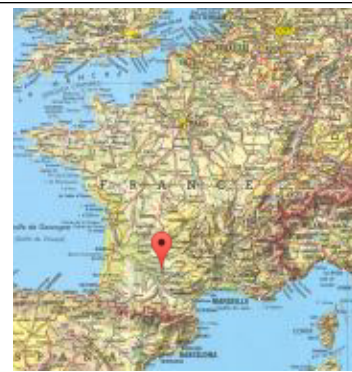


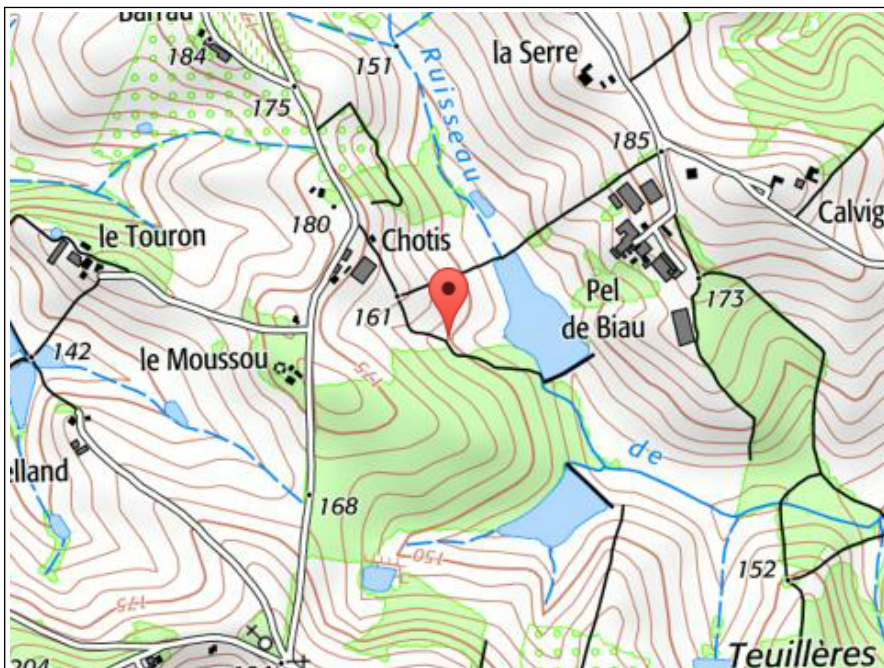


Éditée le 09/09/2019
Données du 09/09/2019 à 12:10 UTC

82174001 ST-VINCENT CALVIGNAC



Emplacement du poste, plan au 1:13542



LOCALISATION	
Département:	TARN-ET-GARONNE(82)
Commune:	SAINT-VINCENT
Lieu-dit:	CALVIGNAC
Latitude:	44°10'14" Nord
Longitude:	1°27'35" Est
Date localisation:	05/09/2019
Altitude:	191 m
Date d'ouverture:	01/06/1976
Date de fermeture:	Ouvert

EMPLACEMENTS SUCCESSIFS		
Lieu dit (lat,lon,altitude)	du	au
CALVIGNAC (44°10'54" Nord, 1°27'30" Est, 170 m)	01/06/1976	31/12/2001
CALVIGNAC (44°10'26" Nord, 1°27'53" Est, 183 m)	01/01/2002	04/09/2019
CALVIGNAC (44°10'14" Nord, 1°27'35" Est, 191 m)	05/09/2019	

QUALITE DU SITE							
Paramètre	Classe(*)	Réf.	Début	Fin	Méthode	Date du relevé	Commentaire
Pluie	2	Nr35B	30/01/2015		3	05/09/2019	
Pluie	2	Nr35	11/01/2007	29/01/2015	2	11/01/2007	Chêne à l'Ouest-Sud-Ouest
Temperature	2	Nr35B	05/09/2019		3	05/09/2019	Passage en RCE auto. Route à plus de 30m désormais.
Temperature	4	Nr35B	30/01/2015	04/09/2019	1	30/01/2015	Route à moins de 10 mètres entre le Nord-Ouest et le Nord-Est (à 2 ou 3 m).
Temperature	4	Nr35	11/01/2007	29/01/2015	1	11/01/2007	Route à moins de 10 mètres entre le Nord-Ouest et le Nord-Est (à 2 ou 3 m).

CLASSE MESURES						
Paramètre	Classe(**)	Ref.	Début	Fin	Date du relevé	Commentaire
Pluie	B	NR37	05/09/2019		05/09/2019	Passage en Pulsia IV
Pluie	B	NS/162/07	02/11/2007	04/09/2019	02/11/2007	
Temperature	B	NR37	05/09/2019		05/09/2019	Passage en Pulsia IV
Temperature	D	NS/162/07	02/11/2007	04/09/2019	02/11/2007	

INSTRUMENTS									
Capteur	Début	Fin	Modèle			H. capteur	Alti.	Lat 100	Lon 100
ABRI METEO	05/09/2019		Radome : Abri miniature pour TT et UU (Bus CAN, tiges inox)						
ABRI METEO	Inconnue	04/09/2019	Abri météo réduit avec support						

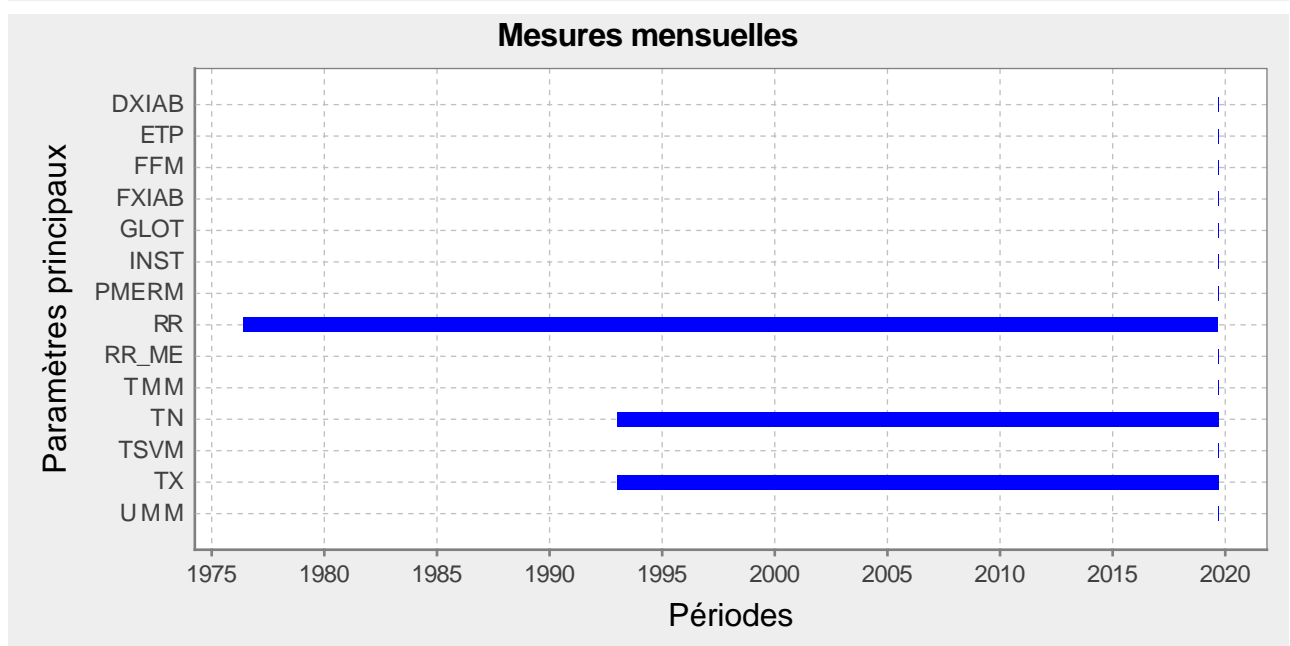
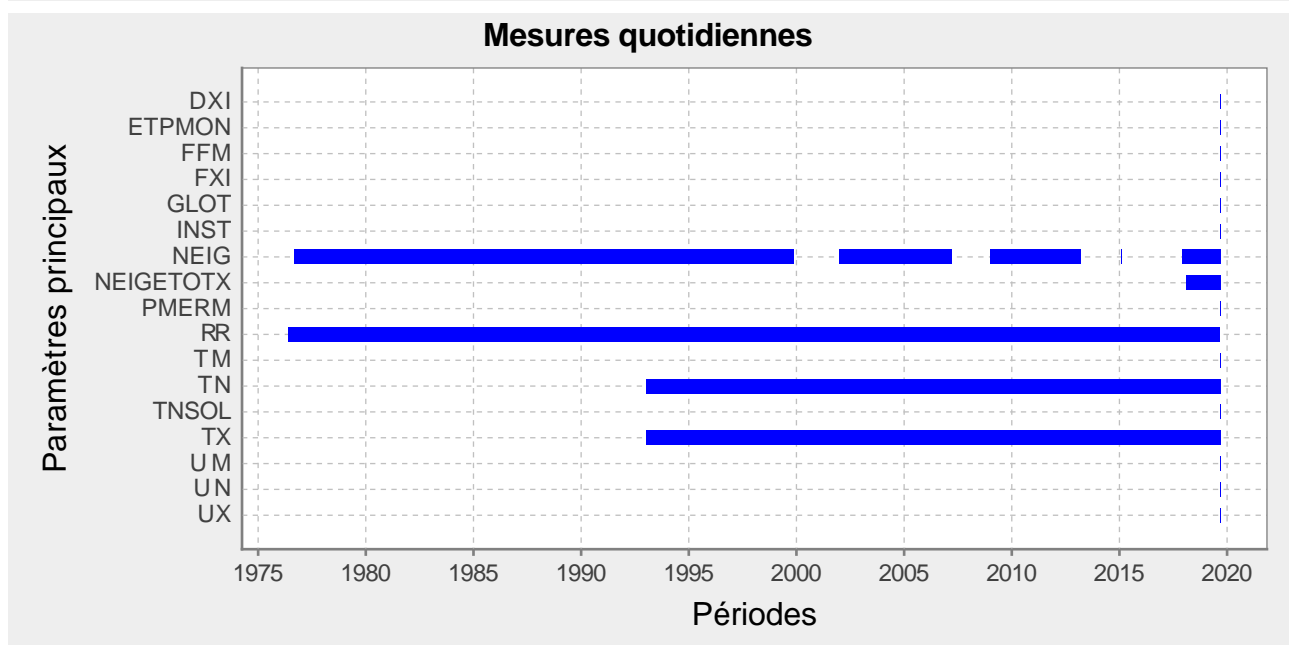
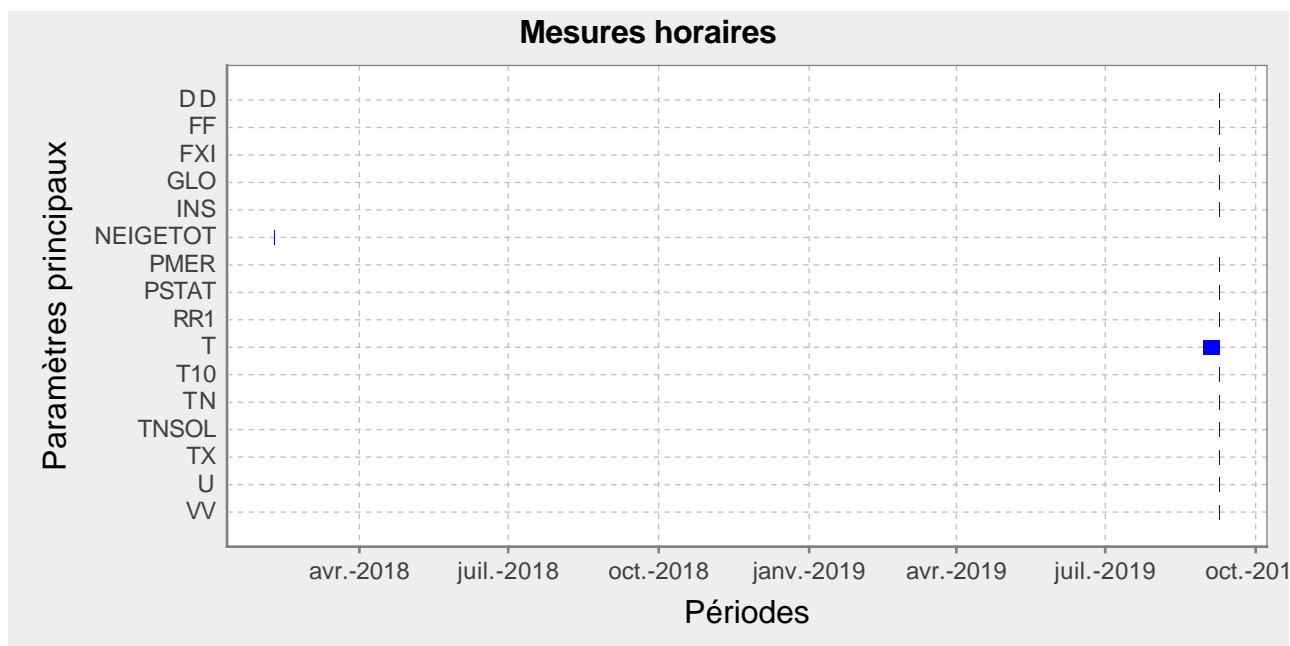


INSTRUMENTS

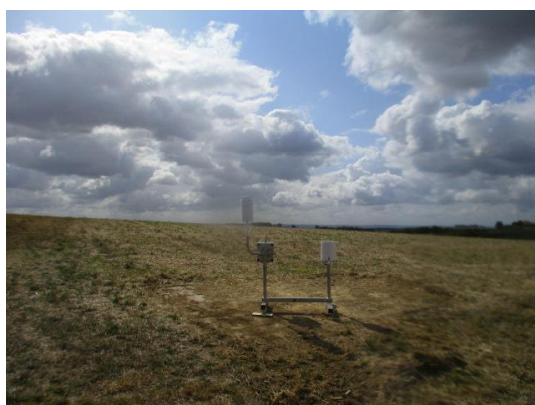
Capteur	Début	Fin	Modèle	H. capteur	Alti.	Lat_100	Lon_100
STATION AUTO	05/09/2019		Unité centrale Pulsia 4 avec modem GPRS intégré				
THERMOMETRE MINI	Inconnue	04/09/2019					
THERMOMETRE MAXI	Inconnue	04/09/2019					
SONDE THERMOMETRIQUE	05/09/2019		Sonde Pt100 T° air				
PLUVIOMETRE	05/09/2019		Pluviomètre Précis Mécanique 3029				
PLUVIOMETRE	Inconnue	04/09/2019	Pluviomètre manuel SPIEA de J Richard				

Catalogue des mesures principales pour ST-VINCENT (82174001)

Ces diagrammes ne tiennent pas compte d'une absence de données inférieure à 4 mois.



Photos du poste 82174001 prises le jeudi 5 septembre 2019.



* Définitions des classes de qualité de site

Vent		
Réf.	Classe	Commentaires
Nr35B	1	obstacles h > 4m doivent être situés à plus de 30 fois leur hauteur, classe rugosité < 4
Nr35	1	obstacles h > 2m doivent être situés à plus de 10 fois leur hauteur
Nr35B	2	obstacles h > 4m doivent être situés à plus de 10 fois leur hauteur, classe rugosité < 5
Nr35	2	obstacles h > 3m doivent être situés à plus de 10 fois leur hauteur
Nr35B	3	obstacles h > 4m doivent être situés à plus de 5 fois leur hauteur
Nr35	3	obstacles h > 4m doivent être situés à plus de 5 fois leur hauteur
Nr35B	4	obstacles h > 6m doivent être situés à plus de 2.5 fois leur hauteur
Nr35	4	obstacles h > 6m doivent être situés à plus de 2.5 fois leur hauteur
Nr35B	4S	hauteur de mesure non standard, applications particulières
Nr35B	5	obstacles de hauteur > 8m dans un rayon de 25m
Nr35	5	obstacles de hauteur > 8m dans un rayon de 25m
Nr35B	5S	hauteur de mesure non standard, applications particulières

Température			
Réf.	Classe	Commentaires	Ombres portées
Nr35B	1	sources chaleur ou étendues eau à plus de 100m, végétation < 10cm, terrain plat et horizontal	pas d'ombres portées si hauteur soleil > 5°
Nr35	1	sources chaleur ou étendues eau à plus de 100m, végétation < 10cm, terrain plat et horizontal	pas d'ombres portées si hauteur soleil > 3°
Nr35	2	sources chaleur ou étendues eau entre 30 et 100m, végétation < 25cm, terrain plat et horizontal	pas d'ombres portées si hauteur soleil > 5°
Nr35B	2	sources chaleur ou étendues eau entre 30 et 100m, végétation < 25cm, terrain plat et horizontal	pas d'ombres portées si hauteur soleil > 7°
Nr35B	3	sources chaleur ou étendues eau entre 10 et 30m, végétation < 25cm	pas d'ombres portées si hauteur soleil > 7°
Nr35	3	sources chaleur ou étendues eau entre 10 et 30m, végétation < 25cm	pas d'ombres portées si hauteur soleil > 5°
Nr35	4	sources chaleur ou étendues eau à moins de 10m	ombres portées présentes si hauteur soleil > 5°
Nr35B	4	sources chaleur ou étendues eau à moins de 10m	ombres portées présentes si hauteur soleil > 7°
Nr35	5	au milieu de sources de chaleur ou d'étendues d'eau	
Nr35B	5	au milieu de sources de chaleur ou d'étendues d'eau	

Rugosité - tous secteurs		
Réf.	Classe	Commentaires
Nr35B	1	mer ouverte, fetch d au moins 5km, zo=0.0002m
Nr35	1	mer ouverte, fetch d au moins 5km, zo=0.0002m
Nr35	2	terrains bourbeux plats, neige, pas de végétation ou d'obstacles, zo=0.005m
Nr35B	2	terrains bourbeux plats, neige, pas de végétation ou d'obstacles, zo=0.005m
Nr35	3	terrain plat ouvert, herbe, rares obstacles isolés, zo=0.03m
Nr35B	3	terrain plat ouvert, herbe, rares obstacles isolés, zo=0.03m
Nr35	4	cultures basses, larges obstacles occasionnels : (distance au vent) / hauteur > 20, zo=0.1m
Nr35B	4	cultures basses, larges obstacles occasionnels : (distance au vent) / hauteur > 20, zo=0.1m
Nr35B	5	cultures élevées, obstacles dispersés, 15 < (distance au vent) / hauteur < 20, zo=0.25m
Nr35	5	cultures élevées, obstacles dispersés, 15 < (distance au vent) / hauteur < 20, zo=0.25m
Nr35	6	terres clôturées, buissons, obstacles nombreux : (distance au vent) / hauteur = 10, zo=0.5m
Nr35B	6	terres clôturées, buissons, obstacles nombreux : (distance au vent) / hauteur = 10, zo=0.5m
Nr35B	7	couverture régulière par de larges obstacles (faubourgs, forêts), zo=1m
Nr35	7	couverture régulière par de larges obstacles (faubourgs, forêts), zo=1m
Nr35B	8	centre ville avec bâtiments de différentes hauteurs
Nr35	8	centre ville avec bâtiments de différentes hauteurs

Rayonnement Global et/ou Diffus			
Réf.	Classe	Commentaires	Ombres portées
Nr35B	1	pas d'obstacles avec hauteur angulaire > 5°	pas d'ombres portées si hauteur soleil > 5°
Nr35	1	pas d'obstacles avec hauteur angulaire > 5°	pas d'ombres portées si hauteur soleil > 2°
Nr35B	2	pas d'obstacles avec hauteur angulaire > 7°	pas d'ombres portées si hauteur soleil > 7°
Nr35	2	pas d'obstacles avec hauteur angulaire > 7°	pas d'ombres portées si hauteur soleil > 5°
Nr35	3	pas d'obstacles avec hauteur angulaire > 10°	pas d'ombres portées si hauteur soleil > 7°
Nr35B	3	pas d'obstacles avec hauteur angulaire > 15°	pas d'ombres portées si hauteur soleil > 10°
Nr35B	4	obstacles avec hauteur angulaire > 10° présents	ombres portées présentes si hauteur soleil > 7°
Nr35	4	obstacles avec hauteur angulaire > 10° présents	ombres portées présentes si hauteur soleil > 7°
Nr35	5	obstacles sur au moins 30% du trajet du soleil	ombres portées pendant au moins 30% du temps

Rayonnement Global et/ou Diffus			
Réf.	Classe	Commentaires	Ombres portées
Nr35B	5	obstacles sur au moins 30% du trajet du soleil	

Rayonnement Direct			
Réf.	Classe	Commentaires	Ombres portées
Nr35B	1		pas d ombres portees si hauteur soleil > 3°
Nr35B	1S	classe 1 en presence d'ombres portees liees a un relief representatif	pas d ombres portees si hauteur soleil > 3° par des obstacles proches non representatifs
Nr35B	2		pas d ombres portees si hauteur soleil > 5°
Nr35B	2S	classe 2 en presence d'ombres portees liees a un relief representatif	pas d ombres portees si hauteur soleil > 5° par des obstacles proches non representatifs
Nr35B	3		pas d ombres portees si hauteur soleil > 7°
Nr35B	3S	classe 3 en presence d'ombres portees liees a un relief representatif	pas d ombres portees si hauteur soleil > 7° par des obstacles proches non representatifs
Nr35B	4		pas d ombres portees pendant + de 30% de la journee toute l'annee
Nr35B	4S		pas d ombres portees pendant + de 30% de la journee toute l'annee - zone specifique (montagne, littoral ...)
Nr35B	5		ombres portees pendant + de 30% de la journee au moins un jour dans l'annee
Nr35B	5S		pas d ombres portees pendant + de 30% de la journee au moins un jour dans l'annee - zone specifique (montagne, littoral ...)

Pluie			
Réf.	Classe	Commentaires	Ombres portées
Nr35B	1	pente<19° et presence d'un brise-vent artificiel ou naturel:pluviometre entoure d'obstacles de hauteur angulaire uniforme entre 14 et 26,5°	
Nr35	1	obstacles situes a plus de 4 fois leur hauteur, pente < 19°	
Nr35B	2	obstacles situes a plus de 2 fois leur hauteur, pente < 19°	
Nr35	2	obstacles situes a plus de 2 fois leur hauteur, pente < 19°	
Nr35	3	obstacles situes a plus de 1 fois leur hauteur, pente < 30°	
Nr35B	3	obstacles situes a plus de 1 fois leur hauteur, pente < 30°	
Nr35	4	obstacles situes a moins de 1 fois leur hauteur, pente > 30°	
Nr35B	4	obstacles situes a plus de la moitie leur hauteur, pente > 30°	
Nr35B	4S	classe 4 liee a la pente uniquement	
Nr35B	5	obstacles situes a moins de la moitie leur hauteur	
Nr35	5	obstacles situes au dessus du pluviometre	
Nr35B	5S	application particulieres	

Insolation			
Réf.	Classe	Commentaires	Ombres portées
Nr35B	1		pas d ombres portees si hauteur soleil > 3°
Nr35B	1S	classe 1 en presence d'ombres portees liees a un relief representatif	pas d ombres portees si hauteur soleil > 3° par des obstacles proches non representatifs
Nr35B	2		pas d ombres portees si hauteur soleil > 5°
Nr35B	2S	classe 2 en presence d'ombres portees liees a un relief representatif	pas d ombres portees si hauteur soleil > 5° par des obstacles proches non representatifs
Nr35B	3		pas d ombres portees si hauteur soleil > 7°
Nr35B	3S	classe 3 en presence d'ombres portees liees a un relief representatif	pas d ombres portees si hauteur soleil > 7° par des obstacles proches non representatifs
Nr35B	4		pas d ombres portees pendant + de 30% de la journee toute l'annee
Nr35B	4S		pas d ombres portees pendant + de 30% de la journee toute l'annee - zone specifique (montagne, littoral ...)
Nr35B	5		ombres portees pendant + de 30% de la journee au moins un jour dans l'annee
Nr35B	5S		pas d ombres portees pendant + de 30% de la journee au moins un jour dans l'annee - zone specifique (montagne, littoral ...)

Humidité			
Réf.	Classe	Commentaires	Ombres portées
Nr35B	1	sources chaleur ou etendues eau a plus de 100m, vegetation < 10cm, terrain plat et horizontal	pas d ombres portees si hauteur soleil > 5°
Nr35	1	sources chaleur ou etendues eau a plus de 100m, vegetation < 10cm, terrain plat et horizontal	pas d ombres portees si hauteur soleil > 3°
Nr35B	2	sources chaleur ou etendues eau entre 30 et 100m, vegetation < 25cm, terrain plat et horizontal	pas d ombres portees si hauteur soleil > 7°

Humidité			
Réf.	Classe	Commentaires	Ombres portées
Nr35	2	sources chaleur ou etendues eau entre 30 et 100m, vegetation < 25cm, terrain plat et horizontal	pas d ombres portees si hauteur soleil > 5°
Nr35	3	sources chaleur ou etendues eau entre 10 et 30m, vegetation <25cm	pas d ombres portees si hauteur soleil > 5°
Nr35B	3	sources chaleur ou etendues eau entre 10 et 30m, vegetation <25cm	pas d ombres portees si hauteur soleil >7°
Nr35	4	sources chaleur ou etendues eau a moins de 10m	ombres portees presentes si hauteur soleil > 5°
Nr35B	4	sources chaleur ou etendues eau a moins de 10m	ombres portees presentes si hauteur soleil > 7°
Nr35B	5	au milieu de sources de chaleur ou d etendues d eau	
Nr35	5	au milieu de sources de chaleur ou d etendues d eau	

* Qualité du site: Définition des méthodes employées	
1	examen visuel
2	examen avec outil simple
3	examen avec jumelles

** Définitions des classes de performance de la mesure d'un site

Visibilité		
Réf.	Classe	Commentaires
NS/162/07	A	+/- 50 m en dessous de 600m +/- 10% entre 600 et 1500m +/-20% au dessus de 1500m
NR37	A	dans 95% des cas : incertitude de 50m en dessous de 600m, de 10% entre 600 et 1500m, de 20% au dessus de 1500m
NS/162/07	B	+/- 20% dans 90% des cas
NR37	B	dans 90% des cas : incertitude de 20% ou 50m
NS/162/07	C	+/- 40% de precision
NR37	C	dans 90 %, incertitude de 40 % ou 100m, entre 0 et 10kms
NS/162/07	D	capteur de performance inconnue
NR37	D	specifications moindres que la classe c ou pas de maintenance reguliere
NR37	E	performance et maintenance inconnues
NS/162/07	E	specifications inconnues

Vent		
Réf.	Classe	Commentaires
NS/162/07	A	+/- 10% sur la vitesse +/- 5% sur la direction
NR37	A	incertitude de 10% ou 0,5m/s sur la vitesse et de 5° sur la direction
NS/162/07	B	+/- 10% sur la vitesse +/- 10% sur la direction et seuil de demarrage<1m/s
NR37	B	incertitude de 10% ou 0,5m/s sur la vitesse et de 10° sur la direction
NS/162/07	C	+/- 10% sur la vitesse +/- 10% sur la direction et seuil de demarrage< 2m/s
NR37	C	incertitude de 15% ou 0,5m/s sur la vitesse et de 20° sur la direction
NR37	D	incertitude superieure a 15% ou 1m/s sur la vitesse ou superieure a 20° sur la direction
NS/162/07	D	capteur de performance inconnue
NS/162/07	E	specifications inconnues
NR37	E	performance et maintenance inconnues

Température		
Réf.	Classe	Commentaires
NS/162/07	A	incertitude globale de 0.1 deg c
NR37	A	incertitude globale de 0.2°c
NR37	B	incertitude globale de 0.5°c
NS/162/07	B	incertitude globale de 0.15 deg c
NR37	C	incertitude globale de 1°c
NS/162/07	C	incertitude globale de 0.4 deg c
NS/162/07	D	incertitude globale inconnue
NR37	D	incertitude globale pouvant etre superieure a 1°c
NR37	E	performance et maintenance inconnues
NS/162/07	E	specifications inconnues

Température dans le sol		
Réf.	Classe	Commentaires
NS/162/07	A	incertitude globale de 0.2 deg c
NR37	A	incertitude de meure de 0,5°c
NS/162/07	B	incertitude globale de 0.15 deg c
NR37	B	incertitude de meure de 1°c
NS/162/07	C	incertitude globale de 0.4 deg c
NR37	C	incertitude de meure de 1,5°c
NS/162/07	D	incertitude globale inconnue
NR37	D	incertitude de meure pouvant etre superieure a 1,5°c
NR37	E	performance et maintenance inconnues
NS/162/07	E	specifications inconnues

Température au dessus du sol		
Réf.	Classe	Commentaires
NS/162/07	A	incertitude globale de 0.2 deg c
NR37	A	incertitude de meure de 0,5°c
NS/162/07	B	incertitude globale de 0.15 deg c
NR37	B	incertitude de meure de 1°c
NS/162/07	C	incertitude globale de 0.4 deg c
NR37	C	incertitude de meure de 1,5°c
NS/162/07	D	incertitude globale inconnue

Température au dessus du sol

Réf.	Classe	Commentaires
NR37	D	incertitude de meure pouvant etre superieure a 1,5°C
NR37	E	performance et maintenance inconnues
NS/162/07	E	specifications inconnues

Rayonnement Global et/ou Diffus et/ou Direct

Réf.	Classe	Commentaires
NR37	A	capteur de classe 1 iso ventile (incertitude inferieure a 5% sur les cumuls quotidiens)
NS/162/07	A	capteur de classe 1 ventile
NS/162/07	B	capteur de classe 1 non ventile
NR37	B	capteur de classe 1 iso non ventile
NR37	C	capteur de classe 2 iso non ventile
NS/162/07	C	capteur de classe 2
NR37	D	incertitude pouvant etre superieure a 10% pour les cumuls quotidiens
NS/162/07	D	capteur de performance inconnue
NS/162/07	E	specifications inconnues
NR37	E	performance et maintenance inconnues

Pression

Réf.	Classe	Commentaires
NS/162/07	A	incertitude de mesure de 0.1hpa
NR37	A	incertitude de mesure de 0.3hpa
NS/162/07	B	incertitude de mesure de 0.5hpa
NR37	B	incertitude de mesure de 0.5hpa
NS/162/07	C	incertitude de mesure de 1hpa
NR37	C	incertitude de mesure de 1hpa
NS/162/07	D	specifications plus laches ou capteur de performance inconnue
NR37	D	incertitude de meure pouvant etre superieure a 1ha
NS/162/07	E	specifications inconnues
NR37	E	performance et maintenance inconnues

Pluie

Réf.	Classe	Commentaires
NS/162/07	A	+/- 0.1mm pour rr<5mm et +/- 2% au dessus
NR37	A	incertitude inferieure a 5% ou 0,1mm
NS/162/07	B	capteur specifie pour +/- 5%
NR37	B	incertitude inferieure a 5% ou 0,2mm
NR37	C	incertitude inferieure a 10% ou 0,5mm
NS/162/07	C	capteur specifie pour +/- 10%
NS/162/07	D	capteur de performance inconnue
NR37	D	incertitude pouvant etre superieure a 10%
NR37	E	performance et maintenance inconnues
NS/162/07	E	specifications inconnues

Humidité

Réf.	Classe	Commentaires
NR37	A	incertitude de mesure de 3%
NS/162/07	A	incertitude de mesure de 1%
NS/162/07	B	incertitude de mesure de 6%
NR37	B	incertitude de mesure de 6%
NS/162/07	C	incertitude de mesure de 10%
NR37	C	incertitude de mesure de 10%
NR37	D	incertitude de mesure pouvant etre superieure a 10%
NS/162/07	D	incertitude de mesure > 10%
NS/162/07	E	specifications inconnues
NR37	E	performance et maintenance inconnues