



Éditée le 24/02/2025

Données du 24/02/2025 à 12:10 UTC

55484001  
SEPTSARGES  
AUX BRUYERES

Moteur de carte  
indisponible

Emplacement du poste, plan au 1:13542

Moteur de carte  
indisponible

LOCALISATION

<b>Département:</b>	MEUSE(55)
<b>Commune:</b>	SEPTSARGES
<b>Lieu-dit:</b>	AUX BRUYERES
<b>Latitude:</b>	49°16'35" Nord
<b>Longitude:</b>	5°09'18" Est
<b>Date localisation:</b>	21/07/2015
<b>Altitude:</b>	293 m
<b>Date d'ouverture:</b>	01/09/1990
<b>Date de fermeture:</b>	Ouvert

EMPLACEMENTS SUCCESSIFS

Lieu dit (lat,lon,altitude)	du	au
SITE TDF PYLONE (49°16'30" Nord, 5°09'06" Est, 301 m)	01/09/1990	10/09/2002
AUX BRUYERES (49°16'35" Nord, 5°09'18" Est, 293 m)	11/09/2002	

QUALITE DU SITE

Paramètre	Classe(*)	Réf.	Début	Fin	Méthode	Date du relevé	Commentaire
Humidite	1	Nr35B	11/09/2002		1	31/05/2022	
Humidite	2	Nr35	01/09/1999	10/09/2002		01/09/1999	Ombres portees + batiment
Pluie	2	Nr35B	22/07/2015		2	31/05/2022	Application de la Note 35B. Environnement dégagé. Pluvio non protégé du vent.
Pluie	1	Nr35B	11/09/2002	21/07/2015	3	21/07/2015	
Pluie	2	Nr35	01/09/1999	10/09/2002		01/09/1999	Arbres a proximite
Ray_glo_diff	1	Nr35	01/01/1999	30/06/2002		11/09/2002	
Rugosite_e	4	Nr35B	11/09/2002		1	31/05/2022	
Rugosite_n	4	Nr35B	11/09/2002		1	31/05/2022	
Rugosite_o	4	Nr35B	11/09/2002		1	31/05/2022	
Rugosite_s	5	Nr35B	17/06/2010		1	31/05/2022	
Rugosite_s	4	Nr35	11/09/2002	16/06/2010	1	16/06/2010	
Temperature	1	Nr35B	11/09/2002		1	31/05/2022	
Temperature	2	Nr35	01/09/1999	10/09/2002		01/09/1999	Ombres portees + batiment
Vent	2	Nr35B	11/09/2002		1	31/05/2022	
Vent	4	Nr35	01/09/1999	10/09/2002		01/09/1999	Arbres nombreux

CLASSE MESURES

Paramètre	Classe(**)	Ref.	Début	Fin	Date du relevé	Commentaire
Humidite	B	NR37	04/10/2011		05/01/2012	sonde étalonnée
Humidite	C	NR37	24/06/2011	03/10/2011	28/09/2011	
Humidite	B	NS/162/07	02/11/2007	23/06/2011	02/11/2007	



## CLASSE MESURES

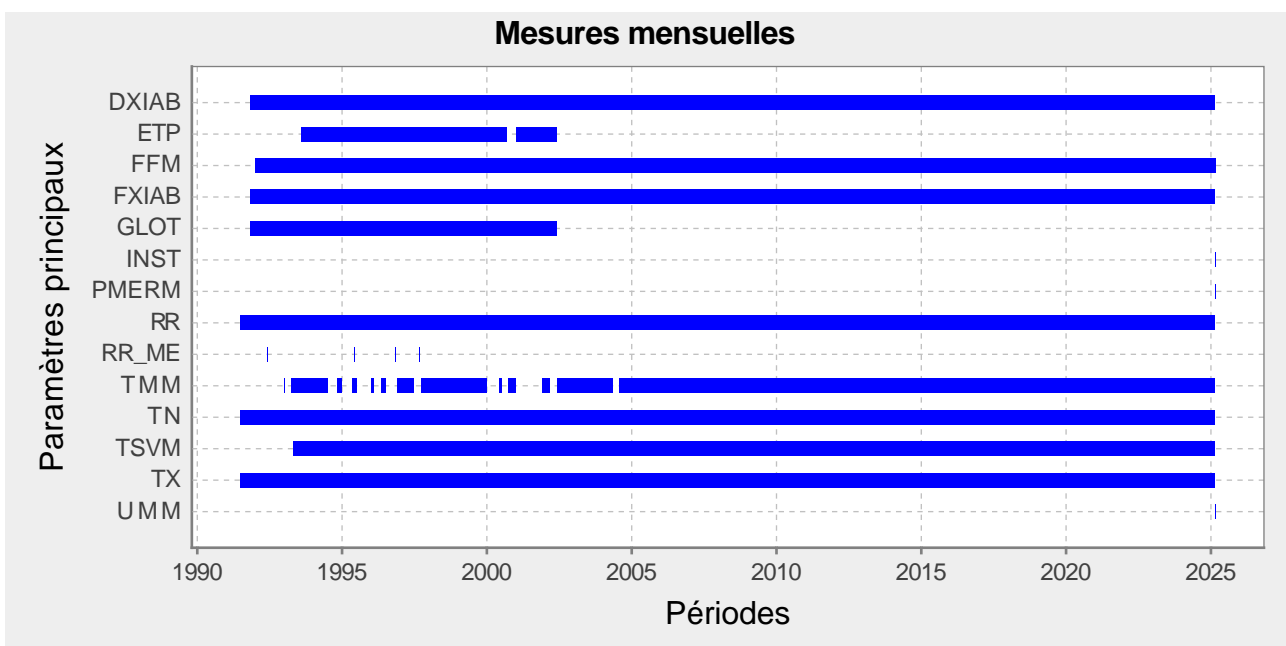
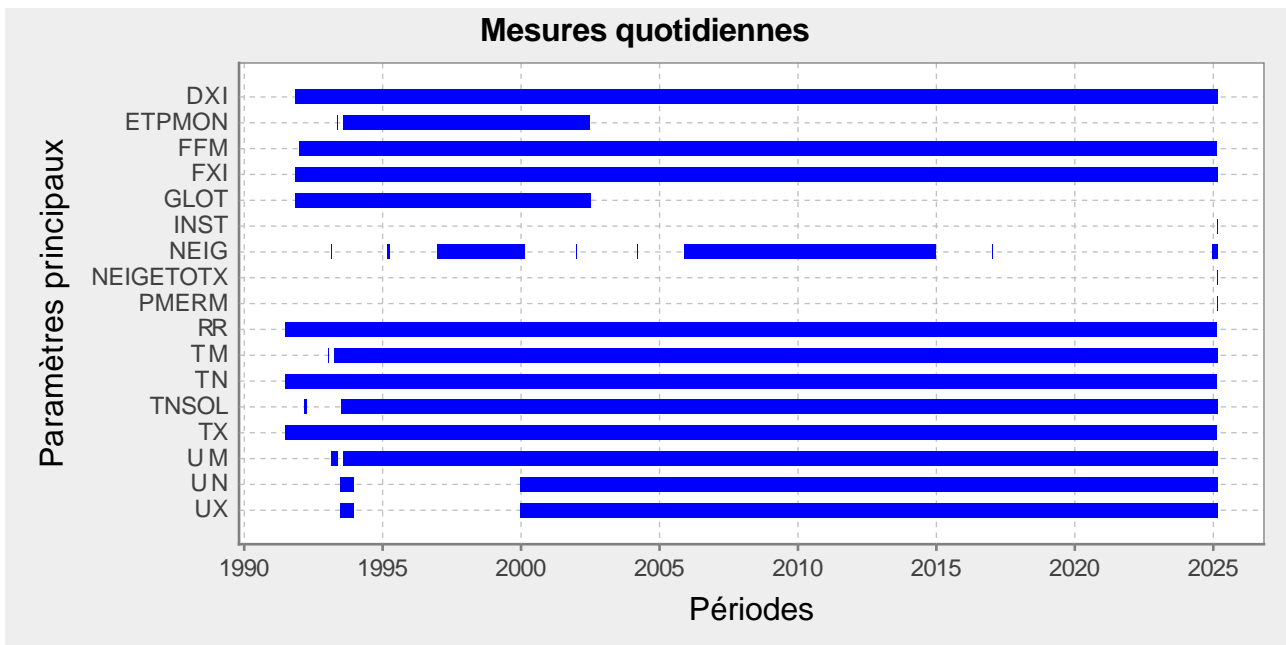
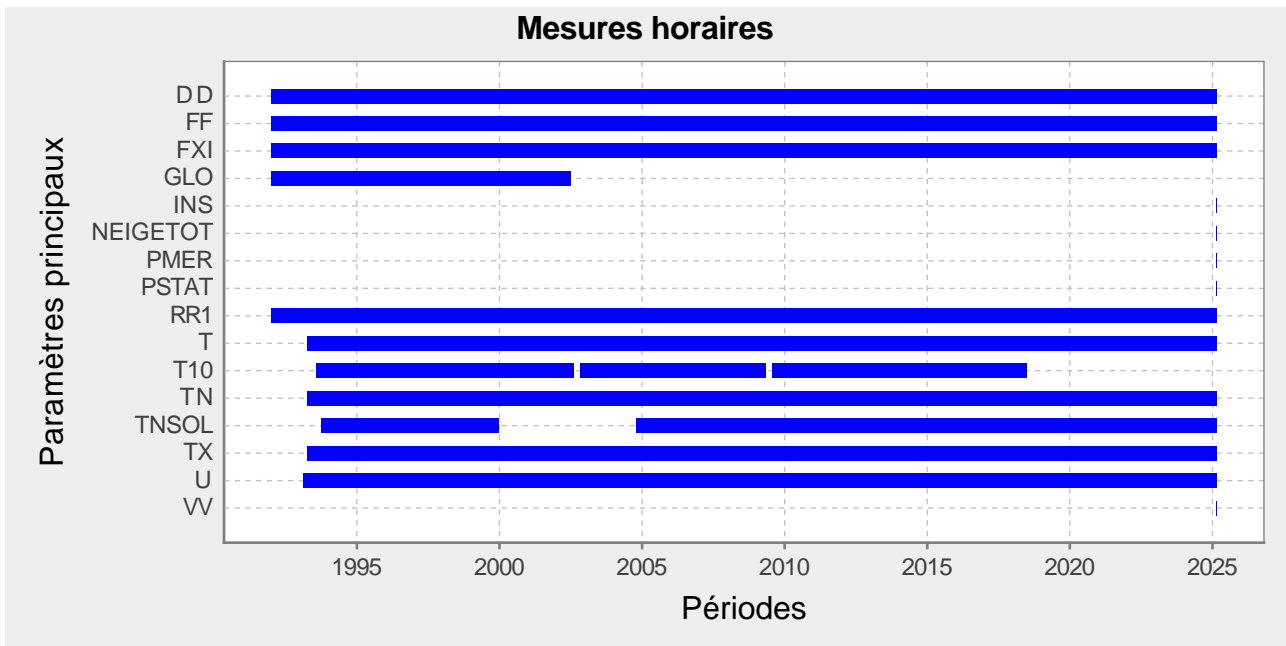
Paramètre	Classe(**)	Ref.	Début	Fin	Date du relevé	Commentaire
Pluie	B	NR37	04/10/2011		26/10/2011	Pluvio degreane remplacé par Précis Méca 3070
Pluie	C	NS/162/07	02/11/2007	03/10/2011	02/11/2007	
Tempe_a	B	NS/162/07	02/11/2007		02/11/2007	
Tempe_s	B	NS/162/07	02/11/2007		02/11/2007	
Temperature	B	NS/162/07	02/11/2007		02/11/2007	
Vent	B	NS/162/07	02/11/2007		02/11/2007	

## INSTRUMENTS

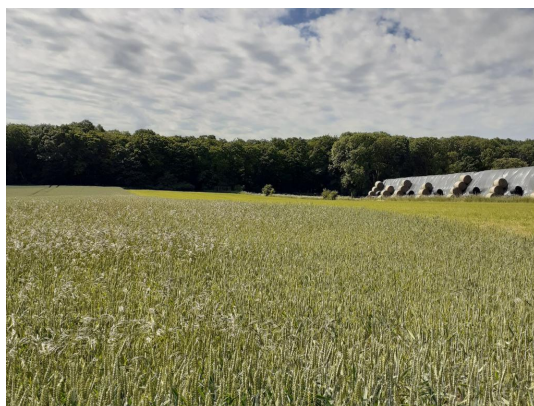
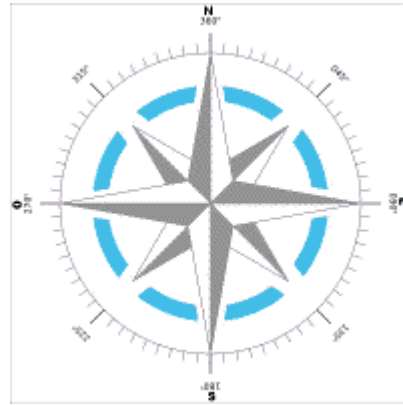
Capteur	Début	Fin	Modèle	H. capteur	Alti.	Lat_dg	Lon_dg
ABRI METEO	16/04/2008		Abri miniature BM0 1175/1195				
STATION AUTO	28/06/2018		Station automatique MERCURY				
STATION AUTO	20/06/2002	28/06/2018	Station automatique XARIA (Degreane)				
STATION AUTO	01/09/1990	20/06/2002	Station automatique MIRIA autre				
ANEMOMETRE	04/06/1998	25/03/2022	Anémomètre Déolia 96	10.00			
ANEMOMETRE	01/09/1990	04/06/1998	Anémomètre Tavid 87	10.00			
GIROUETTE	04/06/1998	25/03/2022	Girouette Déolia 96				
GIROUETTE	01/09/1990	04/06/1998	Girouette 18 Dir à recouvrement W2360/W2361				
PYLONE ANEMOMETRIQUE	20/06/2002		Pylône anémométrique mât basculant Sermeto-Galaxie WB0 1165				
CAPTEUR VENT ULTRASONIQUE	25/03/2022		Capteur Ultrasonique GILL WindSonic 2D	10.00	293	49.276333	5.155000
SONDE THERMOMETRIQUE	20/06/2002		Sonde à résistance de platine T01-5312				
SONDE THERMOMETRIQUE	08/08/2002	28/06/2018	Sonde à résistance de platine T01-5312				
PLUVIOMETRE	20/06/2002	02/10/2011	Pluviomètre à augets R3060 Réchauffage	1.00			
PLUVIOMETRE	03/10/2011		Pluviomètre à augets R3070	1.00			
SONDE HYGROMETRIQUE	30/04/2012	10/05/2013	Sonde hygrométrique Vaisala HMP45D				
SONDE HYGROMETRIQUE	16/04/2008	08/12/2011	Sonde hygrométrique Vaisala HMP45D				
SONDE HYGROMETRIQUE	16/02/1993	16/04/2008	Sonde hygrométrique autre				
SONDE HYGROMETRIQUE	14/08/2014	05/06/2015	Sonde hygrométrique Vaisala HMP45D				
SONDE HYGROMETRIQUE	12/04/2018	07/04/2019	Sonde hygrométrique Vaisala HMP45D				
SONDE HYGROMETRIQUE	10/05/2013	14/08/2014	Sonde hygrométrique Vaisala HMP110				
SONDE HYGROMETRIQUE	08/12/2011	30/04/2012	Sonde hygrométrique Vaisala HMP110				
SONDE HYGROMETRIQUE	08/04/2019		Sonde hygrométrique Vaisala HMP110				
SONDE HYGROMETRIQUE	05/06/2015	12/04/2018	Sonde hygrométrique Vaisala HMP110				
SONDE HYGROMETRIQUE	01/09/1990	16/02/1993	Sonde hygrométrique capacitive SPSI				

# Catalogue des mesures principales pour SEPTSARGES (55484001)

Ces diagrammes ne tiennent pas compte d'une absence de données inférieure à 4 mois.



Photos du poste 55484001 prises le mardi 31 mai 2022.



## \* Définitions des classes de qualité de site

Vent		
Réf.	Classe	Commentaires
Nr35B	1	obstacles h > 4m doivent être situés à plus de 30 fois leur hauteur, classe rugosité < 4
Nr35	1	obstacles h > 2m doivent être situés à plus de 10 fois leur hauteur
Nr35B	2	obstacles h > 4m doivent être situés à plus de 10 fois leur hauteur, classe rugosité < 5
Nr35	2	obstacles h > 3m doivent être situés à plus de 10 fois leur hauteur
Nr35B	3	obstacles h > 4m doivent être situés à plus de 5 fois leur hauteur
Nr35	3	obstacles h > 4m doivent être situés à plus de 5 fois leur hauteur
Nr35B	4	obstacles h > 6m doivent être situés à plus de 2.5 fois leur hauteur
Nr35	4	obstacles h > 6m doivent être situés à plus de 2.5 fois leur hauteur
Nr35B	4S	hauteur de mesure non standard, applications particulières
Nr35B	5	obstacles de hauteur > 8m dans un rayon de 25m
Nr35	5	obstacles de hauteur > 8m dans un rayon de 25m
Nr35B	5S	hauteur de mesure non standard, applications particulières

Température			
Réf.	Classe	Commentaires	Ombres portées
Nr35B	1	sources chaleur ou étendues eau à plus de 100m, végétation < 10cm, terrain plat et horizontal	pas d'ombres portées si hauteur soleil > 5°
Nr35	1	sources chaleur ou étendues eau à plus de 100m, végétation < 10cm, terrain plat et horizontal	pas d'ombres portées si hauteur soleil > 3°
Nr35	2	sources chaleur ou étendues eau entre 30 et 100m, végétation < 25cm, terrain plat et horizontal	pas d'ombres portées si hauteur soleil > 5°
Nr35B	2	sources chaleur ou étendues eau entre 30 et 100m, végétation < 25cm, terrain plat et horizontal	pas d'ombres portées si hauteur soleil > 7°
Nr35B	3	sources chaleur ou étendues eau entre 10 et 30m, végétation < 25cm	pas d'ombres portées si hauteur soleil > 7°
Nr35	3	sources chaleur ou étendues eau entre 10 et 30m, végétation < 25cm	pas d'ombres portées si hauteur soleil > 5°
Nr35	4	sources chaleur ou étendues eau à moins de 10m	ombres portées présentes si hauteur soleil > 5°
Nr35B	4	sources chaleur ou étendues eau à moins de 10m	ombres portées présentes si hauteur soleil > 7°
Nr35	5	au milieu de sources de chaleur ou d'étendues d'eau	
Nr35B	5	au milieu de sources de chaleur ou d'étendues d'eau	

Rugosité - tous secteurs		
Réf.	Classe	Commentaires
Nr35B	1	mer ouverte, fetch d au moins 5km, zo=0.0002m
Nr35	1	mer ouverte, fetch d au moins 5km, zo=0.0002m
Nr35	2	terrains bourbeux plats, neige, pas de végétation ou d'obstacles, zo=0.005m
Nr35B	2	terrains bourbeux plats, neige, pas de végétation ou d'obstacles, zo=0.005m
Nr35	3	terrain plat ouvert, herbe, rares obstacles isolés, zo=0.03m
Nr35B	3	terrain plat ouvert, herbe, rares obstacles isolés, zo=0.03m
Nr35	4	cultures basses, larges obstacles occasionnels : (distance au vent) / hauteur > 20, zo=0.1m
Nr35B	4	cultures basses, larges obstacles occasionnels : (distance au vent) / hauteur > 20, zo=0.1m
Nr35B	5	cultures élevées, obstacles dispersés, 15 < (distance au vent) / hauteur < 20, zo=0.25m
Nr35	5	cultures élevées, obstacles dispersés, 15 < (distance au vent) / hauteur < 20, zo=0.25m
Nr35	6	terres clôturées, buissons, obstacles nombreux : (distance au vent) / hauteur = 10, zo=0.5m
Nr35B	6	terres clôturées, buissons, obstacles nombreux : (distance au vent) / hauteur = 10, zo=0.5m
Nr35B	7	couverture régulière par de larges obstacles (faubourgs, forêts), zo=1m
Nr35	7	couverture régulière par de larges obstacles (faubourgs, forêts), zo=1m
Nr35B	8	centre ville avec bâtiments de différentes hauteurs
Nr35	8	centre ville avec bâtiments de différentes hauteurs

Rayonnement Global et/ou Diffus			
Réf.	Classe	Commentaires	Ombres portées
Nr35B	1	pas d'obstacles avec hauteur angulaire > 5°	pas d'ombres portées si hauteur soleil > 5°
Nr35	1	pas d'obstacles avec hauteur angulaire > 5°	pas d'ombres portées si hauteur soleil > 2°
Nr35B	2	pas d'obstacles avec hauteur angulaire > 7°	pas d'ombres portées si hauteur soleil > 7°
Nr35	2	pas d'obstacles avec hauteur angulaire > 7°	pas d'ombres portées si hauteur soleil > 5°
Nr35	3	pas d'obstacles avec hauteur angulaire > 10°	pas d'ombres portées si hauteur soleil > 7°
Nr35B	3	pas d'obstacles avec hauteur angulaire > 15°	pas d'ombres portées si hauteur soleil > 10°
Nr35B	4	obstacles avec hauteur angulaire > 10° présents	ombres portées présentes si hauteur soleil > 7°
Nr35	4	obstacles avec hauteur angulaire > 10° présents	ombres portées présentes si hauteur soleil > 7°
Nr35	5	obstacles sur au moins 30% du trajet du soleil	ombres portées pendant au moins 30% du temps

Rayonnement Global et/ou Diffus			
Réf.	Classe	Commentaires	Ombres portées
Nr35B	5	obstacles sur au moins 30% du trajet du soleil	

Rayonnement Direct			
Réf.	Classe	Commentaires	Ombres portées
Nr35B	1		pas d ombres portees si hauteur soleil > 3°
Nr35B	1S	classe 1 en presence d'ombres portees liees a un relief representatif	pas d ombres portees si hauteur soleil > 3° par des obstacles proches non representatifs
Nr35B	2		pas d ombres portees si hauteur soleil > 5°
Nr35B	2S	classe 2 en presence d'ombres portees liees a un relief representatif	pas d ombres portees si hauteur soleil > 5° par des obstacles proches non representatifs
Nr35B	3		pas d ombres portees si hauteur soleil > 7°
Nr35B	3S	classe 3 en presence d'ombres portees liees a un relief representatif	pas d ombres portees si hauteur soleil > 7° par des obstacles proches non representatifs
Nr35B	4		pas d ombres portees pendant + de 30% de la journee toute l'annee
Nr35B	4S		pas d ombres portees pendant + de 30% de la journee toute l'annee - zone specifique (montagne, littoral ...)
Nr35B	5		ombres portees pendant + de 30% de la journee au moins un jour dans l'annee
Nr35B	5S		pas d ombres portees pendant + de 30% de la journee au moins un jour dans l'annee - zone specifique (montagne, littoral ...)

Pluie			
Réf.	Classe	Commentaires	
Nr35B	1	pente<19° et presence d'un brise-vent artificiel ou naturel:pluviometre entoure d'obstacles de hauteur angulaire uniforme entre 14 et 26,5°	
Nr35	1	obstacles situes a plus de 4 fois leur hauteur, pente < 19°	
Nr35B	2	obstacles situes a plus de 2 fois leur hauteur, pente < 19°	
Nr35	2	obstacles situes a plus de 2 fois leur hauteur, pente < 19°	
Nr35	3	obstacles situes a plus de 1 fois leur hauteur, pente < 30°	
Nr35B	3	obstacles situes a plus de 1 fois leur hauteur, pente < 30°	
Nr35	4	obstacles situes a moins de 1 fois leur hauteur, pente > 30°	
Nr35B	4	obstacles situes a plus de la moitie leur hauteur, pente > 30°	
Nr35B	4S	classe 4 liee a la pente uniquement	
Nr35B	5	obstacles situes a moins de la moitie leur hauteur	
Nr35	5	obstacles situes au dessus du pluviometre	
Nr35B	5S	application particulieres	

Insolation			
Réf.	Classe	Commentaires	Ombres portées
Nr35B	1		pas d ombres portees si hauteur soleil > 3°
Nr35B	1S	classe 1 en presence d'ombres portees liees a un relief representatif	pas d ombres portees si hauteur soleil > 3° par des obstacles proches non representatifs
Nr35B	2		pas d ombres portees si hauteur soleil > 5°
Nr35B	2S	classe 2 en presence d'ombres portees liees a un relief representatif	pas d ombres portees si hauteur soleil > 5° par des obstacles proches non representatifs
Nr35B	3		pas d ombres portees si hauteur soleil > 7°
Nr35B	3S	classe 3 en presence d'ombres portees liees a un relief representatif	pas d ombres portees si hauteur soleil > 7° par des obstacles proches non representatifs
Nr35B	4		pas d ombres portees pendant + de 30% de la journee toute l'annee
Nr35B	4S		pas d ombres portees pendant + de 30% de la journee toute l'annee - zone specifique (montagne, littoral ...)
Nr35B	5		ombres portees pendant + de 30% de la journee au moins un jour dans l'annee
Nr35B	5S		pas d ombres portees pendant + de 30% de la journee au moins un jour dans l'annee - zone specifique (montagne, littoral ...)

Humidité			
Réf.	Classe	Commentaires	Ombres portées
Nr35B	1	sources chaleur ou etendues eau a plus de 100m, vegetation < 10cm, terrain plat et horizontal	pas d ombres portees si hauteur soleil > 5°
Nr35	1	sources chaleur ou etendues eau a plus de 100m, vegetation < 10cm, terrain plat et horizontal	pas d ombres portees si hauteur soleil > 3°
Nr35B	2	sources chaleur ou etendues eau entre 30 et 100m, vegetation < 25cm, terrain plat et horizontal	pas d ombres portees si hauteur soleil > 7°

Humidité			
Réf.	Classe	Commentaires	Ombres portées
Nr35	2	sources chaleur ou etendues eau entre 30 et 100m, vegetation < 25cm, terrain plat et horizontal	pas d ombres portees si hauteur soleil > 5°
Nr35	3	sources chaleur ou etendues eau entre 10 et 30m, vegetation <25cm	pas d ombres portees si hauteur soleil > 5°
Nr35B	3	sources chaleur ou etendues eau entre 10 et 30m, vegetation <25cm	pas d ombres portees si hauteur soleil >7°
Nr35	4	sources chaleur ou etendues eau a moins de 10m	ombres portees presentes si hauteur soleil > 5°
Nr35B	4	sources chaleur ou etendues eau a moins de 10m	ombres portees presentes si hauteur soleil > 7°
Nr35B	5	au milieu de sources de chaleur ou d etendues d eau	
Nr35	5	au milieu de sources de chaleur ou d etendues d eau	

* Qualité du site: Définition des méthodes employées	
1	examen visuel
2	examen avec outil simple
3	examen avec jumelles

## \*\* Définitions des classes de performance de la mesure d'un site

Visibilité		
Réf.	Classe	Commentaires
NS/162/07	A	+/- 50 m en dessous de 600m +/- 10% entre 600 et 1500m +/-20% au dessus de 1500m
NR37	A	dans 95% des cas : incertitude de 50m en dessous de 600m, de 10% entre 600 et 1500m, de 20% au dessus de 1500m
NS/162/07	B	+/- 20% dans 90% des cas
NR37	B	dans 90% des cas : incertitude de 20% ou 50m
NS/162/07	C	+/- 40% de precision
NR37	C	dans 90 %, incertitude de 40 % ou 100m, entre 0 et 10kms
NS/162/07	D	capteur de performance inconnue
NR37	D	specifications moindres que la classe c ou pas de maintenance reguliere
NR37	E	performance et maintenance inconnues
NS/162/07	E	specifications inconnues

Vent		
Réf.	Classe	Commentaires
NS/162/07	A	+/- 10% sur la vitesse +/- 5% sur la direction
NR37	A	incertitude de 10% ou 0,5m/s sur la vitesse et de 5° sur la direction
NS/162/07	B	+/- 10% sur la vitesse +/- 10% sur la direction et seuil de demarrage<1m/s
NR37	B	incertitude de 10% ou 0,5m/s sur la vitesse et de 10° sur la direction
NS/162/07	C	+/- 10% sur la vitesse +/- 10% sur la direction et seuil de demarrage< 2m/s
NR37	C	incertitude de 15% ou 0,5m/s sur la vitesse et de 20° sur la direction
NR37	D	incertitude superieure a 15% ou 1m/s sur la vitesse ou superieure a 20° sur la direction
NS/162/07	D	capteur de performance inconnue
NS/162/07	E	specifications inconnues
NR37	E	performance et maintenance inconnues

Température		
Réf.	Classe	Commentaires
NS/162/07	A	incertitude globale de 0.1 deg c
NR37	A	incertitude globale de 0.2°C
NR37	B	incertitude globale de 0.5°C
NS/162/07	B	incertitude globale de 0.15 deg c
NR37	C	incertitude globale de 1°C
NS/162/07	C	incertitude globale de 0.4 deg c
NS/162/07	D	incertitude globale inconnue
NR37	D	incertitude globale pouvant etre superieure a 1°C
NR37	E	performance et maintenance inconnues
NS/162/07	E	specifications inconnues

Température dans le sol		
Réf.	Classe	Commentaires
NS/162/07	A	incertitude globale de 0.2 deg c
NR37	A	incertitude de meure de 0,5°C
NS/162/07	B	incertitude globale de 0.15 deg c
NR37	B	incertitude de meure de 1°C
NS/162/07	C	incertitude globale de 0.4 deg c
NR37	C	incertitude de meure de 1,5°C
NS/162/07	D	incertitude globale inconnue
NR37	D	incertitude de meure pouvant etre superieure a 1,5°C
NR37	E	performance et maintenance inconnues
NS/162/07	E	specifications inconnues

Température au dessus du sol		
Réf.	Classe	Commentaires
NS/162/07	A	incertitude globale de 0.2 deg c
NR37	A	incertitude de meure de 0,5°C
NS/162/07	B	incertitude globale de 0.15 deg c
NR37	B	incertitude de meure de 1°C
NS/162/07	C	incertitude globale de 0.4 deg c
NR37	C	incertitude de meure de 1,5°C
NS/162/07	D	incertitude globale inconnue



### Température au dessus du sol

Réf.	Classe	Commentaires
NR37	D	incertitude de meure pouvant etre superieure a 1,5°C
NR37	E	performance et maintenance inconnues
NS/162/07	E	specifications inconnues

### Rayonnement Global et/ou Diffus et/ou Direct

Réf.	Classe	Commentaires
NR37	A	capteur de classe 1 iso ventile (incertitude inferieure a 5% sur les cumuls quotidiens)
NS/162/07	A	capteur de classe 1 ventile
NS/162/07	B	capteur de classe 1 non ventile
NR37	B	capteur de classe 1 iso non ventile
NR37	C	capteur de classe 2 iso non ventile
NS/162/07	C	capteur de classe 2
NR37	D	incertitude pouvant etre superieure a 10% pour les cumuls quotidiens
NS/162/07	D	capteur de performance inconnue
NS/162/07	E	specifications inconnues
NR37	E	performance et maintenance inconnues

### Pression

Réf.	Classe	Commentaires
NS/162/07	A	incertitude de mesure de 0.1hpa
NR37	A	incertitude de mesure de 0.3hpa
NS/162/07	B	incertitude de mesure de 0.5hpa
NR37	B	incertitude de mesure de 0.5hpa
NS/162/07	C	incertitude de mesure de 1hpa
NR37	C	incertitude de mesure de 1hpa
NS/162/07	D	specifications plus laches ou capteur de performance inconnue
NR37	D	incertitude de meure pouvant etre superieure a 1ha
NS/162/07	E	specifications inconnues
NR37	E	performance et maintenance inconnues

### Pluie

Réf.	Classe	Commentaires
NS/162/07	A	+/- 0.1mm pour rr<5mm et +/- 2% au dessus
NR37	A	incertitude inferieure a 5% ou 0,1mm
NS/162/07	B	capteur specifie pour +/- 5%
NR37	B	incertitude inferieure a 5% ou 0,2mm
NR37	C	incertitude inferieure a 10% ou 0,5mm
NS/162/07	C	capteur specifie pour +/- 10%
NS/162/07	D	capteur de performance inconnue
NR37	D	incertitude pouvant etre superieure a 10%
NR37	E	performance et maintenance inconnues
NS/162/07	E	specifications inconnues

### Humidité

Réf.	Classe	Commentaires
NR37	A	incertitude de mesure de 3%
NS/162/07	A	incertitude de mesure de 1%
NS/162/07	B	incertitude de mesure de 6%
NR37	B	incertitude de mesure de 6%
NS/162/07	C	incertitude de mesure de 10%
NR37	C	incertitude de mesure de 10%
NR37	D	incertitude de mesure pouvant etre superieure a 10%
NS/162/07	D	incertitude de mesure > 10%
NS/162/07	E	specifications inconnues
NR37	E	performance et maintenance inconnues