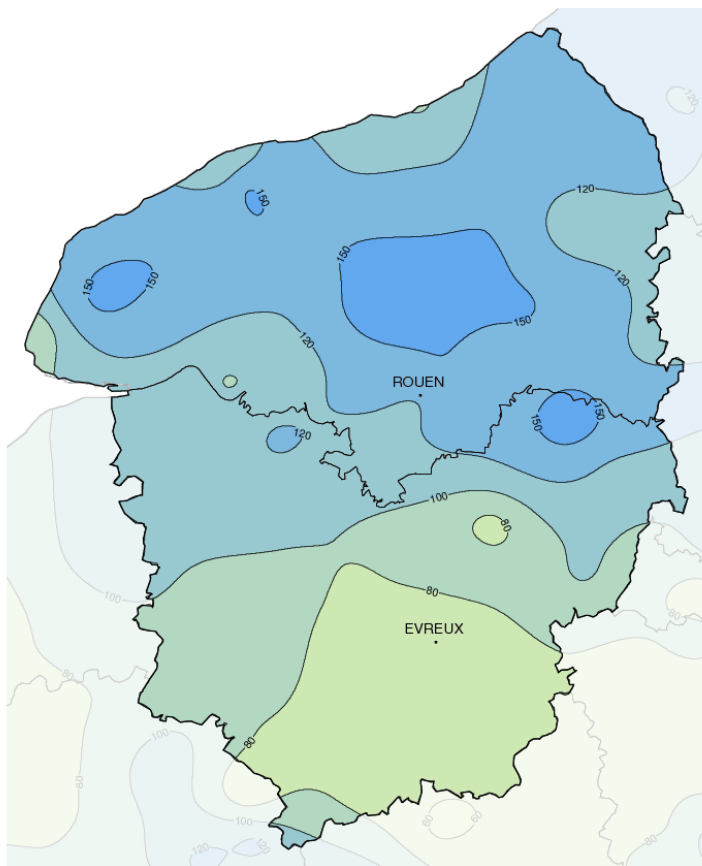


Décembre 2018

## Automnal

## Précipitations mensuelles (mm)

**Caractère dominant du mois**

Ce mois est globalement doux, plus ou moins bien ensoleillé selon les endroits, et plutôt arrosé, mais avec un contraste entre la Seine-Maritime et le sud de l'Eure.

**Précipitations**

La répartition géographique est inégale. Le cumul minimal (de 60 à 80 mm) est proche de la normale dans le sud de l'Eure, mais très supérieur dans le centre de la Seine-Maritime, avec des valeurs de 120 à 170 mm.

**Températures**

Ce mois est plus doux de 2 à 2,5°C sur la normale avec une température moyenne de 6,5°C à Rouen et Evreux, soit la 4ème ou 5ème valeur la plus élevée depuis 1968.

**Ensoleillement**

L'ensoleillement est proche de la moyenne à Rouen, avec un total mensuel inférieur à 50 h. En revanche, il dépasse 70 h dans l'Eure à Bernay.

## Faits marquants

**- le vent fort du 7 au 9 :**

Durant ces 3 jours, le vent a soufflé très fort. Parmi les valeurs remarquables, citons les 120 km/h à Bernay le 7 au passage de la perturbation lors de la rotation du vent du sud-ouest à l'ouest. Le même jour, on relève dans les terres 107 km/h à Bouelles et 103 km/h à Rouen-Boos. Durant l'épisode de traîne active qui a suivi le 8 et le 9,

les rafales ont concerné plus particulièrement les côtes avec 105 km/h à Vinnemerville le 8, puis 112 km/h à Dieppe et 113 km/h au Cap de la Hève le 9.

**- les pluies verglaçantes du 15 :**

L'arrivée d'une perturbation durant la

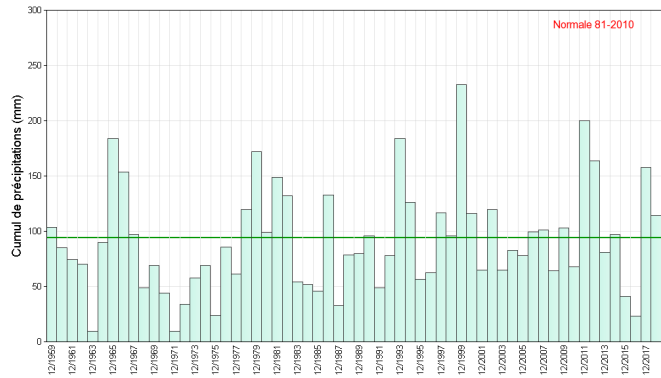
matinée du 15 s'est accompagnée d'un redoux en altitude, alors que l'air froid présent au sol résistait. Cela s'est traduit par un épisode de pluies verglaçantes, qui a fait l'objet d'une vigilance Orange pour les 2 départements de la région. Le dégel n'est intervenu que dans la soirée ou la nuit suivante, voire le lendemain matin en certains endroits.



# Précipitations

## Inégales

Ce mois est bien arrosé, avec cependant un fort contraste spatial. Le cumul minimal (de l'ordre de 60 à 80 mm) est proche de la normale dans le sud de l'Eure, mais très supérieur (allant de 140 à 170 mm) en Seine-Maritime et dans le nord de l'Eure. Ainsi, le maximum relevé est de 174,6 mm à Lyons-la-Forêt. Les perturbations se sont succédé en 1ère décade. Ensuite, on note une reprise des pluies en milieu de mois, avant une interruption en 3ème décade. Le début de mois se distingue par des pluies abondantes en Seine-Maritime et en forêt de Lyons avec un total de 60 à 100 mm, alors que le sud de l'Eure ne reçoit que 30 à 40 mm. Les pluies se répartissent plus équitablement ensuite, mais en 3ème décade, elles sont à nouveau plus marquées au nord qu'au sud.

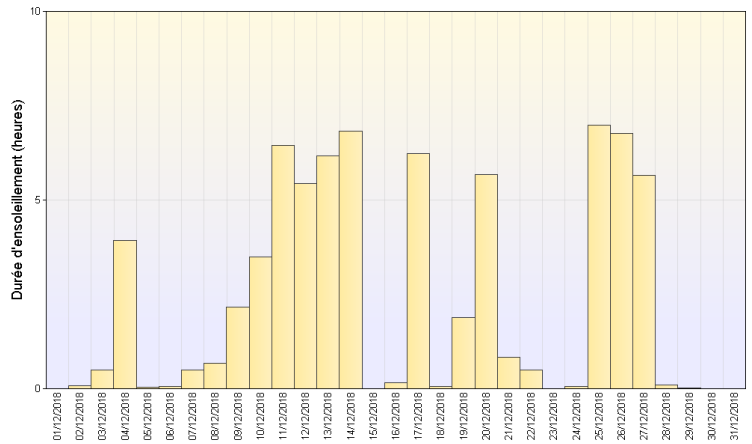


Cumul mensuel de précipitations depuis 1959 sur la région Haute-Normandie

# Ensoleillement

## Moyen

L'ensoleillement de ce mois est moyen, conditionné par une présence nuageuse importante dû à un régime perturbé en 1ère décade, suivi par une période anticyclonique en début de 2ème décade, puis en fin de 3ème décade avec des brumes et des brouillards tenaces. Au final, l'insolation totale n'atteint pas la normale de 49 h à Rouen. A Bernay, la durée est supérieure (71 h), en raison de perturbations moins actives ou de nuages bas moins présents.

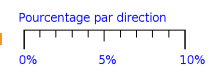
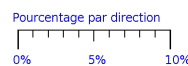
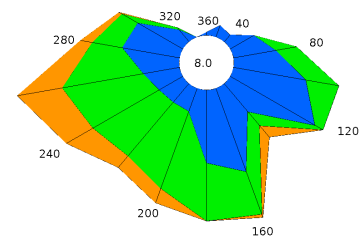
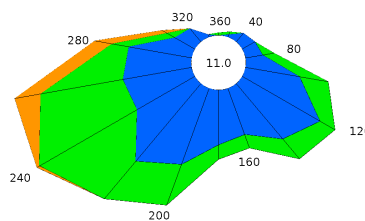


Ensoleillement quotidien à Bernay (27)

# Vents

## Sud-ouest dominant

Le passage successif de perturbations océaniques s'accompagne souvent d'un vent de sud-ouest. C'est notamment le cas lors de la rafale la plus forte du mois relevée à Bernay le 7 avec 120 km/h. Mais c'est par vent d'ouest ou de nord-ouest que de fortes rafales sont mesurées ensuite le 8 et le 9. Le 21, le vent souffle à nouveau très fort, notamment près des côtes, mais de sud-ouest cette fois-ci. Au final, on constate la quasi absence des vents de nord ou de nord-est, les quelques jours anticycloniques de ce mois s'étant accompagnés plutôt de vents de sud-est.

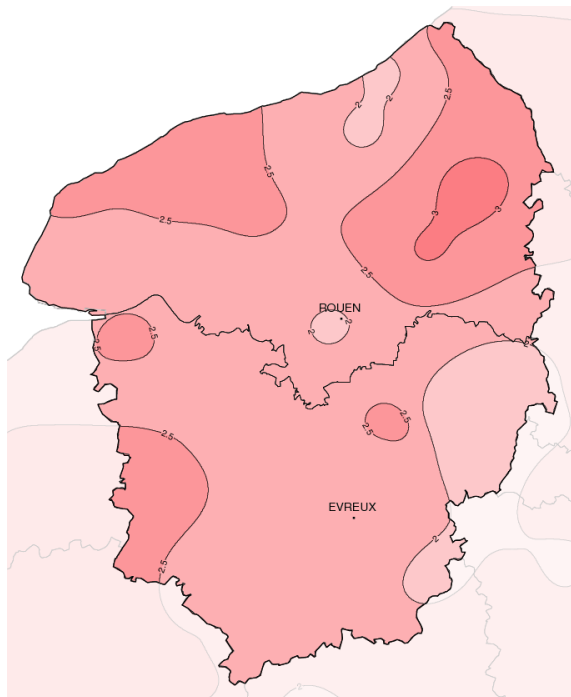


Bernay (27)

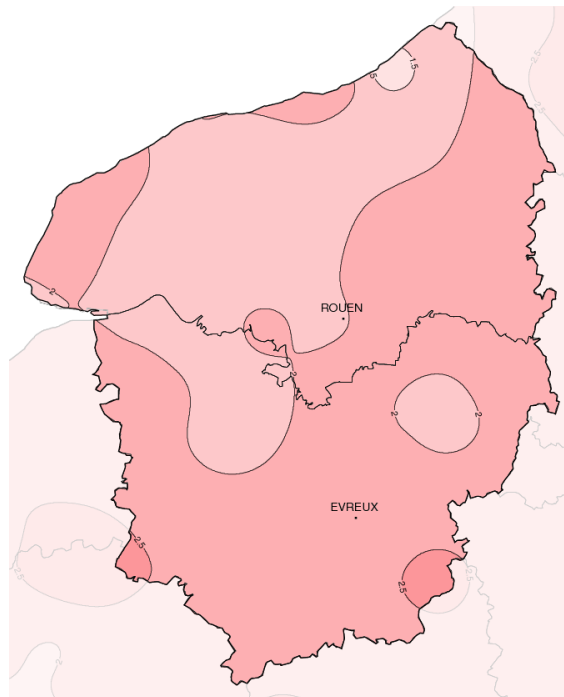
Rouen (76)

Rose des vents

# Températures



Températures minimales (°C)



Températures maximales (°C)

Ecart à la normale mensuelle (\*)

## En dents de scie

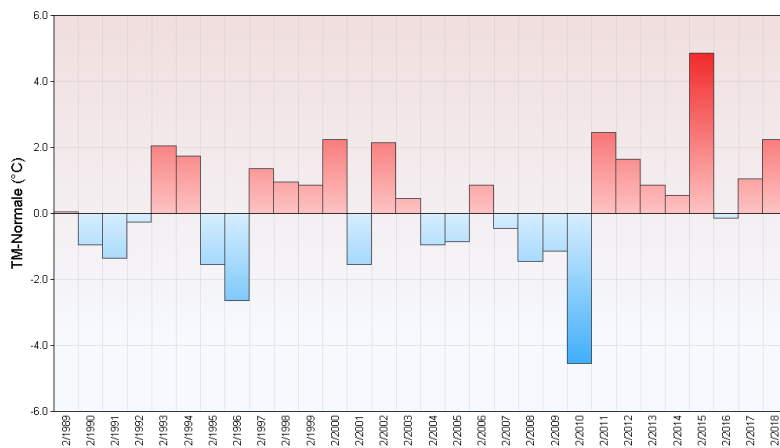
La température moyenne de ce mois est supérieure de plus de 2°C à la normale, assez loin cependant du record de 2015. Mais cet excédent cache de grandes variations temporelles.

La première décade est très douce, puisque l'on dépasse la normale du mois de plus de 5°C. La raison en incombe au courant océanique d'ouest. La journée du 2 remporte la palme de la douceur, avec localement plus de 15°C l'après-midi. Les nuits ne sont pas en reste,

avec des minimales parfois supérieures à 10°C, notamment le 2, le 3 et le 6. La fraîcheur s'installe en début de 2ème décade. On peut même parler de froid le 14 et le 15, avec des températures minimales qui s'abaissent sous les -5°C par endroits. Les pluies qui arrivent sont donc verglaçantes, car le redoux est tardif et n'intervient qu'en soirée du 15. Par la suite, la douceur se réinstalle et s'accroît même au fil des jours. La parenthèse hivernale du milieu de mois n'est déjà plus qu'un souvenir. En début de 3ème

décade, on retrouve des températures minimales proches de 10°C et des maximales qui atteignent 14°C ou 15°C. Puis à l'approche de Noël, revirement de situation et retour de températures plus basses, avec des petites gelées entre le 25 et le 28. Mais les températures remontent déjà pour les tout derniers jours de l'année. La douceur est donc largement prédominante, avec cependant deux intermèdes hivernaux, l'un en milieu de mois, l'autre juste après Noël.

Ecart à la normale mensuelle (\*) des températures moyennes mensuelles pour les 30 dernières années à Evreux (27)



(\*) Période de référence 1981/2010

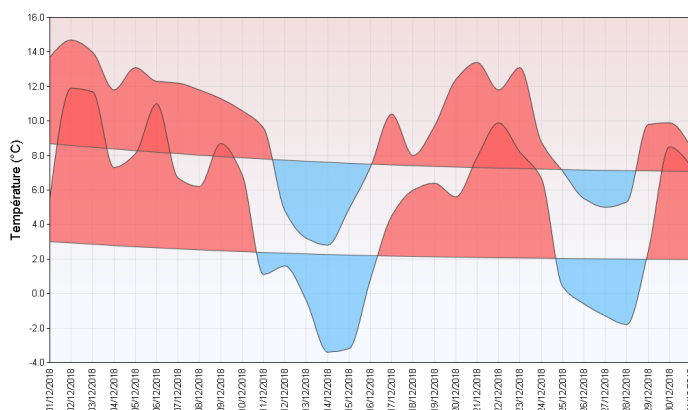
# Résumé mensuel

Le mois commence avec un temps perturbé et doux. Il tombe de 10 à 20 mm d'eau en général le 1er. Les pluies durant les deux journées suivantes sont plus hétérogènes, mais les 20 mm d'eau sont atteints localement. La journée du 4 marque une pause grâce à une poussée anticyclonique. Le temps redevient humide dès le 5, mais c'est surtout du 7 au 9 que les éléments se déchaînent avec le passage d'une perturbation active le 7, s'accompagnant de violentes bourrasques de vent. Les 100 km/h sont atteints près des côtes et localement dans l'intérieur de la Seine-Maritime. Dans l'Eure, les valeurs sont moins fortes, sauf à Bernay où on mesure jusqu'à 120 km/h. Ensuite, une traîne active se met en place durant deux jours avec

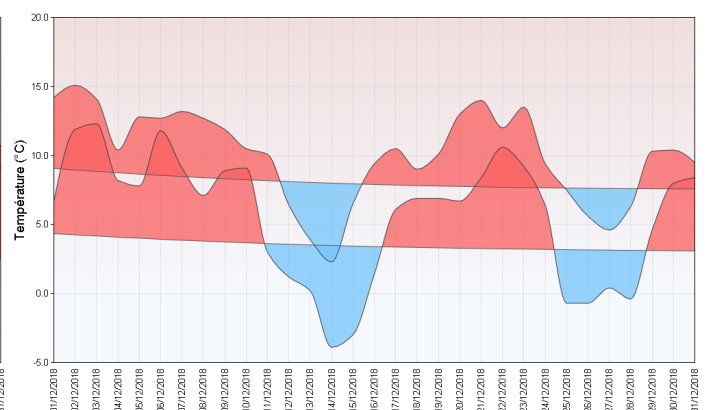
de fréquentes averses parfois orageuses, donnant localement de la grêle et s'accompagnant encore de très fortes rafales de vent, jusqu'à plus de 100 km/h près des côtes et même plus de 110 km/h à Dieppe et au Cap de la Hève le 9. A partir du 10, la situation change. La pression atmosphérique remonte, le temps se calme et devient plus sec mais aussi progressivement plus froid. Il gèle à partir du 13. Puis une perturbation arrive le 15. En se heurtant à l'air froid ambiant, elle engendre des pluies verglaçantes durant l'après-midi et la soirée du 15. Cet épisode fera l'objet d'une vigilance Orange. Le redoux n'intervient que tardivement durant la nuit suivante, si bien que les sols restent encore gelés localement au matin du 16. Les températures

remontent ensuite plus nettement avec le retour de la circulation océanique. La douceur domine en début de troisième décennie, tandis que les perturbations défilent. Elle ne sont pas très actives dans un premier temps, mais le vent souffle à nouveau très fort près des côtes le 21. Puis nous retrouvons un bon arrosage le 23, avec de 10 à 20 mm d'eau recueillis en Seine-Maritime et dans le nord de l'Eure. Cet épisode pluvieux est le dernier du mois, car à l'approche de Noël et durant toute la semaine qui suit, c'est un temps calme et sec qui s'installe. Mais un anticyclone en hiver ne rime pas forcément avec soleil. La grisaille domine le plus souvent, avec du froid et des brouillards persistants, notamment le 27, avant un redoux à partir du 29.

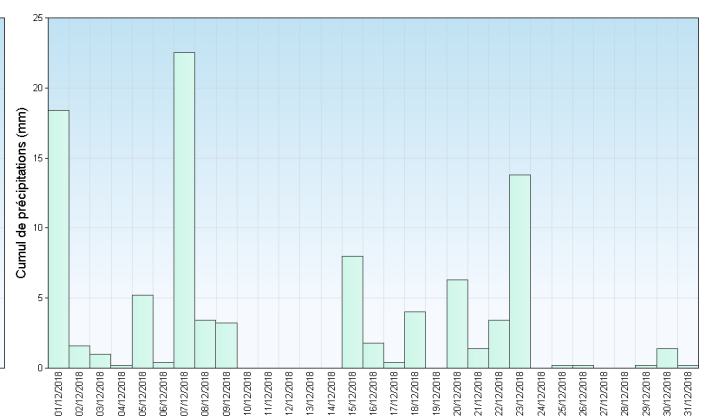
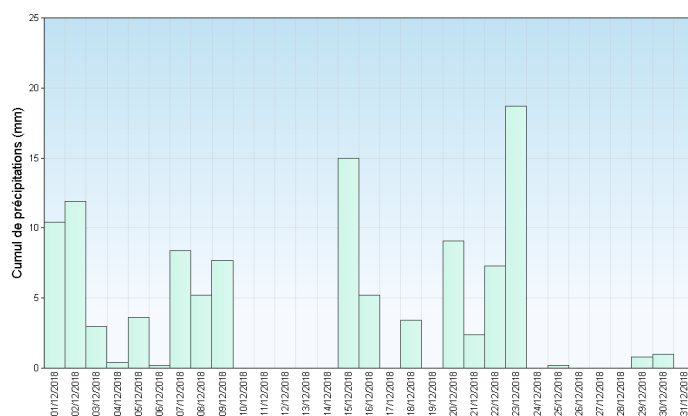
Boulleville (27)



Dieppe (76)



Températures minimales et maximales quotidiennes



Précipitations quotidiennes