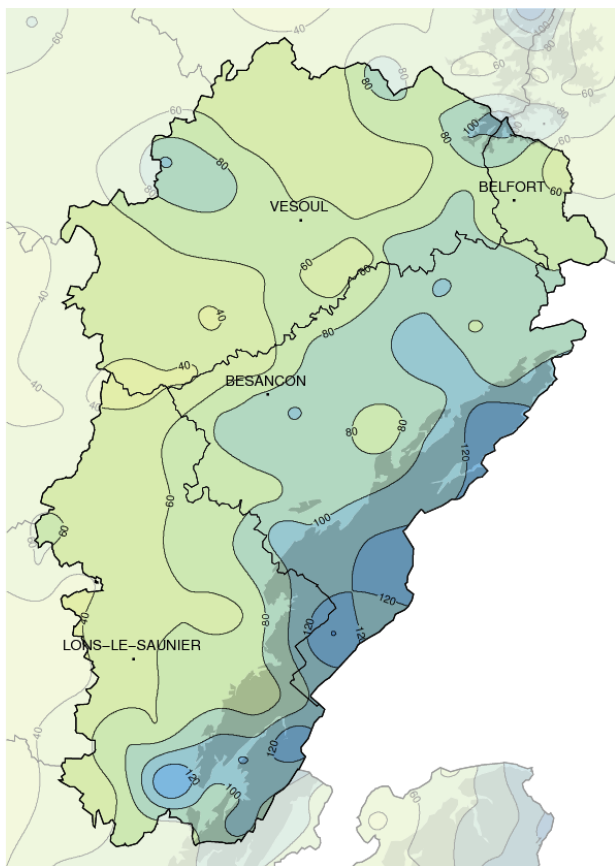


Juin 2015

Mois chaud et orageux

Précipitations mensuelles (mm)



Caractère dominant du mois

La première quinzaine est très chaude avec, dès le 4, des averses orageuses parfois très violentes.

La seconde quinzaine, d'abord plutôt fraîche et faiblement perturbée, s'achève avec de nouveau des chaleurs.

Précipitations

Souvent orageuses, elles sont globalement déficitaires; le déficit, minime par endroits est plus sensible sur les plateaux du Jura ainsi que sur le Revermont où il est proche de 50%.

Températures

Il fait très chaud en première quinzaine puis plutôt frais en début de seconde quinzaine. Les derniers jours très chauds conforte l'excédent thermique du mois.

Ensoleillement

L'insolation, excédentaire, varie de 205 heures sur les sommets vosgiens à 295 heures sur le bas-Jura. L'excédent un peu inférieur à 10% sur la moitié avoisine 15% sur la moitié ouest.

Faits marquants

Une première quinzaine très chaude: A Besançon, depuis le début des mesures en 1885, elle se classe au 4ème rang des plus chaudes derrière 2003, 1915 et 1950.

Beaucoup d'orages:

Le tonnerre est entendu quotidiennement sur la région du 4 au 15 sauf le 9 puis les 21 et 22.

Grêle à Bois d'Amont le 8 juin

Vers 14 heures, il en tombe plusieurs centimètres donnant un paysage hivernal.

Quelques fortes averses

Le 5 au sud de Morteau, Chatelblanc et aux Fourgs (62 mm)
le 6 Remoray, Mignovillard
le 7 Houtaud, Mouthe (90 mm) et la Combe du Lac
le 8 à la Combe du Lac
le 10 Mignovillard, Bouverans
le 11 Myon
le 12 Clerval et St Dizier l'Evêque
le 14 du nord du Doubs à l'ouest de la Haute Saône avec
82 mm à Sancey le Grand,
74 mm à Combeaufontaine,

73 mm à la Quarte,
56 mm à Montbéliard,
45 mm à Frotey les Vesoul

Des intensités remarquables sur 1 heure

le 5: à la Boissaude 25 mm vers 22h dont 20 mm en 12 mn
le 7: à Pontarlier 19 mm vers 15 h dont 15 mm en 12 mn
le 14: à Montbéliard 35 mm vers 18h; à Sancey le Grand 38 mm vers 20h; à Frotey 24 mm vers 19h et à Rioz 24 mm vers 22h.



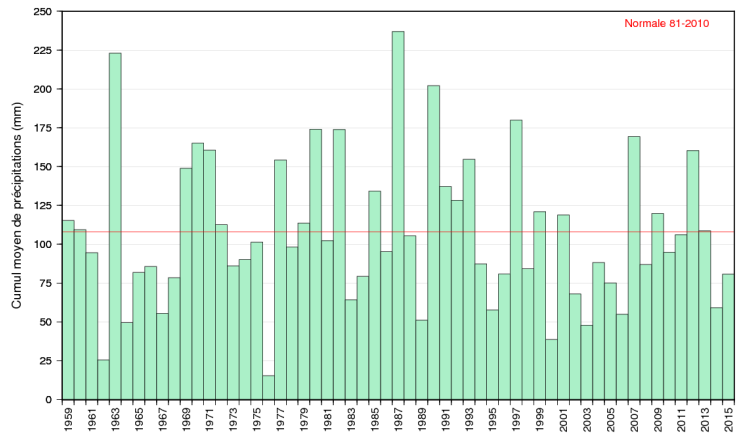
Précipitations

Déficitaires et souvent orageuses

Les cumuls sont généralement compris entre 40 et 100 mm sauf sur quelques secteurs où des averses orageuses ont donné des cumuls plus conséquents (155 mm à Mouthe dont 90 mm le 7). Le minimum est de 26 mm à Pesmes.

A part de légers excédents localisés sur la Quarte, Combeaufontaine et Vouglans; on a des déficits. Ils sont faibles sur le pays de Montbéliard, le secteur bisontin ainsi que sur les hauts reliefs du Haut-Doubs; ils sont plus sensibles sur les plateaux du Jura ainsi que sur le Revermont et Pesmes où ils sont proches de 50%.

Il pleut 5 à 11 jours, c'est 1 à 5 jours de moins que d'habitude. Hormis les pluies d'orage entre le 4 et le 8, l'essentiel des pluies tombe entre le 12 et le 22, surtout du 14 au 15 et du 18 au 19 en plaine.



Cumul mensuel de précipitation depuis 1959 sur la région Franche-Comté

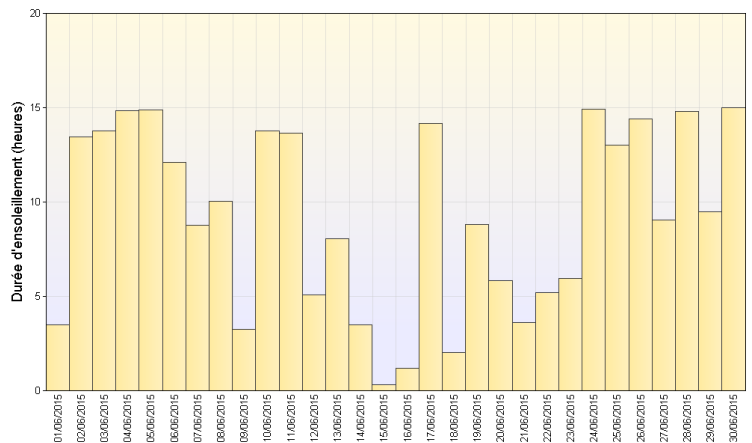
Ensoleillement

Pas mal

Malgré une seconde décade déficitaire, l'insolation du mois présente un léger excédent.

Le soleil est bien présent la majeure partie des journées plus particulièrement du 2 au 6, du 24 au 26 et du 28 au 30.

La journée la moins ensoleillée est le 15 ou 16. Le soleil se montre également peu les 1, 9, 14, 18 et 21.



Ensoleillement quotidien à Chargey les Gray (70)

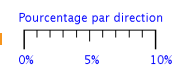
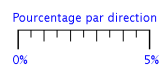
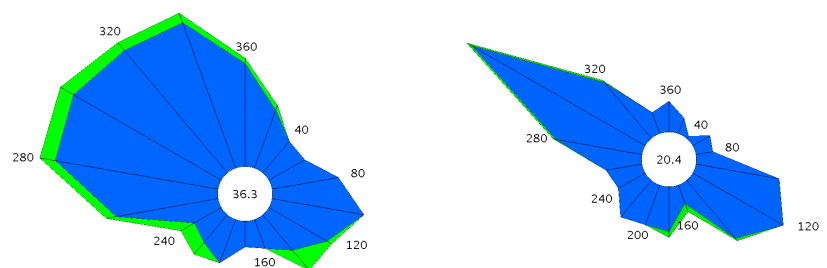
Vents

Peu de rafales

Le vent est généralement faible et se partage entre bise, vent de sud-ouest mais également du nord-ouest.

La bise a été sensible surtout du 7 au 11 plus particulièrement le 9 qui est la journée la plus ventée.

Le vent est très faible les 25, 26 et 29. Malgré les nombreux orages, il n'est pas mesuré de très violent coup de vent. Les plus fortes rafales se produisent généralement le 22 avec un flux d'ouest à nord-ouest, on mesure 94km/h de nord-ouest au Ballon de Servance, 71 km/h à Villersexel et 70 km/h à Dorans. Sur le sud de la région, c'est le 13 avec 62 km/h de sud-sud-ouest à Lons le Saunier.



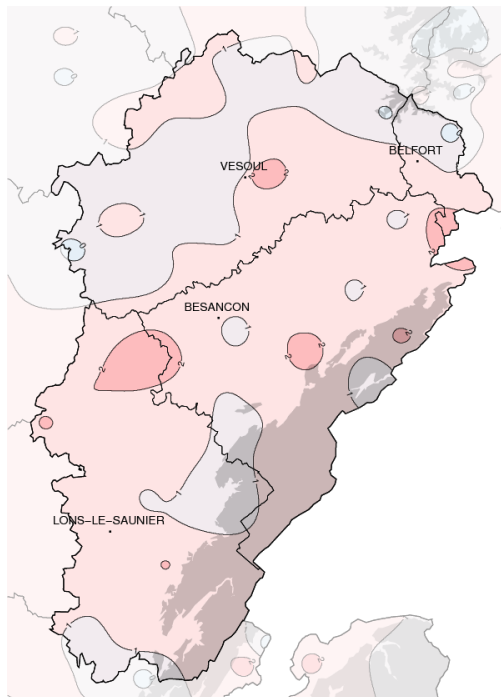
Luxeuil (70)

La Pesse (39)

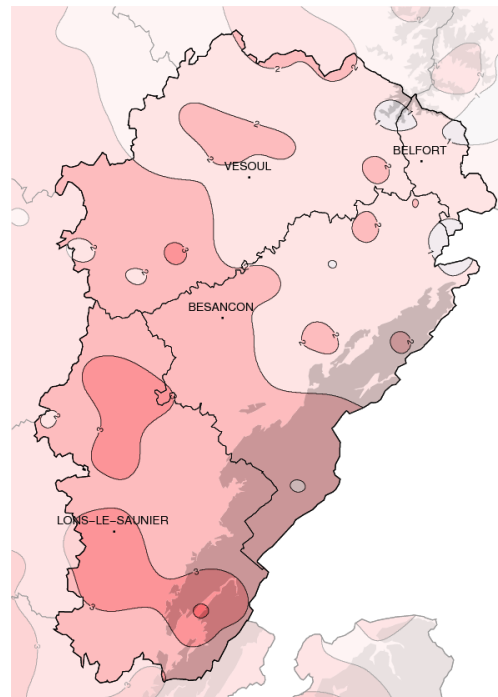
Rose des vents



Températures



Températures minimales (°C)



Températures maximales (°C)

 Ecart à la normale mensuelle (*)

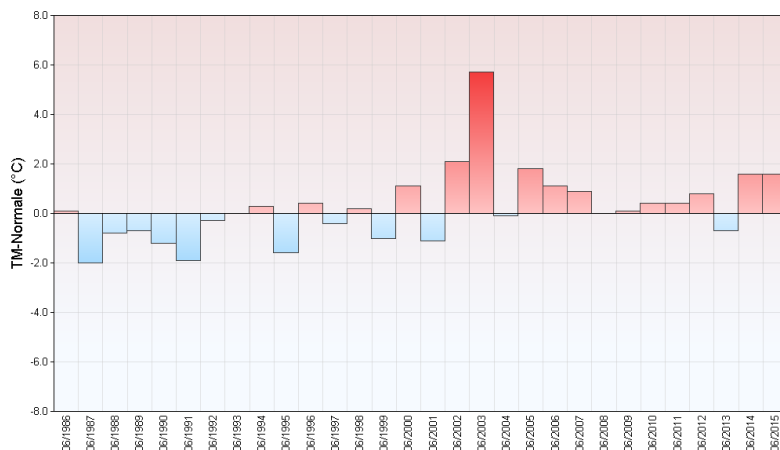
Plus de chaud que de frais

La température moyenne dépasse la normale de 1 à 2°C avec un écart plus marqué sur les maximales que sur les minimales et également plus important au sud qu'au nord. Il fait chaud jusqu'au 14, surtout vers le 5, malgré un peu de frais les 1 et 9. Les températures chutent le 15 et restent un peu fraîches jusqu'au 24. En fin de mois, il fait de nouveau chaud et même très chaud le 30.

Les extrêmes:
 C'est le 24 au matin qu'il fait le plus frais. Le minimum absolu est de +0.1°C à Mouthe avec des gelées blanches en montagne. La moins basse est +9.0°C à Chemin.
 Ce sont les 1, 9, 15 ou 23 qu'il fait le plus frais en journée avec au plus bas +10.0°C en montagne et au plus haut +21.5°C en plaine.
 Ce sont les nuits entre le 4 et le 8 qu'il fait le plus doux avec au plus

+20.1°C à Lons le Saunier et au moins +13.0°C en montagne.
 C'est le 5 ou alors le 30 qu'il fait le plus chaud en journée avec près de +25°C sur les sommets et jusqu'à +36°C en plaine.
 Les amplitudes sont très faibles les 15 et 16 avec au plus 8°C. Les plus fortes amplitudes sont le 30 avec 20°C à 24°C au niveau des cuvettes des plateaux et d'au moins 8.0°C sur les sommets.

 Ecart à la normale mensuelle (*) des températures moyennes mensuelles pour les 30 dernières années à Besançon (25)



(*) Période de référence 1981/2010

Résumé mensuel

Malgré un peu de fraîcheur au début de la seconde quinzaine, le mois est chaud avec des chaleurs vers le 5 et en fin de mois. Les pluies du milieu de mois ainsi que des averses orageuses ne suffisent pas pour obtenir la moyenne sauf localement.

Du 1er au 7 : Un pic de chaleur précoce

Le temps devient très bien ensoleillé le 2 et de plus en plus chaud avec un pic de chaleur le 5 et des averses orageuses sur le Jura dès le 4. Ces dernières sont localement fortes (les Fourgs 62 mm).

Du 7 au 10: Moins chaud

A part le 9 où il fait un peu frais sous un ciel passagèrement très nuageux, il fait plutôt beau avec de la bise et quelques averses orageuses sur le relief parfois très fortes.

Du 11 au 16: Orageux et perturbé

Dans un flux de sud, le temps est d'abord chaud et instable, avec par endroits de violentes averses orageuses. Les fortes pluies du 14 sur la moitié nord de la région s'accompagnent d'une chute sensible des températures les 15 et 16 avec un flux d'est à nord-est.

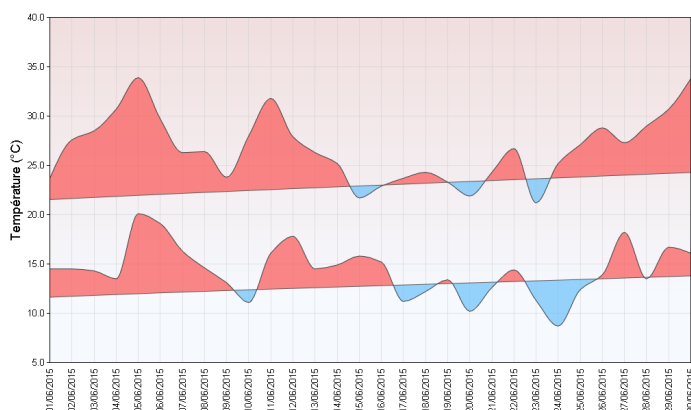
Du 17 au 23: Un peu frais et faiblement perturbé

Le soleil revient le 17, mais précède un flux de nord-ouest faiblement perturbé qui s'accompagne passagèrement de systèmes nuageux peu actifs les 18, 21 et 23.

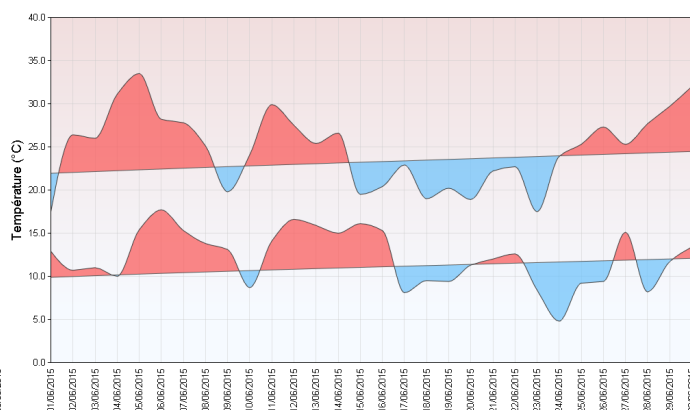
Du 24 au 30: De plus en plus chaud

Le soleil prédomine et permet une forte croissance du niveau des températures qui donnent de nouvelles chaleurs en fin de mois. Le déficit pluviométrique se creuse.

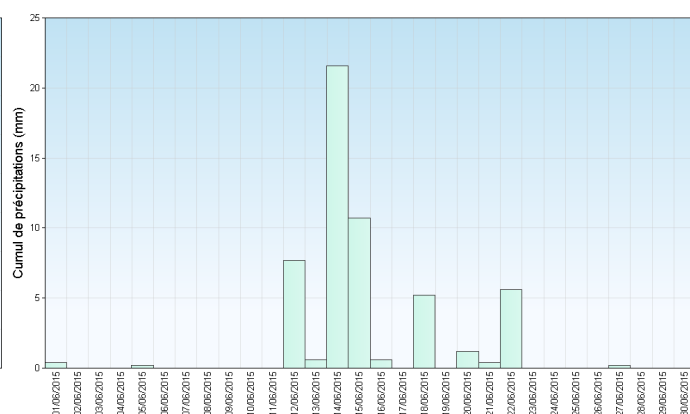
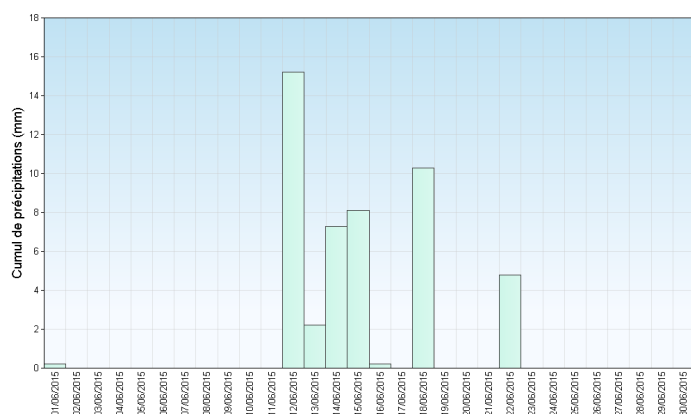
Lons-Le-Saunier (39)



Luxeuil (70)



Températures minimales et maximales quotidiennes



Précipitations quotidiennes