

# Houle

Houles australes ayant intéressé La Réunion au cours de ce mois :

- Du **1er** au **3** : houle de sud-sud-ouest de 4m50 à 5m en hauteur moyenne sur les côtes ouest et sud
- Du **26** au **28** : houle de sud-ouest de 4m en hauteur moyenne sur les côtes ouest et sud

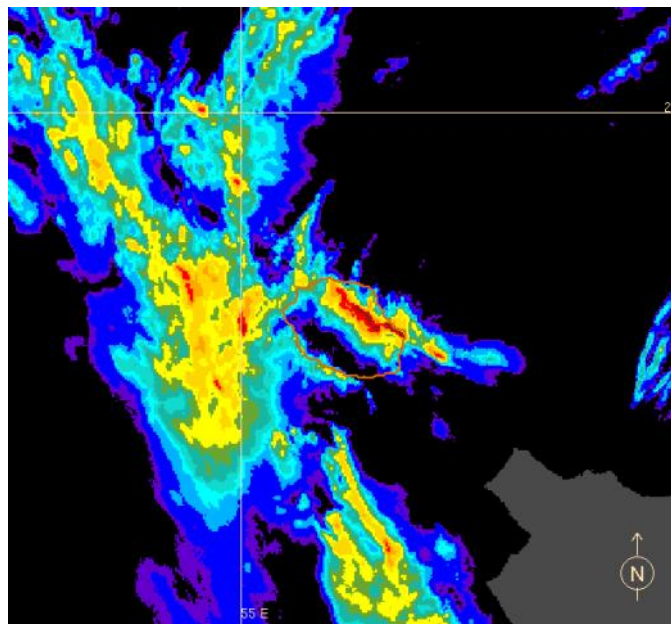
# Evènement du mois

## Fortes pluies instables inhabituelles pour la saison

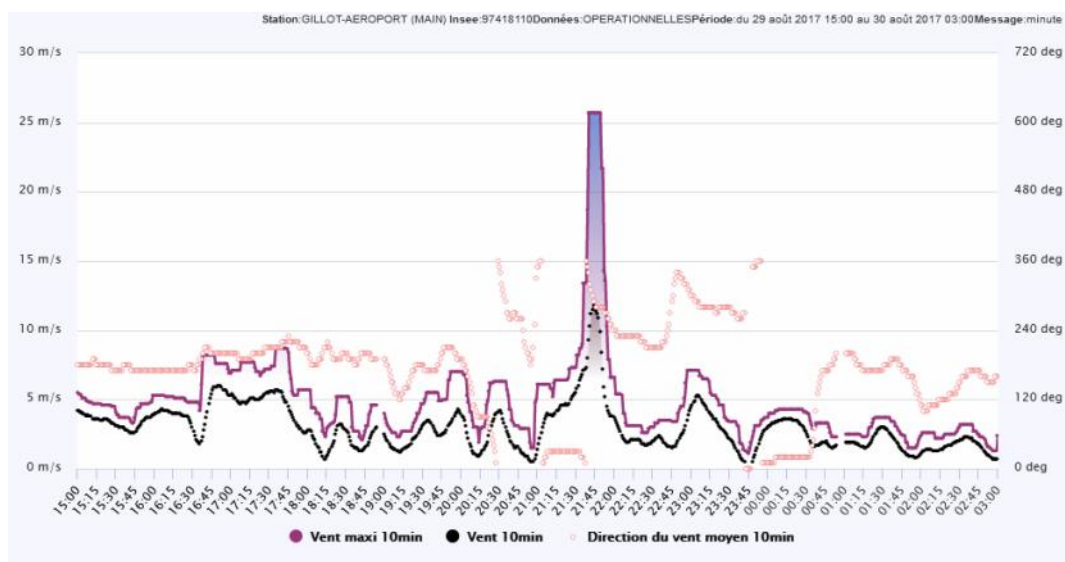
Le **29**, à l'approche d'un front pluvio-orageux par l'ouest, de gros nuages de pluie se régénèrent en cours de soirée sur l'Est et le Nord de la Réunion. Sur l'image ci-contre, on distingue bien à l'ouest de l'île la limite frontale avec à l'avant l'activité pluvio-instable intense (échos rougeâtres) sur le Nord-Est où de fortes averses s'abattent localement dans la nuit du **29** au **30**.

On relève (en 3h) : **215 mm** à Plaine des Fougères, **157 mm** à Chemin de Ceinture, **152 mm** à Rivière de l'Est et Montauban, **137 mm** à Gros Piton Ste-Rose, **134 mm** à Bras-Pistolet, **130 mm** au Brûlé-Val-Fleuri, **129 mm** à La Grande Chaloupe et **110 mm** à Pointe du Gouffre.

Par ailleurs, à l'arrivée de la limite frontale sur le Nord de l'île en milieu de nuit qui coïncide aussi avec les pluies les plus intenses, on observe un coup de vent brusque et bref à Gillot-Aéroport : 32 km/h de nord-nord-est à 01h35, **93 km/h** d'ouest de 01h40 à 01h50, 28 km/h d'ouest à 01h55. (voir graphe ci-dessous)



Lame d'eau mosaïque 3h du 30/08/2017 à 00h locale



Graphe en heure UTC : il faut rajouter 4h pour avoir l'heure de La Réunion

# Bulletin CLIMATOLOGIQUE Mensuel

# 974 LA REUNION



# AOUT 2017

## Caractère dominant du mois

Pluviométrie largement excédentaire avec des températures records pour un mois d'août depuis 50 ans.

### Précipitations

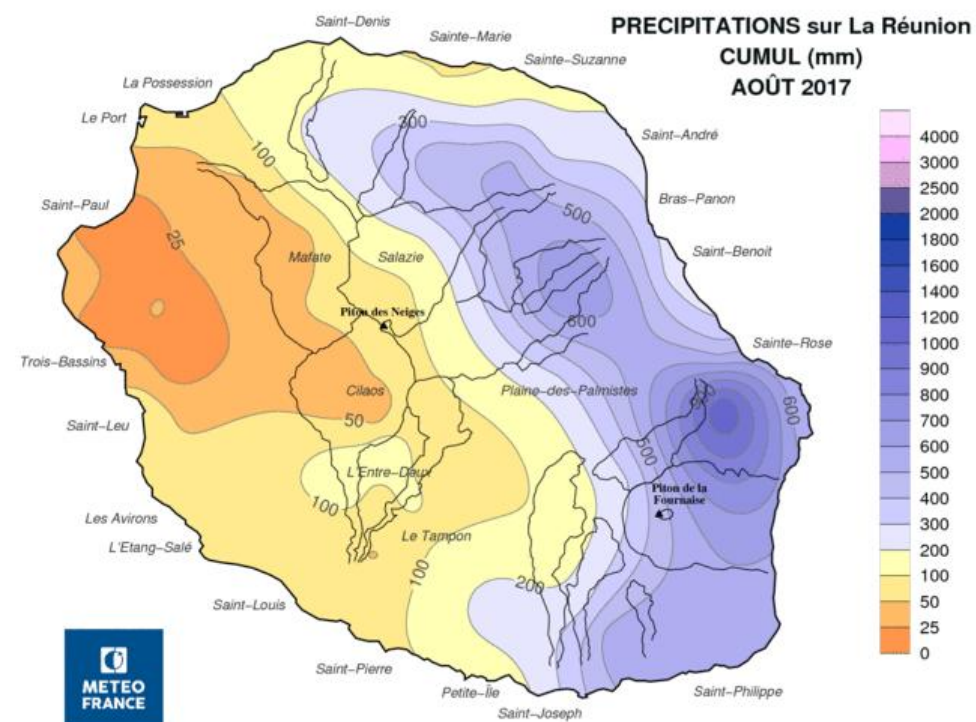
Bilan global de **+80%** (au 5<sup>ème</sup> rang des mois d'août les plus pluvieux depuis 50 ans).

### Températures

L'écart à la normale 1981-2010 pour la température moyenne est de **+1,1°C** (ancien record : **+1,0°C** en 2012).

### Insolation

Le rayonnement global moyen sur l'île est inférieur de **4%** à la moyenne 2001-2010.



# Chiffres marquants du mois

## Précipitations

Cumul quotidien  
(record pour un mois d'août)  
**255,0 mm** le **29** à Plaine des Fougères (début des mesures en 1993).  
**192,8 mm** le **29** à Gros Piton Ste-Rose (début des mesures en 1988).  
**157,7 mm** le **29** à Brûlé-Val-Fleuri (début des mesures en 1957).  
**53,5 mm** le **29** au Port (début des mesures en 1971).  
Cumul mensuel  
(record pour un mois d'août)  
**542,2 mm** à Gros Piton Ste-Rose

## Températures

Température maximale journalière  
(pour un mois d'août)  
**29,0°C** le **25** au Baril (record depuis le début des mesures en 1989 - ancien record : **28,1°C** le 01/08/2015)  
**28,1°C** le **8** à Gillot-Aéroport (2<sup>ème</sup> valeur la plus élevée depuis le début des mesures en 1953 - record : **28,2°C** le 17/08/1994)

## Vents

Rafales maximales  
**98 km/h** (sud-ouest) le **2** à Bellecombe\*  
**94 km/h** (sud) le **1er** à Gros Piton Ste-Rose\*  
**93 km/h** (ouest) le **30** à Gillot-Aéroport  
**84 km/h** (sud-sud-est) le **1er** à Pointe des Trois-Bassins  
**84 km/h** (est-sud-est) le **10** à Pierrefonds-Aéroport  
**77 km/h** (est) le **2** à St-Benoît  
**72 km/h** (sud-sud-ouest) le **1er** à Colimaçons  
**66 km/h** (sud) le **1er** au Port

\* : record pour un mois d'août



# Bulletin CLIMATOLOGIQUE Mensuel

Édité par METEO-FRANCE  
Direction Inter Régionale Océan Indien  
50, Bd du Chaudron  
97490 Ste-Clotilde  
Directeur de publication : David Goutx  
téléphone : 02.62.92.11.00  
télécopie : 02.62.92.11.47

Prenez le temps d'un coup de fil .... La Météo de l'île de La Réunion au 08 92 68 08 08 (tarif 0,31 €/mn)  
Le point cyclone au 08 97 65 01 01 (tarif 0,51 €/appel d'un poste fixe)  
d'une connexion Internet .... <http://www.meteofrance.com> (national) ou <http://www.meteofrance.re> (régional)

# Précipitations

## Largement excédentaires

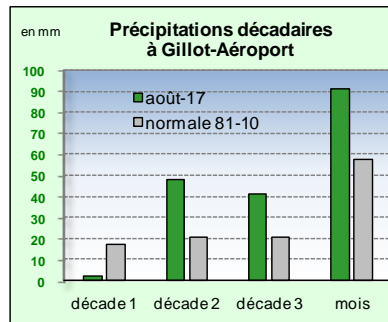
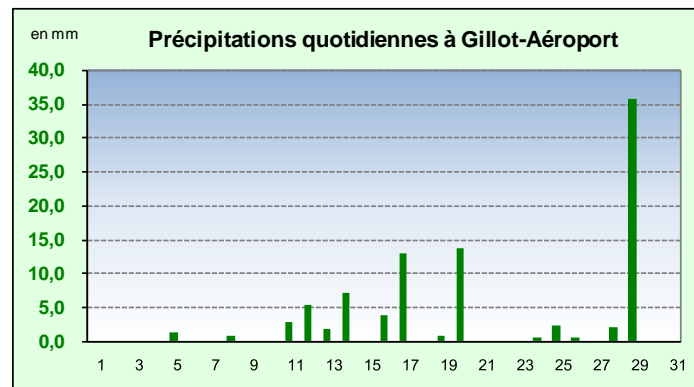
- 1<sup>ère</sup> décade**  
Front froid actif sur le Sud-Ouest le 1<sup>er</sup>  
-le 1<sup>er</sup> (06h-19h) : **131 mm** à Grand-Coude, **100 mm** à Grand-Galet, **87 mm** au Dimitile, **77 mm** (06h à 11h) au Baril, **67 mm** au Tampon, **64 mm** à La Crête, **63 mm** à Piton-Bloc, Bras-Long et Plaine des Makes, **58 mm** à Tapage, **51 mm** à Pont d'Yves, **50 mm** au Gol les Hauts  
-le 10\* : **156 mm** à La Crête, **95 mm** à Hauts de Ste-Rose, **73 mm** à Piton-Bloc, **51 mm** à Grand-Galet

- 2<sup>ème</sup> décade**  
Ondes d'alizés humides passagèrement actives sur l'Est  
-le 12\* : **107 mm** à La Crête, **79 mm** à Hauts de Ste-Rose  
-le 14\* : **98 mm** à Hauts de Ste-Rose, **94 mm** à Takamaka, **62 mm** au Tremblet, **61 mm** au Baril, **59 mm** à Bellevue Bras-Panon et Bellecombe, **52 mm** à Beauvallon  
-le 17\* : **77 mm** à Takamaka, **56 mm** à Bras-Pistolet

- 3<sup>ème</sup> décade**  
Episode pluvio-instable le 29  
-nuit du 29 (18h) au 30 (07h) : **255 mm** à Plaine des Fougères, **223 mm** à Chemin de Ceinture, **208 mm** à Hauts de Ste-Rose, **207 mm** à Rivière de l'Est, **203 mm** à Takamaka, **192 mm** à Gros Piton Ste-Rose, **191 mm** à Montauban, **156 mm** à Brûlé-Val-Fleuri, **130 mm** à La Grande Chaloupe, **111 mm** à Pointe du Gouffre, **107 mm** à Colorado  
-le 31\* : **161 mm** au Baril, **142 mm** au Tremblet.

\* : journée climatologique (de 07h jour J à 07h J+1)

Les pluies cumulées du 1<sup>er</sup> au 28 donnaient un bilan global proche de la normale sur le département (Seul l'Ouest était encore déficitaire). Avec l'épisode pluvio-instable de la nuit du 29 au 30 (fortes pluies hors-saison sur le Nord et l'Est), la pluviométrie devient largement excédentaire (+80%). Pour de faibles quantités habituelles, il pleut 6 fois plus que de coutume à St-Leu et au Port ; 4 fois plus au Brûlé-Val-Fleuri et à St-François ; 3 fois plus au Chaudron, à Bois-de-Nêfles St-Paul, Pont-Mathurin et Pierrefonds-Cirad ; 2 fois plus à Dos d'Ane, aux Avirons, à Bras-Long et au Tampon. Pour des quantités significatives, il pleut 2 fois plus que d'habitude à Beauvallon, Bellevue Bras-Panon, Rivière de l'Est, Gros Piton Ste-Rose, au Tremblet, à St-Joseph et Piton-Bloc. Ailleurs on remarque : +80% au Colosse, à St-Benoît et Mare à Vieille Place, +65% à Takamaka et Commerson, +60% à Grand-Hazier, Bagatelle et au Baril, +55% à Mencilol et Plaine des Palmistes, +50% à La Crête et Grand-Coude.

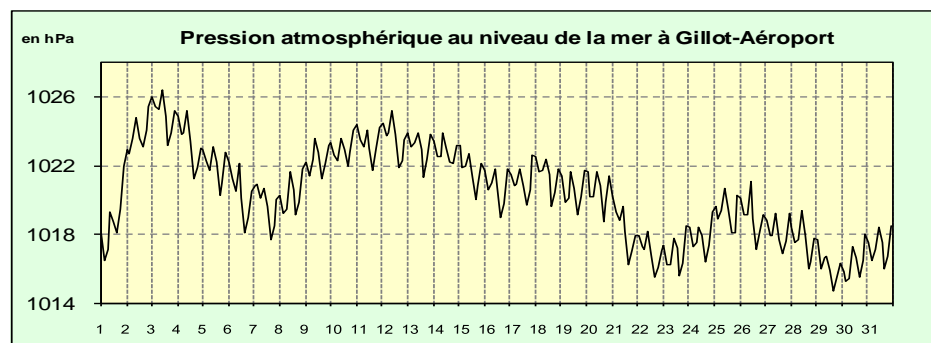


Postes les plus arrosés					
Altitude	Poste	Décade 1	Décade	Décade 3	Mois
(entre 0 et 600m)	Chemin de Ceinture Le Baril	18,3	200,9	331,6	<b>550,8 mm</b>
(entre 600m et 1000m)	Hauts de Ste-Rose Takamaka	189,1	517,6	343,7	<b>1050,5 mm</b>
(>1000m)	Plaine des Fougères Gîte de Bellecombe	16,5	152,0	290,6	<b>459,1 mm</b>
		73,2	154,0	95,9	<b>323,1 mm</b>

# Pression

Pression moyenne mensuelle à Gillot-Aéroport : **1020,4 hPa**, inférieure à la moyenne 1991-2010 (1021,9 hPa) pour un mois d'août.

Pression minimale : **1014,6 hPa** le 29.  
Pression maximale : **1026,4 hPa** le 3.



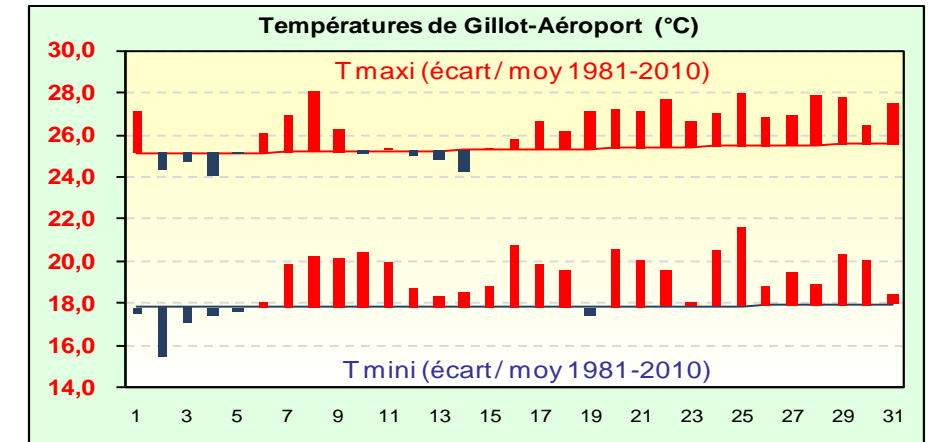
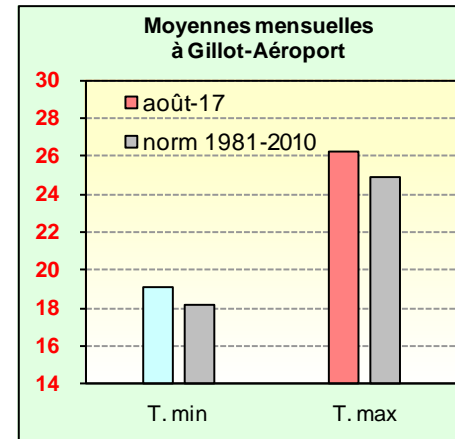
# Températures

## Très élevées pour la saison

L'écart\* à la normale 1981-2010 pour les températures minimales est de **+1,2°C** (record) et de **+1,0°C** pour les températures maximales (2<sup>ème</sup> rang).

**Gillot-Aéroport :**  
La température moyenne mensuelle s'élève à **22,7°C**, ce qui représente un écart à la normale 1981-2010 de **+1,2°C** (record égalé d'août 2012).

\* : basé sur la moyenne de 3 stations homogénéisées (Gillot-Aéroport, Pierrefonds-Aéroport et Plaine des Cafres)

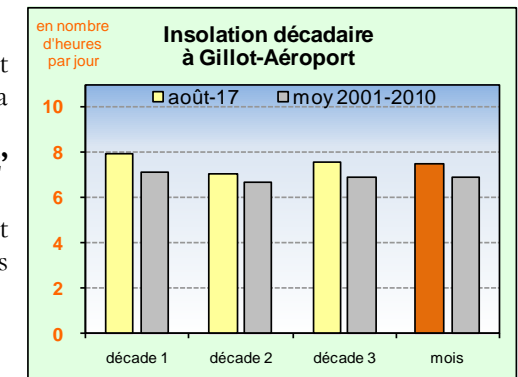


# Insolation

## Nuageux à très nuageux

Les nuages prédominent surtout sur le Sud-Ouest : **-15%** à Cilaos et Piton-Bloc, **-10%** au Tampon, à Ravine des Cabris, Ligne-Paradis, au Gol les Hauts et Petite-France, **-5%** à Plaine des Cafres, Petite-Ile, Colimaçons et Pointe des Trois-Bassins. Par contre, le soleil brille davantage au Baril, à Gros Piton Ste-Rose et St-Benoît (**+5%**).

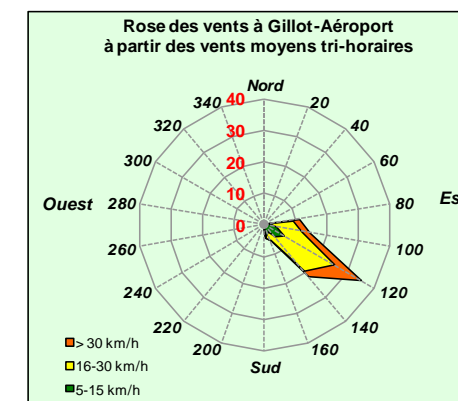
**Gillot-Aéroport :**  
La durée d'insolation quotidienne est supérieure de 32 minutes à la moyenne 2001-2010. Le soleil a brillé en moyenne **7h32'** par jour. On observe 2 journées faiblement ensoleillées (*moins de 4h de soleil*), les 16 et 28.



# Vent

## Alizés irréguliers

Les alizés de sud-est modérés à assez forts sont passagèrement soutenus du 9 au 15 sur les côtes nord-est et sud-ouest. Faiblesse des alizés en 3<sup>ème</sup> décade.



**Gillot-Aéroport :**  
On observe 11 jours de vent fort (rafales supérieures à 58 km/h), dont 7 consécutifs du 9 au 15, la moyenne 2001-2010 étant de 14,3.

**Pierrefonds-Aéroport :**  
On mesure 11 jours de vent fort (*dont 8 consécutifs du 8 au 15*) la moyenne 2001-2010 étant de 14,1.

