

Caractère dominant du mois
Chaud et bien pluvieux dans l'ensemble.

Précipitations
Bilan excédentaire de **45 %** en moyenne sur l'ensemble du département.

Températures
Température moyenne supérieure à la normale de **+1,0°C**, soit +28,2°C de moyenne mensuelle. C'est le 5^{ème} mois de novembre le plus chaud depuis 1951.

Insolation
La durée d'insolation à Pamandzi-Aéroport est inférieure à la moyenne habituelle de **31 minutes** en moyenne par jour.

Chiffres marquants du mois

Précipitations

Cumul quotidien

Vahibé : **121,6 mm** le 30 (record battu pour ce poste pour un mois de novembre depuis 2003, ancien record : 72,8 mm le 11/11/2008).

Cumul mensuel

Vahibé : **270,9 mm** (record battu pour ce poste pour un mois de novembre depuis 2003, ancien record : 258,4 mm en 2008).

Températures

Jour le plus chaud : +34,7°C le 26 à Dzoumogné
Jour le moins chaud : +25,2°C le 30 à Vahibé

Nuit la plus fraîche : +19,9°C le 17 à Coconi
Nuit la moins fraîche : +27,3°C le 10 à Trévani et Pamandzi

Vents

Rafales maximales à Pamandzi-Aéroport

- 61 km/h (d'est) le 11 (5^{ème} valeur la plus élevée pour un mois de novembre depuis 1981, record : 90 km/h le 17/11/1987),
- 58 km/h (d'est-sud-est) le 27.

Rafales maximales à Trévani

- 57 km/h (d'est) le 11,
- 41 km/h (d'est) le 14.

Rafale maximale à Coconi

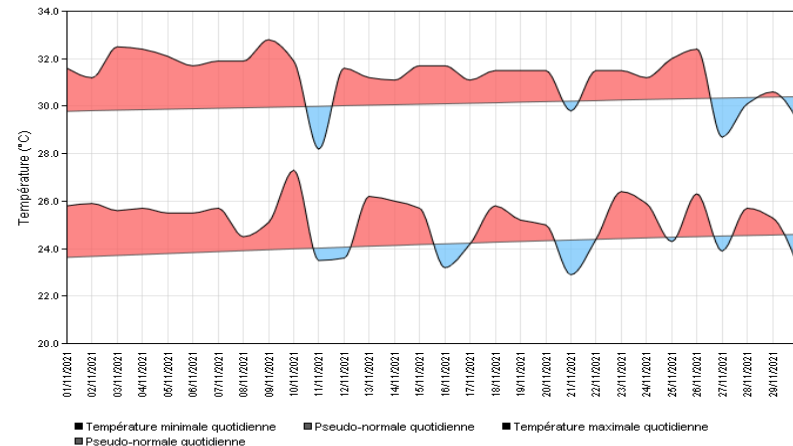
- 38 km/h (d'est-sud-est) le 11.

Températures élevées

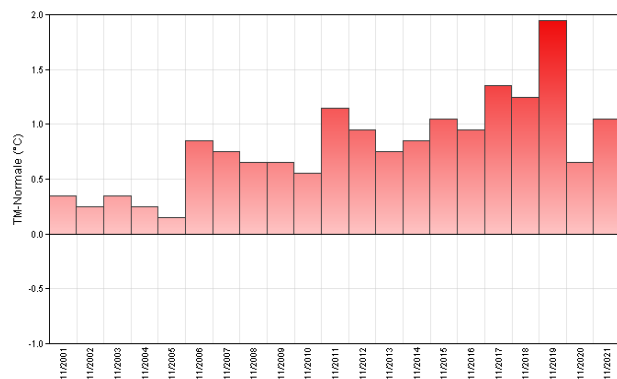
Les températures maximales sont toujours au-dessus des normales sauf les 11, 21, 27 et 30 à cause des passages pluvieux. La moyenne mensuelle est de **+31,3°C**, au 7^{ème} rang des plus élevées depuis 1951.

Quant aux températures minimales, elles sont souvent nettement au-dessus des normales sauf les 11, 12, 16, 21, 27 et 30 en raison de passages pluvieux et du vent faible la nuit. La moyenne mensuelle est de **+25,1°C**, au 8^{ème} rang des plus élevées depuis 1951.

Températures quotidiennes minimales et maximales (°C) à Pamandzi-Aéroport – novembre 2021



Écart à la normale de la température moyenne (°C) en novembre à Pamandzi-Aéroport de 2001 à 2021



Pamandzi-Aéroport

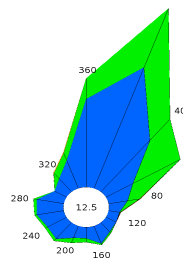
La température moyenne du mois s'élève à **+28,2°C**, soit un écart à la normale de **+1,0°C**. C'est le 5^{ème} mois de novembre le plus chaud depuis 1951.



METEO FRANCE

Vent

Rose des vents moyens Pamandzi-Aéroport Novembre 2021



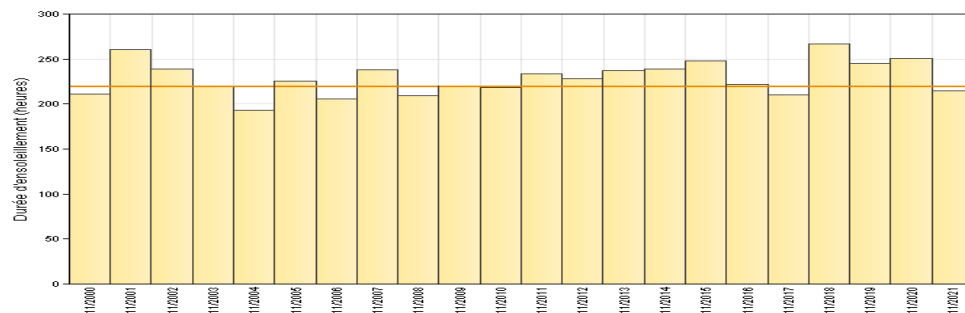
Flux dominant de nord-nord-est

En général, pour un mois de novembre à Pamandzi, le vent est bien établi au secteur nord-nord-est (020°) avec des passages bien marqués au nord-nord-ouest (340°).

Pour ce mois de novembre, le vent est encore plus souvent orienté au nord-nord-est (020°), au détriment du nord-nord-ouest (340°). Cela s'explique par la régularité du flux de secteur nord-est typique de cette période.

Insolation / Rayonnement

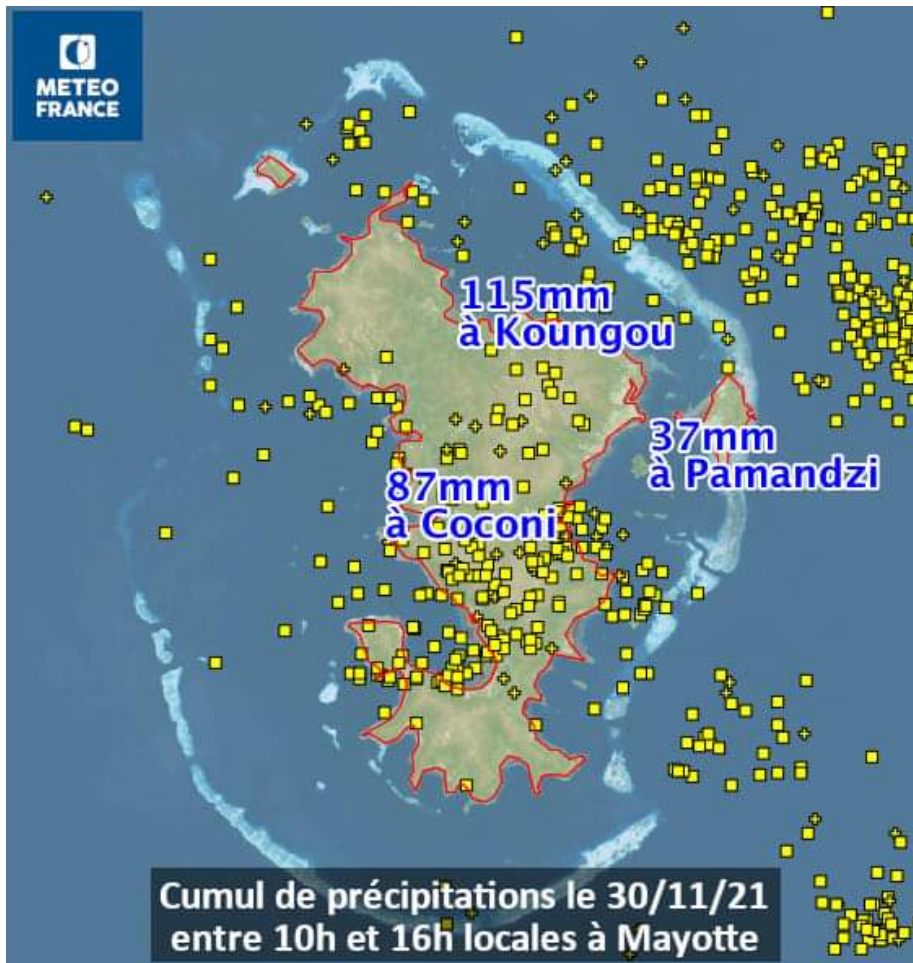
Durée mensuelle d'ensoleillement (heures) en novembre à Pamandzi-Aéroport de 2001 à 2021



Durée d'insolation inférieure à la moyenne

A Pamandzi-Aéroport, la durée d'ensoleillement du mois de novembre 2021 est inférieure de la moyenne vicennale 2001-2020 (**93 %**). Le soleil a brillé en moyenne 7h10' par jour, soit 31 minutes de moins que d'habitude.

C'est le 5^{ème} mois de novembre aussi faiblement ensoleillé depuis 2001. On dénombre 6 journées fortement ensoleillées (par définition plus de 80 % de la durée maximale théorique d'insolation journalière) et 4 journées faiblement ensoleillées les 11, 21, 27 et 30 (moins de 20 % de la durée maximale théorique d'insolation journalière par définition).



Orages et fortes pluies du 30 novembre 2021

Le matin, une zone pluvio orageuse remonte du sud-est vers Mayotte, accompagnée de fortes pluies et d'orages. L'île est touchée en fin de matinée et début d'après-midi, avec notamment une centaine d'impacts de foudre.

On enregistre :

- en 30' : **40,6 mm** à Trévani (à 13h00), **36,6 mm** à Coconi (à 11h12), **17,1 mm** à Pamandzi (à 13h48),
- en 1h : **65,4 mm** à Trévani (à 13h12), **62,8 mm** à Coconi (à 11h30), **21,3 mm** à Pamandzi (à 14h12),
- en 2h : **99,7 mm** à Trévani (à 13h24), **80,9 mm** à Coconi (à 12h06), **25,9 mm** à Dzoumogné (à 13h54), **25,1 mm** à Pamandzi (à 14h54),
- en 3h : **111,0 mm** à Trévani (à 14h24), **82,9 mm** à Coconi (à 12h36),

Pour l'ensemble de la journée du 30 :

- **144,0 mm** à Combani (2^{ème} valeur quotidienne la plus élevée pour un mois de novembre à cette station ouverte depuis 1935, record : 239,0 mm le 26/11/1951),
- **121,6 mm** à Vahibé (record pour un mois de novembre à cette station ouverte en 2003, battant l'ancien record de 72,8 mm du 11/11/2008),
- **116,2 mm** à Trévani (station récente ne disposant pas d'un historique assez long pour comparer à d'anciennes valeurs),
- **88,9 mm** à Coconi (5^{ème} valeur quotidienne la plus élevée pour un mois de novembre à cette station ouverte depuis 1935, record : 105,0 mm le 29/11/1945).