

## Caractère dominant du mois

Températures élevées pour la saison.

## Précipitations

Bilan global déficitaire de **40%**.

## Températures

L'écart à la normale 1981-2010 pour la température moyenne est de **+0,6°C** (7<sup>ème</sup> rang des plus élevés).

## Insolation

Le rayonnement global moyen sur l'île est supérieur de **8%** à la moyenne 2001-2015.

## Chiffres marquants du mois

### Précipitations

#### Cumul mensuel

pour un mois de janvier :

**109,6 mm** au Colosse (2<sup>ème</sup> valeur la plus faible depuis le début des mesures en 1958)

**135,3 mm** à Gros Piton Ste-Rose (2<sup>ème</sup> valeur la plus faible depuis le début des mesures en 1988).

### Températures

#### Température maximale journalière

record pour un mois de janvier :

**+27,4°C** le **19** à Petite-France (ancien record : +27,2°C le 08/01/2018 – début des mesures en 2000)

**+25,1°C** le **19** à Bellecombe-Jacob (record égalé du 30/01/2012 – début des mesures en 1969).

### Vents

#### Rafales maximales

81 km/h (nord-nord-est) le **18** à Piton-Maïdo  
74 km/h (est-sud-est) le **1<sup>er</sup>** à Pierrefonds-Aéroport  
68 km/h (sud-sud-est) le **10** à Gros-Piton Ste-Rose  
68 km/h (nord-est) le **13** au Port  
68 km/h (sud-est) le **3** à Pont-Mathurin  
67 km/h (est-sud-est) le **1<sup>er</sup>** à Gillot-Aéroport  
67 km/h (est-sud-est) le **12** au Baril  
63 km/h (sud) le **10** à Pointe des Trois-Bassins  
62 km/h (sud-est) le **11** à Saint-Benoit

# Précipitations

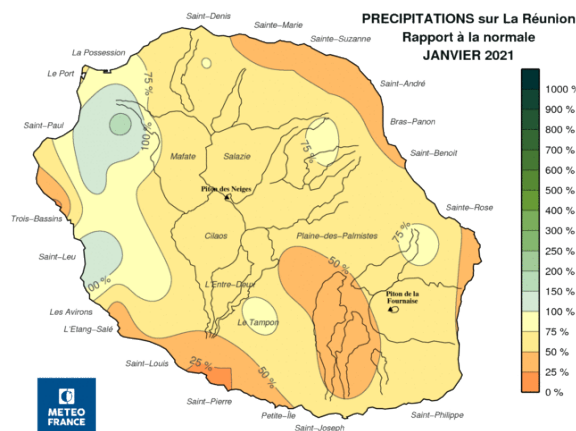
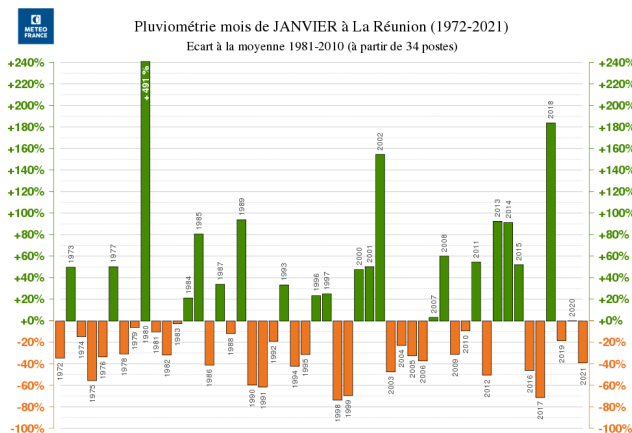
On retiendra au cours du mois un seul épisode pluvieux généralisé le 12 lié au minimum résiduel de l'ex-tempête Danilo.

Si le bilan global sur l'île est déficitaire de **40%**, la plupart des postes dans les Hauts et l'Ouest sont proches des normales ou faiblement déficitaires.

Les déficits significatifs se situent surtout dans l'Est. On remarque pour des fortes quantités habituelles : **-70 %** au Colosse et à Gros Piton Ste-Rose, **-60 %** à Gillot, Beauvallon, Grand-Coude et Plaine des Cafres, **-55 %** à La Crête, **-50 %** à Bagatelle, Mencil et St-Benoît.

Pour des quantités modérées, on observe dans le Sud-Ouest : **-75 %** à Pointe des Trois-Bassins, Ligne-Paradis et Pierrefonds-Cirad, **-60 %** aux Avirons.

Dans l'Ouest, en revanche, on distingue 3 postes excédentaires : **+70%** à Bois-de-Nèfles St-Paul, **+50%** à St-Leu et **+25%** à Tan-Rouge.



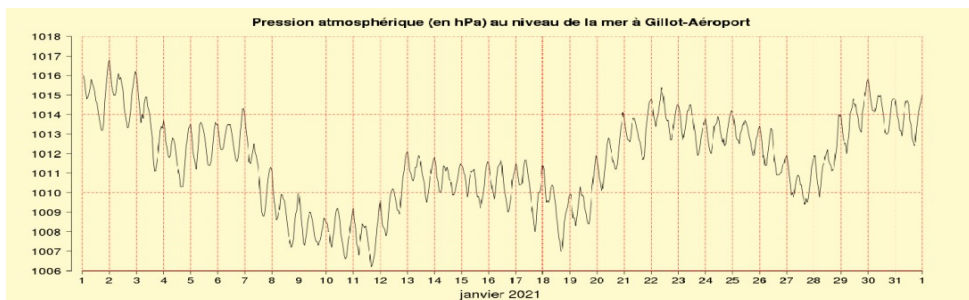
**1<sup>ère</sup> décade**  
Faibles averses

**2<sup>ème</sup> décade**  
Épisode pluvieux généralisé le 12 surtout marqué l'après-midi et localement orageux sur le Sud-Ouest  
-le 12\* : **219 mm** à Plaine des Palmistes, **213 mm** à Ilet à Vidot (**89,5 mm en 2h**), **205 mm** à Salazie, **202 mm** à Takamaka, **193 mm** à Grand-Ilet (**84,8 mm en 2h**), **191 mm** à Mare à Vieille Place, **173 mm** à Plaine des Chicots (**86,5 mm en 2h**), **173 mm** à Belouve, **156 mm** à Plaine des Fougères, **153 mm** à Bras-Pistolet (**72,1 mm en 2h**), **151 mm** à La Nouvelle (**79,0 mm en 2h**), **145 mm** à Cilaos (**81,8 mm en 2h**), **111 mm** à Petite-France (**62,3 mm en 1h**), **108 mm** au Tampon (**69,5 mm en 1h**), **101 mm** à Bras-Long (**61,0 mm en 1h**), **99 mm** à Tan-Rouge (**62,5 mm en 1h**), **86 mm** au Gol les Hauts (**54,0 mm en 1h**)  
-le 20 (orages localisés en fin de journée) : **96 mm** à Étang-Saint-Leu (**55,5 mm en 1h**), **56 mm** à St-Leu

**3<sup>ème</sup> décade**  
Fortes ondées à caractère orageux d'évolution diurne  
-le 24 (après-midi) : **135 mm** à Montauban (**75,7 mm en 1h**), **94 mm** à St-François (**66,2 mm en 1h**), **86 mm** à Plaine des Fougères (**63,1 mm en 1h**), **75 mm** à Takamaka (**65,7 mm en 1h**), **66 mm** au Tampon (**48,0 mm en 1h**), **61 mm** à Bois-de-Nèfles St-Paul (**59,5 mm en 1h**)  
-le 25 (après-midi en 1h) : **60,0 mm** à Bois-de-Nèfles St-Paul, **54,5 mm** à Vue-Belle les Hauts, **46,0 mm** à Plaine des Palmistes, **44,8 mm** à Colimaçons, **40,5 mm** à Tan-Rouge.  
\* journée climatologique de J(07h) à J+1(07h)

## Pression

**Pression moyenne mensuelle à Gillot-Aéroport** : 1011,6 hPa inférieure à la moyenne 2001-2020 (1011,9 hPa).  
**Pression minimale** : 1006,1 hPa le 11.  
**Pression maximale** : 1016,8 hPa le 1<sup>er</sup>.



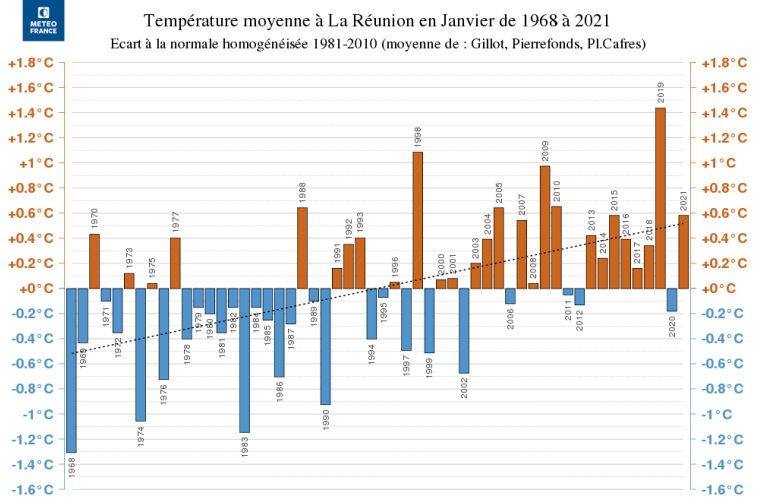
## Postes les plus arrosés

Altitude	Poste	Décade 1	Décade 2	Décade 3	Mois
entre 0 et 600m	Bellevue Bras-Panon	94,0 mm	276,3 mm	134,4 mm	504,7 mm
	Bras-Pistolet	84,4 mm	267,0 mm	149,6 mm	501,0 mm
entre 600m et 1000m	Hauts de Ste-Rose	166,4 mm	470,6 mm	281,8 mm	<b>918,8 mm</b>
	Takamaka	87,1 mm	357,8 mm	255,5 mm	700,4 mm
>1000m	Plaine des Fougères	36,5 mm	247,0 mm	248,3 mm	531,8 mm
	Plaine des Palmistes	33,0 mm	307,3 mm	120,9 mm	461,2 mm

# Températures

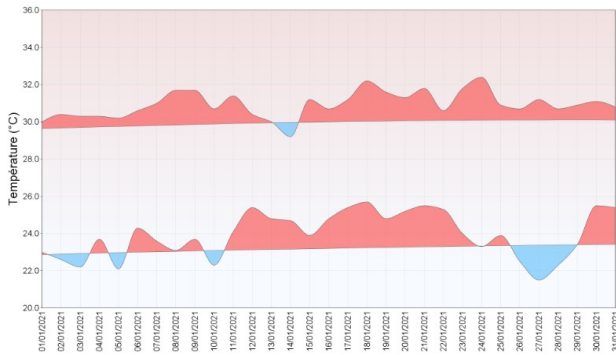
L'écart\* à la normale 1981-2010 est de **+0,5°C** pour les températures minimales et de **+0,6°C** pour les températures maximales (5<sup>ème</sup> rang des plus élevés).  
 En journée, il fait bien plus chaud que d'habitude dans le Nord (écart de **+1,2°C** pour les maximales à Gillot). Dans le Sud, ce sont les nuits qui sont nettement plus douces (écart de **+0,9°C** pour les minimales à Pierrefonds-Aéroport).

\* basé sur la moyenne de 3 stations homogénéisées (Gillot-Aéroport, Pierrefonds-Aéroport et Plaine des Cafres)



Températures minimales et maximales quotidiennes  
 GILLOT-AEROPORT (974 18 110)

1er janvier 2021 au 31 janvier 2021



## Gillot-Aéroport

La température moyenne mensuelle s'élève à **+27,4°C**, ce qui représente un écart à la normale 1981-2010 de **+0,9°C**.

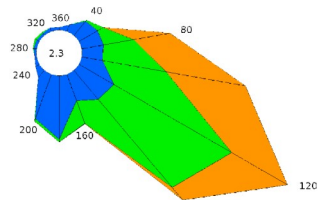


# Insolation / Rayonnement

Le soleil brille plus que de coutume dans l'Est et le Sud notamment dans les Hauts : **+25%** à Bellecombe-Jacob, **+20%** à La Plaine des Palmistes, Cilaos et Petite-Île, **+15%** à Gros Piton Ste-Rose, **+10%** à St-Benoît, Plaine des Cafres, Les Avirons, Pont-Mathurin et Ligne-Paradis, **+5%** au Baril, à Ravine des Cabris et Le Tampon.  
 En revanche, on observe plus de nuages que d'habitude sur l'Ouest : **-25%** à Petite-France\*, **-10%** à Tan-Rouge, **-5%** à Colimaçons et l'Ermitage.  
 \* record de rayonnement le plus faible pour un mois de janvier

# Vent

Rose des vents de Gillot-Aéroport

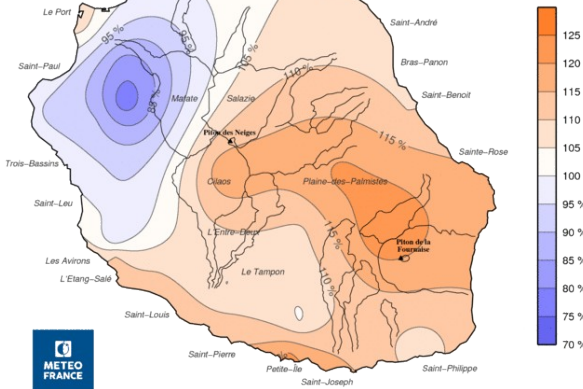


Groupes de vitesses (m/s) [1.5;4.5] [4.5;8.0] > 8.0  
 Pourcentage par direction 0% 5% 10%

Les alizés soufflent essentiellement en 1<sup>ère</sup> décade sur les côtes sud-ouest, en 1<sup>ère</sup> et 2<sup>ème</sup> décade sur les côtes nord-est.

Gillot-Aéroport :  
 On observe 7 jours de vent fort (rafales supérieures à 58 km/h) dont 4 en 1<sup>ère</sup> décade et 3 en 2<sup>ème</sup> décade, la moyenne 2001-2020 étant de 4,6.  
Pierrefonds-Aéroport :  
 On mesure 7 jours de vent fort (dont 6 en 1<sup>ère</sup> décade), la moyenne 2001-2020 étant de 6,6.

RAYONNEMENT à La Réunion  
 Rapport à la moy. 2001-2015  
 JANVIER 2021



## Gillot-Aéroport

La durée d'insolation quotidienne est supérieure de 19 minutes à la moyenne 2001-2020. Le soleil brille en moyenne 7 h 11' par jour. On observe 4 journées faiblement ensoleillées (moins de 4h de soleil) les 11, 14, 22 et 25.



# Activité cyclonique : Cyclone Tropical Éloïse

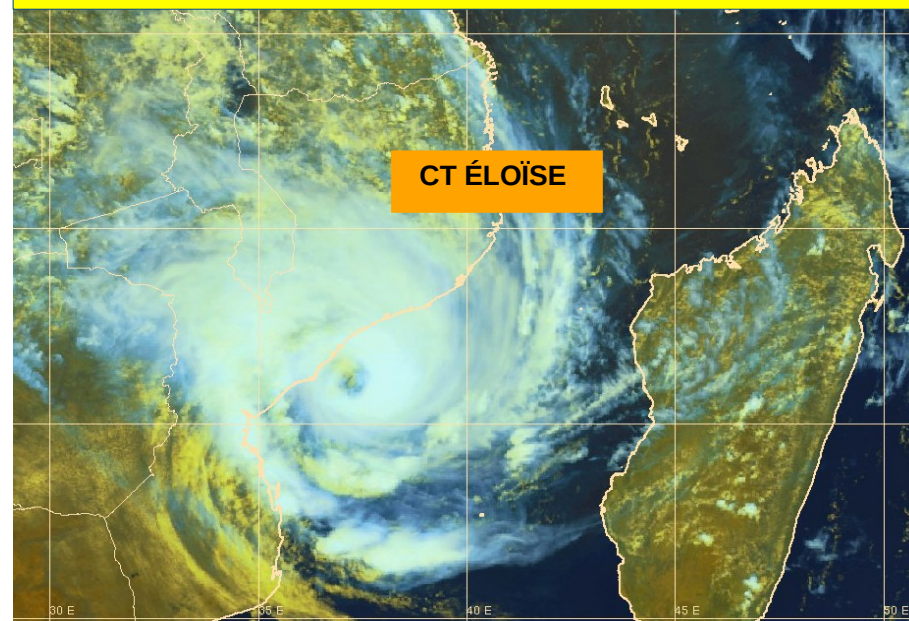
Le mois est marqué par le système Éloïse qui est baptisé le matin du 17 janvier à environ 1200 km au nord-est de La Réunion.

Se dirigeant vers l'ouest, Éloïse, au stade de **Forte Tempête Tropical**, aborde le 19 en fin de journée les côtes malgaches (dégâts mineurs).

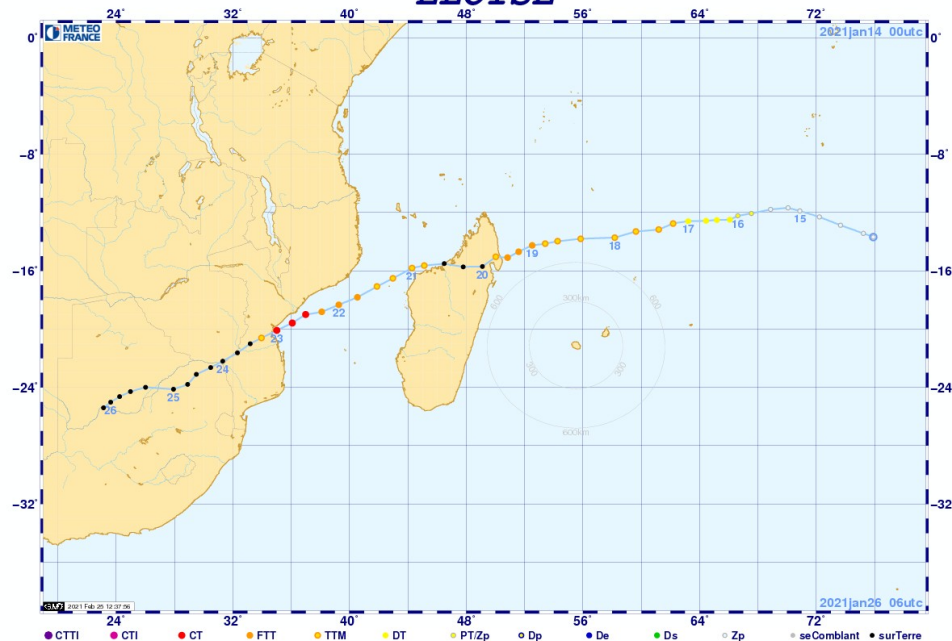
Traversant ensuite la Grande Île d'est en ouest, le système ressort sur le Canal du Mozambique le 20 en soirée au stade de **Tempête Tropical Modérée**. Continuant son périple vers l'ouest-sud-ouest, Éloïse redevient une **Forte Tempête** le matin du 22, puis atteint le stade de **Cyclone Tropical** l'après-midi du 22.

En fin de nuit du 22 au 23, le **CT Éloïse** atteint son intensité maximale (967 hPa au centre avec des rafales maximales estimées sur mer de 209 km/h) juste avant d'atterrir sur la zone côtière du centre du Mozambique. Les vents cycloniques rasent des milliers d'habitations et les pluies torrentielles provoquent des dégâts majeurs avec environ 250 000 sinistrés.

## Composition colorée (MSG-MET8) du 22/01/2021 à 16h locale La Réunion



## ELOÏSE



## Houle

Houles ayant intéressé La Réunion au cours du mois :

- Les 11 et 12 janvier : houle d'est de 2m50 en hauteur moyenne sur les côtes est et sud
- Du 18 au 20 janvier : houle de nord-est de 1m50 en hauteur moyenne sur les côtes nord et ouest



METEO  
FRANCE

Bulletin  
CLIMATOLOGIQUE  
Mensuel

Édité par METEO-FRANCE  
Direction Inter Régionale Océan Indien  
50, Bd du Chaudron  
97490 Ste-Clotilde