

Caractère dominant du mois

Chaud et sec sur l'ensemble du mois.

Précipitations

Bilan déficitaire à très déficitaire de **80 %** en moyenne sur l'ensemble du département. C'est le mois d'août le plus déficitaire des 25 dernières années.

Températures

Température moyenne supérieure à la normale de **+0,8°C**, soit +25,1°C de moyenne mensuelle. C'est le 8^{ème} mois d'août le plus doux depuis 1951.

Insolation

La durée d'insolation à Pamandzi-Aéroport est supérieure à la moyenne habituelle de 37 minutes en moyenne par jour.

Chiffres marquants du mois

Précipitations

Cumuls mensuels parmi les plus faibles pour un mois d'août :

- Mbouini : **0,5 mm**
- Trévani : **1,8 mm**, record de sécheresse battu pour ce poste depuis 1993 (ancien record : 4,5 mm en août 1998).

Températures

Jour le plus chaud : +32,8°C le 10 à Trévani
Jour le moins chaud : +24,9°C le 04 à Vahibé

Nuit la plus fraîche : +13,4°C le 14 à Coconi
Nuit la moins fraîche : +24,4°C le 15 à Pamandzi

Vents

Rafales maximales à Pamandzi-Aéroport

- 55 km/h (de sud-sud-est) le 04
- 54 km/h (de sud) le 02

Rafales maximales à Mronabéja

- 60 km/h (d'est-sud-est) le 04
- 54 km/h (d'est-sud-est) le 03

Rafales maximales à Trévani

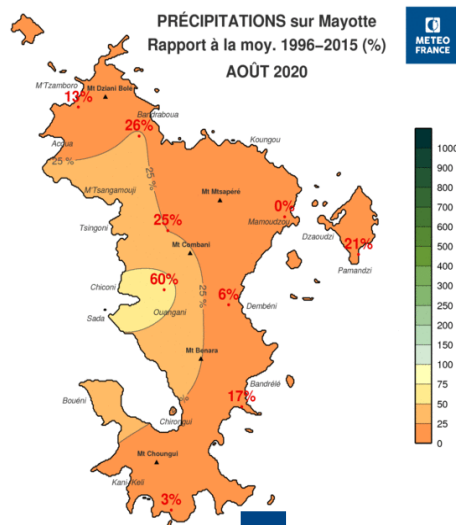
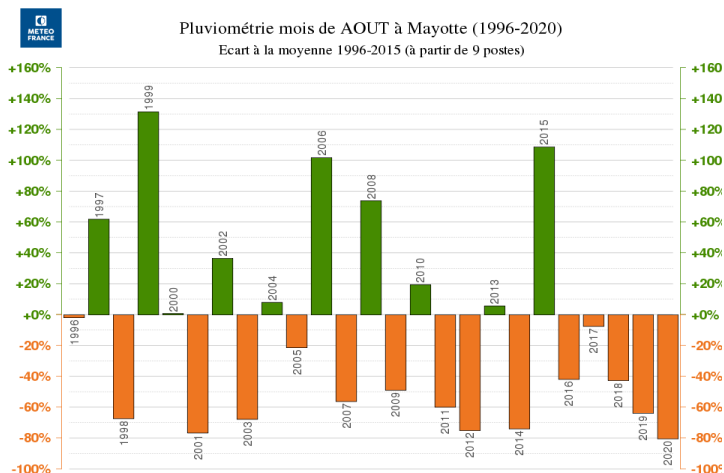
- 58 km/h (de sud-est) le 04
- 57 km/h (d'est-sud-est) le 03

Précipitations : très déficitaire

La pluviométrie d'août 2020 est très déficitaire (- 80 % en moyenne), plaçant ce mois d'août au 1^{er} rang des plus déficitaires depuis 1996.

Les quelques pluies enregistrées sont insignifiantes. Coconi est la station la moins déficitaire avec un cumul mensuel de **14 mm**, ce qui représente « seulement » 40 % de déficit.

On enregistre par ailleurs un record de sécheresse pour un mois d'août à la station de Trévani avec **1,8 mm** (pour un début des mesures en 1993).



1^{ère} décade

De très faibles ondées touchent seulement le Centre de Grande-Terre. Avec 7 % des pluies du mois, cette décade est la plus déficitaire.

- le 04 : **1 mm** à Vahibé

2^{ème} décade

Quelques faibles averses concernent les régions Sud, Centre et Est avec 35 % des pluies du mois.

- le 19 : **1 mm** à Pamandzi,
- le 20 : **4 mm** à Dzoumogné, **2 mm** à Coconi

3^{ème} décade

Quelques faibles ondées concernent tout le territoire. Avec 58 % des pluies du mois, cette décade est la plus « arrosée ».

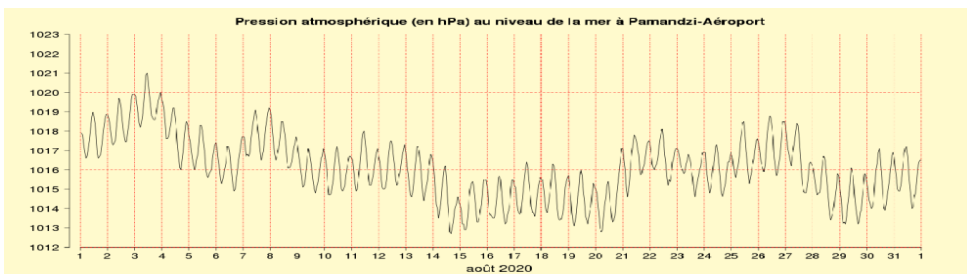
- le 21 : **4 mm** à Mtzamboro, **2 mm** à Coconi et à Dzoumogné.
- le 22 : **7 mm** à Vahibé, **3 mm** à Coconi, **1 mm** à Pamandzi

Pression

Pression moyenne mensuelle à Pamandzi-Aéroport : 1016,1 hPa.
Valeur inférieure à la moyenne 2010-2019 (1017,0 hPa), au 2^{ème} rang des valeurs les plus faibles pour un mois d'août depuis 2006.

Pression minimale : 1012,7 hPa le 14

Pression maximale : 1021,0 hPa le 03



Postes les plus arrosés par zone (en mm)

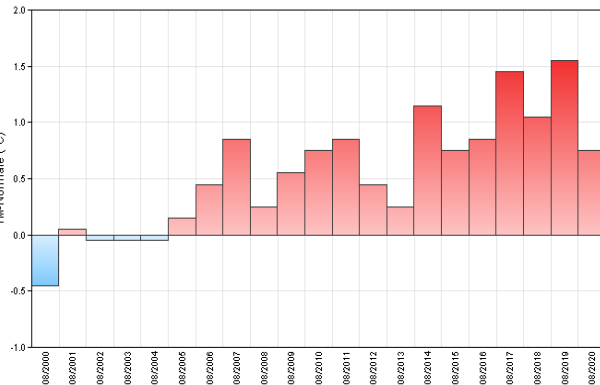
Zone	Poste	Décade 1	Décade 2	Décade 3	Mois
Nord	Dzoumogné	0,0	4,0	2,0	6,0 mm
Est	Pamandzi	0,0	1,4	1,2	2,6 mm
Centre	Vahibé Prima	1,6	3,0	9,0	13,6 mm
Sud	Mronabéja	0,4	1,2	1,0	2,6 mm

Températures au-dessus des normales

Les températures maximales sont toujours au-dessus des normales dans la deuxième moitié du mois et plutôt en dessous dans la première moitié en raison d'une masse d'air plus fraîche. La moyenne mensuelle de ces maximales à Pamandzi est de **+28,4°C**, au 9^{ème} rang des plus élevées depuis 1951.

Quant aux températures minimales, elles sont toujours au-dessus des normales sauf cinq jours (les 5, 7, 11, 13 et 30). La moyenne mensuelle est de **+21,9°C**, au 8^{ème} rang des plus élevées depuis 1951.

Écart à la normale de la température moyenne (°C) en août à Pamandzi-Aéroport de 2000 à 2020



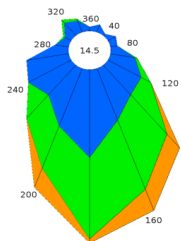
Pamandzi-Aéroport

La température moyenne du mois s'élève à **+25,1°C**, soit un écart à la normale de **+0,8°C**. C'est le 8^{ème} mois d'août le plus doux depuis 1951.



Vent

Rose des vents moyens Pamandzi-Aéroport Août 2020

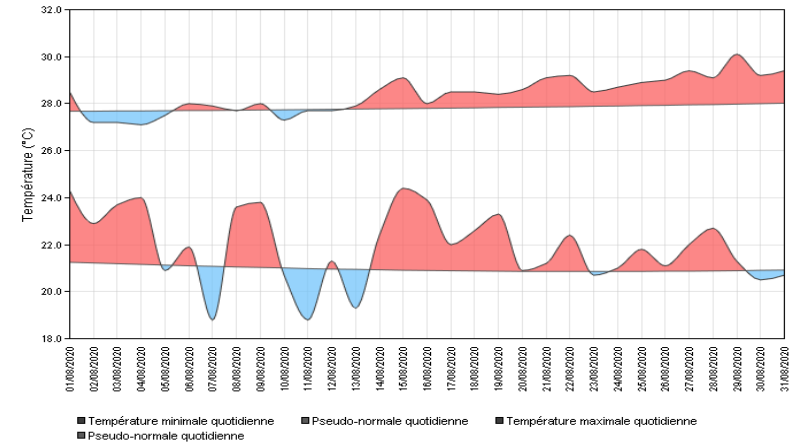


Flux dominant de secteur sud

En général, pour un mois d'août à Pamandzi, le vent est bien orienté au secteur sud-sud-est (160°) avec des passages bien marqués au secteur sud-est (140°) ainsi qu'au secteur sud (180°).

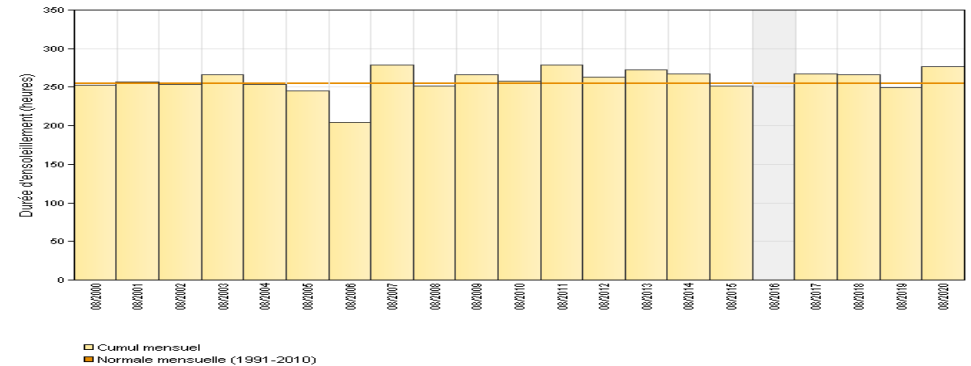
Pour ce mois, le vent est plutôt bien établi au secteur sud (180°) avec des passages aussi bien prononcés au secteur sud-sud-est (160°) qu'au secteur sud-sud-ouest (200°).

Températures quotidiennes minimales et maximales (°C) à Pamandzi-Aéroport – août 2020



Insolation / Rayonnement

Durée mensuelle d'ensoleillement (heures) en août à Pamandzi-Aéroport de 2000 à 2020



Durée d'insolation au-dessus de la moyenne

À Pamandzi-Aéroport, la durée d'ensoleillement du mois d'août 2020 est supérieure à la moyenne vicennale 2000-2019 (**107%**). Le soleil a brillé en moyenne 8h56' par jour, soit 37 minutes de plus que d'habitude. C'est le 3^{ème} mois d'août le plus ensoleillé depuis 2000.

On dénombre 18 journées fortement ensoleillées (plus de 80 % de la durée maximale théorique d'insolation journalière), soit quatre journées de plus que d'habitude.



Pas d'évènement remarquable ce mois-ci