

Caractère dominant du mois

Assez chaud.

Précipitations

Bilan excédentaire de **20 %** en moyenne sur l'ensemble du département. C'est le mois de février le plus arrosé des trois dernières années.

Températures

Température moyenne supérieure à la normale de **+1,1°C**, soit 28,9°C de moyenne mensuelle. C'est le mois de février le plus chaud des sept dernières années.

Insolation

La durée d'insolation à Pamandzi-Aéroport est supérieure à la moyenne habituelle de huit minutes en moyenne par jour.

Chiffres marquants du mois

Précipitations

Cumuls mensuels parmi les plus élevés pour un mois de février :

- Vahibé : **341,4 mm** (6^{ème} valeur la plus élevée depuis 2004, record : 576,0 mm en février 2017).

- Bandrélé : **340,8 mm** (7^{ème} valeur la plus élevée depuis 1986, record : 487,1 mm en février 1996).

Températures

Jour le plus chaud : +34,7°C le 10 à MTzamboro

Jour le moins chaud : +26,2°C le 25 à Vahibé

Nuit la plus fraîche : +21,8°C le 10 à Coconi

Nuit la moins fraîche : +27,1°C le 19 à Trévani

Vents

Rafales maximales à Pamandzi-Aéroport

- 66 km/h (d'ouest-sud-ouest) le 29

- 57 km/h (d'est-nord-est) le 23

- 55 km/h (sud-ouest) le 25

Rafales maximales à Trévani

- 67 km/h (d'ouest-nord-ouest) le 23

- 49 km/h (d'ouest-sud-ouest) le 29

Rafales maximales à Coconi

- 56 km/h (de nord-ouest) le 29

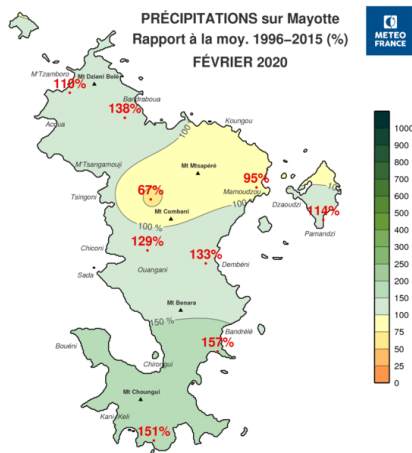
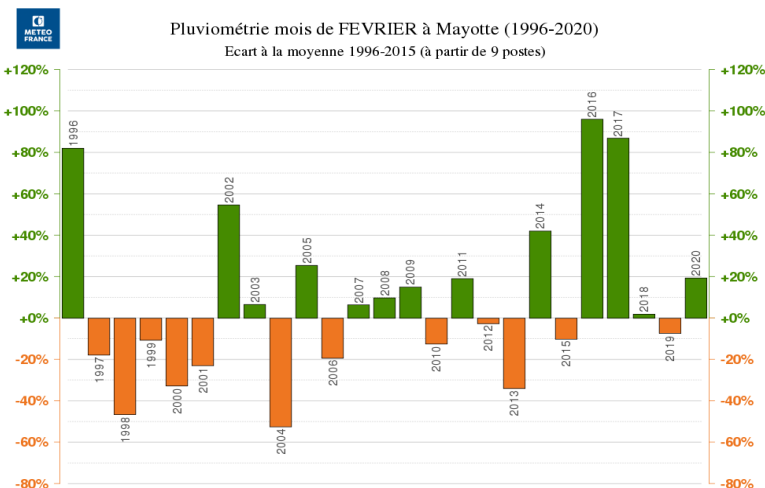
Pluviométrie légèrement au-dessus de la normale

La pluviométrie de février 2020 n'est pas homogène sur l'ensemble du territoire.

Sur toute la région sud de Grande-Terre, la pluviométrie est de plus de 50 % au-dessus des moyennes habituelles.

Sur les régions Centre et Nord-Est, elle est proche de la normale.

Pour le reste du territoire, la pluviométrie est légèrement au dessus des moyennes habituelles.



1^{ère} décade

De bonnes averses de saison affectent en particulier les régions Centre et Nord du territoire. On enregistre lors de cette décade 32 % des pluies du mois.

- le 04 : **66 mm** à Coconi, **32 mm** à Mtzamboro, **24 mm** à Dembeni, **13 mm** à Trévani.
- le 06 : **73 mm** à Dzoumogné, **45 mm** à Vahibé, **37 mm** à Coconi, **32 mm** à Bandrélé.
- le 08 : **37 mm** à Dembeni, **24 mm** à Trévani.

2^{ème} décade

Des averses plus marquées concernent la quasi-totalité de l'île. Avec 24 % des pluies du mois, cette décade est la moins pluvieuse.

- le 12 : **44 mm** à Vahibé, **25 mm** à Dzoumogné, **18 mm** à Mtzamboro et Dembeni, **15 mm** à Comani.
- le 14 : **64 mm** à Mbouini, **41 mm** à Coconi, **35 mm** à Dembeni, **32 mm** à Vahibé, **16 mm** à Bandrélé, **12 mm** à Comani.

3^{ème} décade

Des précipitations à caractère orageux affectent toute la zone de Mayotte, notamment les régions Est, Centre et Sud. Avec 44 % des pluies du mois, cette décade est la plus arrosée.

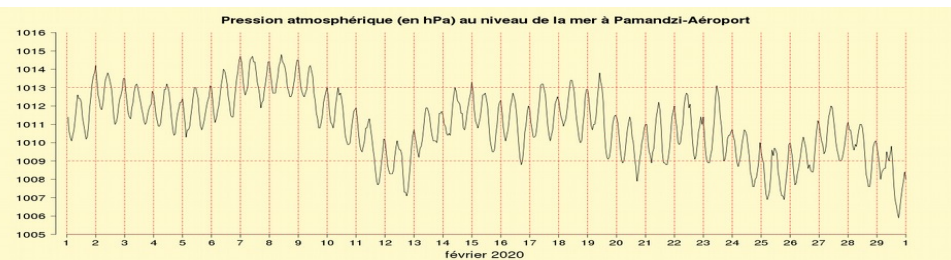
- le 21 : **58 mm** à Bandrélé, **30 mm** à Mtzamboro, **15 mm** à Dembeni et Mbouini.
- le 23 : **89 mm** à Pamandzi, **63 mm** à Mbouini, **56 mm** à Mronabéja, **45 mm** à Vahibé, **40 mm** à Dembeni, **36 mm** à Bandrélé, **33 mm** à Dzoumogné.

Pression

Pression moyenne mensuelle à Pamandzi-Aéroport : 1011,0 hPa. Valeur supérieure à la moyenne 2010-2019 (1010,4 hPa), au 4^{ème} rang des valeurs les plus élevées pour un mois de février depuis 2010.

Pression minimale : 1005,9 hPa le 29

Pression maximale : 1014,8 hPa le 08



Postes les plus arrosés par zone (en mm)

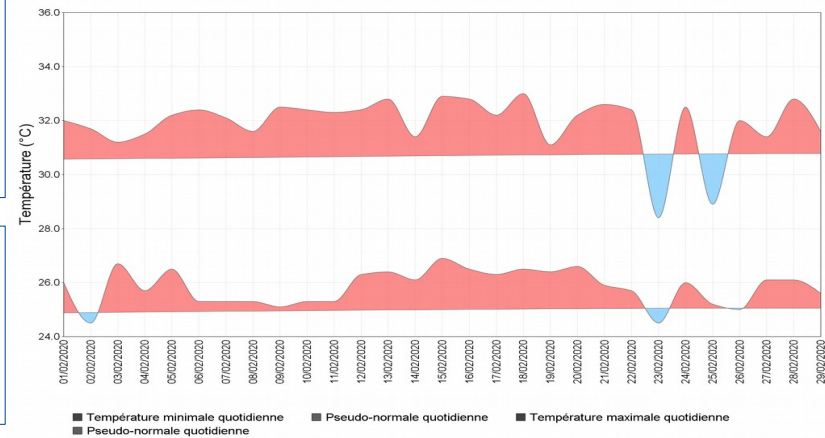
Zone	Poste	Décade1	Décade2	Décade3	Mois
Nord	Dzoumogné	179,3	68,5	110,5	358,3
Est	Pamandzi	35,9	9,8	173,4	219,1
Centre	Coconi	138,3	100,5	66,5	305,3
Sud	Mbouini	24,6	87,7	158,1	270,4

Températures au-dessus des normales

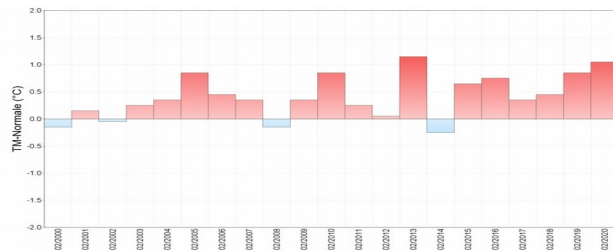
Les températures maximales sont toujours au-dessus des normales sauf le 23 et 25 en raison de passages d'averses. La moyenne mensuelle est de **+31,9°C**, au 1^{er} rang ex æquo (avec 1998) des plus élevées depuis 1951.

Quant aux températures minimales, elles sont toujours au dessus des normales sauf le 23 en raison de quelques passages d'averses. La moyenne mensuelle est de **+25,8°C**, au 6^{ème} rang des plus élevées depuis 1951.

Températures quotidiennes minimales et maximales (°C) à Pamandzi-Aéroport – février 2020



Écart à la normale de la température moyenne (°C) en février à Pamandzi-Aéroport de 2000 à 2020

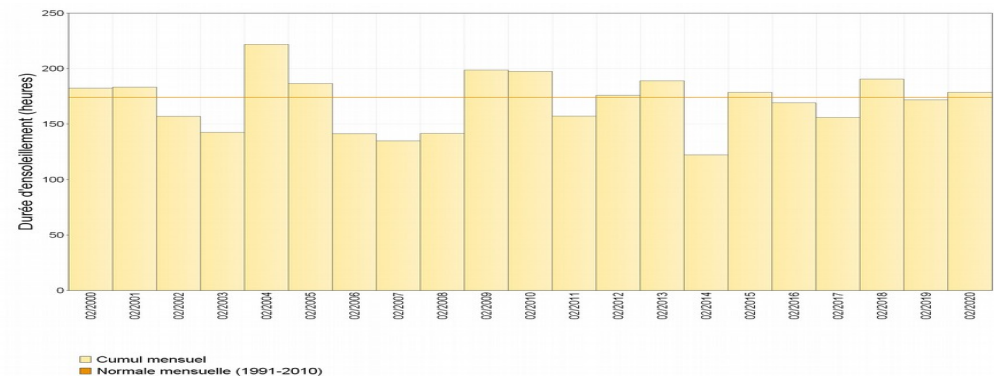


Pamandzi-Aéroport

La température moyenne du mois s'élève à **+28,9°C**, soit un écart à la normale de **+1,1°C**. C'est le mois de février le plus chaud des sept dernières années.

Insolation / Rayonnement

Durée mensuelle d'ensoleillement (heures) en février à Pamandzi-Aéroport de 2000 à 2020



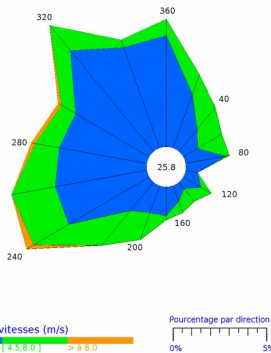
Durée d'insolation très légèrement au-dessus de la moyenne

À Pamandzi-Aéroport, la durée d'ensoleillement du mois de février 2020 est supérieure à la moyenne vicennale 2000-2019 de **2%**. Le soleil a brillé en moyenne **6h10'** par jour, soit 8 minutes de plus que d'habitude.

On dénombre trois journées fortement ensoleillées (par définition, plus de 80 % de la durée maximale théorique d'insolation journalière) et cinq journées faiblement ensoleillées (moins de 20 % de l'insolation maximale théorique journalière).

Vent

Rose des vents moyens Pamandzi-Aéroport février 2020



Flux dominant d'ouest à ouest-sud-ouest.

En général, pour un mois de février à Pamandzi, le vent est bien orienté au secteur nord-ouest (320°) avec des passages plus marqués au secteur ouest (280°). Pour ce mois de février, le vent est bien établi au secteur ouest (280°) avec des passages bien prononcés à l'ouest-sud-ouest (240°). Cela s'explique par la faiblesse du flux de mousson sur Mayotte.