

### Caractère dominant du mois

Pluviométrie contrastée entre le Sud-Ouest excédentaire et le Nord-Est très déficitaire.

### Précipitations

Bilan global déficitaire de **30%**.

### Températures

L'écart à la normale 1981-2010 pour la température moyenne est de **+0,3°C**.

### Insolation

Le rayonnement global moyen sur l'île est proche de la moyenne 2001-2015.

## Chiffres marquants du mois

### Précipitations

#### Cumul mensuel

faible pour un mois de septembre :

Chaudron : **11,4 mm**

Gillot-Aéroport : **18,0 mm**

Le Brûlé-Val-Fleuri : **28,9 mm**

### Températures

#### Température maximale journalière

record pour un mois de septembre :

**+22,8°C** le **03** à Petite-France (ancien record : 22,2°C le 06/09/2010 – début des mesures en 1999)

#### Température minimale journalière

record pour un mois de septembre :

**+3,6°C** le **15** à Petite-France égalant le record du 08/09/2013

**+14,7°C** le **15** à Pierrefonds-Aéroport (ancien record : 15,3°C le 18/09/2002 - début des mesures en 2000).

### Vents

#### Rafales maximales

100 km/h (nord-nord-est) le **07** à Piton-Maïdo

99 km/h (sud) le **05** à Gros Piton Ste-Rose

85 km/h (sud-sud-ouest) le **03** au Port

83 km/h (sud-est) le **14** à Gillot

78 km/h (sud-est) le **09** à Pierrefonds-Aéroport

78 km/h (sud) le **05** à Pointe des 3 Bassins

75 km/h (sud-sud-ouest) le **14** à Bellecombe-Jacob

72 km/h (est) le **14** à Saint-Benoit

71 km/h (sud-sud-est) le **14** à Pont-Mathurin

65 km/h (sud-est) le **08** au Baril

# Précipitations

Si le Sud-Ouest et le Sud sauvage sont bien arrosés pour un mois de septembre, le nord-est est en revanche très déficitaire.

Sur les secteurs déficitaires, on remarque pour des quantités modérées à fortes : **-65%** au Brulé-Val-Fleuri et à Belouve, **-60%** à Beauvallon et Mare à Vieille Place, **-55%** à Takamaka et Bagatelle, **-50%** à Mencil, Le Colosse, St-Benoît et Plaine des Palmistes, **-45%** à Bellevue Bras-Panon.

En revanche dans le Sud-Ouest, pour de faibles quantités habituelles, il pleut 2 fois plus que d'habitude à Palmiste-Rouge. On observe également : **+90%** au Tampon, **+80%** à Cilaos, **+65%** à Îlet à Cordes, **+50%** à Pierrefonds-Cirad, **+45%** à Plaine des Cafres. Pour des quantités modérées, on distingue : **+65%** à Piton-Bloc et **+55%** à Grand-Coude.

## 1<sup>ère</sup> décade

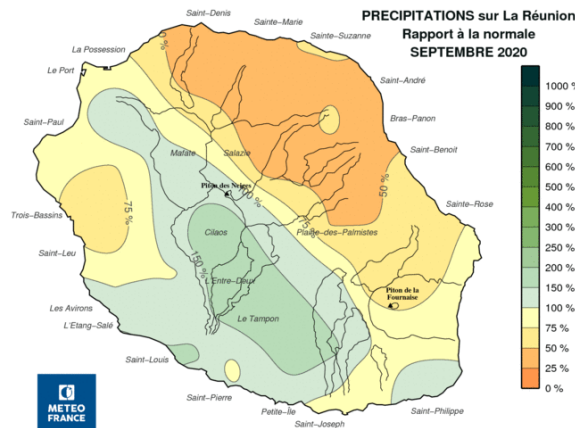
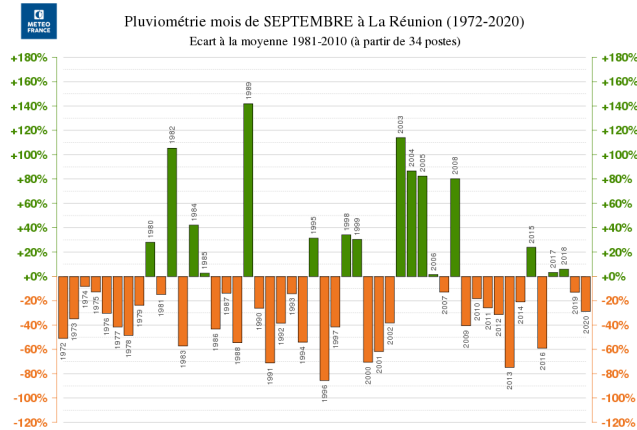
Faibles averses localement modérées sur le Sud Sauvage  
 -après-midi du 3 : **33 mm** à Piton-Bloc et au Baril  
 -du 4\* au 5\* : **116 mm** à Grand-Coude, **70 mm** à Piton-Bloc, **82 mm** à La Crête  
 -le 7\* : **84 mm** au Baril, **51 mm** à Bellecombe-Jacob

## 2<sup>ème</sup> décade

Faibles averses localement modérées sur le Sud-Est  
 -le 11\* : **92 mm** à Hauts de Ste-Rose  
 -le 14 (06h-12h) : **65 mm** à La Crête, **47 mm** à Hauts de Ste-Rose

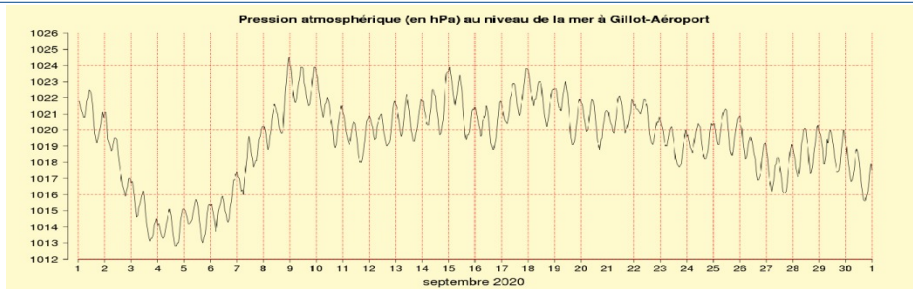
## 3<sup>ème</sup> décade

Averses faibles ponctuellement marquées sur le Sud-Est  
 -le 27 (21h) au 28 (02h) : **72 mm** au Baril  
 -le 28 (06h-12h) : **58 mm** à Gros Piton Ste-Rose.



# Pression

**Pression moyenne mensuelle à Gillot-Aéroport** : 1019,4 hPa inférieure à la moyenne 1991-2010 (1020,8 hPa).  
**Pression minimale** : 1012,7 hPa le 04.  
**Pression maximale** : 1024,5 hPa le 08.



\* journée climatologique de J(07h) à J+1(07h)

## Postes les plus arrosés

Altitude	Poste	Décade 1	Décade 2	Décade 3	Mois
entre 0 et 600m	Le Baril	191,7 mm	25,0 mm	98,1 mm	314,8 mm
	Gros Piton Ste-Rose	61,8 mm	8,0 mm	91,9 mm	161,7 mm
entre 600m et 1000m	Hauts de Ste-Rose	169,1mm	157,0mm	94,7 mm	<b>420,8 mm</b>
	La Crête	152,0 mm	71,0 mm	8,5 mm	231,5 mm
>1000m	Grand Coude	152,2 mm	20,0 mm	4,2 mm	176,4 mm
	Le Dimitile	108,7 mm	3,6 mm	4,4 mm	116,7 mm

# Températures

L'écart\* à la normale 1981-2010 est de **+0,2°C** pour les températures maximales et de **+0,4°C** pour les températures minimales.

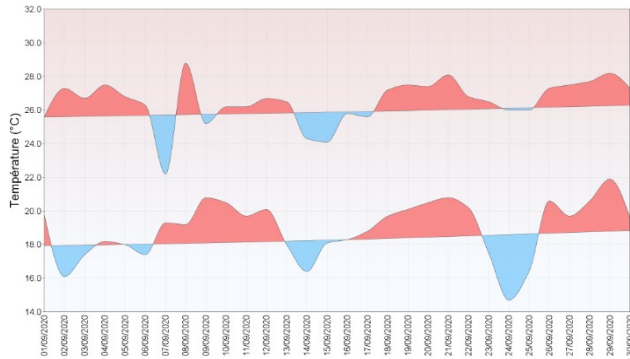
Les journées sont bien plus chaudes que d'habitude dans le Nord (écart pour les maximales de **+1,1°C** à Gillot), et un peu plus fraîches dans le Sud (écart jusqu'à **-0,3°C**).

Les nuits sont à l'inverse plus douces que de coutume dans les Hauts (écart pour les minimales de **+0,8°C** à La Plaine des Cafres)

\* basé sur la moyenne de 3 stations homogénéisées (Gillot-Aéroport, Pierrefonds-Aéroport et Plaine des Cafres)

Températures minimales et maximales quotidiennes  
GILLOT-AEROPORT (974 18 110)

1er septembre 2020 au 30 septembre 2020

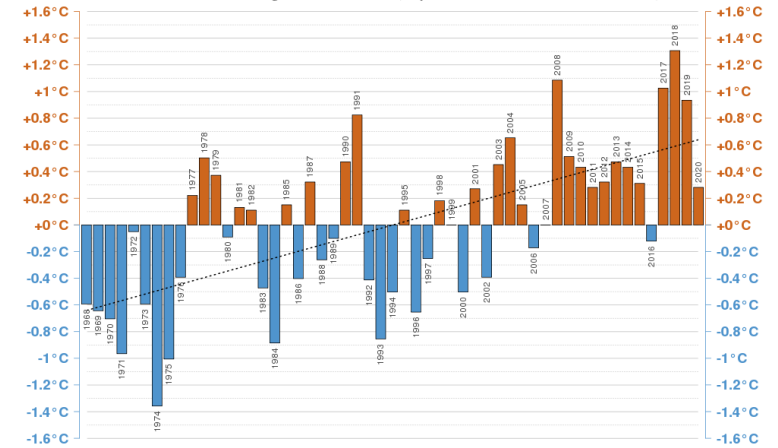


## Gillot-Aéroport

La température moyenne mensuelle s'élève à **22,7°C**, ce qui représente un écart de **+0,7°C** à la normale 1981-2010.



Température moyenne à La Réunion en Septembre de 1968 à 2020  
Ecart à la normale homogénéisée 1981-2010 (moyenne de : Gillot, Pierrefonds, Pl.Cafres)



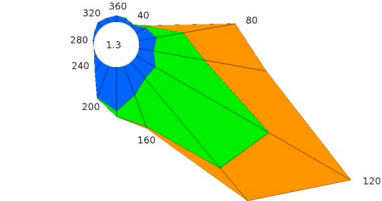
# Insolation / Rayonnement

Les nuages sont plus présents que d'habitude du Nord-Ouest au Sud : **-15%** à Petite-France, **-10%** à Colimaçons, Les Aviron, Étang St-Leu, Piton St-Leu, Pont-Mathurin et Piton-Bloc, **-5%** au Port et au Baril.

En revanche, le soleil brille un peu plus que de coutume sur l'Est : **+5%** à St-Benoît, Gros Piton Ste-Rose et Bellecombe-Jacob.

# Vent

Rose des vents de Gillot-Aéroport



Les alizés, plus faibles que d'habitude sur les côtes sud-ouest, soufflent plus fort sur les côtes sud.

Gillot-Aéroport :

On observe 9 jours de vent fort (rafales supérieures à 58 km/h), la moyenne 2001-2010 étant de 9,8.

Pierrefonds-Aéroport :

On enregistre 6 jours de vent fort, la moyenne 2001-2010 étant de 9,1.

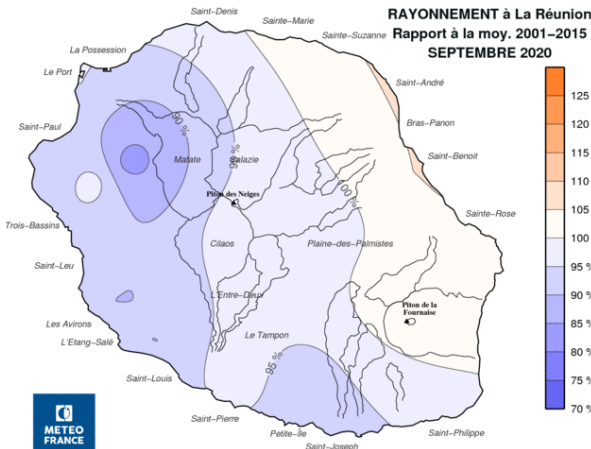
Le Baril :

On mesure 8 jours\* de vent fort, la moyenne 2001-2010 étant de 1,7.

\*record pour un mois de septembre



RAYONNEMENT à La Réunion  
Rapport à la moy. 2001-2010  
SEPTEMBRE 2020



## Gillot-Aéroport

la durée d'insolation quotidienne est inférieure de 21 minutes à la moyenne 2001-2010.

Le soleil brille en moyenne 6 h 43' par jour.

On observe une journée d'insolation nulle (le 7).

Houles australes ayant intéressé La Réunion au cours du mois :

- Le **3** septembre : houle de sud-ouest de 2m50 en hauteur moyenne sur les côtes ouest et sud
- Du **4** au **7** septembre : deux houles de secteur sud-sud-ouest de 4m en hauteur moyenne sur les côtes ouest et sud
- Les **14** et **15** septembre : houle de secteur sud de 2m50 en hauteur moyenne sur les côtes ouest et sud
- Les **25** et **26** septembre : houle de sud-ouest de 2m50 en hauteur moyenne sur les côtes ouest et sud

