

Caractère dominant du mois

Très nuageux en général.

Précipitations

Si le bilan pluviométrique global est proche de la normale pour un mois de janvier, il est largement excédentaire sur le Sud-Ouest et déficitaire sur les Hauts du Nord-Est.

Températures

L'écart à la normale 1981-2010 pour la température moyenne est de **-0,2°C**.

Insolation

Le rayonnement global sur l'île est inférieur de **10 %** à la moyenne 2001-2015.

Chiffres marquants du mois

Précipitations

Cumul quotidien

pour un mois de janvier:

Gros Piton Ste-Rose : **206,5 mm** le 5
(3^{ème} valeur la plus élevée - record :
255,8 mm le 30/01/2011 - début des
mesures en 1988).

Cumul mensuel

pour un mois de janvier :

Piton-Bloc : **857,5 mm** (3^{ème} valeur la
plus élevée, mais bien loin du record de
1775,5 mm de janvier 2018 - début des
mesures en 1990).

Températures

Température minimale journalière

record pour un mois de janvier :

+9,2°C le 10 à Grand-Coude (ancien record : +10,3°C
le 20/01/2002 - début des mesures en 1989)
+11,7°C le 10 au Tampon (record égalé du 09/01/1999
- début des mesures en 1969)
+18,3°C le 10 à Pont-Mathurin (ancien record : 18,9°C
le 07/01/2016 - début des mesures en 1991).

Vents

Rafales maximales

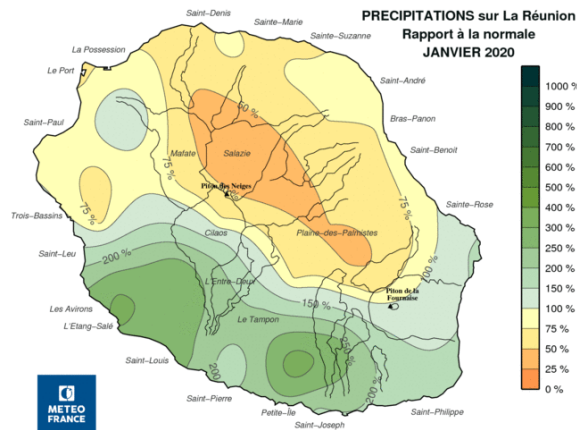
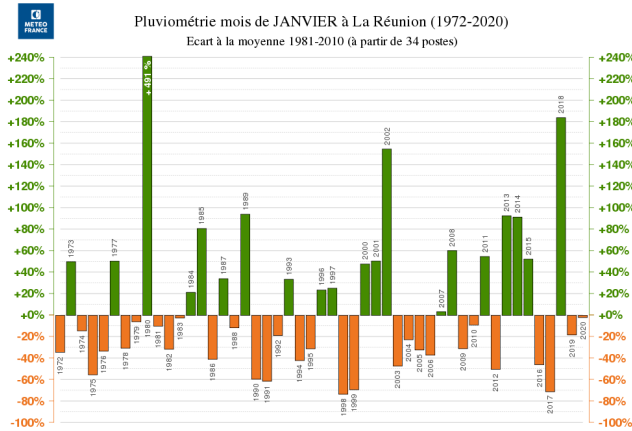
129 km/h (sud) le 25 à Gros Piton Ste-Rose
79 km/h (sud-sud-ouest) le 25 au Port
76 km/h (sud-sud-est) le 25 à Pointe des Trois-Bassins
74 km/h (sud-est) le 25 à St-Benoît
74 km/h (sud-est) le 25 à Colimaçons
69 km/h (est-sud-est) le 12 au Baril
64 km/h (ouest-sud-ouest) le 25 à Plaine des Palmistes
62 km/h (sud-est) le 11 à Pierrefonds-Aéroport
59 km/h (est-sud-est) le 11 à Gillot-Aéroport

Précipitations

La pluviométrie est largement excédentaire sur le Sud-Ouest grâce à une 3^{ème} décade copieusement arrosée par les pluies des **22, 24 et 25**.

Pour de fortes quantités habituelles, Il pleut 3 fois plus que de coutume à Piton-Bloc, Plaine des Makes, Piton St-Leu et Grand-Coude ; 2 fois plus à La Crête et au Tampon. Ailleurs on remarque **+60%** à Gros Piton Ste-Rose et au Baril, **+50%** à Palmiste-Rouge. Pour des quantités modérées, il pleut 2 à 3 fois plus à Pont-Mathurin et Pierrefonds-Cirad. On distingue également **+65%** à Ligne-Paradis

En revanche, les Hauts du Nord-Est sont déficitaires : **-65%** à Belouve et Mare à Vieille Place, **-60%** à Plaine des Chicots, **-50%** à Plaine des Palmistes et **-45%** à Takamaka.



1^{ère} décade

Fortes averses sur Ste-Rose et St-Philippe la nuit de 5 au 6 : **148,6 mm** en 3h à Gros Piton Ste-Rose dont **83,6 mm** en 1h

2^{ème} décade

Fortes ondées très localisées à caractère orageux
 -après-midi du **12 en 1h** : **63,9 mm** à Possession, **58,5 mm** à Bois-de-Nèfles St-Paul
 -après-midi du **15 en 1h** : **46,9 mm** à Petite-France, **37,0 mm** à Bois-de-Nèfles St-Paul
 -soir du **16 en 1h** : **46,6 mm** à Tapage
 -nuit du **16 au 17 en 2h** : **103,2 mm** à Hauts de Ste-Rose
 -après-midi du **17 en 1h** : **67,7 mm** à Hauts de Ste-Rose, **62,0 mm** à Piton-Bloc, **55,0 mm** à Tapage, **51,0 mm** au Gol les Hauts, **49,0 mm** à Ravine des Cabris

3^{ème} décade

Episode pluvieux marqué du 22 au 26 sur le Sud-Ouest
 -en cumul les **22*, 24* et 25*** : **865 mm** à Grand-Coude, **694 mm** à Plaine des Makes (dont **353 mm** le 24), **585 mm** à Piton-Bloc, **573 mm** à La Crête, **555 mm** à Tapage, **437 mm** au Gol les Hauts, **394 mm** à Bras-Long, **377 mm** à Piton St-Leu, **360 mm** au Tampon, **300 mm** à Ravine des Cabris.

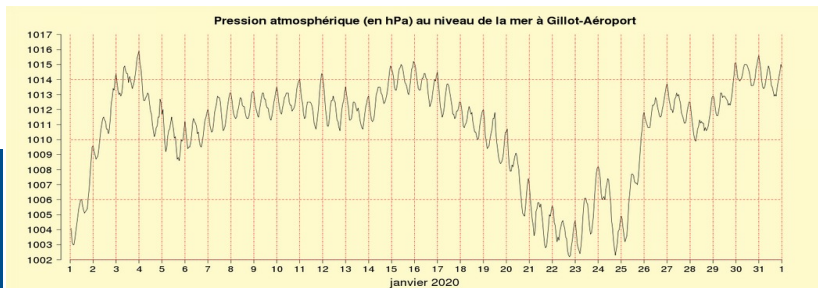
* journée climatologique de J(07h) à J+1(07h)

Pression

Pression moyenne mensuelle à Gillot-Aéroport : 1010,7 hPa, inférieure à la moyenne 1991-2010 (1012,4 hPa).

Pression minimale : 1002,1 hPa le **22**.

Pression maximale : 1015,9 hPa le **3**.



Postes les plus arrosés

Altitude	Poste	Décade 1	Décade 2	Décade 3	Mois
entre 0 et 600m	Grand-Galet	36,2	81,0	933,0	1050,2 mm
	Gros Piton Ste-Rose	324,3	190,1	156,8	671,2 mm
entre 600m et 1000m	La Crête	93,0	163,5	688,5	945,0 mm
	Hauts de Ste-Rose	194,0	579,7	171,1	944,8 mm
>1000m	Grand-Coude	61,0	100,9	981,5	1143,4 mm
	Le Dimitile	47,2	86,0	682,6	815,8 mm

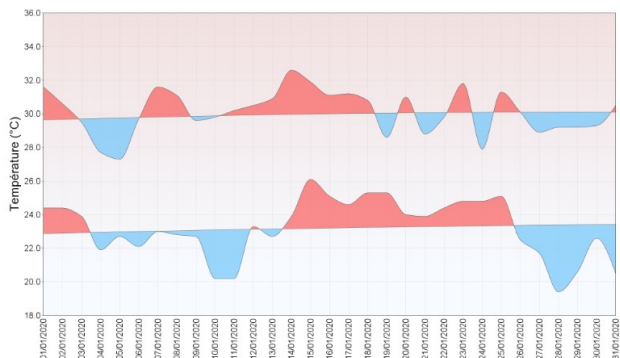
Températures

L'écart* à la normale 1981-2010 est de **+0,2°C** pour les températures minimales. Pour les températures maximales l'écart est de **-0,6°C**. Il faut remonter à 2002 pour avoir un tel écart à la normale en journée. Les journées sont surtout moins chaudes que d'habitude dans le Sud (écart pour les maximales de **-1,5°C** à Pierrefonds-Aéroport) tandis que les nuits sont notamment plus douces dans les Hauts (écart de **+0,8°C** pour les minimales à la Plaine des Cafres).

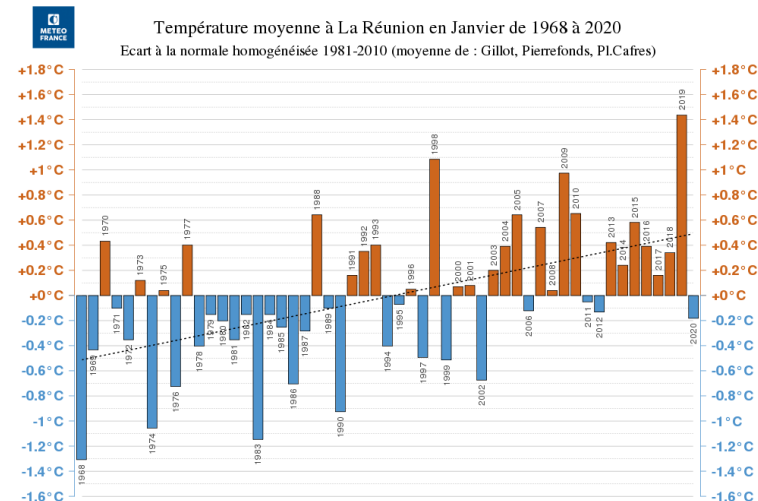
* basé sur la moyenne de 3 stations homogénéisées (Gillot-Aéroport, Pierrefonds-Aéroport et Plaine des Cafres)

Températures minimales et maximales quotidiennes
GILLOT-AEROPORT (974 18 110)

1er janvier 2020 au 31 janvier 2020



Gillot-Aéroport
La température moyenne mensuelle s'élève à **+26,7°C**, ce qui représente un écart de **+0,1°C** à la normale 1981-2010.



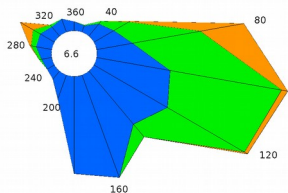
Insolation / Rayonnement

Il fait plus nuageux que d'habitude principalement sur le Sud et le Nord : **-30%** au Baril* et à Piton-Bloc, **-20%** au Tampon et à Gillot*, **-15%** à Pont-Mathurin*, Ligne-Paradis, Gros Piton Ste-Rose, Plaine des cafres et Cilaos, **-10%** à Plaine des Palmistes, l'Ermitage et Piton St-Leu, **-5%** au Port, à Petite-France et St-Benoît.

* record de rayonnement le plus faible

Vent : faiblesse des alizés

Rose des vents de Gillot-Aéroport



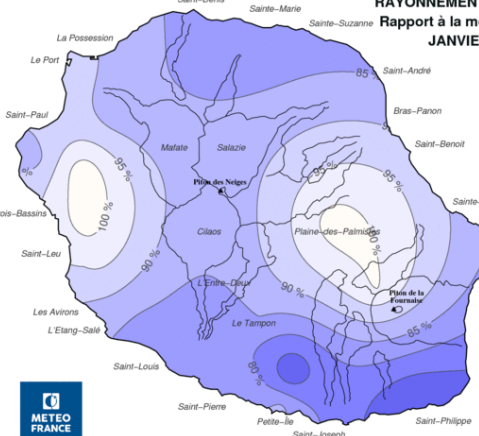
Gillot-Aéroport :
On observe un seul jour de vent fort (rafales supérieures à 58 km/h), la moyenne 2001-2010 étant de 3,9.

Pierrefonds-Aéroport :
On mesure 2 jours de vent fort, la moyenne 2001-2010 étant de 5,3.

En revanche, les vents (sud dominant) soufflent plus fort que d'habitude à Gros Piton Ste-Rose où l'on observe 11 jours de vent fort, la moyenne 2001-2010 étant de 6,3.



RAYONNEMENT à La Réunion
Rapport à la moy. 2001-2015
JANVIER 2020



Gillot-Aéroport

La durée d'insolation quotidienne est inférieure à la moyenne 2001-2010 de 1h55'. Le soleil brille en moyenne 4h53' par jour (record d'insolation la plus faible depuis 1954). On observe 11 journées faiblement ensoleillées (moins de 4h de soleil) dont 4 d'insolation nulle.

Episode pluvieux du 22 au 26

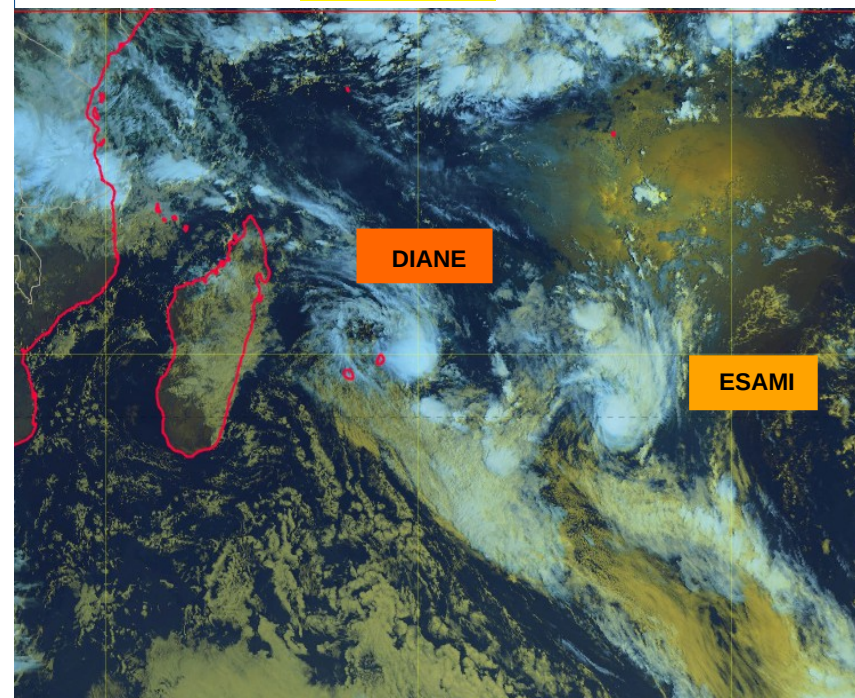
Le **22**, un minimum dépressionnaire passe entre La Réunion et Maurice. Puis le **24**, la future Tempête Tropicale Modérée **Diane** transite à 180 km au nord de La Réunion. Le flux de sud humide généré par ces deux systèmes s'accompagne de fréquentes averses localement fortes sur le Sud Sauvage et le Sud-Ouest du département (cf chapitre précipitations).

Diane est issue d'un minimum dépressionnaire qui prend naissance le 22 janvier dans le Canal du Mozambique. Ce minimum traverse ensuite Madagascar d'ouest en est avant de se diriger rapidement vers les Mascareignes au stade de Dépression Tropicale. Lors de son approche de La Réunion, l'Alerte Orange est déclenchée le **23** en prévision d'un risque de fortes pluies généralisées liées au système. Le Nord du département est finalement épargné et seul le Sud-Ouest est impacté par un épisode de pluies marquées les **24** et **25**. Ces pluies arrivant sur un sol déjà saturé, elles provoquent le débordement de quelques ravines dans le Sud ainsi que les crues de la Rivière des Remparts et de la Rivière Langevin à St-Joseph.

Diane est baptisée le soir du **24** lors de son passage à proximité de l'île Maurice. Dans la nuit du **24** au **25**, une autre dépression atteint le stade de Tempête Tropicale Modérée et est baptisée **Esami** loin à l'est-sud-est de La Réunion. Les deux systèmes se suivent d'assez loin en se déplaçant vers l'est-sud-est.

En s'éloignant rapidement des Mascareignes, **Diane** atteint son intensité maximale le matin du **26** au stade de Forte Tempête Tropicale juste avant de devenir post-tropicale dans l'après-midi.

Composition colorée (MSG-MET8) du 25/01/2020
à 08h30 locale



Houle

Houles ayant intéressé La Réunion au cours du mois :

- Les **21** au **22** janvier : houle de sud-sud-ouest de 3m en hauteur moyenne sur les côtes ouest et sud
- Les **23** et **24** janvier : houle de secteur nord de 2m50 en hauteur moyenne sur les côtes nord-ouest et nord
- Les **25** et **26** janvier : houle de sud-sud-est de 3m en hauteur moyenne sur les côtes ouest et sud.