

### Caractère dominant du mois

Très chaud, avec une pluviométrie contrastée.

### Précipitations

Bilan déficitaire moyen d'environ **10 %** sur l'ensemble du département malgré une pluviométrie au-dessus des moyennes habituelles sur les régions Centre, Ouest et extrême Nord-Ouest de Grande-Terre.

### Températures

La température moyenne du mois affiche un écart à la normale de **+2,0°C**. C'est le **mois de novembre le plus chaud sur Pamandzi depuis 1951**.

### Insolation

La durée d'insolation à Pamandzi-Aéroport est supérieure à la moyenne habituelle de 43 minutes en moyenne par jour.

## Chiffres marquants du mois

### Précipitations

#### Cumuls quotidiens

- Mtzamboro : **73,4 mm** le 10 (4<sup>ème</sup> valeur la plus élevée depuis 1991, record : 121,6 mm le 08/11/2010).  
- Coconi : **79,0 mm** le 25 (6<sup>ème</sup> valeur la plus élevée depuis 1935, record : 105,0 mm le 29/11/1945).

### Températures

Jour le plus chaud : +35,0°C le 16 à Mronabéja  
Jour le moins chaud : +28,2°C le 26 à Vahibé  
  
Nuit la plus fraîche : +20,9°C le 05 à Coconi  
Nuit la moins fraîche : +28,2°C le 23 à Trévani

### Vents

#### Rafales maximales

46 km/h (de nord-nord-est) le 15 à Pamandzi-Aéroport  
41 km/h (d'est-sud-est) le 09 à Mronabéja au sud de Mayotte

# Pluviométrie contrastée

La pluviométrie de novembre 2019 n'est pas homogène sur l'ensemble du territoire.

Sur les régions Centre, Ouest et l'extrême Nord-Ouest de Grande-Terre, la pluviométrie est au-dessus des moyennes habituelles. Par exemple, avec **196 mm** soit **167 %** de la moyenne habituelle, la localité de Coconi est la plus arrosée.

Pour le reste de l'île, la pluviométrie est déficitaire. A noter qu'avec **14 mm** soit **14 %** de sa moyenne habituelle, la localité de Mbouini est la plus déficitaire.

## 1<sup>ère</sup> décade

De bonnes averses de saison affectent notamment les régions Centre et Nord du territoire. On y enregistre 34 % des pluies du mois.

- le 04 : **27 mm** à Dzoumogné, **25 mm** à Mtzamboro
- le 06 : **24 mm** à Coconi, **18 mm** à Dembéni
- le 10 : **74 mm** à Mtzamboro

## 2<sup>ème</sup> décade

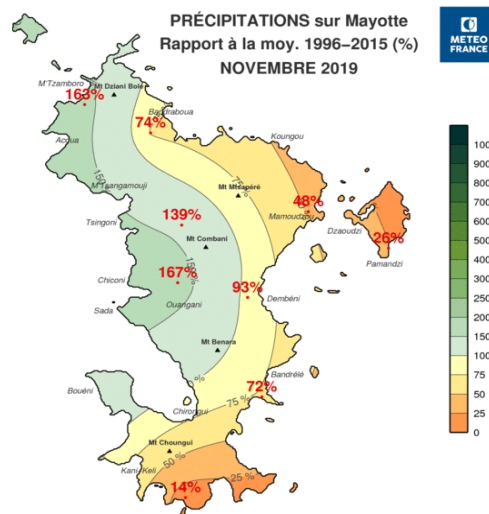
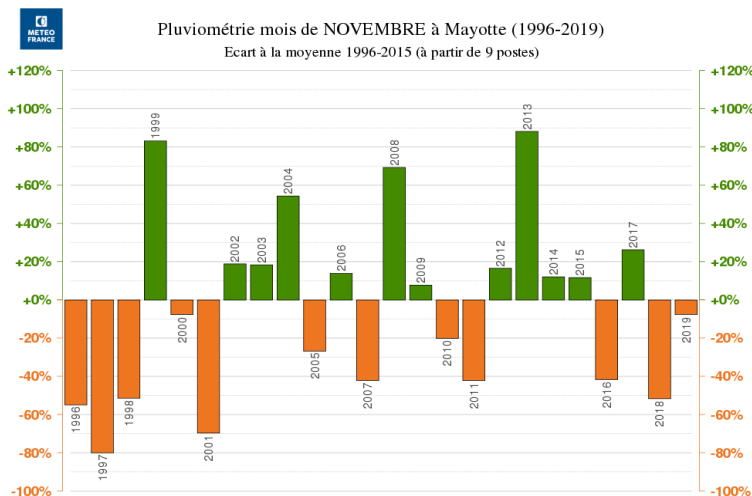
Quelques ondées affectent les régions Centre et Nord de la Grande-Terre, et très peu les régions Sud et Est. Avec 5 % des précipitations du mois, cette décade est la plus déficitaire.

- le 15 : **4 mm** à Coconi, **3 mm** à Vahibé
- le 19 : **17 mm** à Mtzamboro, **6 mm** à Dzoumogné

## 3<sup>ème</sup> décade

Des précipitations de saison plus marquées, à caractère orageux, concernent majoritairement les régions Centre et Nord de l'île. Avec 61 % des pluies du mois, cette décade est la plus arrosée.

- le 24 : **101 mm** à Combani, **66 mm** à Dembéni, **39 mm** à Coconi, **21 mm** à Vahibé
- le 25 : **79 mm** à Coconi, **41 mm** à Bandrélé, **38 mm** à Combani, **26 mm** à Mronabéja, **18 mm** à Dzoumogné

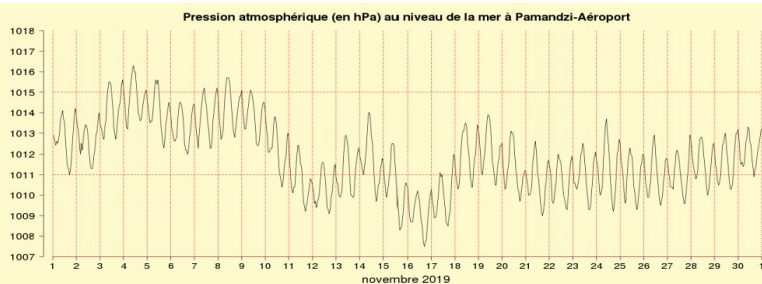


## Pression

**Pression moyenne mensuelle à Pamandzi-Aéroport** : 1011,9 hPa.  
Valeur inférieure à la moyenne 2009-2018 (1012,5 hPa), 2<sup>ème</sup> rang des valeurs les plus faibles pour un mois de novembre depuis 2009.

**Pression minimale** : 1007,4 hPa le 16

**Pression maximale** : 1016,3 hPa le 04



## Postes les plus arrosés par zone

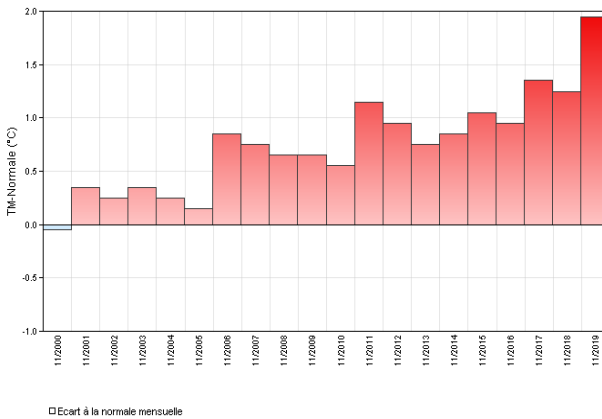
Zone	Poste	Décade 1	Décade 2	Décade 3	Mois
Nord	Mtzamboro	131,2	18,6	36,6	186,4 mm
Est	Pamandzi	4,5	2,4	17,4	24,3 mm
Centre	Coconi	36,7	6,2	153,1	<b>196,0 mm</b>
Sud	Mronabéja	11,3	2,2	52,7	66,2 mm

# Températures au-dessus des normales

Les températures maximales sont toujours au-dessus des normales sauf le 26 en raison d'une masse d'air plus humide. La moyenne mensuelle est de **+32,1°C**, au 1<sup>er</sup> rang des plus élevées depuis 1951.

Quant aux températures minimales, elles sont toujours au-dessus des normales. La moyenne mensuelle est de **+26,1°C**, également au 1<sup>er</sup> rang des plus élevées depuis 1951.

Écart à la normale de la température moyenne (°C) en novembre à Pamandzi-Aéroport de 2000 à 2019



## Pamandzi-Aéroport

La température moyenne du mois s'élève à **+29,1°C**, soit un écart à la normale de **+2,0°C**. Record battu pour un mois de novembre depuis 1951 (ancien record en 2017).



**METEO FRANCE**

## Vent

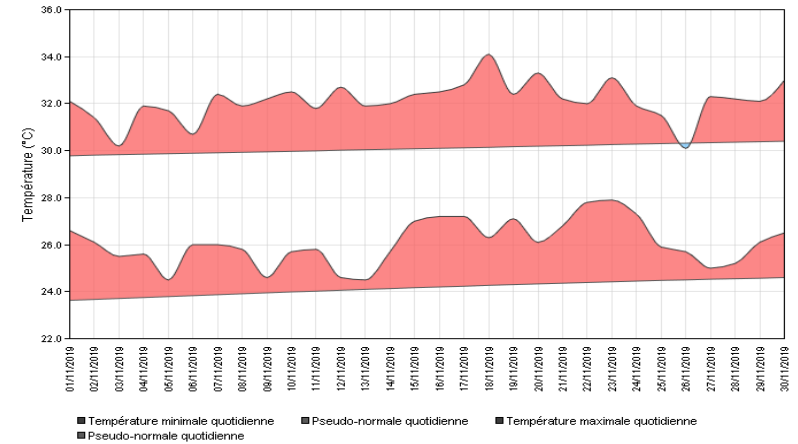
Rose des vents moyens Pamandzi-Aéroport novembre 2019



**Flux dominant de nord-nord-est à est-nord-est.**

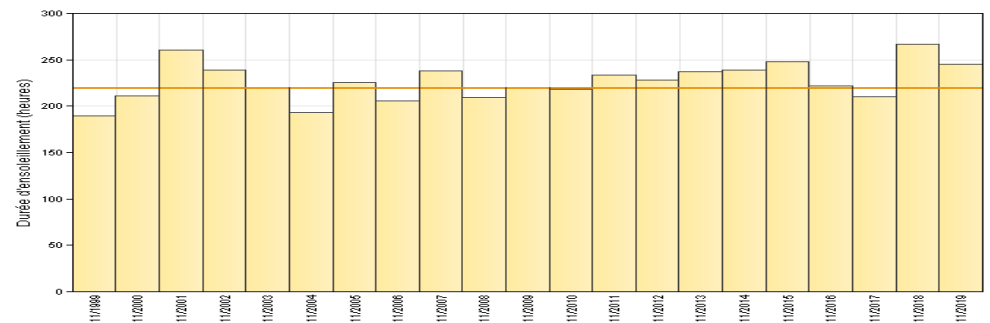
Pour ce mois, le vent est bien établi au secteur nord-nord-est (020°) avec des passages à l'est-nord-est (060°). On enregistre un peu moins de passages que d'habitude au nord-nord-ouest (340°), du fait d'un flux de mousson moins marqué sur Mayotte.

Températures quotidiennes minimales et maximales (°C) à Pamandzi-Aéroport – novembre 2019



## Insolation / Rayonnement

Durée mensuelle d'ensoleillement (heures) en novembre à Pamandzi-Aéroport de 1999 à 2019



**Durée d'insolation au-dessus de la moyenne**

A Pamandzi-Aéroport, la durée d'ensoleillement du mois de novembre 2019 est supérieure à la moyenne vicennale 1999-2018 de **10 %**. La faible nébulosité explique en partie le déficit pluviométrique du mois à cette station.

On dénombre 5 journées fortement ensoleillées (plus de 80 % de la durée théorique maximale d'insolation journalière) et seulement une journée (le 26) très faiblement ensoleillée (moins de 20 % de la durée théorique maximale).

Le soleil a brillé en moyenne 8h10' par jour, soit 43 minutes de plus que d'habitude.

**Pas d'évènement remarquable ce mois-ci**