

### Caractère dominant du mois

Ventoux.

#### Précipitations

Bilan global excédentaire de **80%** (4<sup>ème</sup> rang des mois de juin les plus arrosés depuis 48 ans).

#### Températures

L'écart à la normale 1981-2010 pour la température moyenne est de **+0,9°C**.

#### Insolation

Le rayonnement global sur l'île est inférieur de **10%** à la moyenne 2001-2015.

## Chiffres marquants du mois

### Précipitations

#### Cumul mensuel

Record pour un mois de juin :

Le Baril : **614,9 mm** (ancien record : **526,8 mm** en 2015 - début des mesures en 1989)

Salazie-Village : **473,9 mm** (ancien record : **403,8 mm** en 2008 - début des mesures en 1996)

Mare à Vieille Place : **345,3 mm** (ancien record : **280,0 mm** en 1997 - début des mesures en 1990).

### Températures

#### Température minimale journalière

pour un mois de juin :

**+15,9°C** le **27** à Plaine des Palmistes (2<sup>ème</sup> valeur la plus élevée - record : **+16,2°C** le 7/06/2017 - début des mesures en 1961)

**+12,2°C** le **27** à Plaine des Chicots (valeur la plus élevée égalant le record du 10/06/2007 - début des mesures en 2001)

**-0,1°C** le **19** à Piton-Maïdo : première gelée sous abri de la saison (à 1m50 au-dessus du sol) enregistrée sur une station des Hauts.

### Vents

#### Rafales maximales

92 km/h (nord-est) le **26** à Piton-Maïdo\*  
90 km/h (sud) le **3** à Pointe des Trois-Bassins\*  
87 km/h (est-sud-est) le **21** à Pierrefonds-Aéroport\*  
85 km/h (est-sud-est) le **26** à Petite-France\*  
84 km/h (sud) le **10** à Gros Piton Ste-Rose\*  
83 km/h (est-sud-est) le **3** à Gillot-Aéroport\*  
80 km/h (est) le **20** à Bellecombe-Jacob\*  
76 km/h (sud-est) le **21** à Pont-Mathurin\*  
75 km/h (est-nord-est) le **21** à Cilaos\*  
71 km/h (ouest) le **26** au Baril\*

\* record pour un mois de juin

# Précipitations : largement excédentaires

Grâce à l'épisode pluvieux du 24 au 27, la pluviométrie mensuelle et globale est excédentaire de **80%**. Cet épisode profite surtout à l'Est et jusqu'au Sud Sauvage. Si le Sud-Ouest est déficitaire, c'est pour de faibles quantités habituelles sur la plupart des postes.

Il pleut 3 fois plus que d'habitude à Bellecombe-Jacob et Mare à Vieille Place, 2 fois plus à Plaine des Palmistes, Belouve, Bellevue Bras-Panon, Le Colosse, Takamaka, Le Baril, Cilaos et Plaine des Chicots. Ailleurs, on constate : **+90%** à Bagatelle, **+85%** à Menciol, St-Benoît, Hauts de Ste-Rose et Grand-Coude, **+80%** au Tremblet et à Grand-Galet, **+75%** à Grand-Hazier, **+65%** à La Crête et au Brûlé-Val-Fleuri, **+55%** à Beauvallon.

Dans le Sud-Ouest, on remarque : **-45%** à Plaine des Makes et **-40%** au Tevelave.

## 1<sup>ère</sup> décade

Averses d'alizés localement marquées

-le **2\*** : **99 mm** à Grand-Galet, **83 mm** à Grand-Coude

-**nuît du 2 au 3** : **161 mm** à Hauts de Ste-Rose

-le **3\*** : **88 mm** à La Crête

-le **7\*** : **130 mm** à Takamaka (**38,1 mm en 1h**), **121 mm** à Bellecombe-Jacob, **104 mm** à Bellevue Bras-Panon, **98 mm** à Chemin de Ceinture, **95 mm** à Bras-Pistolet, **88 mm** au Colosse (**37,1 mm en 1h**), **82 mm** à Menciol

-le **10\*** : **170 mm** à Grand-Galet, **142 mm** à Grand-Coude, **122 mm** à La Crête

## 2<sup>ème</sup> décade

Rares et faibles averses

## 3<sup>ème</sup> décade

Episode pluvio-instable avec localement de fortes averses

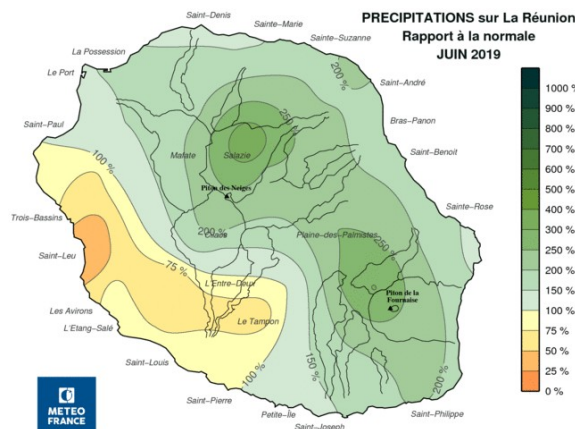
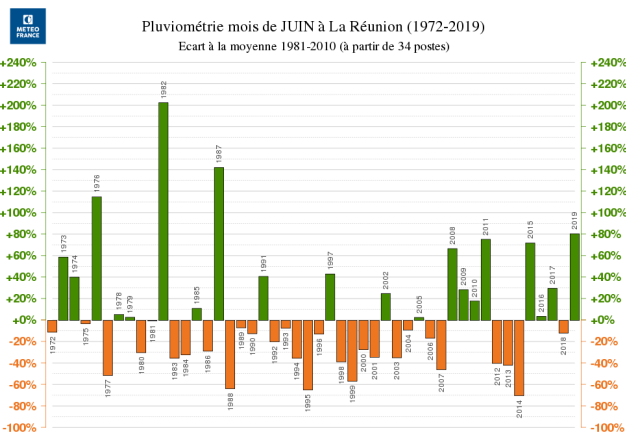
-**nuît du 24 au 25** : **138 mm** à Hauts de Ste-Rose, **131 mm** à Takamaka, **116 mm** à Plaine des Palmistes, **88 mm** à Bellevue Bras-Panon, **87 mm** à Chemin de Ceinture

-le **25\*** : **166 mm** à Takamaka (**52,2 mm en 1h**), **162 mm** à Plaine des Palmistes (**66,6 mm en 1h**), **115 mm** à Salazie (**38,9 mm en 1h**), **101 mm** à Mare à Vieille Place (**34,0 mm en 1h**), **71 mm** au Brûlé-Val-Fleuri (**35,1 mm en 1h**)

-le **26\*** : **157 mm** au Tremblet, **125 mm** à Hauts de Ste-Rose, **109 mm** au Baril, **107 mm** à Gros Piton Ste-Rose

-le **27 (matin en 6h)** : **156,8 mm** à Bellecombe-Jacob, **155,6 mm** à Hauts de Ste-Rose, **123,9 mm** au Baril.

\* journée climatologique de J(07h) à J+1(07h)

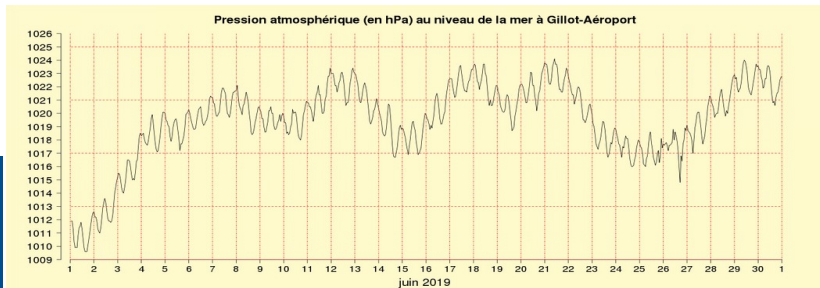


## Pression

**Pression moyenne mensuelle à Gillot-Aéroport** : 1019,5 hPa légèrement inférieure à la moyenne 1991-2010 (1019,9 hPa) pour un mois de juin.

**Pression minimale** : 1009,4 hPa le **1<sup>er</sup>**.

**Pression maximale** : 1024,1 hPa le **21**.



## Postes les plus arrosés

Altitude	Poste	Décade 1	Décade 2	Décade 3	Mois
entre 0 et 600m	Le Baril	127,6	53,5	433,8	614,9 mm
	Bellevue Bras-Panon	185,0	21,0	343,8	549,8 mm
entre 600m et 1000m	Hauts de Ste-Rose	587,8	125,8	691,0	<b>1404,6 mm</b>
	Takamaka	217,8	34,5	532,5	784,8 mm
>1000m	Bellecombe-Jacob	237,5	76,0	411,1	724,6 mm
	Plaine des Palmistes	79,7	14,2	409,8	503,7 mm

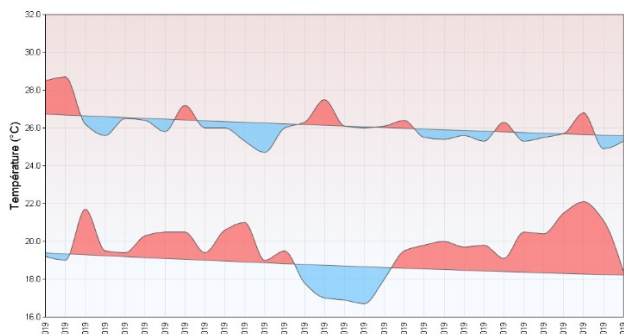
# Températures nocturnes élevées

L'écart\* à la normale 1981-2010 est de **+1,3°C** pour les températures minimales (2<sup>ème</sup> rang des plus élevés pour un mois de juin) et de **+0,5°C** pour les températures maximales. Les nuits sont surtout plus douces que de coutume dans les Hauts (écart pour les minimales de **+1,9°C** à la Plaine des Cafres).

\* basé sur la moyenne de 3 stations homogénéisées (Gillot-Aéroport, Pierrefonds-Aéroport et Plaine des Cafres)

Températures minimales et maximales quotidiennes  
GILLOT-AEROPORT (974 18 110)

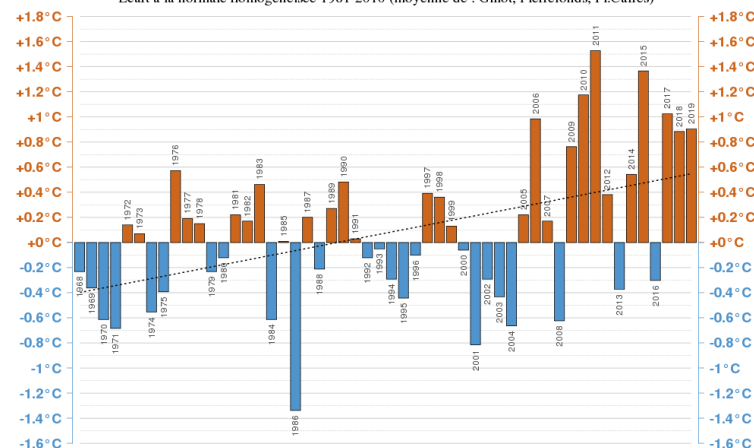
1er juin 2019 au 30 juin 2019



**Gillot-Aéroport**  
La température moyenne mensuelle s'élève à **22,9°C**, ce qui représente un écart de **+0,5°C** à la normale 1981-2010.



Température moyenne à La Réunion en Juin de 1968 à 2019  
Ecart à la normale homogénéisée 1981-2010 (moyenne de : Gillot, Pierrefonds, Pl.Cafres)



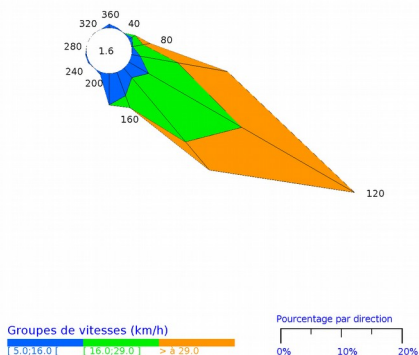
## Insolation / Rayonnement

Le ciel est plus nuageux que d'habitude notamment dans le Sud-Est et les hauts de St-Paul : **-20%** à Bellecombe-Jacob et Bois-de-Nèfles St-Paul\*, **-15%** à Gros Piton Ste-Rose, Le Baril, Plaine des Cafres\* et Petite-France\*, **-10%** à St-Benoît, Plaine des Palmistes, Piton-Bloc, St-Paul, l'Ermitage et Etang-St-Leu, **-5%** à Cilaos et St-Leu. Dans le Sud, le soleil brille plus que de coutume à Ligne-Paradis et Le Gol les Hauts (**+5%**).

\* record de rayonnement le moins élevé

## Vent : alizés soutenus

Rose des vents de Gillot-Aéroport



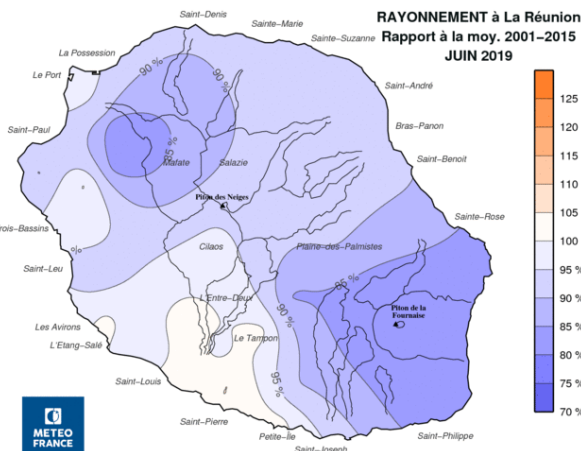
Réguliers, les alizés de sud-est soufflent plus fort que d'habitude sur les côtes nord-est et sud-ouest.

**Gillot-Aéroport :**  
On observe 18\* jours de vent fort (rafales supérieures à 58 km/h), la moyenne 2001-2010 étant de 11,5.

**Pierrefonds-Aéroport :**  
On mesure 18\* jours de vent fort, la moyenne 2001-2010 étant de 11,4.

\* record pour un mois de juin

RAYONNEMENT à La Réunion  
Rapport à la moy. 2001-2015  
JUIN 2019



### Gillot-Aéroport

La durée d'insolation quotidienne est inférieure de 55 minutes à la moyenne 2001-2010. Le soleil brille en moyenne 6h08' par jour. On observe six journées faiblement ensoleillées (moins de 4h de soleil), dont une d'insolation nulle le 26.

# L'épisode pluvieux du mois

Du 24 au 27, La Réunion est soumise à une advection en basse couche d'air chaud et humide qui devient instable à l'arrivée d'un thalweg d'altitude (image ci-contre : zone nuageuse instable qui se régénère du 24 au 27).

Des pluies conséquentes se produisent du Nord au Sud-Est et en particulier dans les Hauts, du Cirque de Salazie à la région du Volcan.

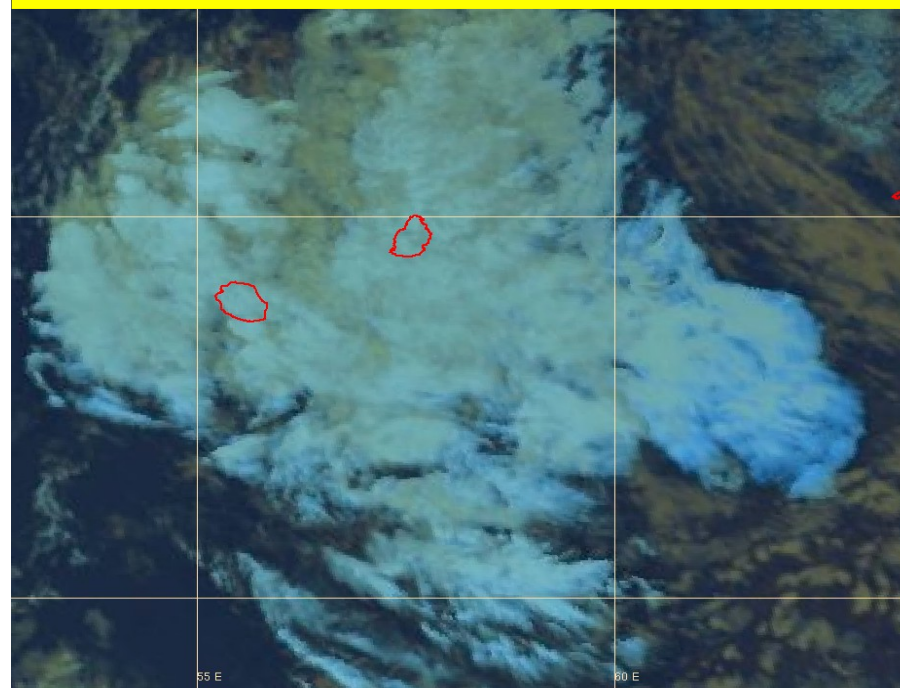
Les cumuls de pluie en 4 jours dépassent les normales mensuelles sur plusieurs postes : **468 mm** à Takamaka (*365 mm\**), **397 mm** au Baril (*300 mm\**), **390 mm** à Plaine des Palmistes (*203 mm\**), **362 mm** à Bellecombe-Jacob (*240 mm\**), **333 mm** au Tremblet (*313 mm\**), **280 mm** à Bellevue Bras-Panon (*243 mm\**), **242 mm** à Mare à Vieille Place (*98 mm\**), **208 mm** à Commerson (*116 mm\**), **200 mm** à Belouve (*130 mm\**).

Ailleurs on remarque : **540 mm** à Hauts de Ste-Rose, **282 mm** à Salazie-Village, **275 mm** à Chemin de Ceinture, **247 mm** à Bras-Pistolet, **223 mm** à plaine des Fougères.

Ces pluies bénéfiques ont permis de combler un peu les forts déficits cumulés depuis le début de l'année.

\* Normales pour un mois de juin

## Composition Colorée (MSG-MET8) du 26 juin 2019 à 01h locale



## Houle

Houles ayant intéressé La Réunion au cours du mois :

- Le **3 juin** : houle de sud de 3m en hauteur moyenne sur les côtes ouest et sud
- Du **4 et 8 juin** : houle de secteur est-sud-est de 3m50 en hauteur moyenne sur les côtes sud, sud-est et est
- Du **9 et 11 juin** : houle de sud-ouest de 2m50 à 3m en hauteur moyenne sur les côtes ouest et sud
- Les **18 et 19 juin** : houle de sud-ouest de 2m50 en hauteur moyenne sur les côtes ouest et sud
- Les **22 et 23 juin** : houle de secteur est de 3m50 en hauteur moyenne sur les côtes est et sud-est
- Le **28 juin** : houle de secteur sud-ouest de 2m50 en hauteur moyenne sur les côtes ouest et sud.