

Caractère dominant du mois

Températures restant élevées pour la saison.

Précipitations

Bilan global déficitaire de **30%**.

Températures

L'écart à la normale 1981-2010 pour la température moyenne est de **+1,0°C** (3^{ème} rang des plus élevées pour un mois de mai).

Insolation

Le rayonnement global sur l'île est inférieur de **5%** à la moyenne 2001-2015.

Chiffres marquants du mois

Précipitations

Cumul mensuel

Faible cumul pour un mois de mai :

Plaine des Chicots : **24,1 mm** (2^{ème} valeur la plus faible - record : **9,0 mm** en 1999 - début des mesures en 1982).

Températures

Température maximale journalière

record pour un mois de mai :

+28,8°C le **22** au Tampon (ancien record : 28,0°C le 11/05/2018 - début des mesures en 1969)

Vents

Rafales maximales

74 km/h (sud) le **25** à Gros Piton Ste-Rose
73 km/h (sud-est) le **9** à Pierrefonds-Aéroport
70 km/h (sud-sud-ouest) le **28** à Bellecombe
69 km/h (est-sud-est) le **25** à St-Benoît
67 km/h (est-sud-est) le **28** à Gillot-Aéroport
64 km/h (sud-sud-est) le **28** à Pointe des Trois-Bassins

Précipitations

La pluviométrie mensuelle et globale est déficitaire de **30%**. Si le bilan est proche de la normale sur l'Est et le Sud-Ouest, il est par contre très déficitaire du Nord jusqu'aux Cirques. Parmi les déficits, on remarque : **-80%** à Plaine des Chicots et au Brulé-Val-Fleuri, **-70%** à Mare à Vieille Place, Hell-Bourg, **-65%** à St-François, **-60%** à Belouve et Commerson, **-45%** à Plaine des Cafres et Plaine des Makes.

Parmi les postes proches des normales, on distingue : **-5%** à Mencil et Bois-Rouge, **-10%** à Grand-Hazier, Bellevue Bras-Panon et St-Benoît, **-15%** à Bagatelle, Beauvallon, Piton-Bloc, Gros Piton Ste-Rose, **-20%** à Grand-Coude et Takamaka, **-25%** au Baril et au Colosse.

S'il pleut 2 à 3 fois plus que d'habitude aux Avirons, c'est pour de faibles quantités. Par ailleurs, on observe également **+25 %** à Hauts de Ste-Rose.

1^{ère} décade

Averses d'alizés sur l'Est localement marquées sur les contreforts du Volcan

- le 3* : **113 mm** à Hauts de Ste-Rose
- soirée du 5 : **58 mm** au Tremblet, **55 mm** au Baril
- fin de nuit du 6 au 7 en 2h : **53,8 mm** à Hauts de Ste-Rose
- le 7 (après-midi en 1h) : **40,2 mm** à Gros Piton Ste-Rose
- nuit du 8 au 9 : **119 mm** à Hauts de Ste-Rose, **61 mm** à Mencil

2^{ème} décade

Ondéés orageuses sur le littoral sud-ouest en soirée du 20

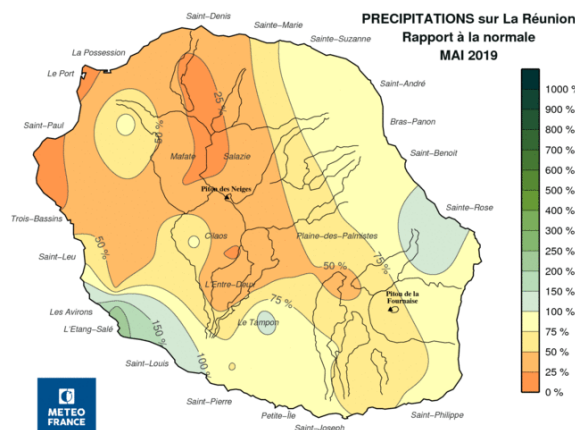
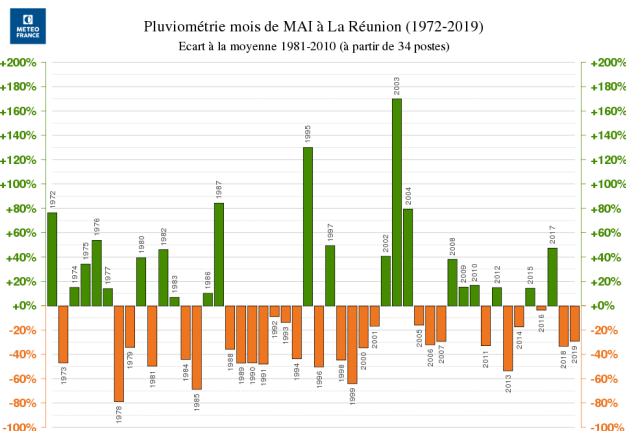
- soirée du 20 en 1h : **48,0 mm** aux Avirons, **46,0 mm** à Petite-Ile, **38,3 mm** à Pont-Mathurin
- nuit du 20 au 21 en 1h : **45,8 mm** à Hauts de Ste-Rose

3^{ème} décade

Pseudo-front froid sur le Sud

- fin de journée du 24/nuit du 24 au 25 : **85 mm** à Grand-Coude, **76 mm** à Piton-Bloc, **72 mm** à La Crête, **60 mm** au Baril.

* journée climatologique de J(07h) à J+1(07h)

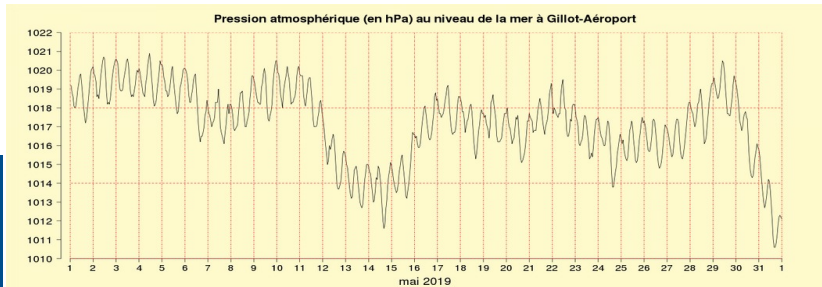


Pression

Pression moyenne mensuelle à Gillot-Aéroport : 1017,2 hPa égale à la moyenne 1991-2010 pour un mois de mai.

Pression minimale : 1010,5 hPa le 31.

Pression maximale : 1020,9 hPa le 4.



Postes les plus arrosés

Altitude	Poste	Décade 1	Décade 2	Décade 3	Mois
entre 0 et 600m	Chemin de Ceinture	246,2	42,0	65,6	353,8 mm
	Bellevue Bras-Panon	209,4	48,0	69,9	327,3 mm
entre 600m et 1000m	Hauts de Ste-Rose	652,2	146,7	359,2	1158,1 mm
	Takamaka	280,6	35,1	63,4	379,1 mm
>1000m	Gîte de Bellecombe	152,1	14,0	31,8	197,9 mm
	Plaine des Palmistes	142,3	30,5	17,6	190,4 mm

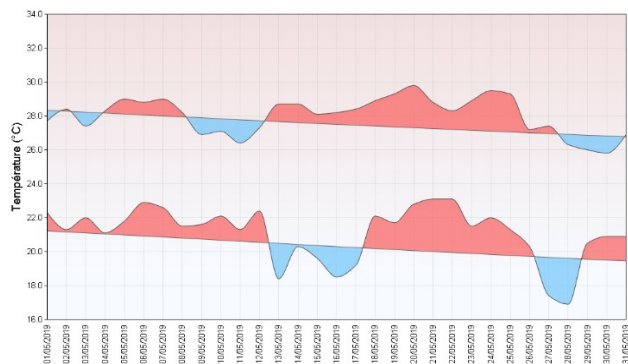
Températures élevées

L'écart* à la normale 1981-2010 est de **+0,9°C** pour les températures maximales et de **+1,1°C** pour les températures minimales (3^{ème} rang des plus élevés pour un moi de mai). Les nuits sont surtout plus douces que de coutume dans le Sud (écart record pour les minimales de **+1,6°C** à Pierrefonds-Aéroport) et dans les Hauts (écart de **+1,2°C** à la Plaine des Cafres).

* basé sur la moyenne de 3 stations homogénéisées (Gillot-Aéroport, Pierrefonds-Aéroport et Plaine des Cafres)

Températures minimales et maximales quotidiennes
GILLOT-AEROPORT (974 18 110)

1er mai 2019 au 31 mai 2019

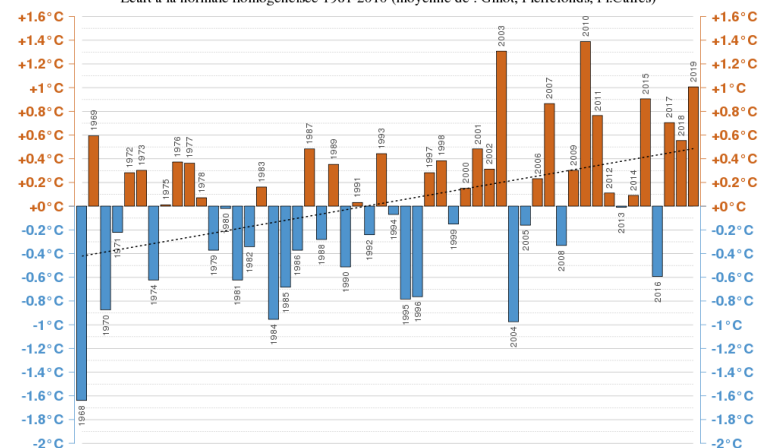


Gillot-Aéroport

La température moyenne mensuelle s'élève à **24,6°C**, ce qui représente un écart record de **+0,7°C** à la normale 1981-2010.



Température moyenne à La Réunion en Mai de 1968 à 2019
Ecart à la normale homogénéisée 1981-2010 (moyenne de : Gillot, Pierrefonds, Pl.Cafres)

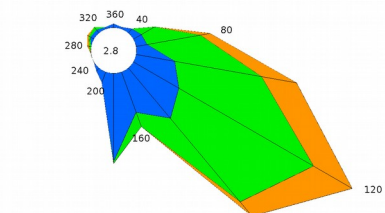


Insolation / Rayonnement

Le ciel est plus nuageux que d'habitude à Petite-France, Bois-de-Nèfles St-Paul, Etang St-Leu, Le Baril (-10%), à Plaine des Cafres, Colimaçons et St-Paul (-5%). Dans le Sud, le soleil brille plus que de coutume à Petite-Île (+10%).

Vent : inconstant

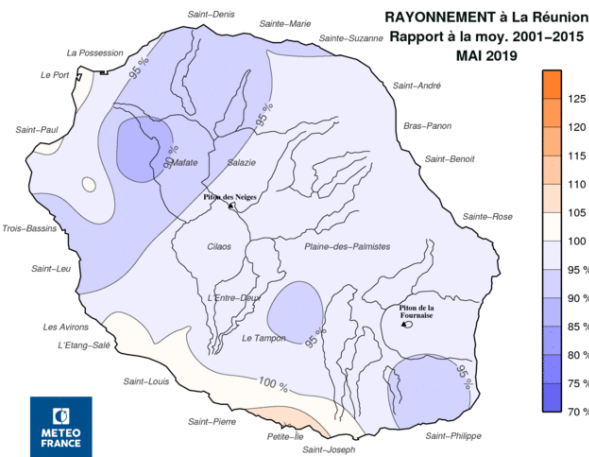
Rose des vents de Gillot-Aéroport



Les alizés de sud-est soufflent essentiellement en 1^{ère} décade et les 28 et 29. Modérés à assez forts sur les côtes nord-est, ils sont plus soutenus sur les côtes sud-ouest.

Gillot-Aéroport :
On observe 6 jours de vent fort (rafales supérieures à 58 km/h) dont 4 en 1^{ère} décade, la moyenne 2001-2010 étant de 6,9.
Pierrefonds-Aéroport :
On mesure 8 jours de vent fort (dont 6 en 1^{ère} décade), la moyenne 2001-2010 étant de 7,7.

RAYONNEMENT à La Réunion
Rapport à la moy. 2001-2015
MAI 2019



Gillot-Aéroport

la durée d'insolation quotidienne est inférieure de 52 minutes à la moyenne 2001-2010. Le soleil brille en moyenne 6h02' par jour. On observe huit journées faiblement ensoleillées (moins de 4h de soleil).

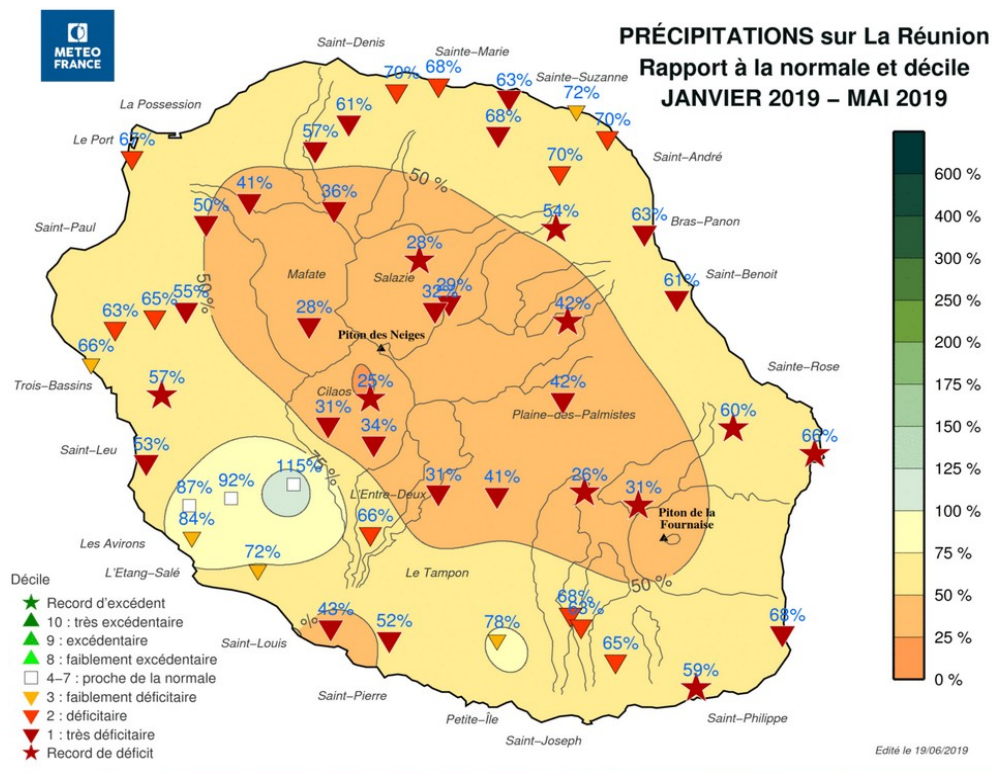
La pluviométrie depuis le début de l'année

Dans la continuité de la saison des pluies 2018-2019*, la période de janvier à mai 2019 reste la plus sèche depuis 48 ans avec un déficit de **-47%**.

C'est toujours dans les Hauts que les déficits sont les plus sévères (des Cirques au Volcan).

Ce qui explique aussi le fort déficit de la ressource en eau superficielle sur le Nord-Est, et notamment dans l'Est où les débits des cours d'eau accusent des minima historiquement bas (réf : Chroniques de l'Office de l'eau du 20 mai 2019).

* Cf BCMD d'avril 2019



Houle

Houles australes ayant intéressé La Réunion au cours du mois :

- Le **1^{er}** mai : houle de secteur sud-ouest de 2m50 à 3m en hauteur moyenne sur les côtes ouest et sud
- Du **6** et **9** mai : houle de sud-ouest de 2m50 à 3m en hauteur moyenne sur les côtes ouest et sud.