

Caractère dominant du mois

Sec avec des températures record remarquablement chaudes pour un mois de mars.

Précipitations

Bilan global de **-70%** (au 2^{ème} rang des mois de mars les plus secs juste après mars 2007).

Températures

L'écart à la normale 1981-2010 pour la température moyenne est de **+1,5°C**.

Insolation

Le rayonnement global moyen sur l'île est supérieur de **13%** à la moyenne 2001-2015.

Chiffres marquants du mois

Précipitations

Cumul mensuel

record de faible cumul

Gillot-Aéroport : **12,3 mm** (ancien record : 28,6 mm en mars 1998 – début des mesures en 1953)

Mare à Vieille Place : **31,3 mm** (ancien record : 57,4 mm en mars 2001 - début des mesures en 1990)

Plaine des Palmistes : **73,8 mm** (ancien record : 132,6 mm en mars 1971 - début des mesures en 1952)

Takamaka : **143,7 mm** (ancien record : 267,0 mm en mars 1998 - début des mesures en 1972).

Températures

Température maximale journalière

record pour un mois de Mars :

+35,7°C le **25** à Pointe des Trois-Bassins (ancien record : 35,0°C le 04/03/2009 – début des mesures en 1988)

+35,2°C le **13** à Gros Piton Ste-Rose (ancien record : 33,9°C le 07/03/1988 – début des mesures en 1988)

+30,7°C le **18** à Mare à Vieille Place (ancien record : 30,3°C le 02/03/2017 – début des mesures en 1990)

+32,2°C le **18** à Bellevue Bras-Panon (ancien record : 30,9°C le 11/03/2018 – début des mesures en 1991)

Vents

Rafales maximales

68 km/h (est-sud-est) le **24** à Pierrefonds-Aéroport

66 km/h (sud-ouest) le **14** à Bellecombe

65 km/h (sud) le **28** à Gros Piton Ste-Rose

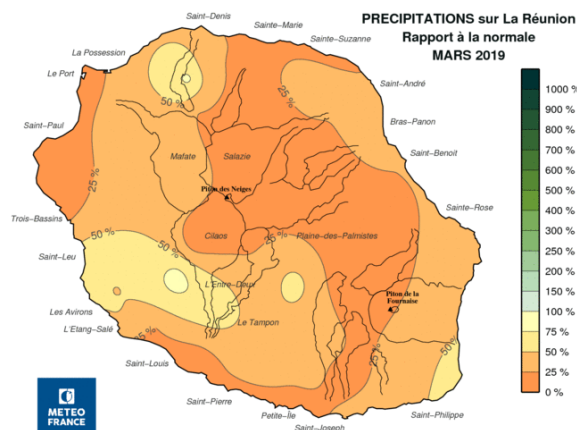
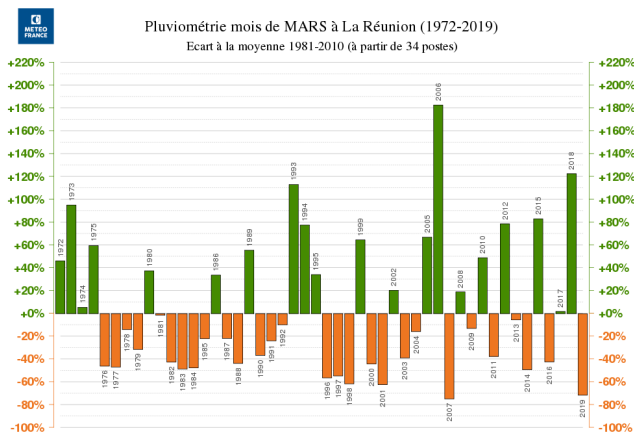
64 km/h (sud) le **28** à Pointe des Trois-Bassins

62 km/h (est) le **24** à Gillot-Aéroport

60 km/h (est) le **2** au Baril.

Précipitations : fortement déficitaires

En l'absence d'épisode pluvieux marquant, le bilan mensuel et global est déficitaire de **70%**.
 Sur les secteurs fortement déficitaires, on distingue : **-95%** à Gillot, Mare à Vieille Place et Ilet à Cordes, **-90%** à Plaine des Palmistes, Belouve, Commerson, Hell-Bourg et Cilaos, **-85%** à Takamaka, Bellecombe et Hell-Bourg, **-80%** à Bois-Rouge, Grand-Hazier, Bellevue Bras-Panon et Grand-Galet, **-75%** à La Crête, Piton-Bloc, Palmiste-Rouge, Plaine des Chicots, Le Colosse et St-Benoît, **-70%** à Hauts de Ste-Rose, Grand-Coude et Bagatelle.
 Parmi les postes les moins déficitaires, on remarque : **-10%** à Plaine des Makes, **-20%** au Brûlé-Val-Fleuri, **-25%** à Bras-Long, **-30%** à Plaine des Cafres et **-40%** au Tremblet.



1^{ère} décade

Faibles averses en général très localement marquées
 -le 3 (soir) : **42 mm** au Tremblet
 -le 6 (après-midi en 1h) : **39,3 mm** à Menciol, **39,0 mm** à Colorado

2^{ème} décade

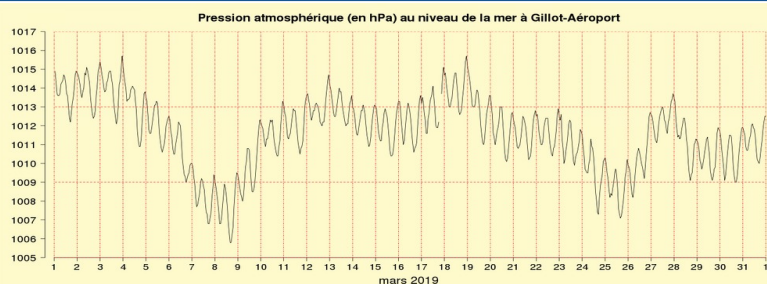
Rares averses localement marquées du 18 au 20
 -le 19 (après-midi) : **35,4 mm** (en 1h) à La Nouvelle
 -le 20 (après-midi) : **42,7 mm** (en 2h) à Plaine des Makes, **39,1 mm** (en 1h) à Takamaka, **30,0 mm** (en 1h) au Gol les Hauts

3^{ème} décade

Ondées orageuses d'évolution diurne localement fortes
 -le 23 (après-midi) : **53,8 mm** (en 2h) au Brûlé-Val-Fleuri, **31,7 mm** (en 1h) à Plaine des Chicots, **30,0 mm** (en 1h) à Plaine des Cafres
 -le 26 (après-midi en 1h) : **64,2 mm** à Colorado, **34,9 mm** au Brûlé-Val-Fleuri
 -le 25 (après-midi en 1h) : **49,8 mm** à Plaine des Cafres
 -le 27 (après-midi au soir) : **91 mm** à Bras-Pistolet (dont **44,9 mm** en 1h), **75 mm** à Bagatelle
 -le 29 (après-midi) : **139,8 mm** (en 3h) au Brûlé-Val-Fleuri, **45,0 mm** (en 1h) à Possession
 -le 30 (fin de journée en 1h) : **73,2 mm** au Dimitile, **64,9 mm** à Plaine des Makes, **61,0 mm** à Tapage, **35,4 mm** à Bras-Long.

Pression

Pression moyenne mensuelle à Gillot-Aéroport : 1011,6 hPa inférieure à la moyenne 1991-2010 (1012,9 hPa) pour un mois de mars.
Pression minimale : 1005,8 hPa le 8.
Pression maximale : 1015,7 hPa le 3 et le 18.



Postes les plus arrosés

| Altitude | Poste | Décade 1 | Décade 2 | Décade 3 | Mois |
|---------------------|---------------------|----------|----------|----------|-----------------|
| entre 0 et 600m | Le Tremblet | 139,5 | 77,0 | 91,5 | 308,0 mm |
| | Le Baril | 91,3 | 38,1 | 111,8 | 241,2 mm |
| entre 600m et 1000m | Hauts de Ste-Rose | 54,1 | 135,4 | 161,2 | 350,7 mm |
| | Colorado | 45,7 | 2,8 | 191,3 | 239,8 mm |
| >1000m | Le Brûlé-Val-Fleuri | 3,6 | 2,8 | 284,0 | 290,4 mm |
| | Plaine des Cafres | 47,4 | 13,7 | 118,1 | 179,2 mm |

Températures maximales record

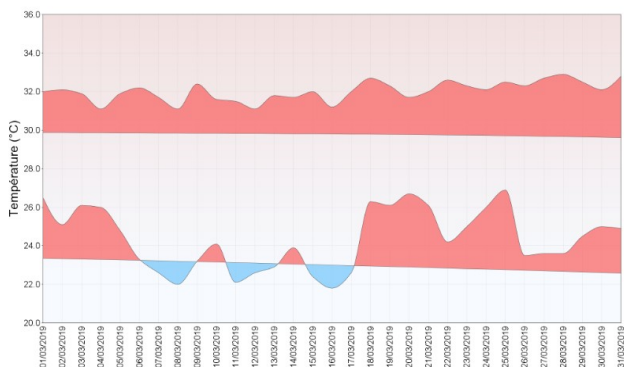
L'écart* à la normale 1981-2010 est de **+2,1°C** pour les températures maximales (1^{er} rang des plus élevés pour un mois de mars : ancien record : **+1,1°C** en mars 2017) et de **+0,8°C** pour les températures minimales.

Les journées sont notamment bien plus chaudes que d'habitude dans le Nord et les Hauts (écart record pour les maximales de **+2,4°C** à Gillot et Plaine des Cafres).

* basé sur la moyenne de 3 stations homogénéisées (Gillot-Aéroport, Pierrefonds-Aéroport et Plaine des Cafres)

Températures minimales et maximales quotidiennes
GILLOT-AEROPORT (974 18 110)

1er mars 2019 au 31 mars 2019

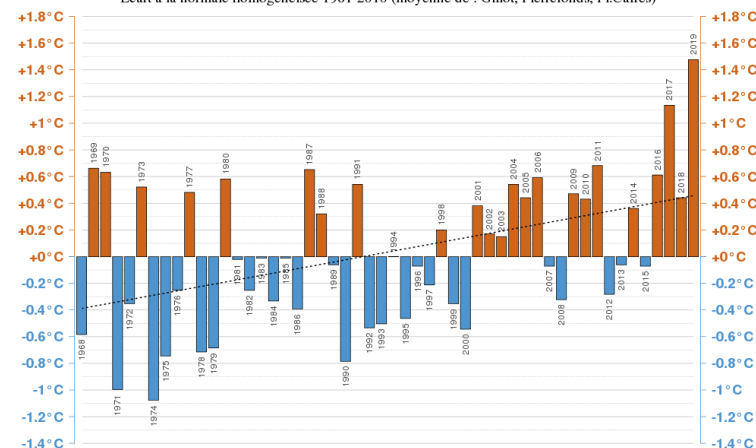


Gillot-Aéroport

La température moyenne mensuelle s'élève à **28,2°C**, ce qui représente un écart record de **+1,7°C** à la normale 1981-2010.



Température moyenne à La Réunion en Mars de 1968 à 2019
Ecart à la normale homogénéisée 1981-2010 (moyenne de : Gillot, Pierrefonds, Pl.Cafres)



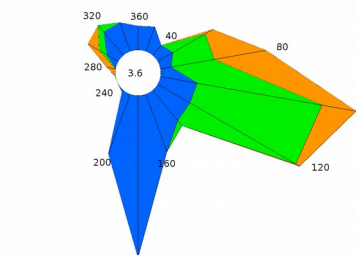
Insolation / Rayonnement

Record d'ensoleillement sur de nombreux postes : **+25%** à Tan-Rouge, **+20%** à Gros Piton Ste-Rose, Petite-Ile, Les Avirons, Piton St-Leu, **+15%** à St-Benoît, Le Port, Petite-France, Colimaçons, Pointe des Trois-Bassins et Bois-de-Nèfles St-Paul.

Outre ces records, on constate également **+15%** à Plaine des Palmistes, St-Leu, Le Gol les Hauts, Pont-Mathurin, **+10%** à Bellecombe, St-Paul, l'Ermitage et Etang-St-Leu.

Vent : faiblesse des alizés

Rose des vents de Gillot-Aéroport



Faibles et irréguliers, les alizés se renforcent temporairement du 20 au 25.

Gillot-Aéroport :

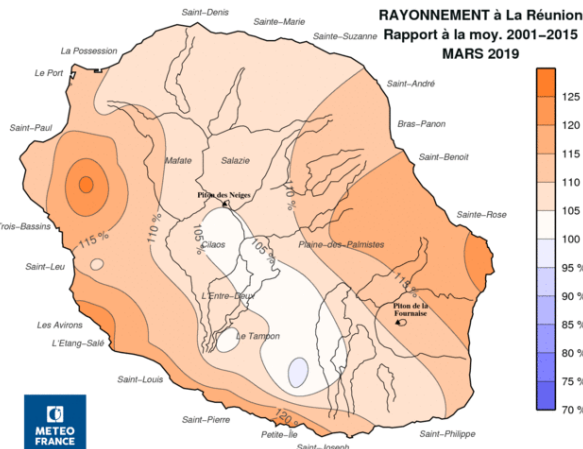
On observe 2 jours de vent fort (rafales supérieures à 58 km/h), la moyenne 2001-2010 étant de 8,8.

Pierrefonds-Aéroport :

On mesure 3 jours de vent fort (les 22, 24 et 25), la moyenne 2001-2010 étant de 8,4.



RAYONNEMENT à La Réunion
Rapport à la moy. 2001-2015
MARS 2019



Gillot-Aéroport

la durée d'insolation quotidienne est supérieure de 1h24 minutes à la moyenne 2001-2010. Le soleil brille en moyenne 8h19' par jour. Aucune journée faiblement ensoleillée (moins de 4h de soleil) n'est observée au cours du mois.

Activité cyclonique : Le Mozambique dévasté

Cyclone majeur dans le canal du Mozambique

Du 4 au 8 mars, une dépression tropicale végète sur le nord du Mozambique et génère des pluies diluviennes qui provoquent des inondations meurtrières (66 morts et des milliers de déplacés).

Cette dépression ressort sur mer le 9 et se dirige vers l'est se rapprochant de Madagascar. Elle est baptisée **Idai** le 10 au stade de **Tempête Tropical Modérée**.

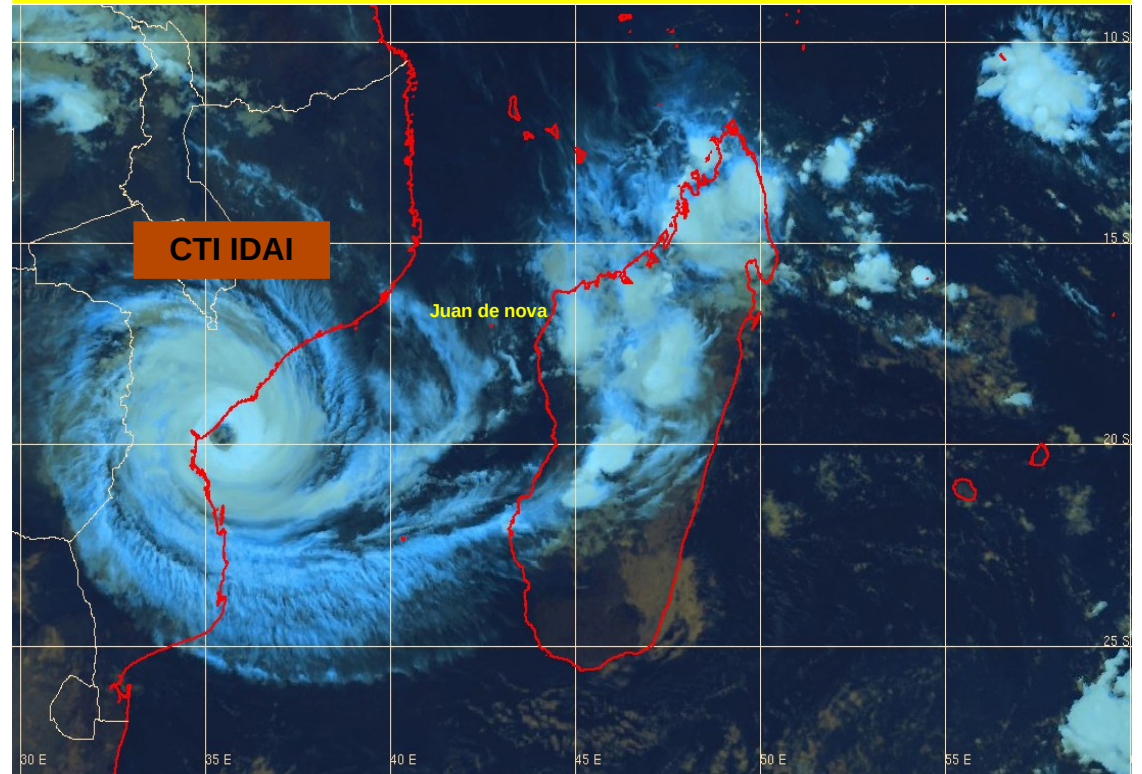
Évoluant à proximité immédiate de l'îlot Juan de Nova, le phénomène s'intensifie rapidement pour atteindre le stade de **Cyclone Tropical Intense** le 11.

Après avoir fait une boucle, **Idai** incurve sa trajectoire vers le sud-ouest, puis l'ouest se dirigeant de nouveau vers les côtes africaines. S'affaiblissant légèrement du 12 au 13, le météore regagne nettement en intensité le 14 menaçant directement le Centre du Mozambique.

Finalement l'œil du **Cyclone Tropical Intense** aborde les côtes mozambicaines le 14 en fin de soirée. A son atterrissage, les vents cycloniques soufflent à plus de 200 km/h accompagnés de pluies intenses pendant plusieurs heures. Si l'on rajoute la marée de tempête, la ville côtière de Beira est rapidement submergée et détruite à 90%.

Le dernier bilan officiel d'**Idai** sur le Mozambique fait état de 602 morts avec 1,8 millions de sinistrés. C'est le cyclone le plus dévastateur de l'histoire du pays.

Composition Colorée (MSG-MET8) du 14 mars 2019 à 23h locale



Houle

Houles ayant intéressé La Réunion au cours du mois :

- Les **7 et 8 mars** : houle de secteur est de 3m en hauteur moyenne sur les côtes est et sud-est
- Les **15 et 16 mars** : houle de sud-sud-ouest de 3m en hauteur moyenne sur les côtes ouest et sud
- Du **23 au 27 mars** : houle de nord-est, puis est de 2m50 en hauteur moyenne sur les côtes nord et est
- Les **30 et 31 mars** : houle d'est-sud-est de 3m50 en hauteur moyenne sur les côtes est et sud-est.