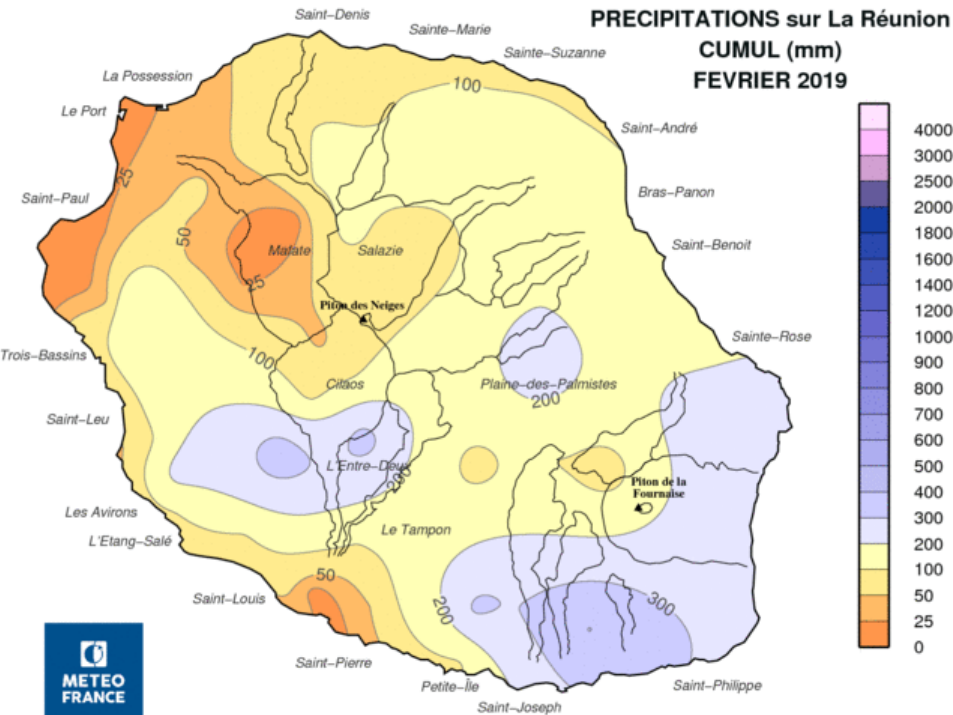


## PRECIPITATIONS sur La Réunion CUMUL (mm) FEVRIER 2019



**Caractère dominant du mois**  
C'est le mois de février le plus sec depuis 48 ans.

### Précipitations

Bilan global de **-75%**.

### Températures

L'écart à la normale 1981-2010 pour la température moyenne est de **+0,7°C**.

### Insolation

Le rayonnement global moyen sur l'île est supérieur de **10%** à la moyenne 2001-2015.

## Chiffres marquants du mois

### Précipitations

#### Cumul mensuel

#### record de faible cumul :

Bellecombe : **67,5 mm** (ancien record : 192,5 mm en février 1991 – début des mesures en 1967)

Commerson : **99,3 mm** (ancien record : 131,5 mm en février 1989 - début des mesures en 1968)

Takamaka : **191,4 mm** (ancien record : 286,0 mm en février 1995 - début des mesures en 1972).

### Températures

#### Température maximale journalière

#### record pour un mois de février :

**+31,0°C** le **4** au Tampon (record égalé du 23/02/2007 – début des mesures en 1969)

**+32,1°C** le **27** à Piton Saint-Leu (record égalé du 3/02/2013 – début des mesures en 2001)

#### Température minimale journalière

#### record pour un mois de février :

**+3,7°C** le **11** à Bellecombe (ancien record : 4,0°C le 18/02/1996 - début des mesures en 1969)

**+5,2°C** le **14** à Plaine des Chicots (record égalé du 18/02/2003 – début des mesures en 2001).

### Vents

#### Rafales maximales

88 km/h (sud) le **9** à Gros Piton Ste-Rose

87 km/h (sud-sud-est) le **9** à Pointe des Trois-Bassins

79 km/h (est) le **27** à Piton-Maïdo

76 km/h (est) le **27** à Cilaos

75 km/h (est) le **27** à Petite-France

71 km/h (nord-est) le **27** à Gillot-Aéroport

67 km/h (nord-est) le **20** au Port

65 km/h (est-nord-est) le **26** à Plaine des Cafres

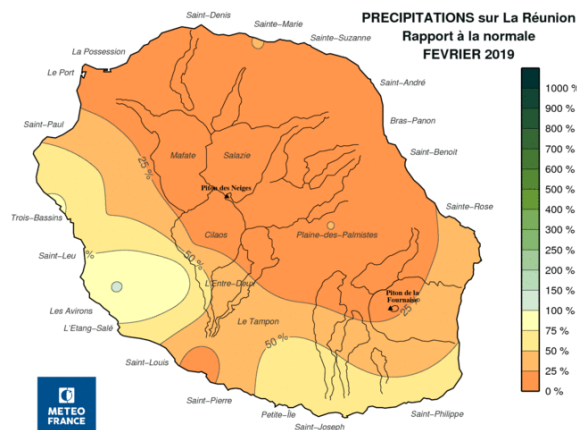
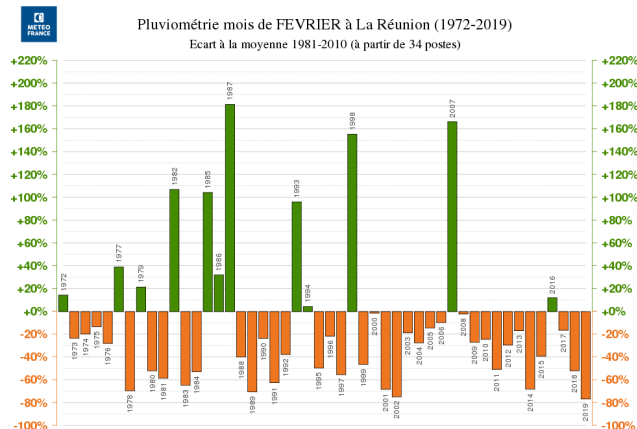
59 km/h (est) le **9** à St-Benoît

52 km/h (sud-sud-est) le **8** à Pierrefonds-Aéroport.

# Précipitations : fortement déficitaires

L'essentiel des pluies qui tombent en 1<sup>ère</sup> décade concernent principalement le Sud sauvage et le Sud-Ouest. Le Nord, l'Est, Les Plaines, Le Volcan et Les Cirques sont très faiblement arrosés pour la saison.

En l'absence d'épisode pluvieux marquant, le bilan mensuel et global est déficitaire de **75%**.  
 Sur les secteurs fortement déficitaires, on observe : **-95%** à Bellecombe et La Nouvelle, **-90%** à Belouve, Commerson, Hell-Bourg et Cilaos, **-85%** à Plaine des Chicots, Le Brûlé-Val-Fleuri, Grand-Hazier, Takamaka et Plaine des Cafres, **-80%** au Chaudron, à Bellevue Bras-Panon, Beauvallon, Le Colosse, Menciol, St-Benoît, Hauts de Ste-Rose et Îlet à Cordes, **-75%** à Gillot, Bagatelle, Plaine des Palmistes et Palmiste-Rouge.  
 Parmi les postes faiblement déficitaires, on remarque : **-5%** à Plaine des Makes, **-10%** au Tevelave et **-15%** aux Avirons.  
 Seul Piton St-Leu est légèrement excédentaire (**+5%**).



## 1<sup>ère</sup> décade

Quelques averses marquées sur le Sud-Ouest localement orageuses le 5

- le 1<sup>er</sup> (après-midi en 2h) : **52,3 mm** au Dimitile
- le 5 (fin de journée/soirée) : **135 mm** à Tapage (dont **104 mm** en 3h), **125 mm** au Tevelave, **92 mm** à Bras-Long (dont **54,8 mm** en 1h), **89 mm** à Plaine des Makes et à Piton-Bloc (dont **46,0 mm** en 1h), **76 mm** à La Crête (dont **38,5 mm** en 1h), **65 mm** au Tampon et à Piton St-Leu
- le 6 (après-midi) : **57,4 mm** (en 2h) à Plaine des Makes, **34,9 mm** (en 1h) au Dimitile
- nuit du 8 au 9 : **153 mm** à La Crête, **150 mm** à Grand-Galet, **137 mm** à Grand-Coude, **127 mm** à Piton-Bloc, **80 mm** à Plaine des Makes, **78 mm** au Tevelave, **77 mm** à Piton St-Leu

## 2<sup>ème</sup> décade

Faibles averses sur le Nord-Est localement modérées le 20 ; forte ondée isolée l'après-midi du 18 à Plaine des Palmistes : **47,9 mm** (en 2h)

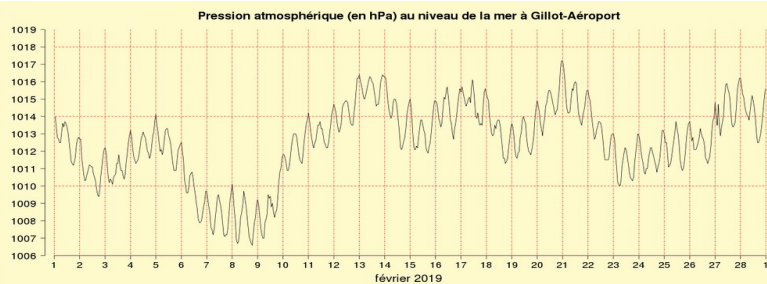
## 3<sup>ème</sup> décade

Fortes ondées orageuses isolées du 22 au 24

- le 22 (après-midi en 2h) : **90,9 mm** à Plaine des Palmistes, **51,7 mm** au Dimitile, **38,5 mm** à Tan-Rouge
- le 23 (fin de journée) : **50,0 mm** (en 1h) à Colimaçons, **43,5 mm** (en 2h) à Vue-Belle les Hauts
- le 24 (après-midi) : **61,5 mm** (en 2h) à Vue-Belle les Hauts, **40,1 mm** (en 1h) à Colimaçons.

# Pression

**Pression moyenne mensuelle à Gillot-Aéroport** : 1012,5 hPa supérieure à la moyenne 1991-2010 (1011,2 hPa) pour un mois de février.  
**Pression minimale** : 1006,5 hPa le 8.  
**Pression maximale** : 1017,2 hPa le 20.



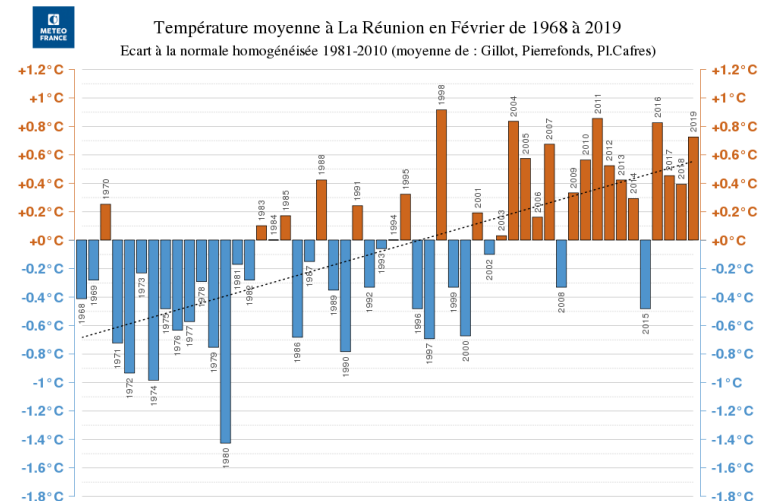
## Postes les plus arrosés

Altitude	Poste	Décade 1	Décade 2	Décade 3	Mois
entre 0 et 600m	Le Baril	226,0	69,6	14,9	310,5 mm
	Grand-Galet	259,5	7,5	31,0	298,0 mm
entre 600m et 1000m	La Crête	364,0	12,5	25,5	<b>402,0 mm</b>
	Plaine des Makes	289,7	16,5	46,2	352,4 mm
>1000m	Le Dimitile	221,2	15,7	96,2	333,1 mm
	Grand-Coude	250,5	10,1	30,3	290,9 mm

# Températures maximales record

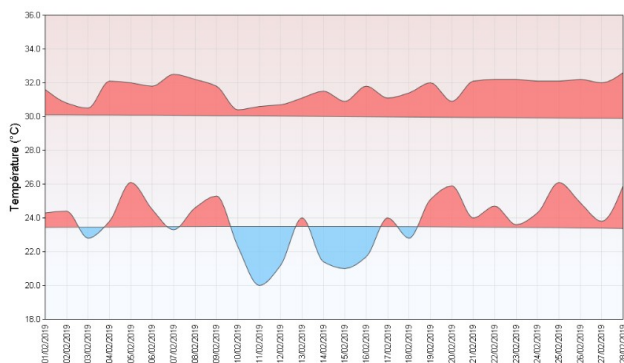
L'écart\* à la normale 1981-2010 est de **+1,2°C** pour les températures maximales (1<sup>er</sup> rang des plus élevés pour un mois de février) et de **+0,2°C** pour les températures minimales. Les journées sont bien plus chaudes que d'habitude notamment dans le Nord et les Hauts (écart pour les maximales de **+1,8°C** à Gillot et de **+1,6°C** à la Plaine des Cafres).

\* basé sur la moyenne de 3 stations homogénéisées (Gillot-Aéroport, Pierrefonds-Aéroport et Plaine des Cafres)



Températures minimales et maximales quotidiennes  
GILLOT-AEROPORT (974 18 110)

1er février 2019 au 28 février 2019



**Gillot-Aéroport**  
La température moyenne mensuelle s'élève à **27,7°C**, ce qui représente un écart record de **+1,0°C** à la normale 1981-2010.



## Insolation / Rayonnement

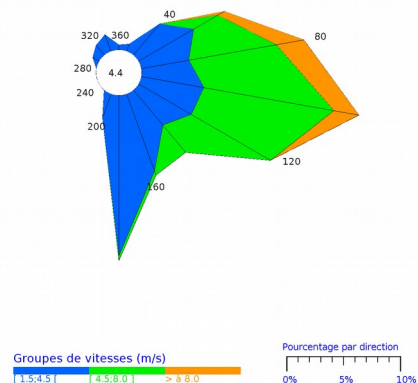
Le soleil brille plus que de coutume notamment sur le sud-est : **+20%** à Gros Piton Ste-Rose\* et à St-Benoît, **+15%** à Plaine des Palmistes, **+10%** à Bellecombe. Ailleurs on remarque : **+15%** à Petite-France\*, à Petite-Ile\* et aux Aviron, **+10%** au Port\*.

Par contre, on observe plus de nuages que d'habitude à Cilaos, Ravine des Cabris et Piton-Bloc (**-5%**).

\* record de rayonnement le plus élevé

## Vent : faiblesse des alizés

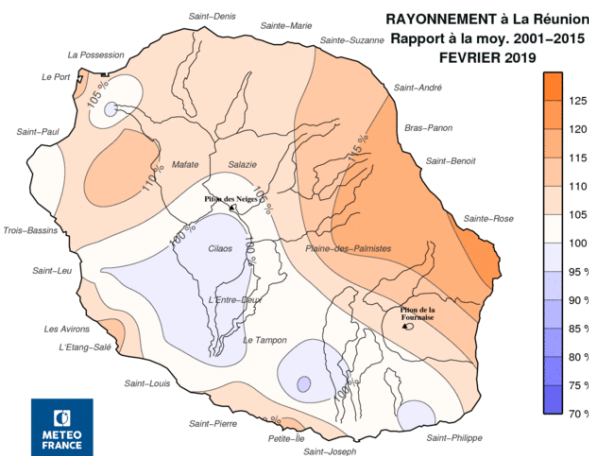
Rose des vents de Gillot-Aéroport



**Gillot-Aéroport :**  
On observe 2 jours de vent fort (rafales supérieures à 58 km/h), dont 1 sous orage le 27, la moyenne 2001-2010 étant de 6,5.

**Pierrefonds-Aéroport :**  
Aucun jour de vent fort, la moyenne 2001-2010 étant de 7,9.

RAYONNEMENT à La Réunion  
Rapport à la moy. 2001-2015  
FEVRIER 2019



### Gillot-Aéroport

la durée d'insolation quotidienne est supérieure de 1h01 minutes à la moyenne 2001-2010. Le soleil brille en moyenne 8h11' par jour. Aucune journée faiblement ensoleillée (moins de 4h de soleil) n'est observée au cours du mois.

# Activité cyclonique

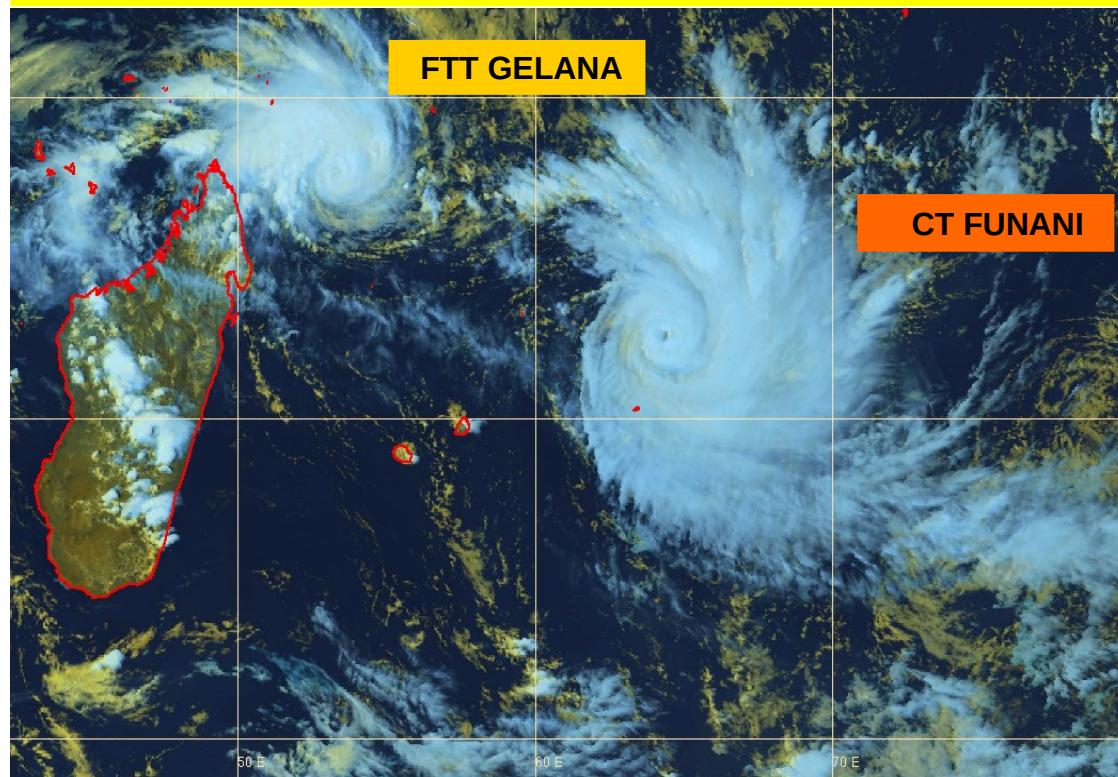
Le 6, deux systèmes tropicaux évoluent conjointement sur le Bassin Sud-Ouest de l'océan Indien : le **Cyclone Tropical FUNANI** (baptême le 5 en soirée) et la **Forte Tempête Tropicale GELANA** (baptême le matin du 6).

En faveur d'un profond Talweg au sud, FUNANI plonge vers le sud-est et atteint son intensité maximale le 7 au stade de **Cyclone Tropical Intense** (940 hPa). Parallèlement, GELANA devenu **Cyclone Tropical** le 7 va suivre FUNANI les jours suivants sur une trajectoire sud-sud-est, puis sud-est. GELANA atteint son intensité maximale le matin du 9 au stade de **Cyclone Tropical Intense** (945 hPa) pendant que FUNANI s'affaiblit au stade de **Forte Tempête Tropicale**.

Si les bandes pluvieuses de FUNANI ont intéressé passagèrement Rodrigues, GELANA a généré sur la petite île (transit rapide à 30 km des côtes sud-ouest) des vent cycloniques (jusqu'à 165 km/h) accompagnés de fortes pluies. Ceci a provoqué des chutes d'arbre et toitures arrachées avec des routes coupées.

GELANA, cyclone majeur de petite taille, sans apporter de pluie sur le département (distance au plus près à 450 km des côtes nord-est de notre île) a plutôt contribué un peu plus à assécher localement la masse d'air. Cet assèchement sur La Réunion a d'ailleurs perduré jusqu'à la fin du mois alors que l'île sœur (Maurice) a été concernée par des lignes pluvio-orageuses actives provoquant des inondations.

## Composition Colorée (MSG-MET8) du 6 février 2019 à 16h locale



## Houle

Houles ayant intéressé La Réunion au cours du mois :

- Du **7 au 10 février** : houle de secteur nord de 2m à 2m50 en hauteur moyenne sur les côtes nord
- Les **9 et 10 février** : houle de sud-ouest de 3m en hauteur moyenne sur les côtes ouest et sud.