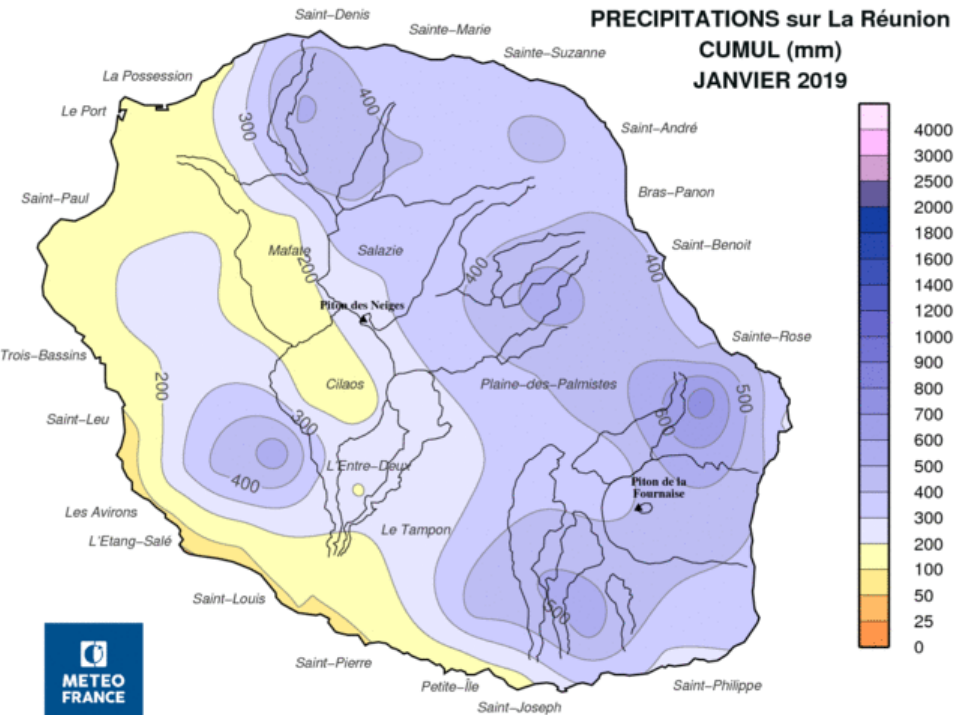


PRECIPITATIONS sur La Réunion CUMUL (mm) JANVIER 2019



Caractère dominant du mois
Températures record pour un mois de janvier.

Précipitations

Bilan global de **-20%** avec des déficits marqués dans les Hauts. En revanche, le Sud-Ouest est excédentaire.

Températures

L'écart à la normale 1981-2010 pour la température moyenne est de **+1,4°C**.

Insolation

Le rayonnement global moyen sur l'île est supérieur de **10%** à la moyenne 2001-2015.

Chiffres marquants du mois

Précipitations

Cumul mensuel

Postes les moins arrosés :

St-Leu : **87,5 mm**

Pierrefonds-Aéroport : **98,7 mm**

Températures

Température maximale journalière

record absolu pour toute l'île :

+37,0°C le **25** à Pointe des Trois-Bassins (ancien record : 36,9°C au Port le 06/03/2004 – début des mesures en 1987)

record absolu pour la station :

+31,2°C le **26** à Cilaos (ancien record : 30,5°C le 10/02/2017 - début des mesures en 1969)

record pour un mois de janvier :

+31,4°C le **20** au Tampon (ancien record : 31,2°C le 31/01/1994 - début des mesures en 1969).

Vents

Rafales maximales

90 km/h (sud) le **30** à Gros Piton Ste-Rose

85 km/h (nord-nord-est) le **8** à Piton-Maïdo

77 km/h (nord-est) le **7** au Port

76 km/h (nord-nord-est) le **7** à Plaine des Cafres

75 km/h (nord) le **26** à Colimaçons

72 km/h (sud-sud-est) le **28** à Pointe des Trois-Bassins

72 km/h (ouest-nord-ouest) le **27** à Pierrefonds-Aéroport

65 km/h (ouest-nord-ouest) le **27** à Pont-Mathurin

64 km/h (est-sud-est) le **30** à St-Benoît

63 km/h (est) le **14** à Gillot-Aéroport.

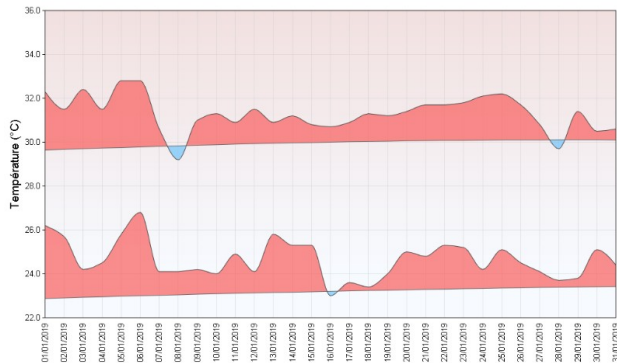
Températures

L'écart* à la normale 1981-2010 est de **+1,2°C** pour les températures maximales (2^{ème} rang des plus chaudes pour un mois de janvier) et de **+1,6°C** pour les températures minimales (1^{er} rang). Les nuits sont surtout bien plus douces que d'habitude dans les Hauts (écart de **+2,0°C** pour les minimales à la Plaine des Cafres).

* basé sur la moyenne de 3 stations homogénéisées (Gillot-Aéroport, Pierrefonds-Aéroport et Plaine des Cafres)

Températures minimales et maximales quotidiennes
GILLOT-AEROPORT (974 18 110)

1er janvier 2019 au 31 janvier 2019

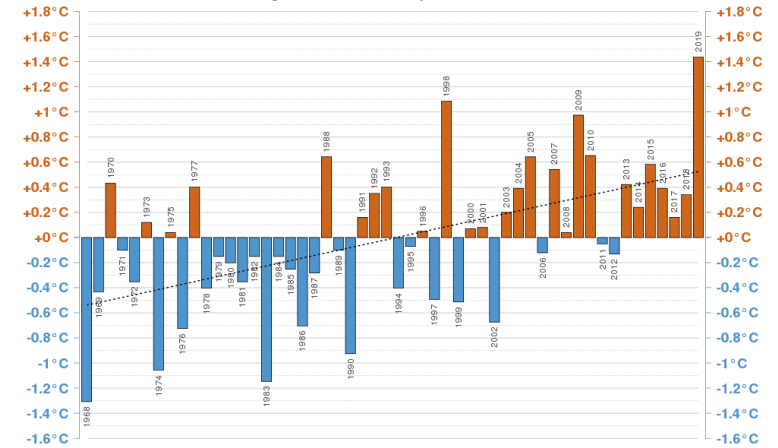


Gillot-Aéroport

La température moyenne mensuelle s'élève à **28,0°C**, ce qui représente un écart record de **+1,5°C** à la normale 1981-2010.



Température moyenne à La Réunion en Janvier de 1968 à 2019
Ecart à la normale homogénéisée 1981-2010 (moyenne de : Gillot, Pierrefonds, Pl.Cafres)



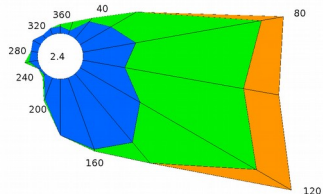
Insolation / Rayonnement

Le soleil brille plus que de coutume sur la moitié est : **+30%** à Plaine des Palmistes*, **+25%** à Petite-France*, **+20%** à St-Benoît, Gros Piton Ste-Rose, et à Bellecombe, **+15%** à Piton-Maïdo*, **+10%** au Port et à Plaine des Cafres. Par contre, les nuages sont plus présents que d'habitude à l'Ermitage (**-20%**) et à Piton-Bloc (**-15%**).

* record de rayonnement le plus élevé - ° record de rayonnement le plus faible

Vent

Rose des vents de Gillot-Aéroport



Les alizés soufflent modérément à assez fort les 14 et 15 et en fin de mois. Les vents sont irréguliers et souvent faibles le reste du mois.

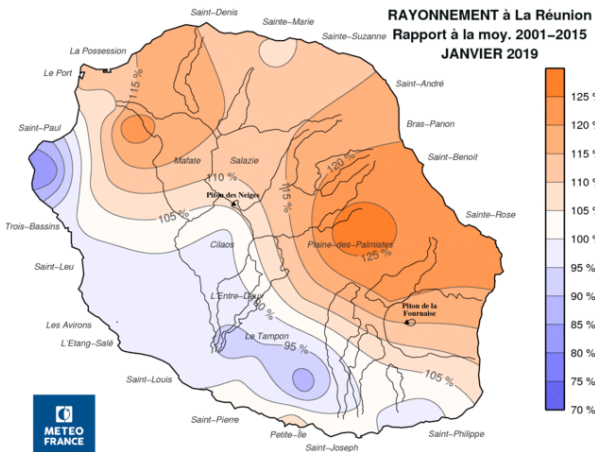
Gillot-Aéroport :

On observe 3 jours de vent fort (rafales supérieures à 58 km/h), la moyenne 2001-2010 étant de 3,9.

Pierrefonds-Aéroport :

On mesure 6 jours de vent fort (dont 2 les 14 et 15, et 4 entre le 26 et le 31) la moyenne 2001-2010 étant de 5,3.

RAYONNEMENT à La Réunion
Rapport à la moy. 2001-2010
JANVIER 2019

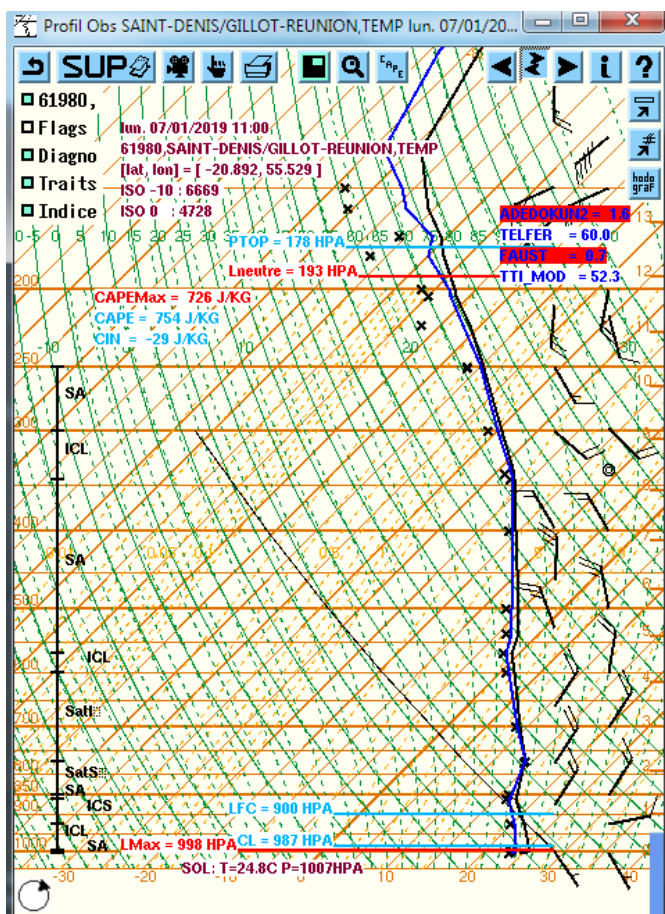


Gillot-Aéroport

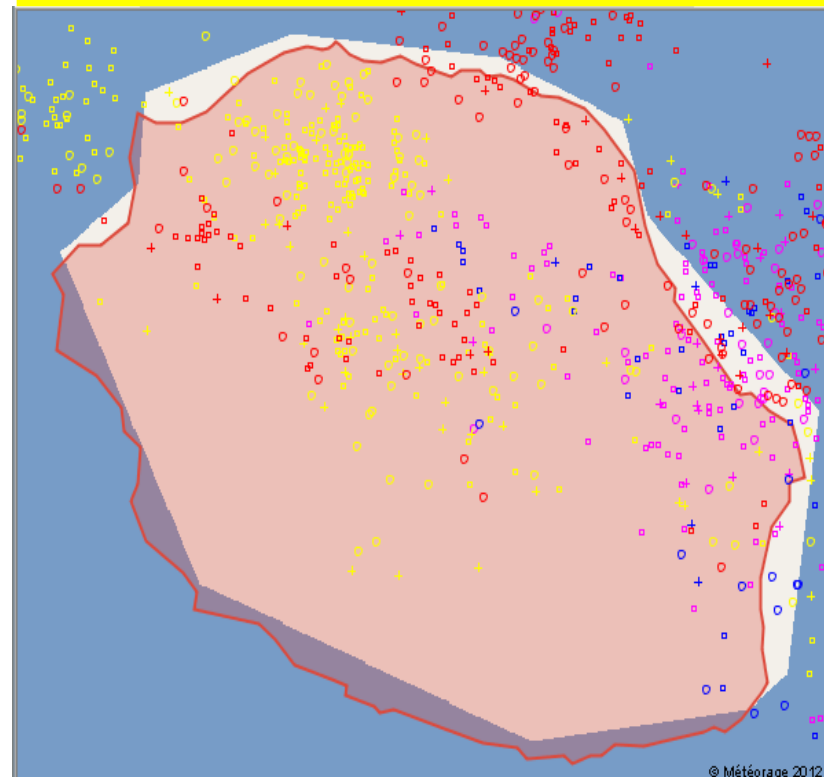
la durée d'insolation quotidienne est supérieure de 1h27 minutes à la moyenne 2001-2010. Le soleil brille en moyenne 8h15' par jour. On observe 4 journées faiblement ensoleillées (moins de 4h de soleil), les 7 et 8, 27 et 28.

Episode très orageux

Le 7, dans un flux de nord à nord-est humide, le temps devient très instable sur le département (cf profil vertical ci-dessous de Gillot à 15h locale). Des orages éclatent avec localement de fortes pluies sur le Nord et l'Est (voir chapitre Précipitations). De 01h à 16h locale, on observe 765 éclairs (incluant les zones marines proches) dont 515 impacts et 250 intra-nuages (image ci-contre).



Le 7 janvier 2019 : éclairs mesurés de 01h à 16h locale par le réseau de capteurs GLD360



Houle

Houles ayant intéressé La Réunion au cours du mois :

- Les 9 et 10 janvier : houle de sud-ouest de 2m50 en hauteur moyenne sur les côtes ouest et sud
- Les 16 et 17 janvier : houle de sud-ouest de 2m50 en hauteur moyenne sur les côtes ouest et sud.