

### Caractère dominant du mois

Suffisamment arrosé sur le secteur nord de Grande-Terre alors que c'est très peu arrosé sur le Sud-Est.

### Précipitations

Bilan déficitaire de **- 55 %** sur Mayotte.

### Températures

Supérieures à la normale de **+1,3°C**, au 2<sup>ème</sup> rang des mois de novembre les plus chauds à Pamandzi depuis 1951.

### Insolation

Mois très ensoleillé. La durée d'insolation mensuelle à Pamandzi-Aéroport est supérieure à la moyenne habituelle de **+19 %**, soit 1h23' de plus que d'habitude en moyenne par jour.

## Chiffres marquants du mois

### Précipitations

#### Cumul quotidien

Dzoumogné : **116,8 mm** le 25 (6<sup>ème</sup> valeur la plus élevée depuis 1935), record : 206,5 mm le 09/11/1938.

### Températures

Jour le plus chaud : +33,8°C le 08 à Dembeni  
Jour le moins chaud : +27,7°C le 25 à Vahibé

Nuit la plus fraîche : +20,7°C le 06 à Dembeni  
Nuit la moins fraîche : +27,0°C le 16 à Pamandzi

### Vents

#### Rafales maximales

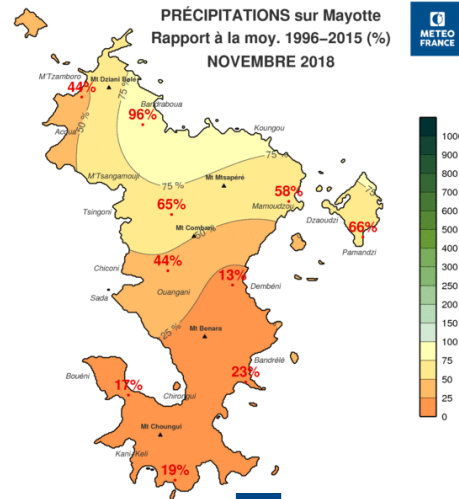
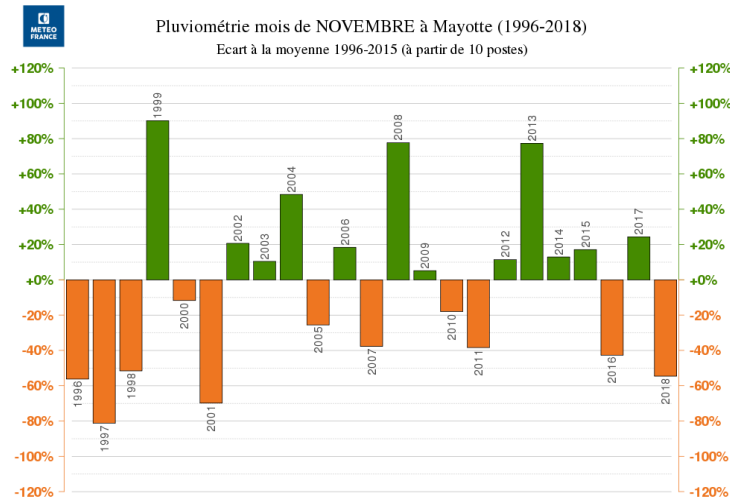
59 km/h (de sud-ouest) les 09 et 10 à Pamandzi-Aéroport  
53 km/h (d'est-nord-est) le 23 à Pamandzi-Aéroport

48 km/h (d'est) le 23 à Coconi Ouangani  
44 km/h (de sud-sud-ouest) le 10 à Coconi

# Pluviométrie déficitaire

La pluviométrie de novembre 2018 est déficitaire sur l'ensemble du territoire, sauf sur l'extrême nord de Grande-Terre où celle-ci est proche de la moyenne habituelle. Par exemple, avec **126 mm** soit **96 %** de la moyenne, la localité de Dzoumogné est la plus arrosée. A contrario, avec **16 mm** soit **13 %** de la moyenne, la localité de Dombéni demeure la plus déficitaire.

Ces pluies sur le Nord ont été causées par une forte évolution diurne ayant concerné principalement le secteur nord-ouest de Grande-Terre.



## 1<sup>ère</sup> décade

Quelques ondées touchent la partie sud de la Grande-Terre.

- le 6 : **9 mm** à Kani-keli

## 2<sup>ème</sup> décade

De bonnes averse affectent la Petite-Terre et la partie centrale de Grande-Terre.

- le 19 : **60 mm** à Pamandzi, **52 mm** à Combani, **23 mm** à Coconi

## 3<sup>ème</sup> décade

De fortes averse touchent essentiellement le secteur nord de la Grande-Terre par évolution diurne :

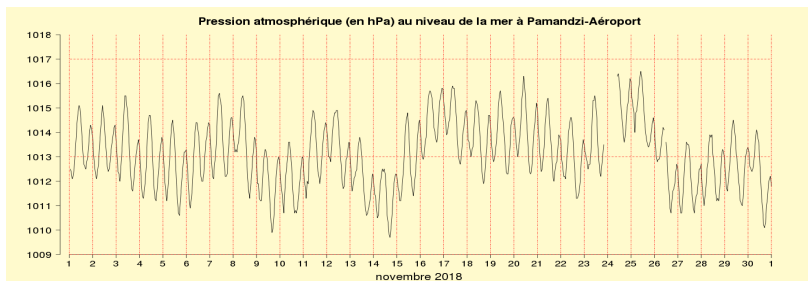
- le 25 : **117 mm** à Dzoumogné, **30 mm** à Mtzamboro, **18 mm** à Coconi et Combani

## Pression

**Pression moyenne mensuelle à Pamandzi-Aéroport** : 1013,1 hPa.  
Valeur supérieure à la moyenne 2008-2017 (1012,6 hPa), au 3<sup>ème</sup> rang des valeurs les plus élevées pour un mois de novembre depuis 2008.

**Pression minimale** : 1009,7 hPa le 14

**Pression maximale** : 1016,5 hPa le 25



## Postes les plus arrosés par zone

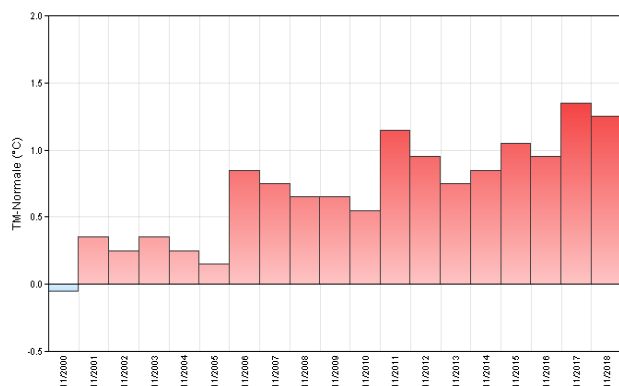
Zone	Poste	Décade 1	Décade 2	Décade 3	Mois
Nord	Dzoumogne	0,0	9,6	116,8	<b>126,4 mm</b>
Est	Pamandzi	0,0	61,2	0,8	62,0 mm
Centre	Combani	0,3	57,1	32,2	89,6 mm
Sud	Bandrele	0,0	19,9	2,5	22,4 mm

# Températures au-dessus des normales

Les températures maximales sont toujours au-dessus des normales sur l'ensemble du mois. La moyenne mensuelle est de  $+31,4^{\circ}\text{C}$ , au 4<sup>ème</sup> rang des plus élevées depuis 1951.

Quant aux températures minimales, elles sont en dessous des normales seulement pendant deux jours, à savoir les 6 et 20 en raison d'un ciel bien dégagé et vent faible. La moyenne mensuelle est de  $+25,5^{\circ}\text{C}$ , au 2<sup>ème</sup> rang des plus élevées depuis 1951.

Écart à la normale de la température moyenne ( $^{\circ}\text{C}$ ) en novembre à Pamandzi-Aéroport de 2000 à 2018



□ Écart à la normale mensuelle

## Pamandzi-Aéroport

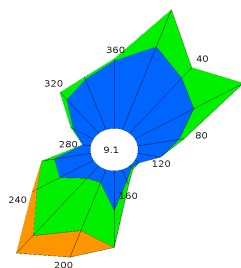
La température moyenne du mois s'élève à  $+28,4^{\circ}\text{C}$ , soit un écart à la normale de  $+1,3^{\circ}\text{C}$ , ce qui classe ce mois de novembre au 2<sup>ème</sup> rang des plus chauds depuis 1951, juste après 2017 ( $+28,5^{\circ}\text{C}$ ).



MÉTÉO FRANCE

## Vent

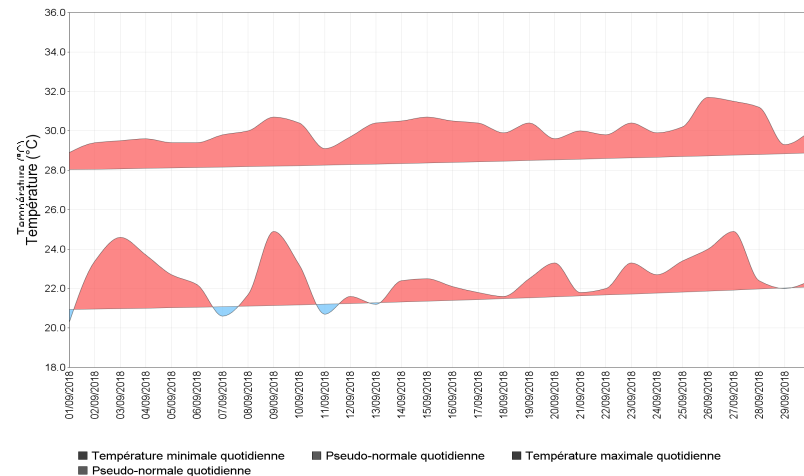
Rose des vents moyens  
Pamandzi-Aéroport  
Novembre 2018



## Apparition d'un flux assez fort inhabituel de sud-ouest.

En général, pour un mois de novembre à Pamandzi, le vent est bien orienté au secteur nord-est. Pour ce mois, le vent a été d'une part de nord-est et d'autre part de sud-ouest assez fort. Cela s'explique par la présence d'une anomalie de hautes pressions inhabituelle sur le sud de l'Afrique.

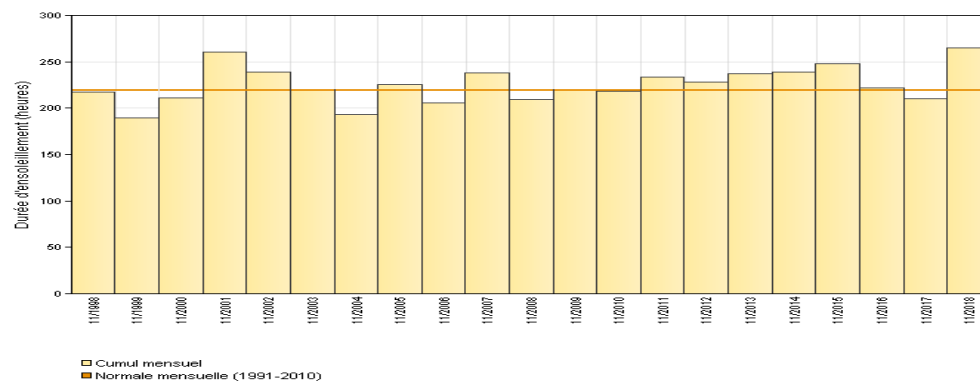
Températures quotidiennes minimales et maximales ( $^{\circ}\text{C}$ ) à Pamandzi-Aéroport – novembre 2018



■ Température minimale quotidienne ■ Pseudo-normale quotidienne ■ Température maximale quotidienne  
■ Pseudo-normale quotidienne

## Insolation / Rayonnement

Durée mensuelle d'ensoleillement (heures) en novembre à Pamandzi-Aéroport de 1998 à 2018



■ Cumul mensuel ■ Normale mensuelle (1991-2010)

## Durée d'insolation très élevée

A Pamandzi-Aéroport, la durée d'ensoleillement du mois de novembre 2018 est largement supérieure à la moyenne vicennale 1998-2017 ( $+19\%$ ). C'est un record qui s'explique par une faible nébulosité sur la majeure partie du mois, associée à un temps sec.

Le soleil a brillé en moyenne **8h50'** par jour, soit 1h23' de plus que d'habitude. On dénombre 10 journées fortement ensoleillées (plus de 80% de la durée théorique d'insolation journalière), soit 3 de plus que d'habitude.

**Pas d'évènement remarquable ce mois-ci**