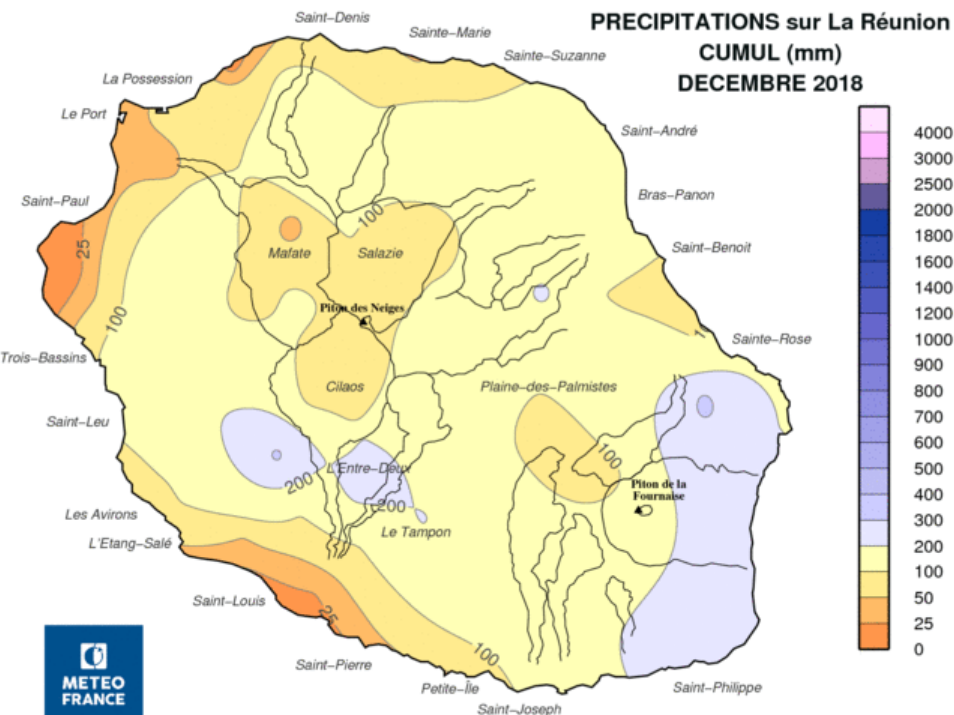


PRECIPITATIONS sur La Réunion CUMUL (mm) DECEMBRE 2018



Caractère dominant du mois
Ensoleillement record.

Précipitations

Bilan global de **-40%** mais contrasté entre le Nord-Est fortement déficitaire et le Sud-Ouest excédentaire.

Températures

L'écart à la normale 1981-2010 pour la température moyenne est de **+0,8°C**.

Insolation

Le rayonnement global moyen sur l'île est supérieur de **12%** à la moyenne 2001-2015.

Chiffres marquants du mois

Précipitations

Cumul mensuel

Postes les moins arrosés :

l'Ermitage : **13,0 mm**

Pierrefonds-Aéroport : **15,7 mm**

Grande-Chaloupe : **18,5 mm**

Pierrefonds-Cirad : **21,5 mm**

Dans les Hauts, on remarque :

Mare à Vieille Place : **54,8 mm**

Températures

Température maximale journalière

(record pour un mois de décembre)

+35,7°C le **30** à Pointe des Trois-Bassins (ancien record : 35,4°C le 25/12/2010 – début des mesures en 1987)

+32,1°C le **28** à Piton St-Leu (ancien record : 31,6°C le 29/12/2015 - début des mesures en 2000).

Vents

Rafales maximales

77 km/h (sud-est) le **17** à Pierrefonds-Aéroport

70 km/h (est-sud-est) le **13** au Baril

68 km/h (nord-nord-ouest) le **12** à Gros Piton Ste-Rose

63 km/h (est-sud-est) le **19** à Gillot-Aéroport

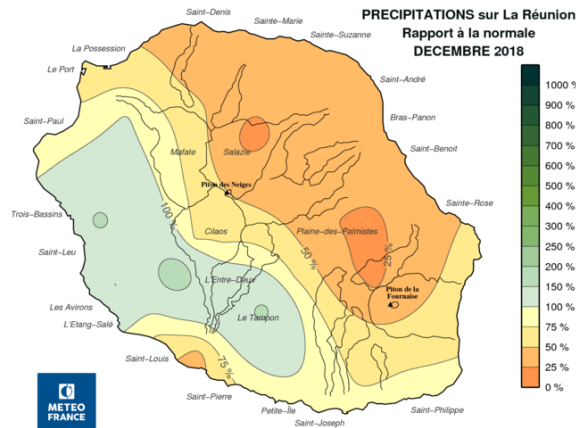
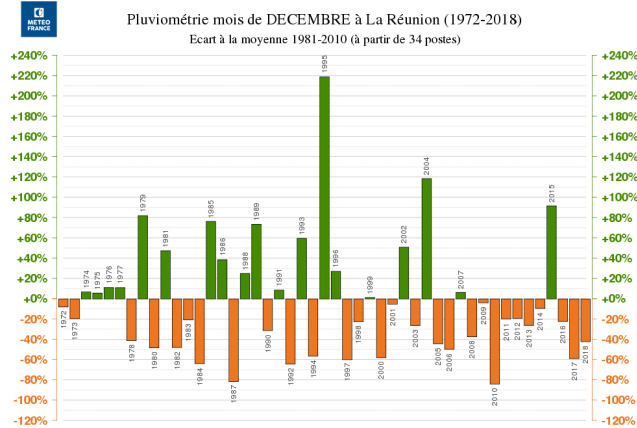
61 km/h (est-sud-est) le **17** à Pont-Mathurin.

Précipitations : déficitaires

Sans évènement marquant, les pluies du mois tombent essentiellement l'après-midi et le soir sous forme d'ondées d'évolution diurne parfois orageuses. C'est le Sud-Ouest qui bénéficie le plus de ces ondées instables localement fortes. Sur la moitié est, les alizés apportent de rares averses. Ce qui nous donne un bilan contrasté entre le Nord-Est fortement déficitaire et le Sud-Ouest excédentaire.

Sur le Nord et l'Est, on remarque : **-80%** à Mare à Vieille Place et Bellecombe, **-75%** à Plaine des Palmistes et Gillot, **-70%** à St-Benoît, Takamaka, Commerson et au Chaudron, **-65%** à Grand-Hazier, Bellevue Bras-Panon et Belouve, **-60%** à Bagatelle, Beauvallon, Hell-Bourg et Le Brûlé-Val-Fleuri, **-50%** à Menciol et Le Colosse, **-45%** à Plaine des Chicots, **-40%** à Saint François et Cilaos, **-35%** à Gros Piton Ste-Rose.

Sur le Sud-Ouest, on observe : **+80%** à Plaine des Makes, **+60%** au Tampon, **+55%** à Colimaçons, **+25%** à Pont-d'Yves, **+20%** à Bras-Long, **+15%** à Tan-Rouge.



1^{ère} décade

Brèves ondées localisées et marquées du 8 au 10
-l'après-midi du **8 (en 1h)** : **25,9 mm** au Baril
-l'après-midi du **10 (en 1h)** : **44,5 mm** à Tan-Rouge, **38,1 mm** à Petite-France, **27,2 mm** à Plaine des cafres, **26,8 mm** à Pointe des Trois-Bassins, **25,5 mm** à Piton-Bloc

2^{ème} décade

Ondées isolées et marquées du 11 au 14
-l'après-midi du **11 (en 1h)** : **49,0 mm** au Tampon, **39,3 mm** à Bras-Long, **24,0 mm** au Gol les Hauts
- **nuit du 11 au 12 (en 1h)** : **36,4 mm** à Menciol, **26,8 mm** à Gros Piton Ste-Rose, **23,7 mm** à Bagatelle, **23,0 mm** à Gillot
-l'après-midi du **13 (en 2h)** : **59,0 mm** à Etang-St-Leu

3^{ème} décade

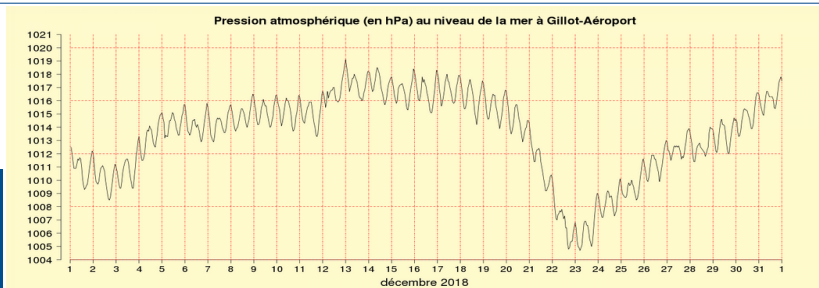
Ondées à caractère orageux l'après-midi et le soir
-le **22 (en 2h)** : **52,3 mm** à Plaine des Makes
-le **27** : **53,0 mm (en 3h)** à Tapage, **41,1 mm (en 1h)** à Menciol, **35,8 mm (en 2h)** à Bras-Long
-le **29 (après-midi)** : **85 mm** à Plaine des Fougères, **82 mm** à Montauban (dont **77,3 mm en 2h**), **69 mm** à Colorado
-le **30 (en 2h)** : **85,4 mm** à Bras-Long
-le **31** : **86,4 mm (en 2h)** à Plaine des Makes, **59,3 mm (en 3h)** au Baril.

Pression

Pression moyenne mensuelle à Gillot-Aéroport : 1013,5 hPa inférieure à la moyenne 1991-2010 (1014,5 hPa) pour un mois de décembre.

Pression minimale : 1004,4 hPa le **23**.

Pression maximale : 1019,1 hPa le **12**.



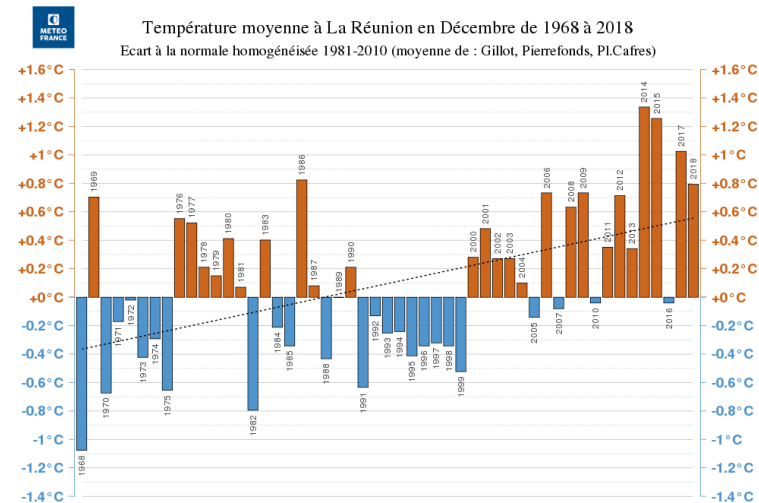
Postes les plus arrosés

Altitude	Poste	Décade 1	Décade 2	Décade 3	Mois
entre 0 et 600m	Le Baril	40,0	23,4	172,3	235,7 mm
	Bras-Long	17,7	60,1	144,5	222,3 mm
entre 600m et 1000m	Hauts de Ste-Rose	15,1	115,7	186,4	317,2 mm
	Plaine des Makes	15,1	62,3	234,1	311,5 mm
>1000m	Le Dimitile	23,2	100,2	81,4	204,8 mm
	Petite-France	64,9	87,6	21,1	173,6 mm

Températures maximales élevées

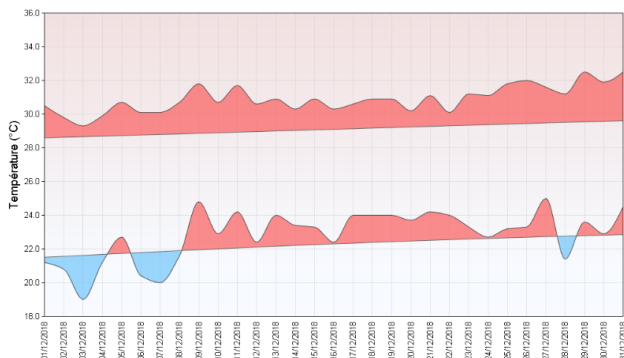
L'écart* à la normale 1981-2010 est de **+1,2°C** pour les températures maximales (2^{ème} rang des plus chaudes pour un mois de décembre) et de **+0,4°C** pour les températures minimales. On remarque que les journées sont notamment bien plus chaudes que d'habitude dans le Nord (2^{ème} rang des maximales les plus chaudes à Gillot-Aéroport avec un écart de **+2,2°C** : à **+0,1°C** du record de décembre 2014).

* basé sur la moyenne de 3 stations homogénéisées (Gillot-Aéroport, Pierrefonds-Aéroport et Plaine des Cafres)



Températures minimales et maximales quotidiennes
GILLOT-AEROPORT (974 18 110)

1er décembre 2018 au 31 décembre 2018



Gillot-Aéroport
La température moyenne mensuelle s'élève à **26,9°C**, ce qui représente un écart de **+1,2°C** à la normale 1981-2010.

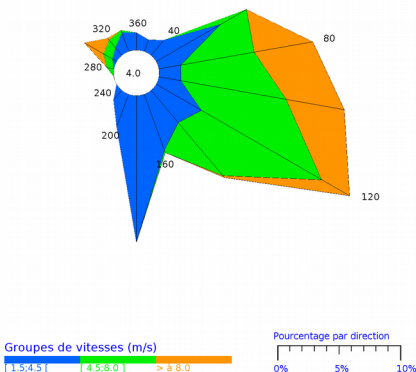


Insolation / Rayonnement

Records d'ensoleillement sur de nombreux postes : **+30%** à Petite-France et Tan-Rouge, **+23%** à Bois-de-Nèfles St-Paul, **+19%** à Petite-Ile, **+17%** à Colimaçons et Plaine des Palmistes, **+15%** à St-Leu et Les Avirons, **+14%** à St-Benoît et Le Port, **+11%** à Pointe des Trois-Bassins. Ailleurs on remarque aussi : **+10%** à Gros Piton Ste-Rose, **+8%** à Plaine des Cafres et Ligne-Paradis.

Vent

Rose des vents de Gillot-Aéroport

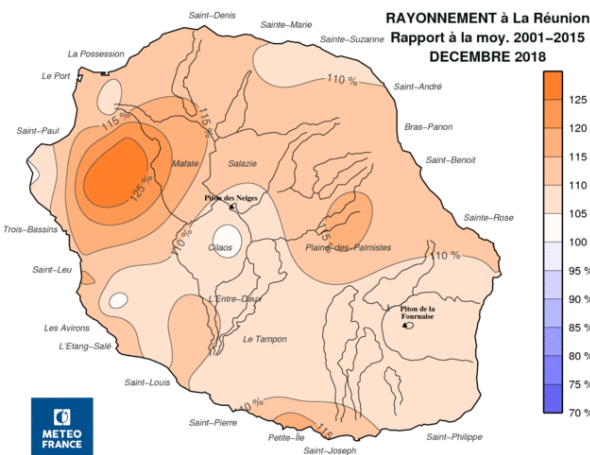


Les alizés sont modérés à assez forts du 13 au 22 sur les côtes nord-est et sud-ouest. Faiblesse des vents le reste du mois.

Gillot-Aéroport :
On observe 2 jours de vent fort (rafales supérieures à 58 km/h) les **18 et 19**, la moyenne 2001-2010 étant de 2,9.

Pierrefonds-Aéroport :
On mesure 7 jours de vent fort (**du 14 au 20**), la moyenne 2001-2010 étant de 4,8.

RAYONNEMENT à La Réunion
Rapport à la moy. 2001-2015
DECEMBRE 2018



Gillot-Aéroport

la durée d'insolation quotidienne est supérieure de 1h39 minutes à la moyenne 2001-2010. Le soleil brille en moyenne 9h00 par jour (record pour un mois de décembre depuis 1954) On observe 2 journées faiblement ensoleillées (moins de 4h de soleil), les **20 et 22**.

Première pré-alerte cyclonique de la saison

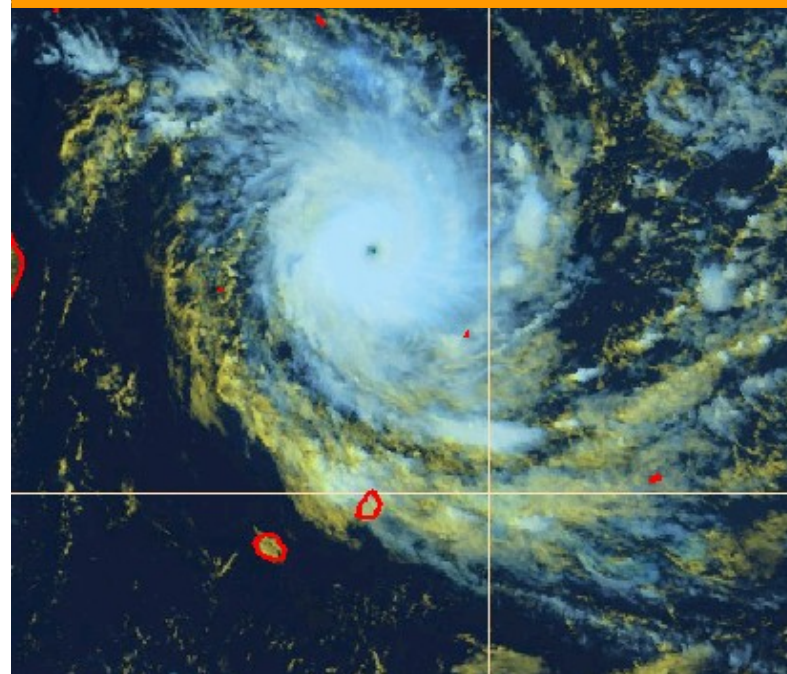
La Tempête Tropicale Modérée **Cilida** est baptisée le matin du **19** à environ 1200 km au nord-nord-est de La Réunion.

Se déplaçant lentement vers le Sud-Ouest, le système s'intensifie rapidement le lendemain. Au stade de **Forte Tempête** le matin du **20**, **Cilida** devient **Cyclone Tropical** l'après-midi, puis **Cyclone Tropical Intense** en soirée à environ 850 km au nord-nord-est de La Réunion. Avec son déplacement vers le sud-ouest, le phénomène est alors considéré comme menaçant pour le département qui passe en pré-alerte cyclonique.

Du **21** au **22** **Cilida** va ensuite lentement incurver sa trajectoire vers le sud, puis le sud-est. Finalement, en fin de soirée du **22**, le système redevenu **Cyclone Tropical** transite au plus près à environ 450 km à l'est-nord-est des côtes réunionnaises (entre l'île Maurice et l'île Rodrigues) avant de s'éloigner rapidement.

Compte tenu de sa structure compacte et de sa trajectoire, le météore a eu peu d'influence sur notre île qui est restée à l'écart des bandes pluvieuses périphériques. La pré-alerte cyclonique est levée le matin du **23**.

CTI **CILIDA** le **21** décembre 2018 à 15h30 locale



Houle

Houles ayant intéressé La Réunion au cours du mois :

- Les **2** et **3** décembre : houle de sud-ouest de 2m50 à 3m en hauteur moyenne sur les côtes ouest et sud
- Du **20** au **23** décembre : houle cyclonique de nord-est (**CTI Cilida**) de 2m50 en hauteur moyenne sur les côtes nord et est.