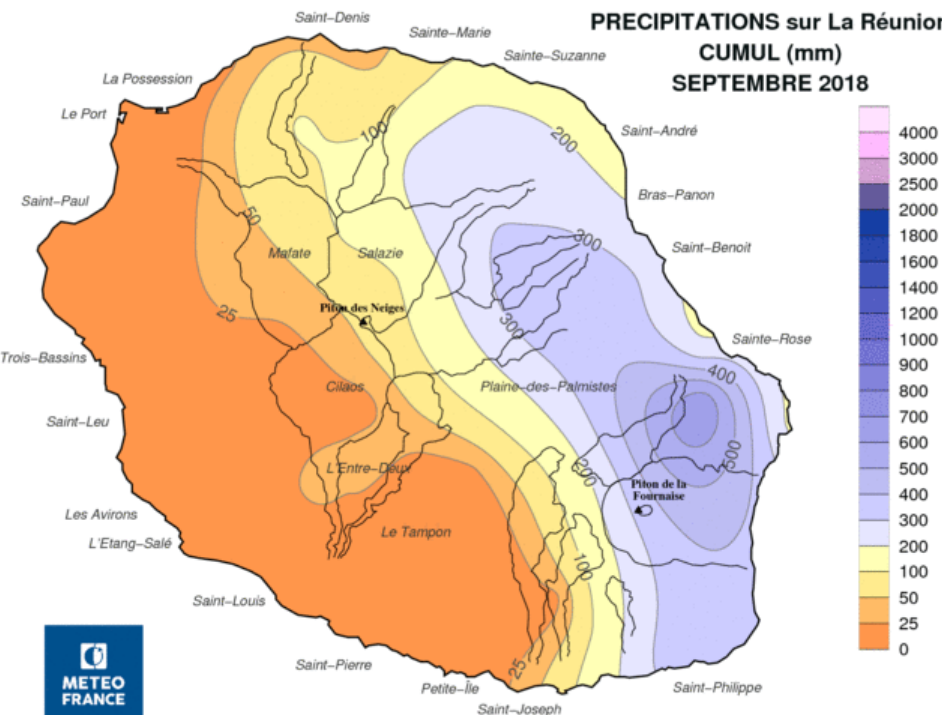


PRECIPITATIONS sur La Réunion CUMUL (mm) SEPTEMBRE 2018



Caractère dominant du mois

Températures record pour un mois de septembre (depuis 1968).

Précipitations

Bilan global de **+5%** avec un fort contraste Nord-Est/Sud-Ouest.

Températures

L'écart à la normale 1981-2010 pour la température moyenne est de **+1,3°C** (ancien record : **+1,1°C** en septembre 2008).

Insolation

Le rayonnement global moyen sur l'île est égal à la moyenne 2001-2015.

Chiffres marquants du mois

Précipitations

Cumul quotidien

(pour un mois de septembre) :

96,4 mm le 29* à St-Benoît (3^{ème} valeur la plus élevée depuis le début des mesures en 1952 – record : **100,4 mm** le 27/09/1993).

Températures

Température maximale journalière

(record pour un mois de septembre)

+29,2°C le **23** à Gillot-Aéroport (début des mesures en 1953 – ancien record : 29,0°C le 25/09/1992)
+25,5°C le **18** à Cilaos (record égalé du 28/09/2013 - début des mesures en 1969)
+24,0°C le **19** à Grand-Coude (début des mesures en 1991 – ancien record : 23,7°C le 28/09/2013).

Vents

Rafales maximales

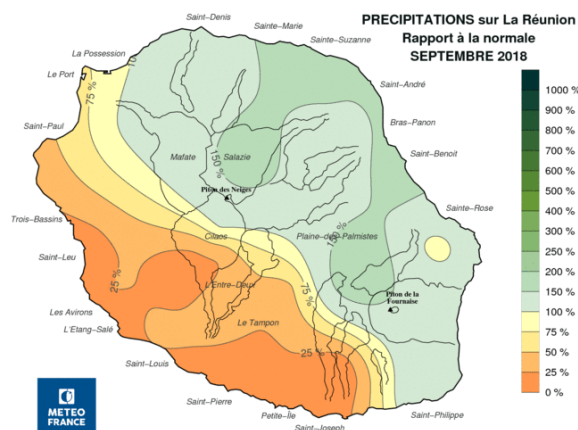
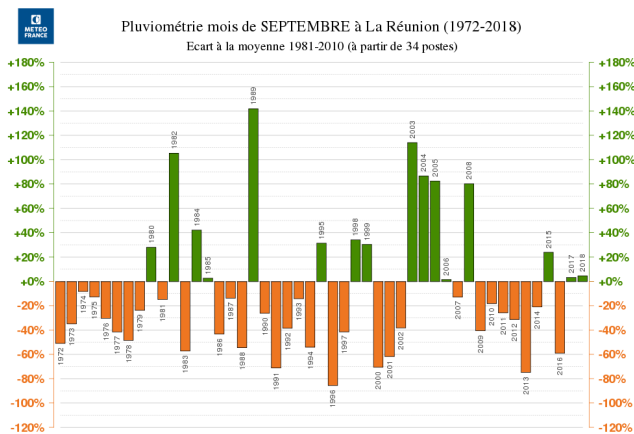
88 km/h (nord-nord-est) le 23 à Piton Maido
80 km/h (sud-est) le 8 à Pierrefonds-Aéroport
73 km/h (est-sud-est) le 20 au Gîte de Bellecombe
64 km/h (est-sud-est) le 3 à Gillot-Aéroport
63 km/h (nord-nord-est) le 3 à Cilaos
63 km/h (est-sud-est) le 1^{er} à Pont-Mathurin

* journée climatologique de J (07h) à J+1 (07h)

Précipitations : faiblement excédentaires

Les alizés apportent le plus gros des pluies en 1^{ère} décade sur le Nord-Est et le Sud-Est. Puis après une période sèche, des pluies marquées se produisent le 30, notamment sur la frange côtière est. Sur l'Ouest et le Sud-Ouest, les pluies sont généralement faibles par débordement. Le bilan global proche de la normale pour un mois de septembre est contrasté. Si le Nord et l'Est sont bien arrosés, le Sud-Ouest jusqu'au Sud Sauvage est très déficitaire. Parmi les postes excédentaires, on observe notamment : **+80%** à St-Benoît, **+75%** à Grand-Hazier et Commerson, **+70%** à Bellecombe, **+65%** à Bagatelle et Mare à Vieille Place, **+60%** à Belouve, Hell-Bourg, Mencil et Le Colosse, **+55%** à Beauvallon, **+50%** à Bois-Rouge, **+45%** à Plaine des Palmistes, **+20%** au Baril.

Parmi les postes déficitaires, on remarque : **-90%** à Plaine des Makes, **-85%** à Piton-Bloc et Grand-Galet, **-75%** au Tevelave et à Grand-Coude, **-70%** à La Crête.



1^{ère} décade

Averses ponctuellement marquées du Nord-Est au Sud-Est
 -le 2* : **97 mm** à Hauts de Ste-Rose, **69 mm** au Baril, **67 mm** à Rivière de l'Est, **64 mm** à Gros piton Ste-Rose
 -le 3* : **119 mm** à Hauts de Ste-Rose, **108 mm** à Bellecombe, **106 mm** à Takamaka, **96 mm** à Bellevue Bras-Panon, **72 mm** à Bras-Pistolet, **71 mm** à Salazie, **66 mm** à Plaine des Fougères, **64 mm** à Mencil
 -le 7* : **106 mm** à Takamaka, **92 mm** à Plaine des Palmistes, **87 mm** à Hauts de Ste-Rose, **82 mm** à Salazie, **69 mm** à Bellecombe, **65 mm** à Plaine des Fougères

2^{ème} décade

Temps sec

3^{ème} décade

Front de brise actif sur la frange Est le 30
 -le 30 (04h-08h) : **121 mm** à St-Benoît, **119 mm** à Hauts de Ste-Rose, **84 mm** à Beauvallon, **76 mm** à Mencil, **73 mm** à Chemin de Ceinture, **66 mm** à Bagatelle, **53 mm** au Baril.

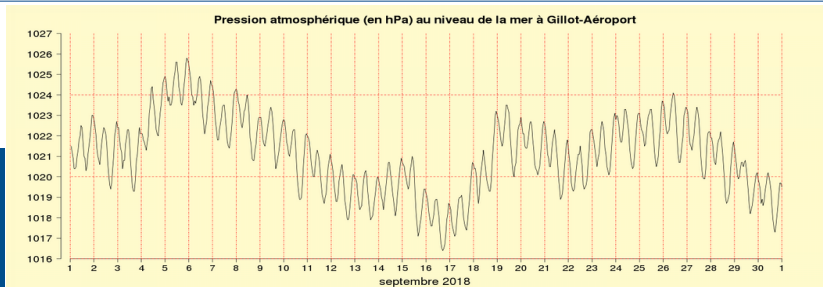
* journée climatologique de J (07h) à J+1 (07h)

Pression

Pression moyenne mensuelle à Gillot-Aéroport : 1021,1 hPa légèrement supérieure à la moyenne 1991-2010 (1020,8 hPa) pour un mois de septembre.

Pression minimale : 1016,3 hPa le 16.

Pression maximale : 1025,8 hPa le 5.



Postes les plus arrosés

Altitude	Poste	Décade 1	Décade 2	Décade 3	Mois
entre 0 et 600m	Chemin de Ceinture	219,8	0,6	131,7	352,1 mm
	Le Baril	206,3	0,0	129,7	336,0 mm
entre 600m et 1000m	Hauts de Ste-Rose	456,7	2,4	187,5	646,6 mm
	Takamaka	336,5	2,4	56,5	395,4 mm
>1000m	Gîte de Bellecombe	244,3	0,0	34,0	278,3 mm
	Plaine des Palmistes	191,9	1,4	67,4	260,7 mm

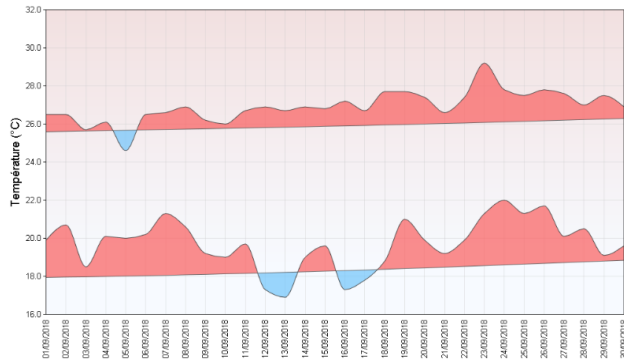
Températures maximales record

L'écart* à la normale 1981-2010 est de **+1,4°C** pour les températures maximales et de **+1,2°C** pour les températures minimales (2^{ème} rang des plus douces pour un mois de septembre). Il fait nettement plus doux que d'habitude dans les Hauts (écart record de **+1,7°C** pour la température moyenne à la Plaine des Cafres). Par ailleurs, du 17 au 25 les températures maximales sont égales ou supérieures à **20°C** entre 1500 et 2300m d'altitude (inversion de subsidence : cf BCMD du mois d'août 2018 en dernière page).

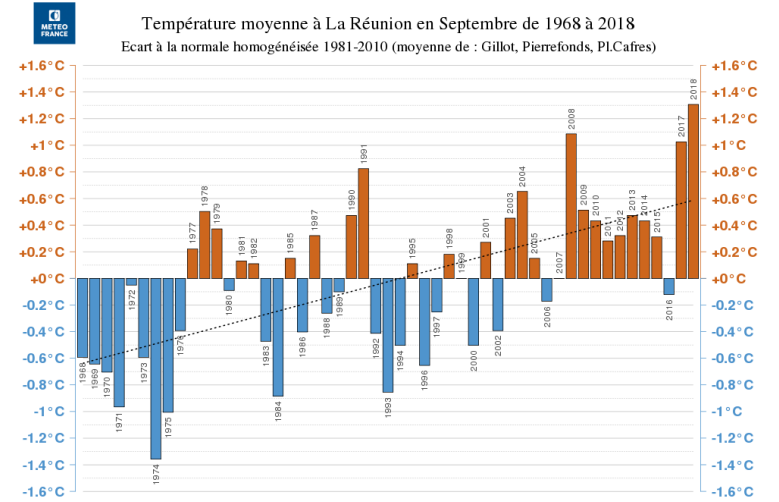
* basé sur la moyenne de 3 stations homogénéisées (Gillot-Aéroport, Pierrefonds-Aéroport et Plaine des Cafres)

Températures minimales et maximales quotidiennes
GILLOT-AEROPORT (974 18 110)

1er septembre 2018 au 30 septembre 2018



Gillot-Aéroport
La température moyenne mensuelle s'élève à **23,3°C**, ce qui représente un écart record de **+1,3°C** à la normale 1981-2010.

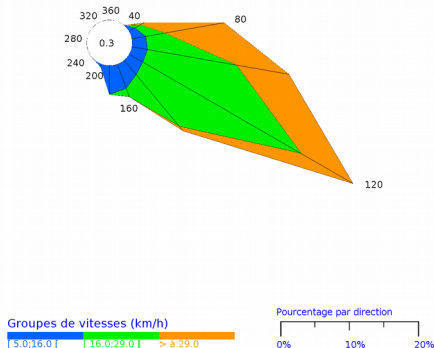


Insolation / Rayonnement

Plus ensoleillé que d'habitude sur le Sud-Est : **+10%** au Baril et à Gros Piton Ste-Rose, **+5%** à St-Benoît et Petite-Ile. On remarque également dans les Hauts : **+5%** à Cilaos et Plaine des Cafres. En revanche, les nuages prédominent sur l'Ouest : **-10%** à Petite-France, **-5%** à Colimaçons, St-Leu, Etang-St-Leu, l'Ermitage et Le Port. Ailleurs, on constate aussi **-5%** à Plaine des Palmistes.

Vent : alizés irréguliers

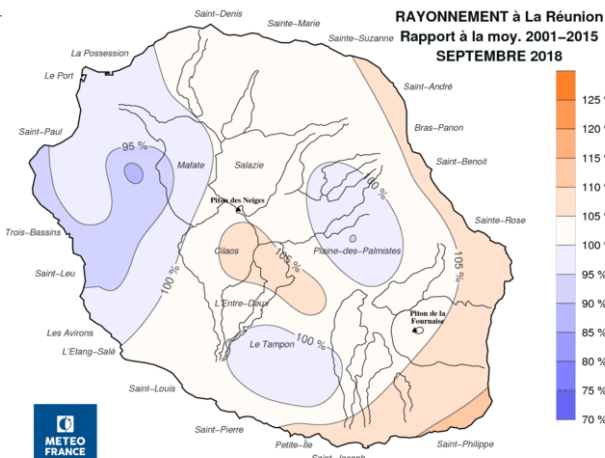
Rose des vents de Gillot-Aéroport



Les alizés soufflent essentiellement en 1^{ère} décade. Assez forts sur les côtes nord-est, ils sont plus soutenus sur les côtes sud-ouest.

Gillot-Aéroport :
On observe 8 jours de vent fort (rafales supérieures à 58 km/h) dont 6 en 1^{ère} décade, la moyenne 2001-2010 étant de 9,8.

Pierrefonds-Aéroport :
On mesure 12 jours de vent fort (dont 8 en 1^{ère} décade), la moyenne 2001-2010 étant de 9,1.



Gillot-Aéroport

La durée d'insolation quotidienne est supérieure de 48 minutes à la moyenne 2001-2010. Le soleil brille en moyenne 7h52' par jour. On n'observe qu'une seule journée faiblement ensoleillée (moins de 4h de soleil), le 30.

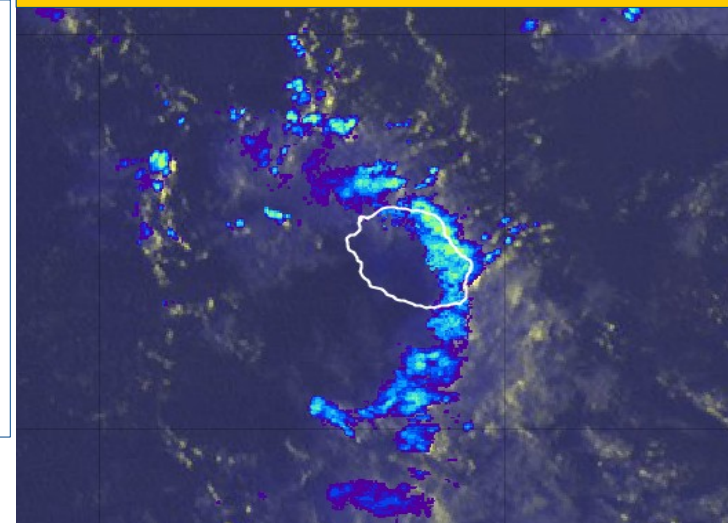
Pluies matinales marquées sur l'Est

Mosaïque Radar du 30/09/2018 à 06h30 locale

Une onde humide d'alizés arrive en fin de nuit du **29** au **30**. Un front de brise convectif (convergence entre l'air marin humide et la brise de pente descendante) touche l'Est du département en s'accompagnant de pluies instables localement intenses sur la frange côtière. Les échos radar de l'image ci-contre correspondent au plus fortes intensités.

On relève le **30** en 2 h : **80,0 mm** à St-Benoît (05h36 à 07h36) dont **49,7 mm** en 1h, **79,3 mm** à Hauts de St-Rose (04h48 à 06h48) dont **59,5 mm** en 1h, **67,1 mm** à Beauvallon (05h48 à 07h48) dont **50,5 mm** en 1h, **59,6 mm** à Chemin de Ceinture (05h48 à 07h48) dont **39,8 mm** en 1h, **46,4 mm** à Menciol (05h42 à 07h42) dont **31,8 mm** en 1h.

La brise de pente descendante s'estompant au lever du jour, les pluies s'atténuent rapidement en début de matinée du 30.



Houle

Houles ayant intéressé La Réunion au cours du mois :

- Le **7** septembre : houle d'alizés d'est de 3m en hauteur moyenne sur les côtes nord, est et sud
- Du **24** au **26** septembre : houle australe de sud-ouest de 4m en hauteur moyenne sur les côtes ouest et sud.