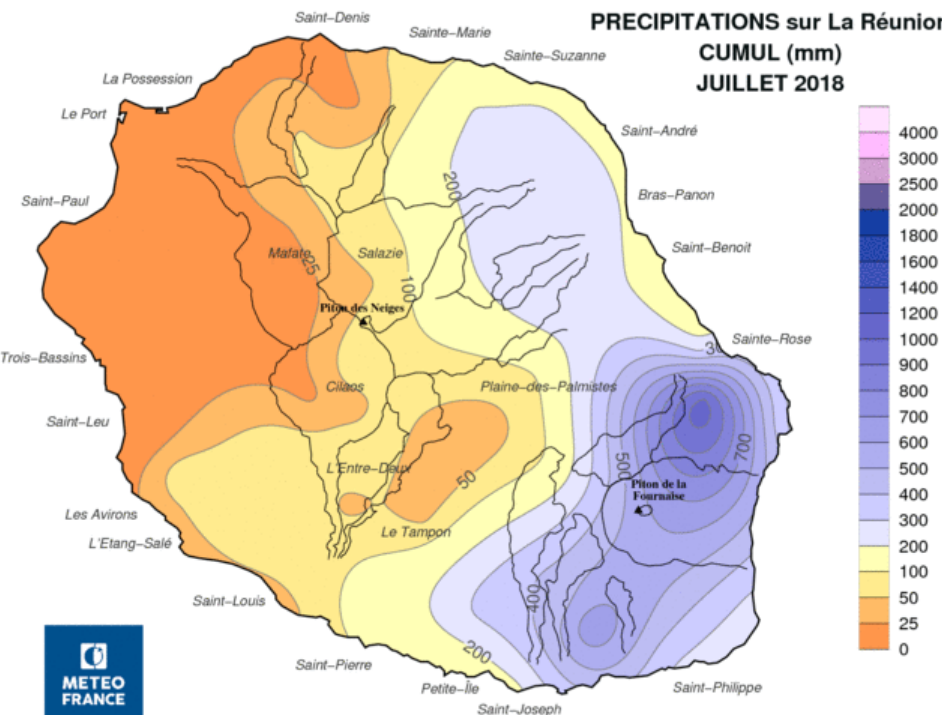


PRECIPITATIONS sur La Réunion CUMUL (mm) JUILLET 2018



Caractère dominant du mois

Reprise des alizés.

Précipitations

Bilan global de **+10%**.

Températures

L'écart à la normale 1981-2010 pour la température moyenne est de **+0,2°C**.

Insolation

Le rayonnement global moyen sur l'île est proche de la moyenne 2001-2015.

Chiffres marquants du mois

Précipitations

Cumul mensuel

(pour un mois de juillet)

423,8 mm à Grand-Coude (2^{ème} valeur la plus élevée depuis le début des mesures en 1978 – record : **710,2 mm** en juillet 2007).

143,5 mm à Ligne-Paradis (3^{ème} valeur la plus élevée depuis le début des mesures en 1966).

Températures

Température maximale journalière

(record pour un mois de juillet)

+29,3°C le **31** à Pointe des Trois-Bassins (record égalé du 24/07/2009 - début des mesures en 1988)

+21,3°C le **3** à Plaine des Cafres (record égalé du 04/07/2015 - début des mesures en 1965)

Vents

Rafales maximales

102 km/h (sud) le 18 à Gros Piton Ste-Rose

97 km/h (est) le 24 au Gîte de Bellecombe

87 km/h (sud-est) le 17 à Pointe des Trois-Bassins

80 km/h (sud-est) le 4 à Pierrefonds-Aéroport

80 km/h (sud-est) le 24 à Piton-Maïdo

76 km/h (est-sud-est) le 13 à St-Benoît

75 km/h (est) le 23 à Gillot-Aéroport

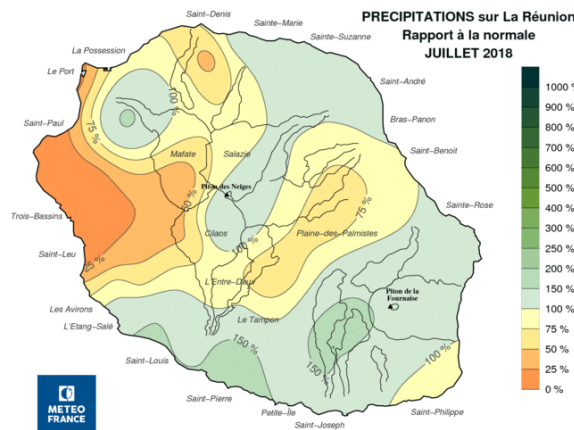
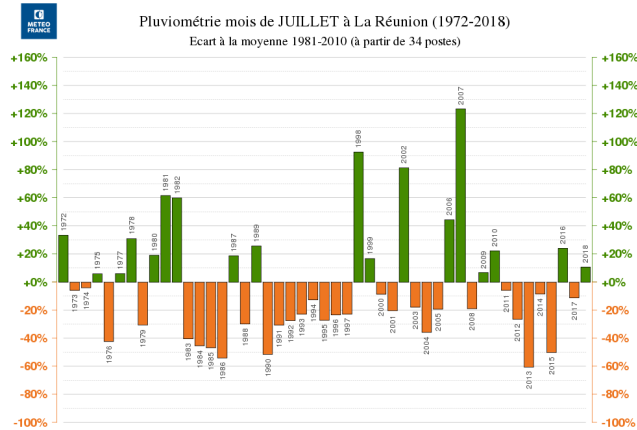
73 km/h (est-nord-est) le 4 à Cilaos.

Précipitations : légèrement excédentaires

Les averses d'alizés arrosent plus ou moins régulièrement le Sud-Est et l'Est. Ces averses débordent passagèrement sur le Nord. Les pluies sur le Sud-Ouest proviennent essentiellement du passage très atténué de deux pseudo-fronts froids (du 16 au 19) qui arrosent également modérément le Sud Sauvage.

Parmi les postes excédentaires, on remarque : 2 fois plus de pluie à Ligne-Paradis et Grand-Coude, **+40%** à Bellecombe, **+30%** à La Crête, Bagatelle et Menciol, **+25%** à Gros Piton Ste-Rose, Grand-Hazier et Le Colosse, **+15%** à Piton-Bloc. Ailleurs, pour de faibles quantités habituelles on constate **+50%** à Pont-Mathurin, **+45%** à Cilaos.

Parmi les déficits significatifs, on observe : **-35%** à Plaine des Palmistes, **-30%** à Takamaka, **-10%** à St-Benoît, Le Baril et Le Tremblet. D'autre part, si l'Ouest de St-Paul à St-Leu est fortement déficitaire, c'est pour de faibles quantités.



1^{ère} décade

Rares averses d'alizés ponctuellement modérées sur l'Est
-le 4 (00h-08h) : 84 mm à Hauts de Ste-Rose, **55 mm** à Takamaka, **52 mm** à Bellevue Bras-Panon
-du 7(17h) au 8(10h) : 108 mm à La Crête, **55 mm** à Grand-Coude

2^{ème} décade

Fronts froids très atténués du 16 au 19
-du 16(17h) au 17(03h) : 49 mm à Ligne-Paradis, **48 mm** à La Crête, **36 mm** à Ravine des Cabris
-le 17 (08h-23h) : 68 mm à Grand-Coude, **51 mm** à La Crête
-du 19(01h) au 20(01h) : 84 mm à Hauts de Ste-Rose, **68 mm** à La Crête, **55 mm** à Grand-Coude
-le 20* : 91 mm à Hauts de Ste-Rose, **49 mm** à Chemin de Ceinture, **48 mm** à Bras-Pistolet

3^{ème} décade

Averses d'alizés sur l'Est localement marquées sur le Volcan
-le 21* : 79 mm à Hauts de Ste-Rose, **48 mm** à Bellecombe **42 mm** au Colosse
-nuit du 23 au 24 : 150 mm à Bellecombe, **79 mm** à Piton-Bloc, **78 mm** à La Crête
-du 21(07h) au 26(07h) : 432 mm à Hauts de Ste-Rose.

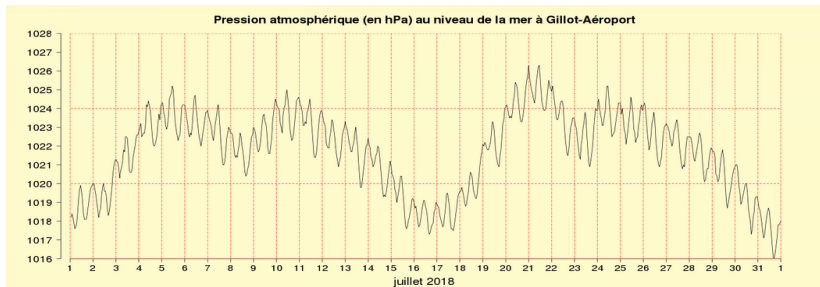
* : journée climatologique de J (07h) à J+1 (07h)

Pression

Pression moyenne mensuelle à Gillot-Aéroport : 1021,7 hPa, égale à la moyenne 1991-2010 pour un mois de juillet.

Pression minimale : 1016,0 hPa le 31.

Pression maximale : 1026,3 hPa le 20.



Postes les plus arrosés

Altitude	Poste	Décade 1	Décade 2	Décade 3	Mois
entre 0 et 600m	Le Baril	123,3	101,3	108,8	333,4 mm
	Gros Piton Ste-Rose	136,3	46,8	149,5	332,6 mm
entre 600m et 1000m	Hauts de Ste-Rose	306,1	233,6	468,1	1007,8 mm
	La Crête	194,5	254,0	197,5	646,0 mm
>1000m	Grand-Coude	109,0	191,5	123,3	423,8 mm
	Gîte de Bellecombe	108,0	69,3	236,3	413,6 mm

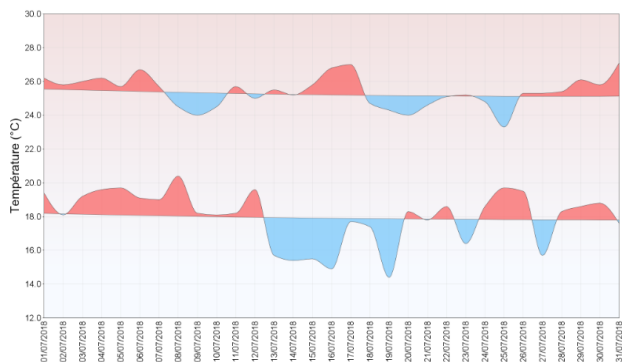
Températures

L'écart* à la normale 1981-2010 est de **+0,7°C** pour les températures maximales (9^{ème} rang des plus chaudes) et de **-0,2°C** pour les températures minimales.
Si les journées sont notamment plus douces que d'habitude dans les Hauts (**+1,3°C** à la Plaine des Cafres), les nuits y sont par contre bien plus fraîches que de coutume (**-0,6°C**).

* : basé sur la moyenne de 3 stations homogénéisées (Gillot-Aéroport, Pierrefonds-Aéroport et Plaine des Cafres)

Températures minimales et maximales quotidiennes
GILLOT-AEROPORT (974 18 110)

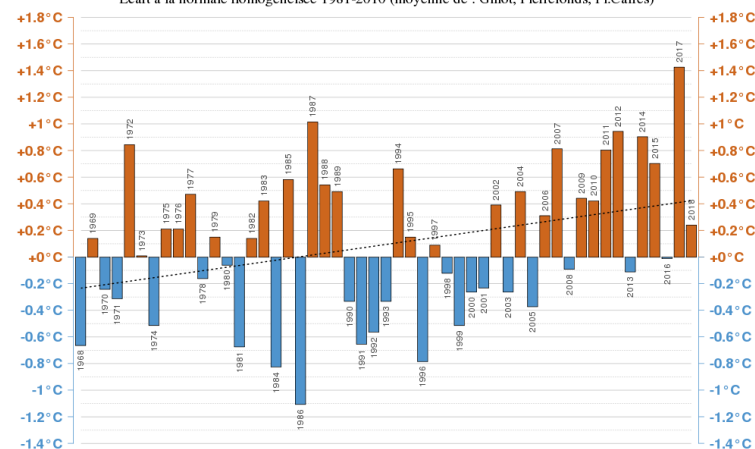
1er juillet 2018 au 31 juillet 2018



Gillot-Aéroport
La température moyenne mensuelle s'élève à **21,7°C**, ce qui représente un écart de **+0,2°C** à la normale 1981-2010.



Température moyenne à La Réunion en Juillet de 1968 à 2018
Ecart à la normale homogénéisée 1981-2010 (moyenne de : Gillot, Pierrefonds, Pl.Cafres)

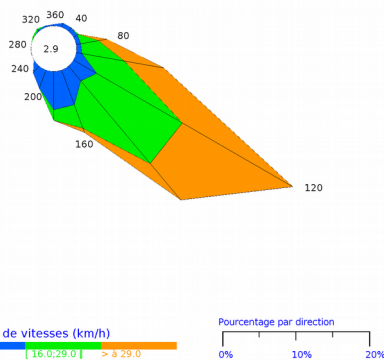


Insolation / Rayonnement

Le soleil brille davantage à Plaine des Palmistes, Petite-Ile, Ligne-Paradis, Le Tampon, Le Gol les Hauts, Colimaçons et Tan-Rouge (**+10%**), à St-Benoît, Gros Piton Ste-Rose, Le Baril et Cilaos (**+5%**).
Par contre les nuages prédominent à Petite-France (**-10%**) et Bois-de-Nèfles St-Paul (**-5%**).

Vent : alizés de saison

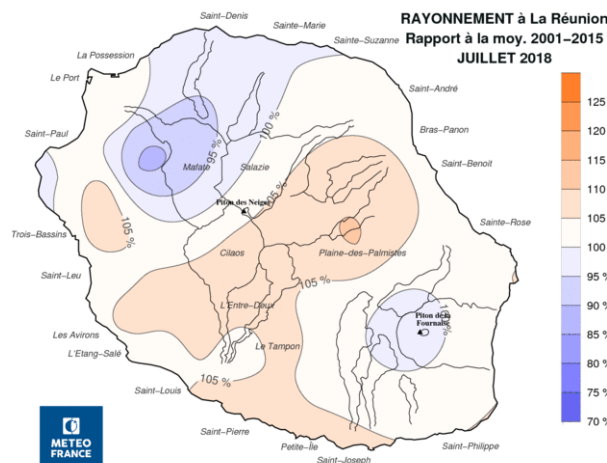
Rose des vents de Gillot-Aéroport



Les alizés, temporairement assez forts à soutenus, soufflent surtout en 1^{ère} décade et du **19 au 26** sur les côtes nord-est et sud-ouest.

Gillot-Aéroport :
On observe 13 jours de vent fort (rafales supérieures à 58 km/h), dont 7 du **4 au 10** et 6 du **19 au 24**, la moyenne 2001-2010 étant de 13,3.
Pierrefonds-Aéroport :
On mesure 14 jours de vent fort (dont 7 entre le **3 et le 10** et 7 du **19 au 25**) la moyenne 2001-2010 étant de 13,1.

RAYONNEMENT à La Réunion
Rapport à la moy. 2001-2015
JUILLET 2018



Gillot-Aéroport

La durée d'insolation quotidienne est inférieure de 5 minutes à la moyenne 2001-2010.
Le soleil a brillé en moyenne 7h01' par jour.
On observe 3 journées faiblement ensoleillées (moins de 4h de soleil), les **25, 28 et 29**.

Houles ayant intéressé La Réunion au cours du mois :

- Le **1^{er}** juillet : houle de sud-ouest de 2m50 en moyenne sur les côtes ouest et sud
- Les **8** et **9** juillet : houle de sud-ouest de 2m50 en moyenne sur les côtes ouest et sud
- Les **17** et **18** juillet : houle de secteur sud-sud-ouest de 3m50 en moyenne sur les côtes ouest et sud
- Du **19** au **21** juillet : houle de secteur sud de 3m50 en moyenne sur les côtes ouest et sud
- Les **24** et **25** juillet : houle d'alizés de secteur est de 3m50 en moyenne sur les côtes est.