

Caractère dominant du mois

Au 2^{ème} rang des mois de janvier les plus pluvieux depuis 47 ans, loin derrière janvier 1980 (Cyclone Hyacinthe), mais juste devant janvier 2002 (Cyclone Dina).

Précipitations

Bilan très largement excédentaire. Il pleut en moyenne sur le département presque trois fois plus que d'habitude (+180%).

Températures

L'écart à la normale 1981-2010 pour la température moyenne est de **+0,3°C**.

Insolation

Le rayonnement global moyen sur l'île est inférieur de **8 %** à la moyenne 2001-2015.

Chiffres marquants du mois

Précipitations

Cumul mensuel

(pour un mois de janvier)

Piton-Bloc : **1775,5 mm** (record depuis le début des mesures en 1990 – ancien record : 939,5 mm en 2015)

Grand-Coude : **2306,7 mm** (2^{ème} valeur la plus élevée depuis le début des mesures en 1978 – record : **2580,5 mm** en 1980).

Températures

Température minimale journalière

(record pour un mois de janvier)

+24,7°C le 8 à Mencil (valeur la plus élevée depuis le début des mesures en 1961 égalant le record du 19/01/1975)

Température maximale journalière

(record pour un mois de janvier)

+26,6°C le 21 à Plaine des Cafres (début des mesures en 1965 – ancien record : **+26,4°C** le 24/01/2013).

Vents

Rafales maximales (le 18 : FTT Berguitta)

144 km/h (sud) à Gros Piton Ste-Rose

131 km/h (sud-sud-est) à Piton-Maïdo

129 km/h (sud) au Gîte de Bellecombe

107 km/h (sud-ouest) au Port

102 km/h (ouest-nord-ouest) à Gillot-Aéroport

102 km/h (sud-sud-ouest) à Petite-France

102 km/h (sud-sud-ouest) à Pointe des Trois-Bassins

101 km/h (nord-ouest) à Pierrefonds-Aéroport

99 km/h (sud) à Plaine des Cafres

97 km/h (sud) à Colimaçons.

Précipitations : Très pluvieux

Il pleut en moyenne durant ce mois presque trois fois plus que d'habitude pour un mois de janvier (+180%).

L'essentiel des pluies tombe en 1^{ère} décade sur la moitié est (système tropical AVA), et en 2^{ème} décade sur le Sud et le Sud-Ouest (système tropical BERGUITTA).

Il pleut **6 à 7** fois plus que d'habitude à Piton-Bloc, Grand-Coude, Ligne-Paradis, Piton St-Leu et St-Leu ; **4 à 5** fois plus à Grand-Galet, La Crête, Le Tampon, Bras-Long, Plaine des Makes, Le Tevelave, Les Avirons, Pont-Mathurin et Pointe des Trois-Bassins ; **3** fois plus à Bellecombe, Pont d'Yves, Palmiste-Rouge, Cilaos, Bras-Sec, Colimaçons, Le Chaudron, Plaine des Palmistes, **2** fois plus à La Nouvelle, Hell-Bourg, Belouve, Plaine des Cafres, Le Tremblet, Le Baril, Tan-Rouge, Le Guillaume, St-François, Le Brulé-Val-Fleuri, Bagatelle, Grand-Hazier, Takamaka et Hauts de Ste- Rose.

1^{ère} décade

Episode pluvieux marqué du 2 au 8 sur la moitié est
 -du 2 (07h) au 6 (07h) : **613 mm** à Bellevue Bras-Panon, **604 mm** à Plaine des Fougères, **593 mm** à Mencilol, **526 mm** à Plaine des Chicots, **521 mm** à Bagatelle, **499 mm** à La Nouvelle, **470 mm** au Brûlé-Val-Fleuri, **450 mm** au Chaudron, **448 mm** au Colosse, **423 mm** à Cilaos
 -du 3 (07h) au 9 (07h) : **1742 mm** à Plaine des Palmistes, **1709 mm** à Bellecombe, **1443 mm** à Commerson, **1226 mm** à Belouve, **1029 mm** à Hell-Bourg

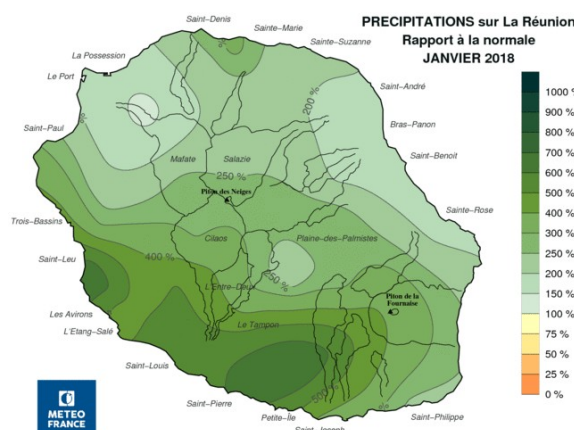
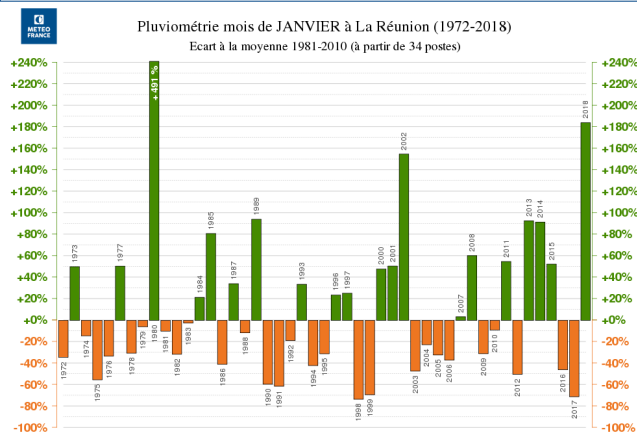
2^{ème} décade

Episode pluvieux du 11 au 18 sur le Sud-Ouest et le Sud
 -du 11 (07h) au 19 (07h) : **1862 mm** à Grand-Coude*, **1778 mm** à Grand-Galet, **1414 mm** à Piton-Bloc*, **1327 mm** à La Crête, **1116 mm** à Plaine des Makes, **935 mm** au Dimitile, **931 mm** à Hauts de Ste-Rose, **926 mm** au Tampon, **919 mm** à Bellecombe, **863 mm** à Piton St-Leu, **817 mm** à Bras-Long, **752 mm** au Gol les Hauts, **676 mm** à Ravine des Cabris

3^{ème} décade

Episodes orageux marqués l'après-midi du 25 (sur l'Ouest) et la nuit du 25 au 26 (sur la moitié est).

* : record sur 8 jours

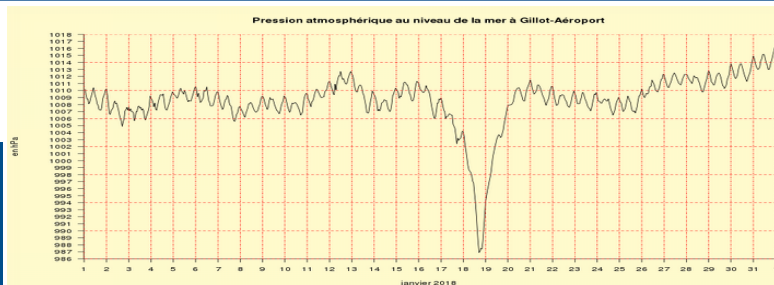


Pression

Pression moyenne mensuelle à Gillot-Aéroport : 1008,6 hPa inférieure à la moyenne 1991-2010 (1012,4 hPa) pour un mois de janvier.

Pression minimale : 986,4 hPa le 18.

Pression maximale : 1016,4 hPa le 31.



Postes les plus arrosés

Altitude	Poste	Décade 1	Décade 2	Décade 3	Mois
entre 0 et 600m	Grand-Galet	256,5	1779,5	160,0	2196,0 mm
	Chemin de Ceinture	949,1	138,6	210,3	1298,0 mm
entre 600m et 1000m	Hauts de Ste-Rose	1089,3	939,5	227,3	2256,1 mm
	La Crête	338,0	1330,0	138,0	1806,0 mm
>1000m	Gîte de Bellecombe	1851,2	921,8	43,5	2816,5 mm
	Grand-Coude	303,5	1864,9	138,3	2306,7 mm

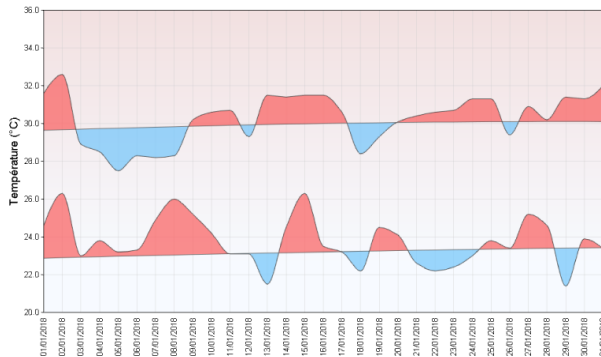
Températures : Minimales élevées pour la saison

L'écart* à la normale 1981-2010 est de **+0,8°C** pour les températures minimales (au 4^{ème} rang des plus élevées depuis 50 ans), mais par contre de **-0,2°C** pour les températures maximales. Les nuits sont surtout très douces pour la saison dans les Hauts (écart de **+1,7°C** pour les températures minimales à la Plaine des Cafres).

* : basé sur la moyenne de 3 stations homogénéisées (Gillot-Aéroport, Pierrefonds-Aéroport et Plaine des Cafres)

Températures minimales et maximales quotidiennes
GILLOT-AEROPORT (974 18 110)

1er janvier 2018 au 31 janvier 2018



Gillot-Aéroport

La température moyenne mensuelle s'élève à **27,1°C**, ce qui représente un écart de **+0,5°C** à la normale 1981-2010.



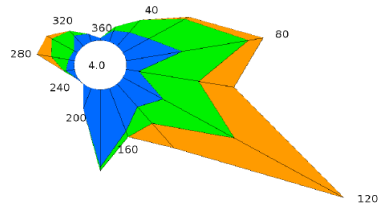
METEO FRANCE

Vent

Assez fort à ponctuellement soutenu en début de mois (Ava), puis du **12 au 19** (Berguitta), le vent est faible à modéré le reste du mois sur les côtes nord-est et sud-ouest.

Gillot-Aéroport :
On observe 12 jours de vent fort (rafales supérieures à 58 km/h), dont 8 du **12 au 19**, la moyenne 2001-2010 étant de 3,9.

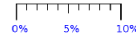
Pierrefonds-Aéroport :
On enregistre 12 jours de vent fort (dont 9 du **11 au 19**) la moyenne 2001-2010 étant de 5,3.



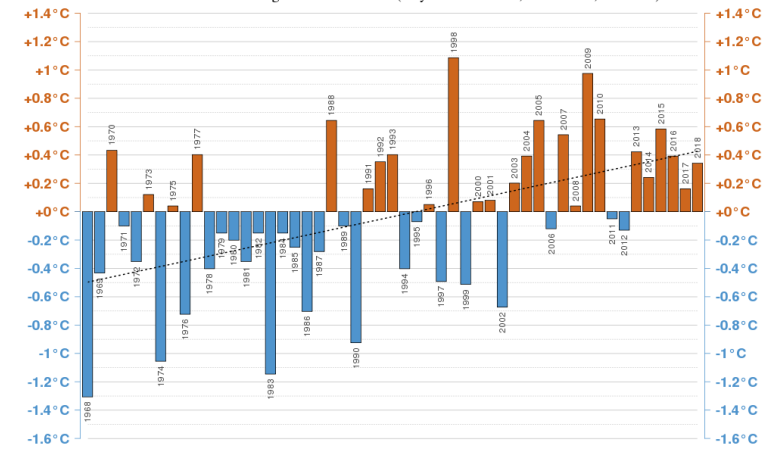
Groupes de vitesses (km/h)



Pourcentage par direction



Température moyenne à La Réunion en Janvier de 1968 à 2018
Ecart à la normale homogénéisée 1981-2010 (moyenne de : Gillot, Pierrefonds, Pl.Cafres)



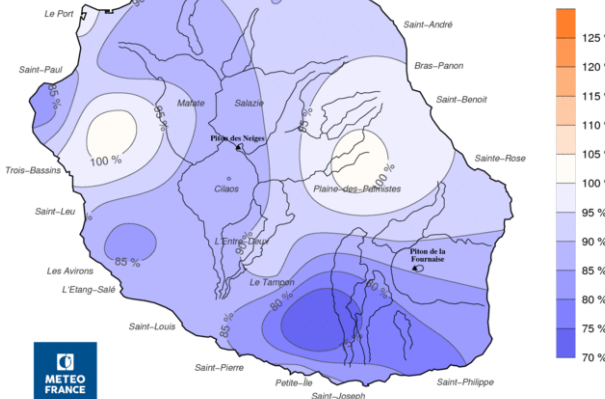
Insolation / Rayonnement

Records de nébulosité dans l'Ouest et le Sud

Les nuages prédominent largement dans le Sud et l'Ouest : **-35%** à Piton-Bloc*, **-20%** au Baril*, Ligne-Paradis* et Piton St-Leu*, **-15%** à Petite-Ile*, Ravine des Cabris*, Le Gol les Hauts, Pont-Mathurin*, Cilaos*, l'Ermitage*, St-Paul et Bois-de-Nèfles St-Paul*, **-10%** à St-Leu*, Etang-St-Leu*, Le Tampon et Plaine des Cafres.

* : record de rayonnement le plus faible

RAYONNEMENT à La Réunion
Rapport à la moy. 2001-2015
JANVIER 2018



Gillot-Aéroport

La durée d'insolation quotidienne est inférieure de 29 minutes à la moyenne 2001-2010. Le soleil a brillé en moyenne 6h19' par jour. On observe 9 journées faiblement ensoleillées (moins de 4h de soleil), dont 2 d'insolation nulle les 5 et 8.

Évènement du mois

Le **13**, la **Tempête Tropicale Modérée** Berguitta est baptisée à 980 km à l'est-nord-est de la Réunion. Se déplaçant lentement vers l'ouest-sud-ouest, Berguitta atteint le stade de **Fort Tempête Tropicale** le **14**, puis quasi-stationnaire (à 800 km à l'est-nord-est de La Réunion) elle connaît une phase d'intensification rapide pour devenir un **Cyclone Tropical Intense** le **15**. Mais, le **16**, Berguitta subissant de fortes contraintes de cisaillement en altitude perd en intensité et revient au stade de **Cyclone Tropical**, puis de **Fort Tempête Tropicale** le **17**. Dans la nuit du **17** au **18**, Berguitta se dirigeant maintenant rapidement en direction du sud-ouest menace directement le département.

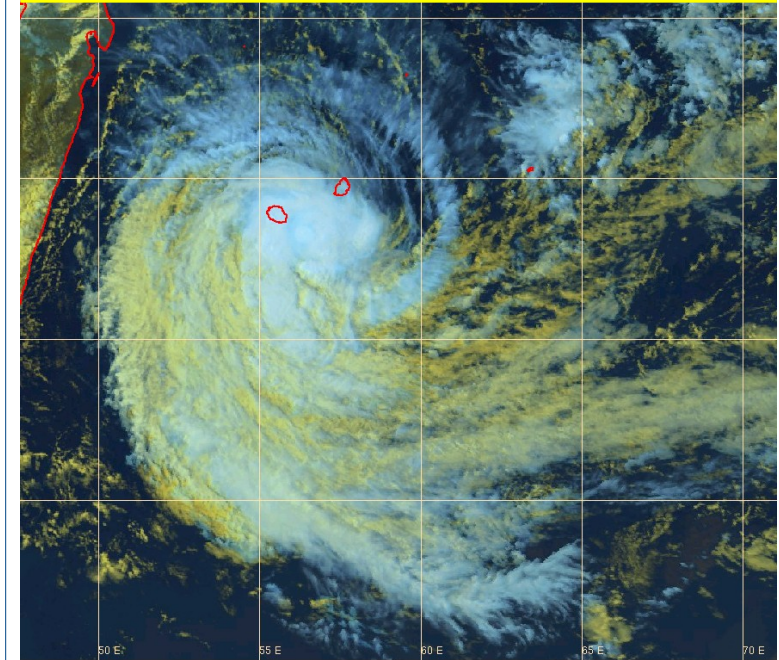
A l'approche et au transit du météore au large du Sud Sauvage (80 km), des pluies torrentielles s'abattent sur le Sud-Ouest et le Sud de La Réunion. Cet épisode survenant sur un sol déjà saturé par 6 jours de pluies continues (du **11** au **16**) provoquent de nombreux glissements de terrain tandis que les ravines et rivières déjà en crue débordent de leur lit.

On mesure en 24 h des intensités remarquables (proches des valeurs décennales ou les dépassant) : **848 mm** à Grand-Coude*, **623 mm** à Plaine des Makes, **619 mm** à Piton-Bloc*, **495 mm** au Tampon, **434 mm** à Bras-Long, **404 mm** au Gol les Hauts, **393 mm** à Ravine des Cabris, **358 mm** à Etang-St-Leu, **342 mm** à Piton St-Leu et **216 mm** à Pont-Mathurin.

Pour les vents voir chapitre «Chiffres Marquants» en première page.

* : record

FTT Berguitta le 18/01/2018 à 16h locales



Houle

Houles ayant intéressé La Réunion au cours de ce mois :

- Du **1^{er}** au **9** : houle de nord de 2m50 à 3m en hauteur moyenne sur les côtes nord et nord-ouest
- Du **10** au **11** : houle d'est de 2m50 à 3m en hauteur moyenne sur les côtes est et sud-est
- Le **12** : houle de sud-sud-ouest de 2m50 en hauteur moyenne sur les côtes ouest et sud
- Du **15** au **18** : houle d'est cyclonique de 3m50 à 4m en hauteur moyenne sur les côtes est, sud et ouest
- Le **19** : houle de sud-ouest de 2m50 en hauteur moyenne sur les côtes ouest et sud
- Du **21** au **25** : houle de sud-sud-ouest de 3m en hauteur moyenne sur les côtes ouest et sud