

Novembre 2017

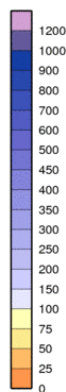
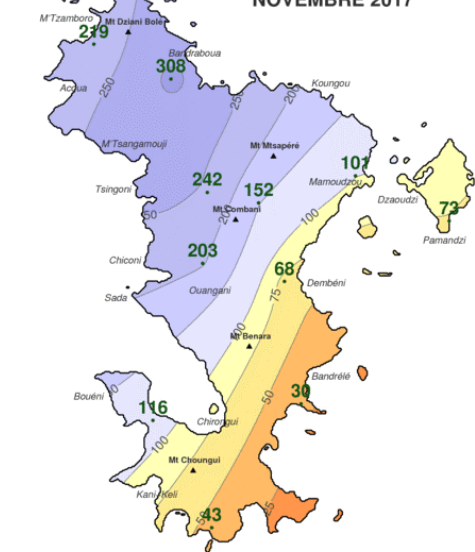
Pluviométrie

La pluviométrie de novembre 2017 n'est pas homogène sur l'ensemble du département. En effet, les précipitations sont proches à supérieures à la moyenne, voire du double de celle-ci, au nord-ouest d'un axe reliant la capitale Mamoudzou à la localité de Mzouazia. Par exemple, avec 308 mm soit 235 % de la moyenne vicennale, la localité de Dzoumogné est la plus arrosée. A contrario, au sud-est de cet axe, les précipitations sont inférieures à la moyenne y compris sur Petite-Terre. Avec 30 mm, soit 31% de la moyenne, Bandrélé est la localité la plus déficitaire.

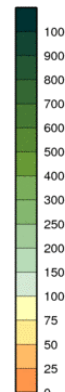
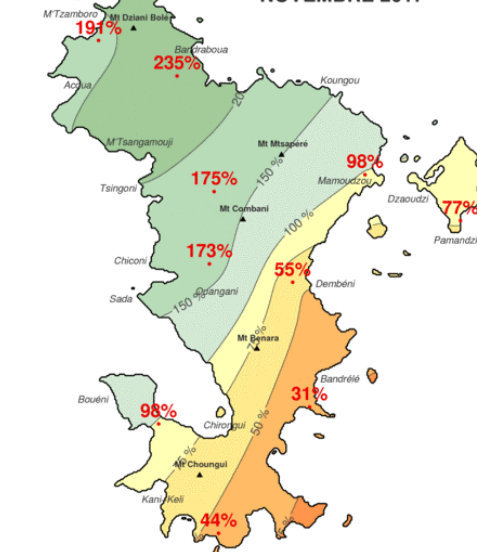
L'excédent pluviométrique a été causé par des advections nuageuses et instables en provenance du littoral nord-ouest malgache.

A noter qu'aucun record de pluies n'a été battu sur l'ensemble du territoire pour ce mois de novembre, même si les 219 mm relevés à Mtzamboro constituent le 2^{ème} cumul de pluies le plus élevé pour un mois de novembre sur 26 années.

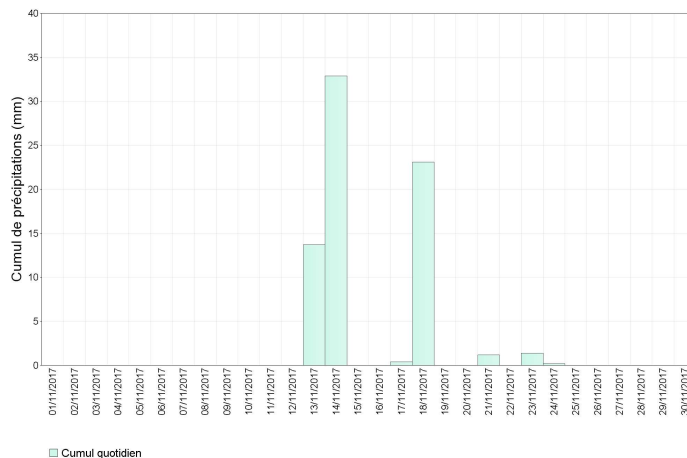
PRÉCIPITATIONS sur Mayotte
CUMUL (mm)
NOVEMBRE 2017



PRÉCIPITATIONS sur Mayotte
Rapport à la moy. 1996-2015 (%)
NOVEMBRE 2017



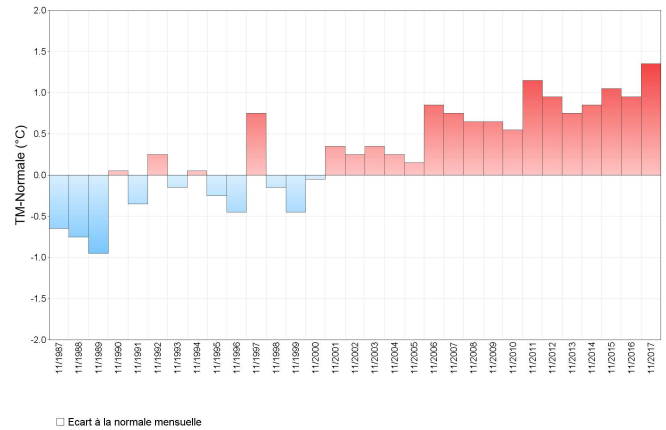
Sur Pamandzi, aucune précipitation n'a été recueillie sur la première décade du mois. En revanche, il a plu sur les deux autres décades. L'essentiel du cumul se concentre sur trois journées, respectivement, les 13, 14 et 18 avec 13,7 mm, 32,9 mm et 23,1 mm.



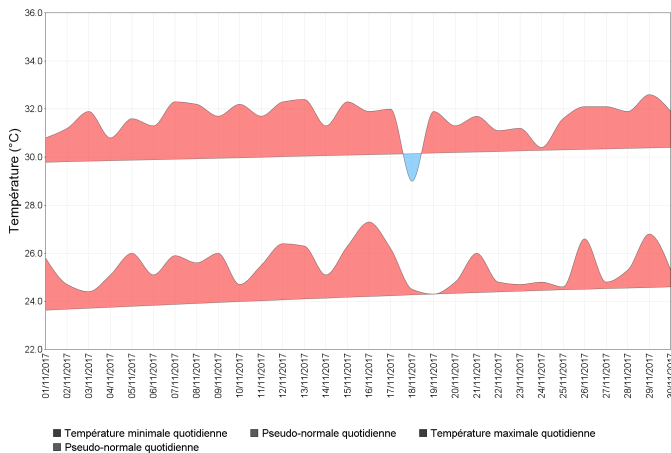
*Cumul quotidien des précipitations à Pamandzi
Du 1^{er} novembre 2017 au 30 novembre 2017*

Thermométrie

La température moyenne du mois s'élève à **28,5°C**, soit un écart à la normale de **+1,4°C**. C'est donc le mois de novembre le plus chaud jamais enregistré depuis que l'on mesure ce paramètre.



Ecart à la normale de référence 1981 - 2010 de la température moyenne à Pamandzi pour les mois de novembre.



Les températures maximales sont toujours au-dessus de la normale, sauf sur une seule journée, à savoir le 18, à cause de quelques passages pluvieux.

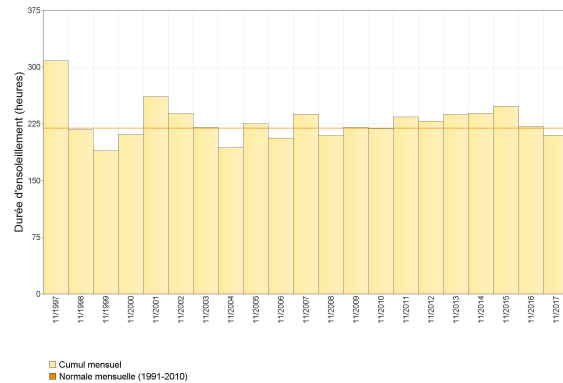
Les températures minimales, par contre, restent au-dessus de la normale sur l'ensemble du mois.



Températures minimales et maximales quotidiennes à Pamandzi du 1^{er} au 30 novembre 2017.

Ensoleillement

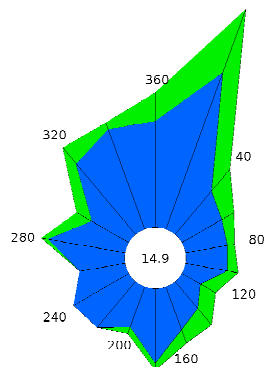
Pour Pamandzi, la durée d'ensoleillement du mois de novembre 2017 est en dessous de la moyenne vicennale 1991-2010 (-4,2%). Cela s'explique par une nébulosité des nuages plus marquée que d'ordinaire sur la majeure partie du mois.



Cumul mensuel des durées d'ensoleillement de Pamandzi pour les mois de novembre de 1997 à 2017

Le Vent

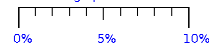
Pour un mois de novembre à Pamandzi, généralement, le vent est plus orienté au secteur nord-nord-est (020°) avec des passages au nord-nord-ouest (340°) ainsi qu'à l'est-nord-est (060°). Le vent a été pour ce mois, plutôt plus nord-nord-est (020°). Cela peut s'expliquer par l'absence du flux de mousson en provenance de la côte est du continent africain.



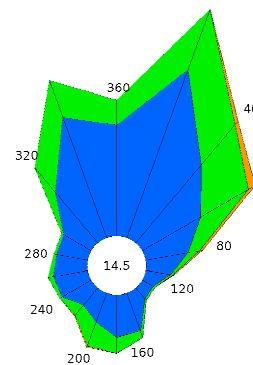
Groupes de vitesses (m/s)



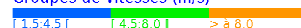
Pourcentage par direction



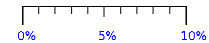
Rose des vents horaires à 10 mètres moyennés sur 10 minutes à Pamandzi pour le mois de novembre 2017



Groupes de vitesses (m/s)



Pourcentage par direction



Normale de la rose des vents horaires à 10 mètres moyennés sur 10 minutes à Pamandzi pour un mois de novembre, période 2001-2010

Faits marquants du mois

En terme de températures, novembre 2017 est à Pamandzi le plus chaud des mois de novembre depuis le début des mesures en 1952. Donc, le record de température moyenne pour un mois de novembre a été battu avec un écart à la normale de **+1,4°C**.

La pluviométrie n'est pas homogène sur l'ensemble du département, avec des précipitations proches à supérieures à la moyenne voire du double de celle-ci au nord-ouest d'un axe allant de Mamoudzou à Mzouazia. Au sud-est de cet axe, les précipitations sont à contrario inférieures à la moyenne y compris sur Petite-Terre.

Enfin, le vent pour novembre sur Pamandzi a été plus orienté au nord-nord-est (020°) par rapport à la normale. Cette situation s'explique essentiellement par l'absence du flux de mousson sur l'île.