

Caractère dominant du mois

Au 6^{ème} rang des mois de Décembre les plus secs depuis 47 ans.

Précipitations

Bilan fortement déficitaire de **60%**.

Les déficits sont surtout marqués sur le Nord-Est et le Sud-Est.

Températures

L'écart à la normale 1981-2010 pour la température moyenne est de **+1,0°C** (3^{ème} rang depuis 50 ans).

Insolation

Le rayonnement global moyen sur l'île est inférieur de **2 %** à la moyenne 2001-2015.

Chiffres marquants du mois

Précipitations

Cumul mensuel

(pour un mois de décembre)

La Saline les Hauts : **208,5 mm**

(3^{ème} valeur la plus élevée depuis le début des mesures en 1987).

Gillot : **23,4 mm** (valeur la plus faible depuis 65 ans)

St-Benoît : **39,8 mm** (valeur la plus faible depuis 66 ans)

Températures

Température minimale journalière

(record pour un mois de décembre)

+26,8°C le 30 au Port (valeur la plus élevée

depuis le début des mesures en 1974 – ancien record : **+26,7°C** le 31/12/2014)

Vents

Rafales maximales

66 km/h (est) le **31** au Baril

64 km/h (nord-est) le **15** au Port

60 km/h (est-nord-est) le **4** à Cilaos

59 km/h (est) le **4** à Gillot-Aéroport

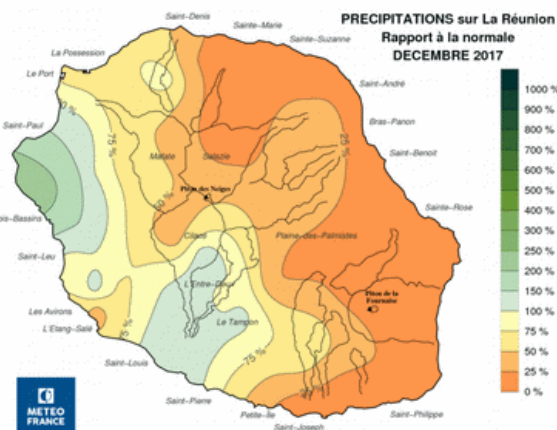
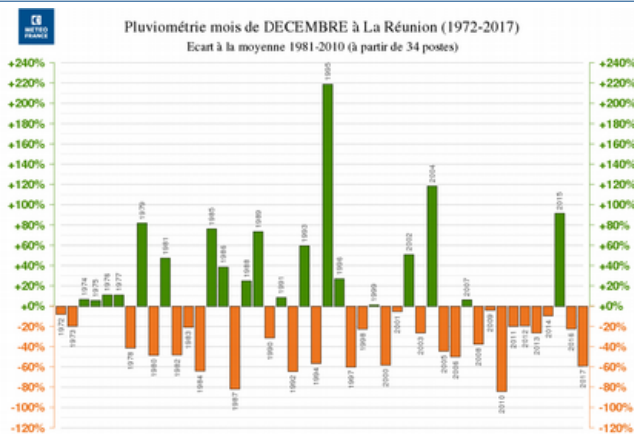
58 km/h (sud-est) le **5** à Pierrefonds-Aéroport

Précipitations : fortement déficitaires

S'il pleut surtout en 3^{ème} décade, on n'observe pas d'épisode pluvieux marquant. Ce qui explique le bilan fortement déficitaire (-60%).

Pour de fortes quantités habituelles, les déficits sont surtout significatifs dans le Nord-Est et le Sud-Est : **-90%** à St-Benoît, Gillot, Gros Piton Ste-Rose, Mare à Vieille Place, **-85%** à Bellecombe, Bagatelle, Bois-Rouge et Beauvallon, **-80%** au Colosse, La Crête, Grand-Hazier, Menciol, Hauts de Ste-Rose, Le Tremblet et Le Baril, **-75%** à Commerson, Plaine des Palmistes, Belouve, **-70%** à Hell-Bourg et Plaine des Cafres, **-65%** à St-François et Takamaka, **-60%** à Bellevue Bras-Panon.

En revanche, pour des quantités habituelles moins importantes, le secteur de St-Paul au nord de St-Leu est excédentaire. Il pleut 2 fois plus que d'habitude à Saline les Hauts et Pointe des Trois-Bassins. On remarque également **+70%** à Tan-Rouge et **+45%** à Colimaçons.



1^{ère} décade

Rares ondées sur le Nord et le Sud-Ouest
-le 8 (13h-15h) : **44 mm** au Brûlé-Val-Fleuri
-le 9 (10h-13h) : **38 mm** à Tapage

2^{ème} décade

Faibles ondées l'après-midi sur le Sud-Ouest et rares averses sur l'Est.

3^{ème} décade

Ondées d'évolution diurne localement orageuses
-le 21 (15h-16h) : **29 mm** au Port
-le 25 (17h-19h) : **57 mm** à Grand-Coude (**46 mm en 1h**)
-le 25 (14h-16h) : **41 mm** à Bras-Long (**33 mm en 1h**)
-le 25 (11h-12h) : **39 mm** à Montauban
-le 26 (mi-journée/après-midi) : **70 mm** à Petite-France, **60 mm** à Colimaçons, **53 mm** à Vue-Belle les Hauts

Pression

Pression moyenne mensuelle à Gillot-Aéroport : 1014,2 hPa, légèrement inférieure à la moyenne 1991-2010 (1014,5 hPa) pour un mois de décembre.

Pression minimale : 1008,4 hPa le 31.

Pression maximale : 1019,0 hPa le 4.



Postes les plus arrosés

Altitude	Poste	Décade 1	Décade 2	Décade 3	Mois
entre 0 et 600m	La Saline les Hauts	16,0	67,5	125,0	208,5 mm
	Bellevue Bras-Panon	22,4	13,0	142,0	177,4 mm
entre 600m et 1000m	Takamaka	40,8	48,1	147,0	235,9 mm
	Tapage	42,5	26,5	137,0	206,0 mm
>1000m	Petite-France	14,6	39,6	212,6	266,8 mm
	Le brûlé-Val-Fleuri	62,7	14,4	149,5	226,6 mm

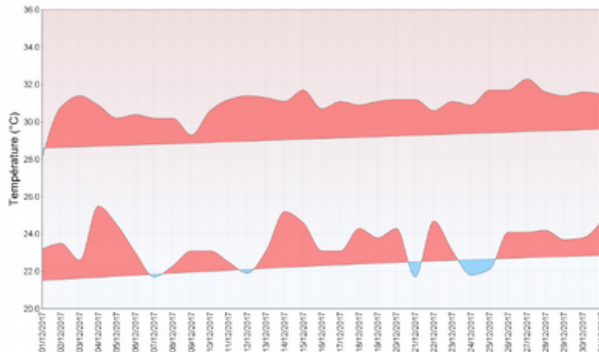
Températures : élevées pour la saison

L'écart* à la normale 1981-2010 est de **+1,1°C** pour les températures maximales (au 3^{ème} rang des plus élevées depuis 50 ans) et de **+0,9°C** pour les températures minimales (au 4^{ème} rang). Les journées sont surtout très chaudes pour la saison dans les Bas (écart de **+2,2°C** pour les températures maximales à Gillot).

* : basé sur la moyenne de 3 stations homogénéisées (Gillot-Aéroport, Pierrefonds-Aéroport et Plaine des Cafres)

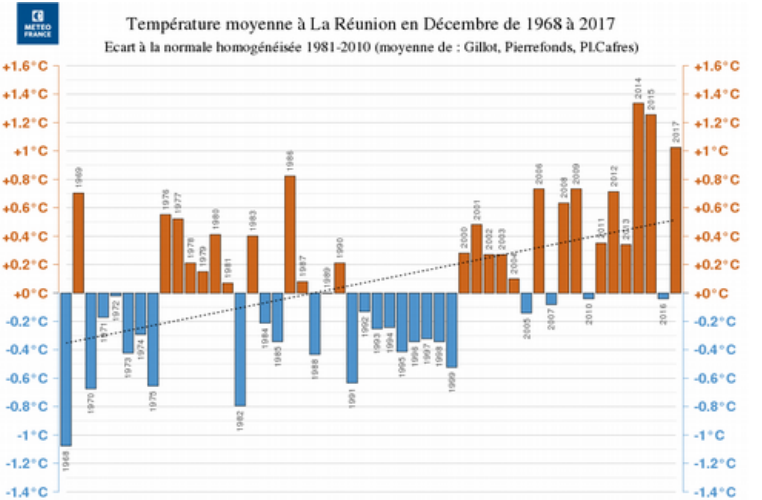
Températures minimales et maximales quotidiennes
GILLOT-AEROPORT (974 18 110)

1er décembre 2017 au 31 décembre 2017



Gillot-Aéroport

La température moyenne mensuelle s'élève à **27,2°C**, ce qui représente un écart de **+1,5°C** à la normale 1981-2010 (2^{ème} rang - record : **27,5°C** en 2014).



Insolation / Rayonnement

Très nuageux dans le Sud-Ouest

Les nuages prédominent principalement dans les Hauts de l'Ouest et du Sud : **-15%** à Pointe des Trois-Bassins*, Petite-France*, Colimaçons, Etang-St-Leu*, Piton St-Leu*, Ravine des Cabris, Piton-Bloc et au Tampon, **-10%** au Port, à Tan-Rouge, Cilaos, Plaine des Cafres et Bellecombe.

Par contre, le soleil brille davantage dans le Nord-Est et le Sud-Est : **+20%** à Gros Piton St-Rose, **+10%** à Gillot et St-Benoît, **+5%** au Baril. Sur la côte sud, on remarque également **+10%** à Petite-Ile.

* : record de rayonnement le plus faible

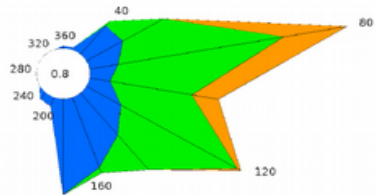
Vent

Faiblesse des alizés

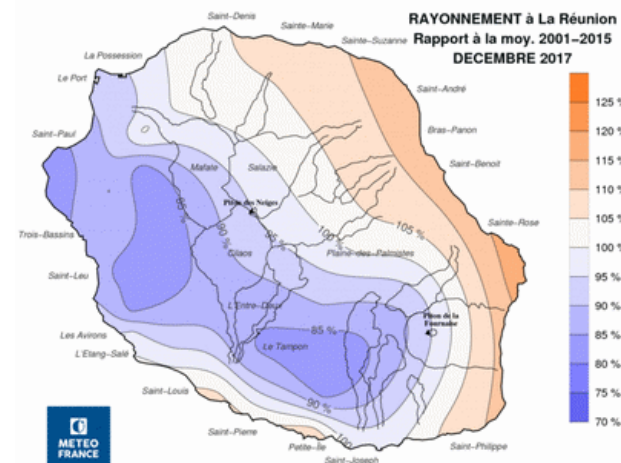
Généralement faibles notamment sur les côtes sud-ouest, les alizés sont ponctuellement assez forts du 3 au 5 sur les côtes nord-est.

Gillot-Aéroport :
On observe 2 jours de vent fort (rafales supérieures à 58 km/h), la moyenne 2001-2010 étant de 2,9.

Pierrefonds-Aéroport :
On enregistre 1 jour de vent fort, la moyenne 2001-2010 étant de 4,8.



RAYONNEMENT à La Réunion
Rapport à la moy. 2001-2015
DECEMBRE 2017



Gillot-Aéroport

La durée d'insolation quotidienne est supérieure de 56 minutes à la moyenne 2001-2010. Le soleil a brillé en moyenne 8h17' par jour. On observe 3 journées faiblement ensoleillées (moins de 4h de soleil).

Démarrage tardif de la saison cyclonique

L'année 2017 s'est achevée sans que la saison cyclonique 2017-2018 ait encore réellement commencé, puisque le dernier trimestre 2017 est demeuré vierge de la moindre dépression tropicale, une première depuis 17 ans. Ce n'est seulement qu'en toute fin du mois de décembre que les prémices du futur cyclone tropical AVA commenceront d'être suivis. Ce système ne prend toutefois réellement corps que début janvier 2018, AVA ne devenant une tempête tropicale que le 3 janvier.

La saison 2017-2018 deviendra ainsi la troisième saison cyclonique la plus tardive sur les quatre dernières décennies (après les saisons 97/98 et 98/99), détrônant du podium d'une courte tête la saison 2000-2001 (qui avait vu le baptême d'ANDO le 2 janvier 2001).

Houle

Une seule houle australe a intéressé La Réunion au cours de ce mois :

- du 16 au 18 : houle de sud-ouest de 2m50 en hauteur moyenne sur les côtes ouest et sud.