

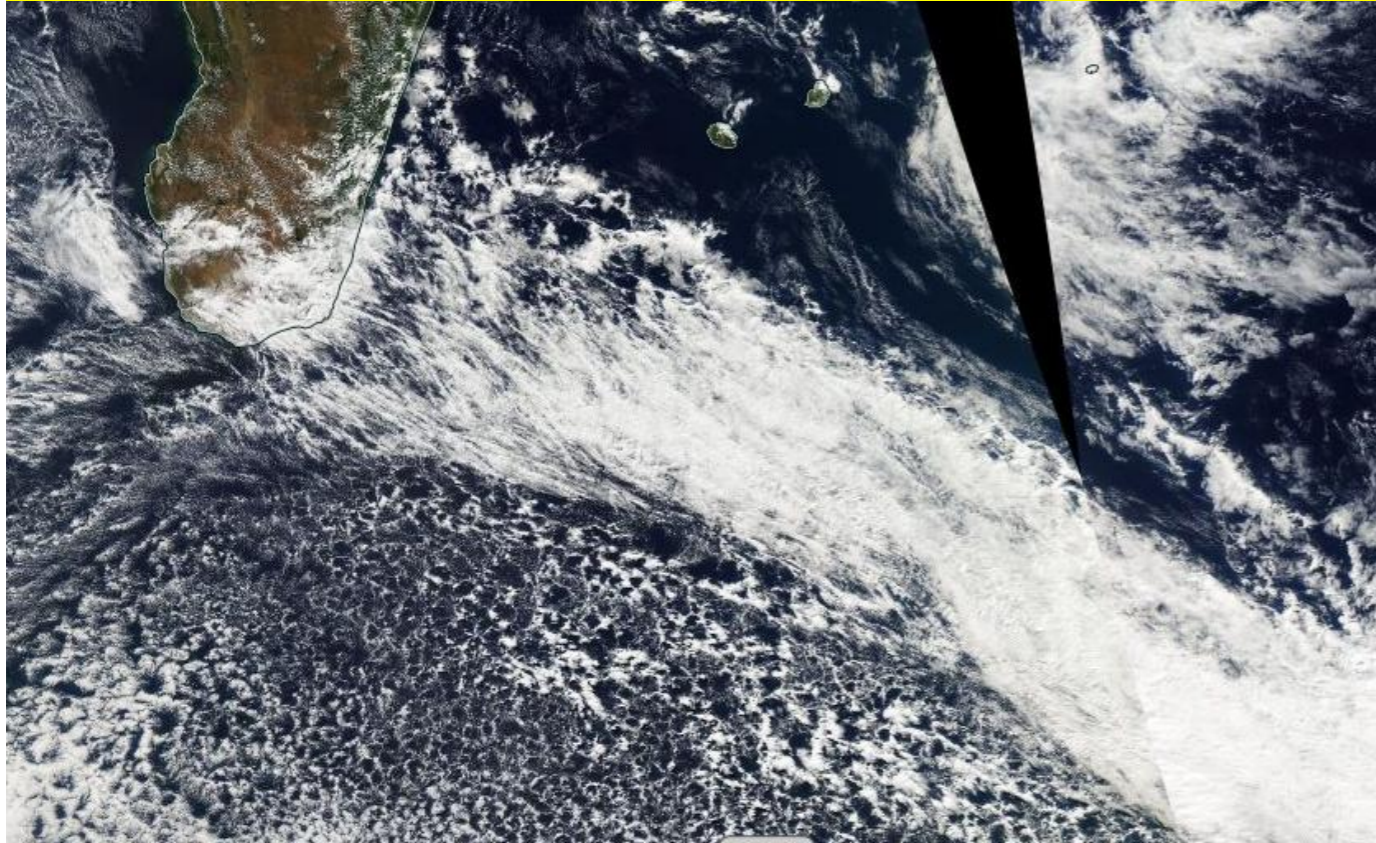
Houle

Houles ayant intéressé La Réunion au cours de ce mois :

- Le 5 : houle de sud-ouest de 2m50 en hauteur moyenne sur les côtes ouest et sud
- Les 10 et 11 : houle de sud-sud-ouest de 3m50 en hauteur moyenne sur les côtes ouest et sud
- Le 19 : houle de sud-sud-ouest de 3m50 à 4m en hauteur moyenne sur les côtes ouest et sud
- Du 29 au 31 : houle de sud-sud-ouest de 3m à 3m50 en hauteur moyenne sur les côtes ouest et sud.

Evènement du mois

Image du satellite Aqua Modis le 18/05/2016 à 14h30 locale



Après un aperçu de l'hiver austral en fin de 1^{ère} décennie (trace d'un front froid suivi d'un flux de sud à sud-est soutenu), c'est en fin de 2^{ème} décennie que le département bascule résolument dans la saison fraîche.

Le 18, un front froid remonte vers les Mascareignes et aborde La Réunion en milieu de nuit du 18 au 19.

Des pluies conséquentes arrosent copieusement le sud-ouest de l'île le 19. (voir rubrique "Précipitations")

Du 19 au 21, dans le flux de sud soutenu et humide, la baisse des températures est surtout sensible sur la moitié sud avec des maximales qui restent bien en dessous des normales (écart de -3 à -5°C dans les Bas, -6 à -9°C dans les Hauts).

Ensuite, même si les journées se radoucisent dans les Hauts avec le retour du soleil, ce temps plus frais se maintient généralement jusqu'à la fin du mois confirmant le début de l'hiver austral.

En outre, dans la nuit du 23 au 24, on observe les premières gelées sous abri de la saison sur une des stations des Hauts (0,0°C le 23 à 22h46 à Plaine des Chicots).



MÉTÉO
FRANCE

Bulletin CLIMATOLOGIQUE Mensuel

Édité par METEO-FRANCE
Direction Inter Régionale Océan Indien
50, Bd du Chaudron
97490 Ste-Clotilde
Directeur de publication : David Goutx

téléphone : 02.62.92.11.00
télécopie : 02.62.92.11.47

Prenez le temps d'un coup de fil La Météo de l'île de La Réunion au 08 92 68 08 08 (tarif 0,31 €/mn)
Le point cyclone au 08 97 65 01 01 (tarif 0,51 €/appel d'un poste fixe)
d'une connexion Internet <http://www.meteofrance.com> (national) ou <http://www.meteofrance.re> (régional)

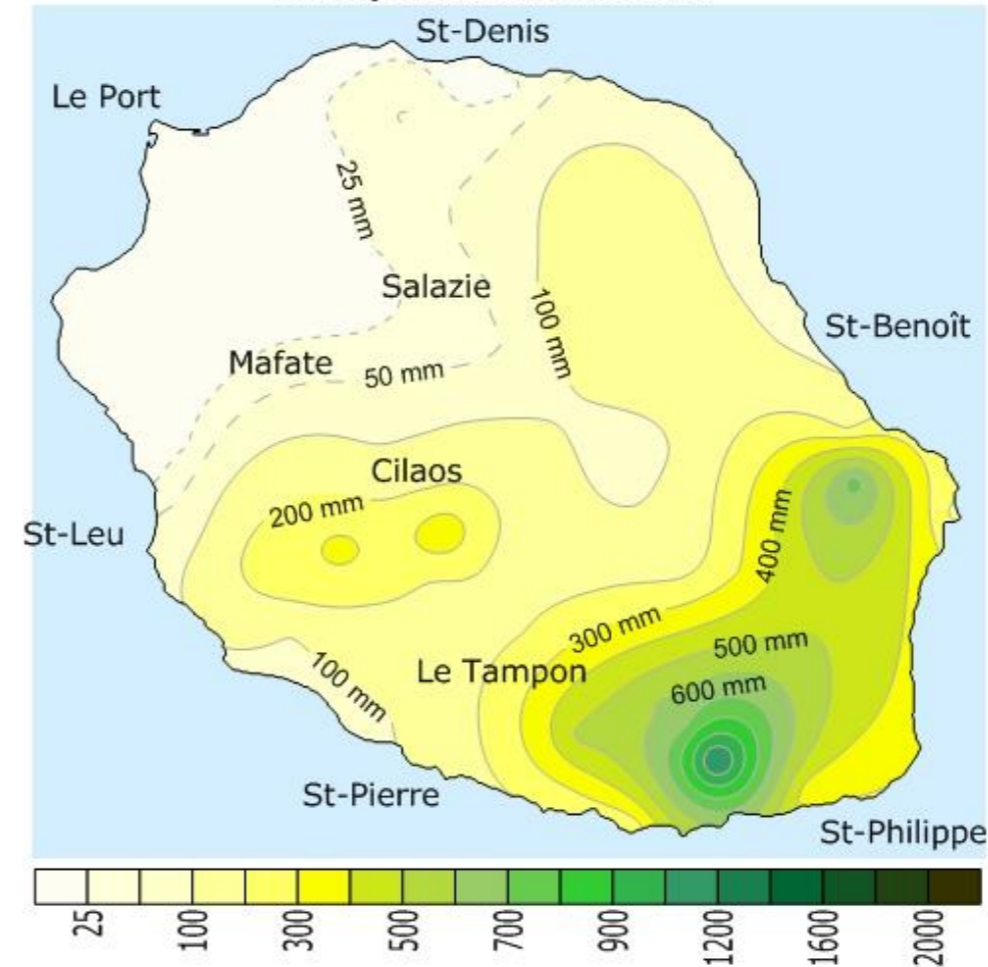
Bulletin CLIMATOLOGIQUE Mensuel

974 LA REUNION



MAI 2016

Précipitations mensuelles



Caractère dominant du mois

Frais et venteux.

Précipitations

Avec une pluviométrie très déficitaire sur le Nord et largement excédentaire sur le Sud, le bilan global est de **-20%**.

Températures

Par rapport à la normale 1981-2010, l'écart à la température moyenne est de **-0,6°C**.

Insolation

Le rayonnement global moyen sur l'île est légèrement supérieur (**+2%**) à la moyenne 2001-2010.

Chiffres marquants du mois

Précipitations

Cumul mensuel

(record pour un mois de mai)

Grand-Coude : **619,5 mm** (ancien record : 548,0 mm en 1987 - début des mesures en 1978).

Piton-Bloc : **515,5 mm** (ancien record : 410,5 mm en 2009 - début des mesures en 1990).

Cumul quotidien

(record pour un mois de mai)

Le Tevelave : **120,0 mm** le 18 (ancien record : 110,2 mm le 04/05/1955 - début des mesures en 1953).

Températures

Température maximale journalière

(record pour un mois de mai)

30,8°C le 2 à Mencil (ancien record : 30,7°C le 01/05/2015 - début des mesures en 1961)

30,6°C le 5 à Gillot (ancien record : 30,5°C le 04/05/1961 - début des mesures en 1953).

Température minimale journalière

(record pour un mois de mai)

0,0 °C le 24 à Plaine des Chicots (ancien record : 0,6°C le 27/05/2004 - début des mesures en 2000)

15,3 °C le 23 à Gillot (ancien record : 15,4°C le 18/05/1968)

Vents

Rafales maximales

115 km/h (sud) le 19 à Gros Piton Ste-Rose*

98 km/h (sud-ouest) le 19 au Gîte de Belle-combe

91 km/h (sud) le 20 à Pointe des Trois-Bassins*

80 km/h (est-sud-est) le 9 à St-Benoît*

77 km/h (sud-est) le 14 à Pierrefonds-Aéroport

75 km/h (sud-ouest) le 19 au Port

71 km/h (est-sud-est) le 12 à Gillot

68 km/h (ouest-sud-ouest) le 19 à Plaine des Palmistes*

* : record pour un mois de mai

