

Houle

Houles ayant intéressé La Réunion au cours de ce mois :

- Du **8 au 10** : houle de sud-ouest de 4m en hauteur moyenne sur les côtes ouest et sud
- Du **12 au 14** : houle de sud-sud-ouest de 2m50 à 3m en hauteur moyenne sur les côtes ouest et sud
- Du **15 au 17** : houle de nord-est de 1m50 en hauteur moyenne sur les côtes nord
- Le **30** : houle de sud-ouest de 2m50 en hauteur moyenne sur les côtes ouest et sud.

Evènement du mois

Profitant d'un fort potentiel énergétique maritime avec un faible cisaillement vertical et une très bonne divergence en altitude, le CTII **FANTALA** se classe comme le cyclone le plus intense de la saison, mais aussi pour un mois d'avril depuis 50 ans. Tempête **Tropicale Modérée**, **FANTALA** est baptisée le **11** au sud de l'archipel des Chagos. Sur une trajectoire zonale vers l'Ouest, le système s'intensifie graduellement pour atteindre le stade de **Cyclone Tropical Intense** le **15**. Continuant son périple vers l'ouest, puis l'ouest-nord-ouest dans de très bonnes conditions environnementales, **FANTALA** atteint le stade maximal de **Cyclone Tropical Très Intense** dans l'après-midi du **17** juste avant de balayer l'extrême sud de l'archipel des Seychelles (Farquhar). **FANTALA** (CTTI 910 hPa, 130 kt* de vent maximal moyen) devient ainsi le 4^{ème} cyclone le plus puissant sur notre Bassin depuis le début de l'ère satellitaire (après GASITAO en 1988 (réanalyse à 140 kt de vent maximal moyen), GERALDA et LI-TANNE (réanalyse à 135 kt de vent maximal moyen) en 1994).

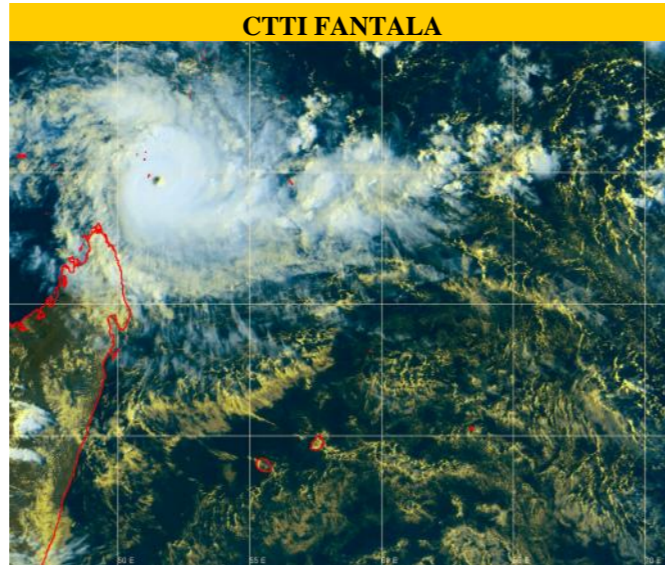
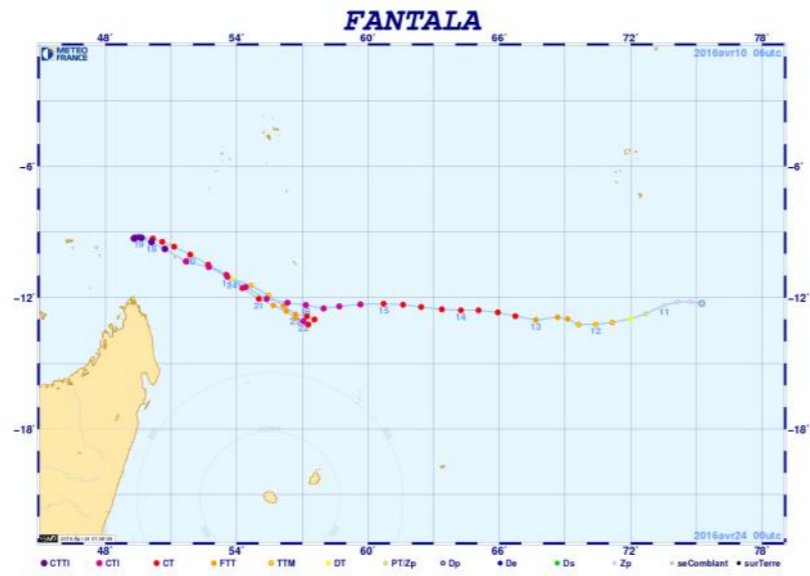


Image satellite Meteosat 7 (composition colorée) du 17/04/2016 à 17h00 locale

* : nœuds

Activité Cyclonique

- Système N°8 (11 au 24) : **FANTALA** Intensité maximale le **17** : **Cyclone Tropical Très Intense** 910 hPa (réanalyse à 241 km/h de vent maximal moyen avec rafales estimées sur mer de 339 km/h).



Bulletin CLIMATOLOGIQUE Mensuel

974 LA REUNION



AVRIL 2016

Caractère dominant du mois

Au 3^{ème} rang des mois d'avril les plus secs depuis 48 ans.

Précipitations

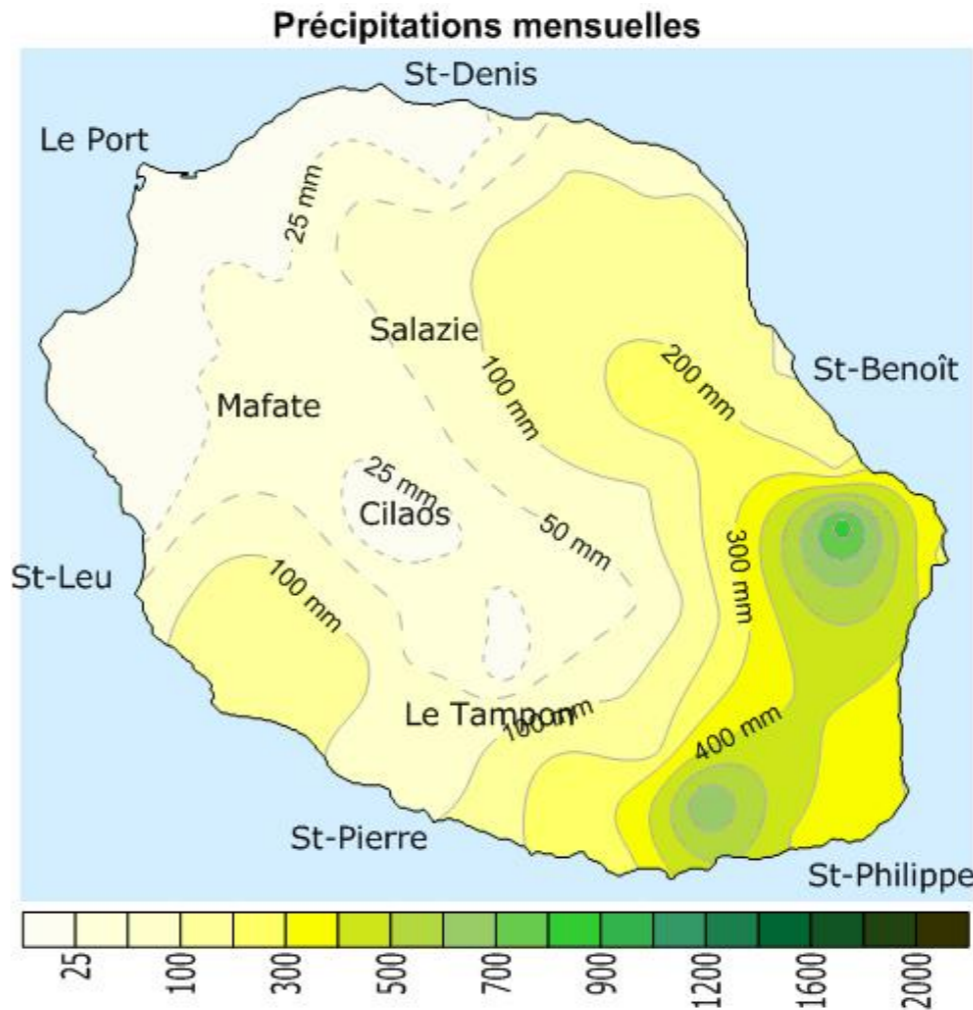
La pluviométrie moyenne sur l'île est déficitaire de **55%**.

Températures

Par rapport à la normale 1981-2010, l'écart à la température moyenne est de **+0,5°C**.

Insolation

Le rayonnement global moyen sur l'île est supérieur de **4%** à la moyenne 2001-2010.



Chiffres marquants du mois

Précipitations

Cumul mensuel

Parmi les postes les moins arrosés, on remarque :

- Ferme-Coraïl : **2,5 mm**
- Palmiste-Rouge : **6,3 mm**
- Le Port : **6,8 mm**
- Pointe des Trois-Bassins : **6,9 mm**
- Tan-Rouge : **7,0 mm** (record depuis 1960 - ancien record : 8,7 mm en avril 1986)
- Ilet à Cordes : **8,6 mm**
- Le Tampon : **11,0 mm**
- Chaudron : **15,5 mm**
- Dos d'Ane : **19,0 mm**
- Colimaçons : **20,0 mm**

Températures

Température maximale journalière

(pour un mois d'avril)

- 28,0°C** le **16** à Cilaos (3^{ème} valeur la plus élevée - Record : **28,5°C** le 01/04/2007 - début des mesures en 1969)
- 25,2°C** le **14** à Plaine des cafres (2^{ème} valeur la plus élevée - Record : **25,4°C** le 07/04/2015 - début des mesures en 1965)
- 23,2°C** le **11** à Bellecombe (2^{ème} valeur la plus élevée - Record : **23,9°C** le 04/04/2015 - début des mesures en 1969)

Vents

Rafales maximales

- 86 km/h** (sud-est) le **16** à Pierrefonds-Aéroport*
- 79 km/h** (est-sud-est) le **16** à Bellecombe
- 74 km/h** (est) le **17** à Gillot
- 72 km/h** (sud-sud-est) le **8** à Gros Piton Ste-Rose
- 70 km/h** (est-sud-est) le **16** à Pont-Mathurin
- 67 km/h** (sud-sud-est) le **12** à Pointe des Trois-Bassins
- 61 km/h** (sud-est) le **16** à St-Benoît

* : record pour un mois d'avril proche du record de 90 km/h enregistré à l'ancienne station de St-Pierre Terre-Sainte le 21/04/1998.

Numéro 88



METEO FRANCE

Bulletin CLIMATOLOGIQUE Mensuel

Édité par METEO-FRANCE
Direction Inter Régionale Océan Indien
50, Bd du Chaudron
97490 Ste-Clotilde
Directeur de publication : David Goutx

téléphone : 02.62.92.11.00
télécopie : 02.62.92.11.47

Prenez le temps d'un coup de fil La Météo de l'île de La Réunion au 08 92 68 08 08 (tarif 0,31 €/mn)
Le point cyclone au 08 97 65 01 01 (tarif 0,51 €/appel d'un poste fixe)
d'une connexion Internet <http://www.meteofrance.com> (national) ou <http://www.meteofrance.re> (régional)

