

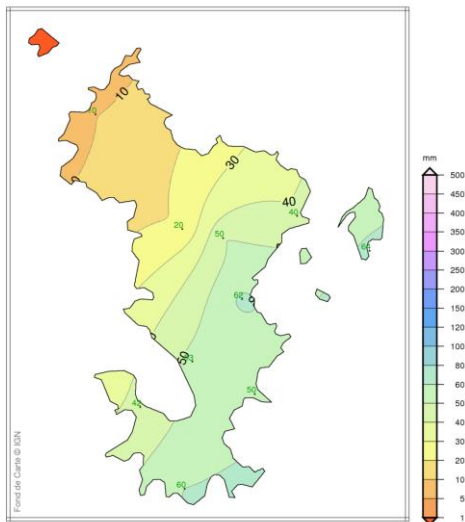
Août 2015

Pluviométrie

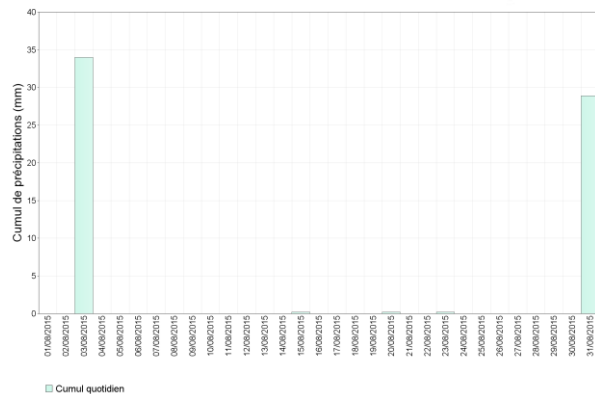
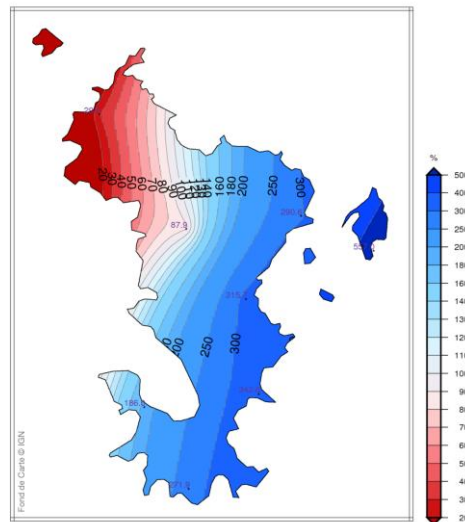
L'île est bien arrosée particulièrement sur la façade Est. Pour Pamandzi, c'est le mois d'août le plus pluvieux depuis la création du poste en 1949. C'est aussi le site où il a le plus plu avec **63,5 mm**, soit 557% d'excédent pluviométrique par rapport à la normale mensuelle d'un mois d'août. En revanche, la pluviométrie est fortement déficitaire sur le Nord-Ouest de Grande-Terre. A Mtsamboro, il n'y a eu que **9,8 mm** de pluie, soit un déficit près de 80% par rapport à la moyenne 2001-2010.



Cumul des précipitations mensuelles
Août 2015



Rapport à la moyenne 2001-2010
des précipitations mensuelles
Août 2015



Les **63,5 mm** tombés à Pamandzi se concentrent principalement au début (le 3) et à la fin du mois (le 31). Les pluies de ces deux journées correspondent à l'arrivée sur l'île de masses d'air très instables.

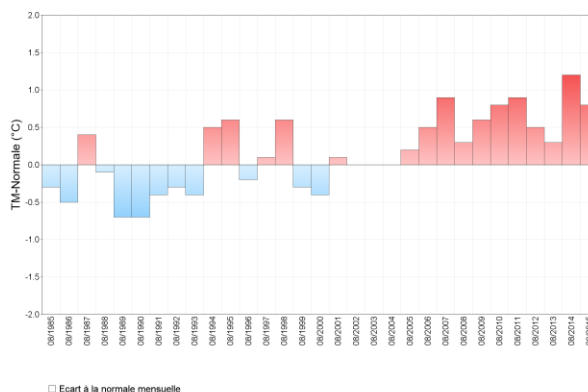


Cumul quotidien des précipitations à Pamandzi
du 1^{er} au 31 août 2015

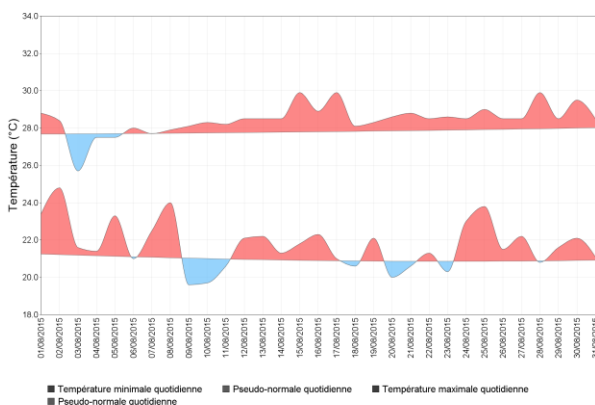
Thermométrie (de Pamandzi)

Les températures moyennes restent au-dessus de la normale avec **+0,8°C**. C'est le 4^{ème} écart le plus important de la période 1985-2015.

Cette hausse de températures s'inscrit pleinement dans la hausse continue constatée cette dernière décennie.



Ecart à la normale 1981-2010 de la température moyenne à Pamandzi pour les mois d'août.

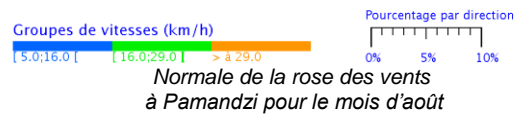
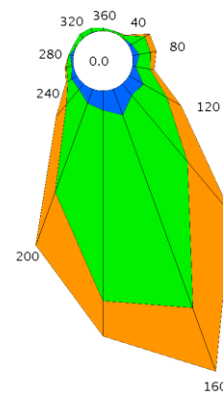
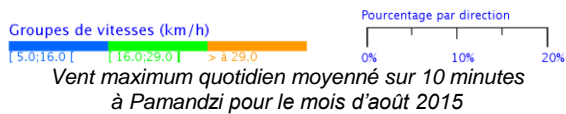
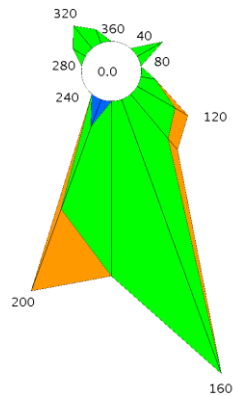


Températures minimales et maximales quotidiennes à Pamandzi du 1^{er} au 30 août 2015.

La baisse significative de la température maximale du 2 correspond à l'épisode pluvieux intense de cette journée.

Vent

Le vent mesuré est globalement moins fort qu'habituellement.



Faits marquants du mois :

Le mois se distingue par une pluviométrie disparate. En effet, il a bien plu sur la large majorité du territoire sauf sur le Nord-Ouest de la Grande-Terre qui se montre très déficitaire. **Pour Pamandzi, c'est le mois d'août le plus pluvieux depuis l'ouverture du poste avec un record à 63,5 mm en deux jours.**

Les températures restent bien élevées. Ainsi la température moyenne du mois (à Pamandzi) est de **25,1°C** alors que la normale est de 24,3°C.