

## JANVIER 2015

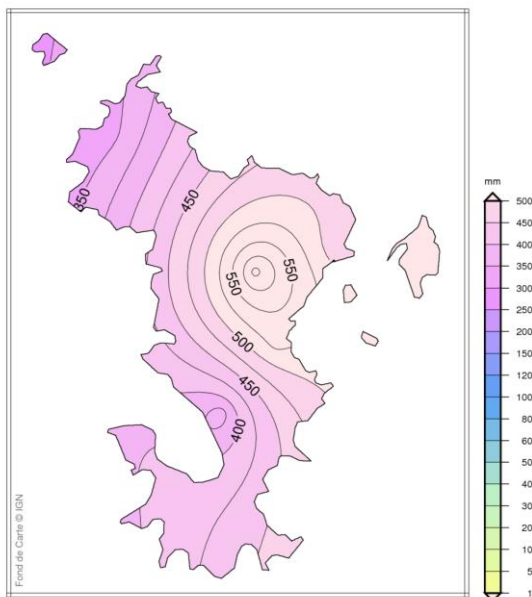
### Pluviométrie

Le mois de janvier a été bien pluvieux sur Mayotte. En effet, la ZCIT s'est installée sur la région, marquée par des pluies parfois fortes classant ce mois de janvier 2015 comme second des mois de janvier les plus arrosés après janvier 1956.

Cette pluviométrie exceptionnelle s'explique par une mousson ou « kashkasi » bien établie dans le Canal de Mozambique pour l'ensemble du mois.

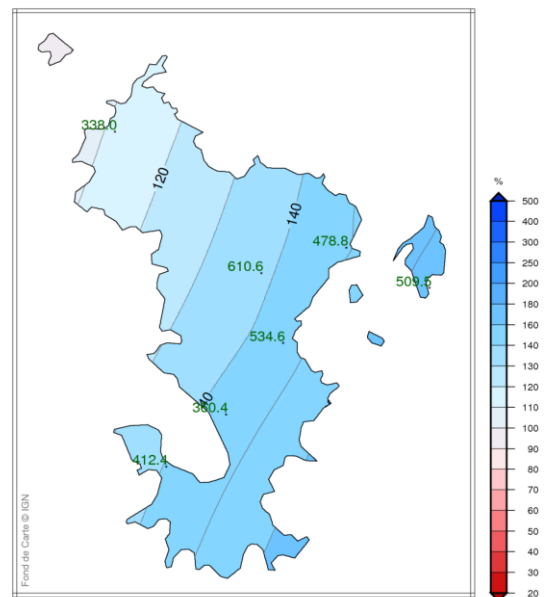
METEO FRANCE  
Service de Météo France

Cumul des précipitations mensuelles  
Janvier 2015

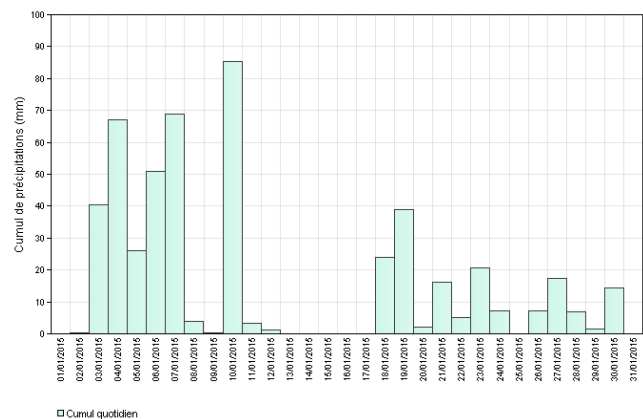


METEO FRANCE  
Service de Météo France

Précipitations Mayotte Janvier 2015  
Rapport à la moyenne 2001-2010 en % (isoplages)  
et pointage du cumul mensuel en mm aux stations



Les deux premiers jours du mois sont calmes laissant le peuple profiter des fêtes du début d'année. Du 3 janvier au 10 janvier, des précipitations, parfois modérées, touchent Mayotte. Suit une période d'accalmie pour Pamandzi, lors de laquelle se forme la tempête tropicale Chedza, plus au Sud, dans le Canal de Mozambique. Les pluies reviennent de plus belles après le 18 janvier avec des précipitations régulières et quotidiennes jusqu'à la fin du mois.

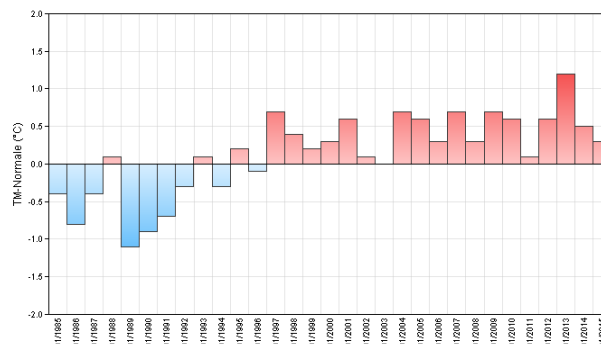


Précipitations à Pamandzi (janvier 2015)

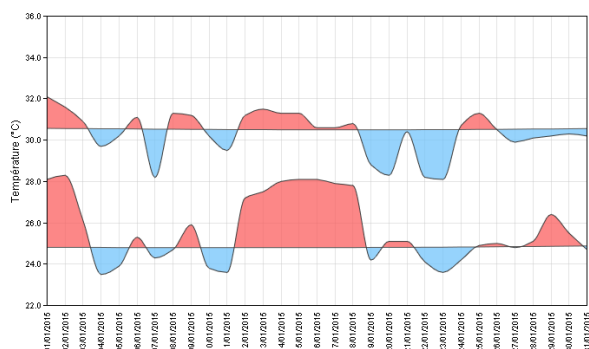
## Thermométrie

Les températures moyennes continuent à être au-dessus de la normale. Avec  $+0,4^{\circ}\text{C}$ , ces températures au-dessus de la moyenne sont moins chaudes comparées au mois précédent. Cela s'expliquerait par une pluviométrie marquée qui aurait refroidi l'air et le sol.

Les températures minimales comme maximales sont bien chaudes les deux premiers jours, puis dans la normale. De nouveau chaude vers le 11 jusqu'au 19. A partir de cette date, les maximales sont, dans l'ensemble, au dessous des températures maximales et les minimales restent dans la normale.



*Anomalies de température à Pamandzi pour le mois de janvier de 1985 à 2015*



*Anomalies des températures minimales et maximales quotidiennes*

Les anomalies de températures sont beaucoup plus marquées pour les minimales que pour les maximales.

En effet, pour les deux premiers jours du mois et entre le 12 et 19, les écarts sont de  $3^{\circ}\text{C}$  au-dessus de la normale pour les minimales.

Pour les maximales, les écarts les plus intéressants concernent les jours de fortes précipitations comme le 7, et entre 19 et 24 où les écarts peuvent atteindre  $2^{\circ}\text{C}$  en dessous des températures maximales moyennes.

## Fait marquant du mois

Le mois a été marqué par une mousson bien établie, engendrant dans le Canal de Mozambique une pluviométrie au-dessus de la moyenne et régulière. Ce « kashikasi » a permis la naissance au Sud du Canal de Mozambique de la tempête tropicale Chedza à la mi-mois s'évacuant vers Madagascar pour y engendrer des inondations. La fin du mois a été marquée par des vigilances fortes pluies le 18 et le 26 janvier 2015.

Du 5 au 15 le vent d'ouest à nord-ouest a été soutenu dépassant souvent les 50 km/h avec un maximum atteignant 74 km/h le 10.