

Une seule houle australe a intéressé La Réunion au cours de ce mois de décembre :

- Le 25 : houle de sud-ouest de 2m50 en moyenne sur les côtes ouest et sud.

Evènement du mois

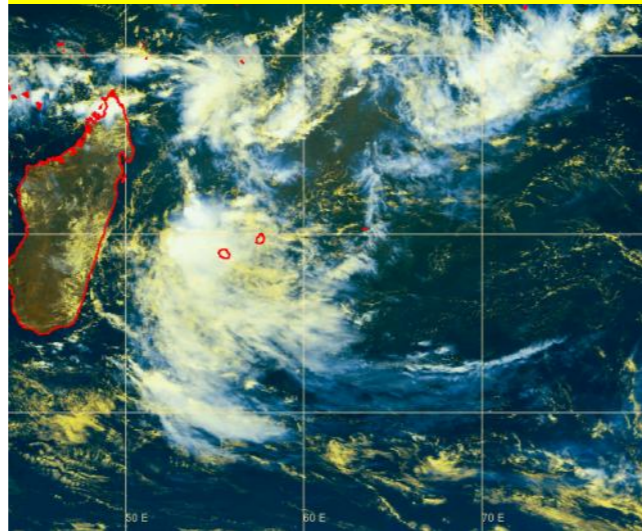
Episode pluvio-instable du 29 au 31

Un minimum dépressionnaire entre Madagascar et La Réunion dirige sur le département un flux humide et instable de secteur nord. Des bandes nuageuses convectives convergent sur l'île en donnant des pluies modérées à localement fortes sur les Hauts et le secteur de St-Philippe. Mais c'est au cours de l'après-midi du 31 et dans la nuit du réveillon de fin d'année que les pluies sont les plus intenses (*passage en Vigilance Fortes Pluies*).

Du 31 à 13h au 1^{er} janvier à 07h : on relève notamment **481 mm** à Plaine des Palmistes, **453 mm** à Takamaka, **435 mm** à Commerçon, **426 mm** au Baril (*record absolu de 369 mm en 6h*), **402 mm** à Hauts de Ste-Rose, **394 mm** à Mare à Vieille Place, **376 mm** à Plaine des Chicots, **371 mm** à Salazie, **349 mm** à Belouve, **266 mm** à Chemin de Ceinture, **264 mm** à Plaine des Cafres, **244 mm** à Bellevue Bras-Panon, **227 mm** à Plaine des Fougères, **223 mm** au Brûlé-Val-Fleuri, **208 mm** à Aurère et **179 mm** à Cilaos.

Cet épisode marque le début de la saison des pluies.

Image satellite Meteosat 7 (composition colorée) du 31/12/2015 à 12h00 locale



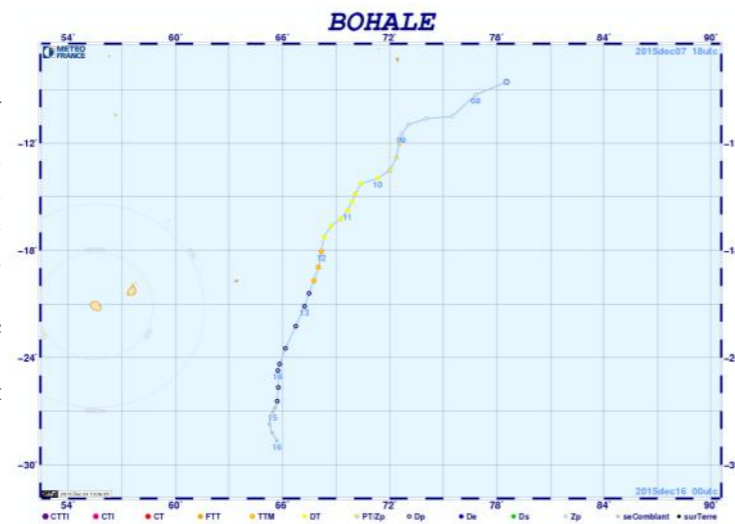
Activité Cyclonique

Système N°2 (du 8 au 15) : Baptisé BOHALE le 12 à 04h00 locale à l'est-nord-est de l'île Rodrigues.

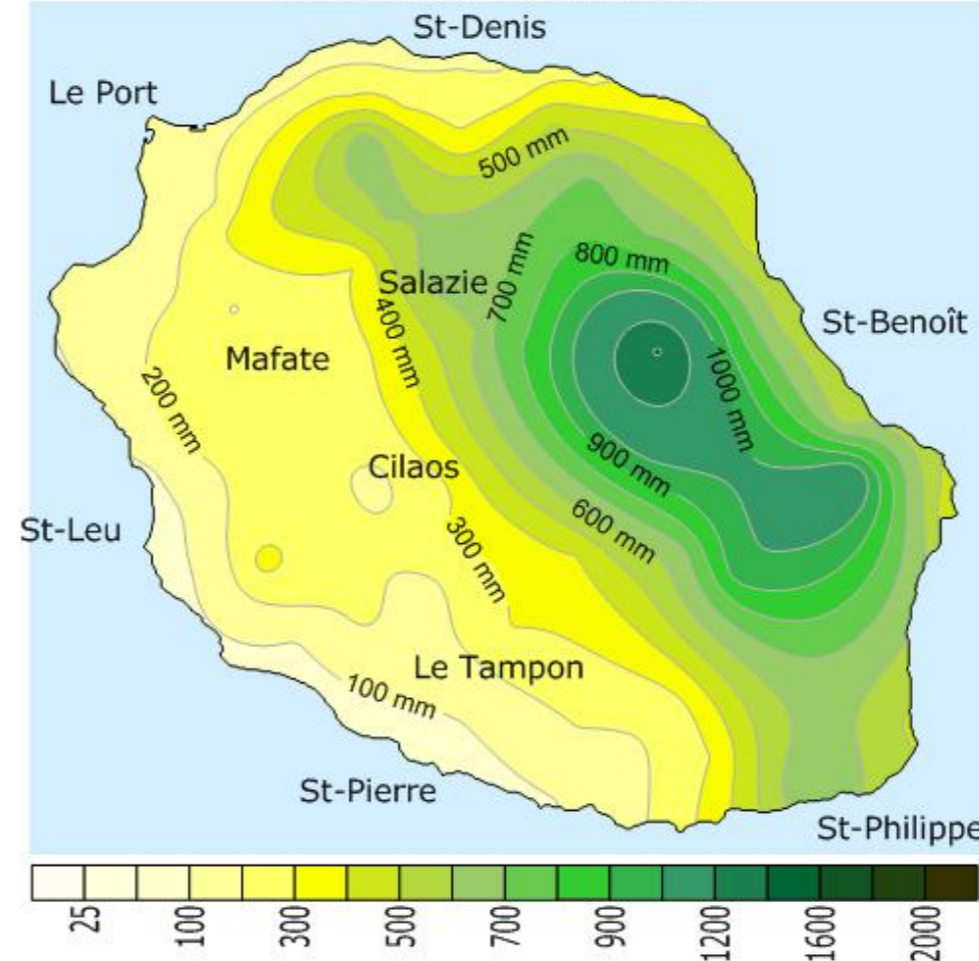
Evoluant vers le sud dans un contexte très défavorable de cisaillement vertical, BOHALE atteindra très temporairement le stade minimal de Tempête Tropicale Modérée (vent maxi moyen de 65 km/h avec des rafales maximales sur mer estimées à 91 km/h).

Le météore sera d'ailleurs vite déclassé le 12 en soirée en simple Dépression Post-Tropicale.

Finalement, le système se comble le 15 loin au sud-est des Mascareignes.



Précipitations mensuelles



Caractère dominant du mois

Au 2^{ème} rang des mois de décembre les plus chauds depuis 50 ans.

Précipitations

C'est le 1^{er} mois de décembre excédentaire depuis 10 ans, la pluviométrie moyenne affichant un surplus de **90%**.

Températures

Par rapport à la normale 1981-2010, l'écart à la température moyenne est de **+1,1°C**.

Insolation

Le rayonnement global moyen sur l'île est inférieur de **4%** à la moyenne 2001-2010.

Chiffres marquants du mois

Précipitations

Cumul quotidien : records battus le 31
(pour un mois de décembre)
517,0 mm à Plaine des Palmistes (début des mesures en 1952 - ancien record : 480,4 mm)
455,6 mm à Commerçon (début des mesures en 1968 - ancien record : 378,6 mm)
440,6 mm au Baril (début des mesures en 1989 - ancien record : 208,6 mm)
403,5 mm à Plaine des Chicots (début des mesures en 1989 - ancien record : 374,0 mm)
385,0 mm à Hell-Bourg (début des mesures en 1950 - ancien record : 322,0 mm)
367,7 mm à Belouve (début des mesures en 1955 - ancien record : 342,0 mm)

278,9 mm à Plaine des Cafres (début des mesures en 1948 - ancien record : 175,0 mm).

Températures

Température maximale journalière
(record pour un mois de décembre)
33,6°C les 24 et 27 à St-Joseph (record égalé du 31/12/2011 - début des mesures en 1991)
33,4°C le 28 au Baril (ancien record : 33,3°C le 11/12/2010 - début des mesures en 1989).

Vents

Rafales maximales (le 31)
102 km/h (nord-nord-est) à Bellecombe
89 km/h (nord-nord-est) à Plaine des Cafres
86 km/h (ouest-sud-ouest) à Piton Maïdo
76 km/h (nord-est) au Port
72 km/h (est-nord-est) à Petite-France
71 km/h (nord) à Bellevue Bras-Panon
65 km/h (est) à Plaine des Palmistes
65 km/h (est-sud-est) au Baril

