

Houle

Houles ayant intéressé La Réunion au cours de ce mois de septembre :

- Les **13 et 14** : houle de sud-ouest de 3m à 3m50 en moyenne sur les côtes ouest et sud
- Du **14 au 17** : houle de sud-ouest de 4m à 4m50 en moyenne sur les côtes ouest et sud.

Image du mois

En liaison avec une dépression polaire, un front froid remonte vers la Réunion.

La nuit du **12 au 13**, à l'arrivée de l'air humide préfrontale, la convergence des flux (*de nord-nord-ouest et de secteur sud*) renforce la convection sur le Nord-Ouest de l'île. De fortes averses se produisent en fin de nuit (*le 13 de 03h à 07h*) du Port à Ste-Marie.

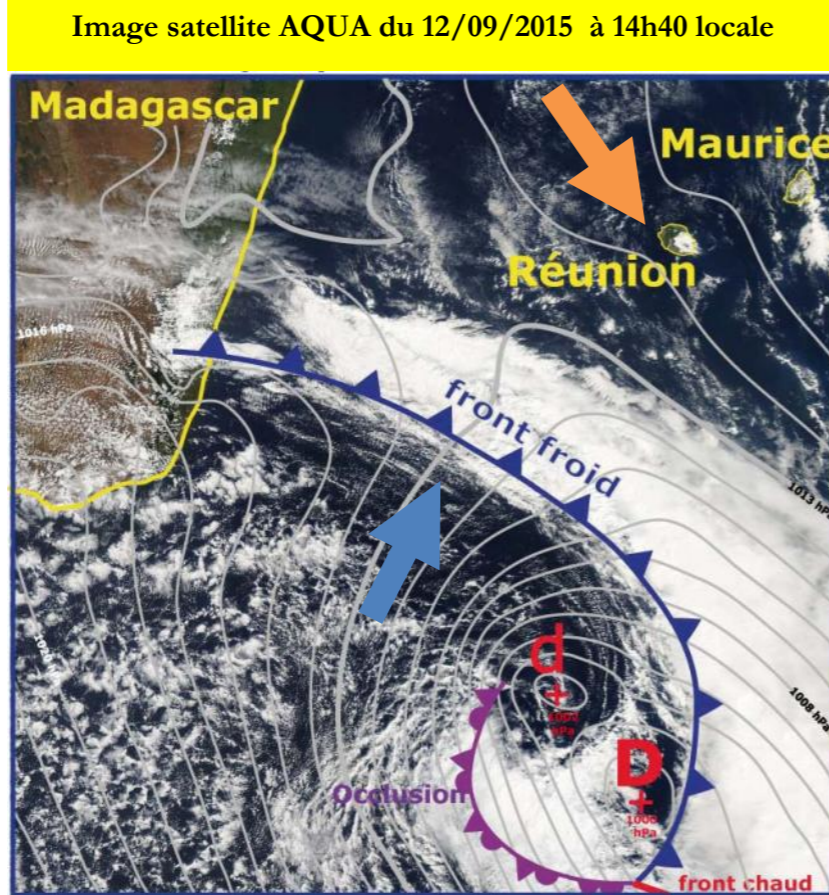
Mais c'est de 04h à 05h qu'on relève les plus fortes intensités : **41,4 mm** à Possession, **37,8 mm** à St-Denis Collège, **29,8 mm** au Port et **27,8 mm** à Grande-Chaloupe. Ce sont les plus fortes valeurs horaires pour un mois de septembre sur ces stations depuis le début des mesures (*1998 pour Possession, St-Denis Collège et Grande-Chaloupe, 1993 pour Le Port*).

Puis, en journée du **13**, la limite nuageuse du front froid glisse sur l'île en donnant des pluies généralement faibles à modérées.

Du **13 au 16**, le rafraîchissement est sensible.

Dans la nuit du **14 au 15**, on observe d'ailleurs les seules gelées sous abri du mois sur une des stations des Hauts : **-0,8°C** à Plaine des Cafres.

En outre, du **14 au 17**, une forte houle australe (8m pour les vagues les plus hautes) a déferlé sur les côtes ouest et sud du département.



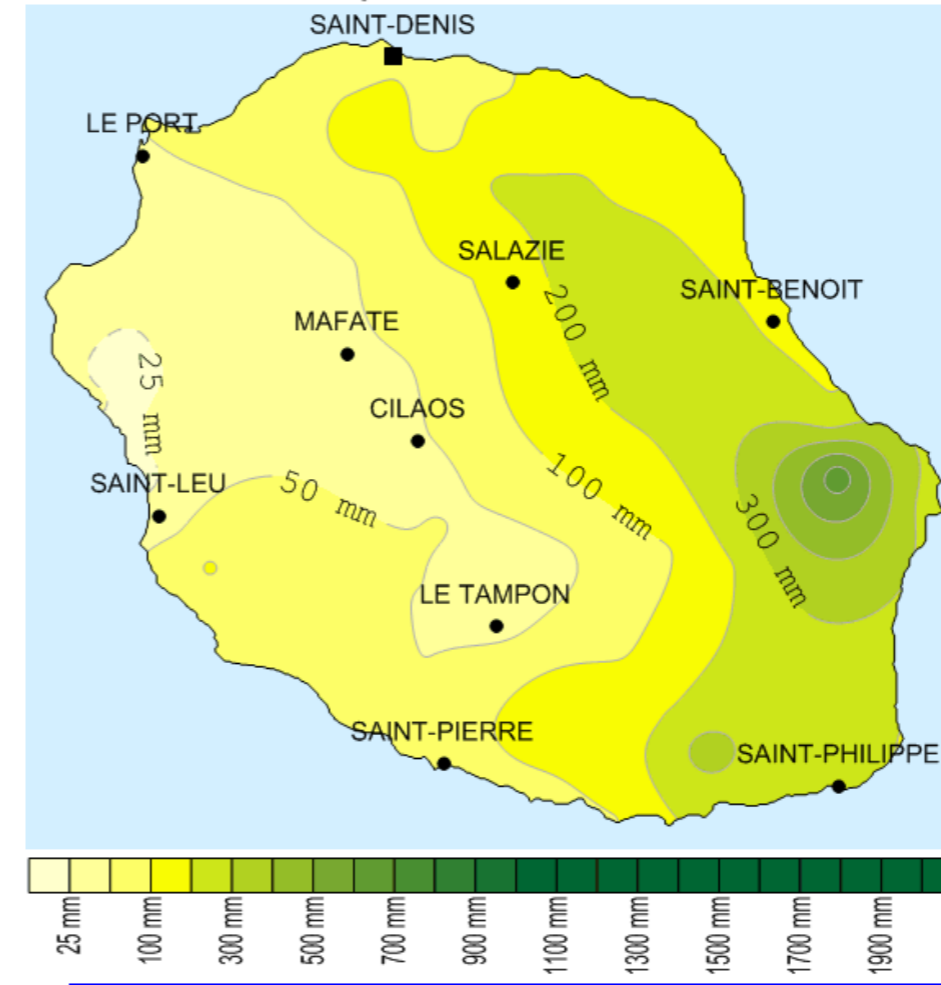
Bulletin CLIMATOLOGIQUE Mensuel

974 LA REUNION

SEPTEMBRE 2015

Numéro 81

Précipitations mensuelles



Caractère dominant du mois

Bien mieux arrosé que d'habitude sur une frange allant du Nord-Ouest au Sud. Journées plus chaudes dans les Hauts.

Précipitations

La pluviométrie moyenne sur l'île est excédentaire de **20%**.

Températures

Par rapport à la normale 1981-2010, l'écart à la température moyenne est de **+0,4°C**.

Insolation

Le rayonnement global moyen sur l'île est très proche (**-1%**) de la moyenne 2001-2010.

Chiffres marquants du mois

Précipitations	Températures	Vents
<u>Cumul quotidien</u> (record pour un mois de septembre) 70,2 mm le 12 à Possession (ancien record : 36,2 mm le 23/09/2004 - début des mesures en 1998) 57,7 mm le 12 à Grande-Chaloupe (ancien record : 34,0 mm le 23/09/2004 - début des mesures en 1998) 41,0 mm le 12 au Port (ancien record : 38,6 mm le 09/09/2010 - début des mesures en 1971)	<u>Température maximale journalière</u> (pour un mois de septembre) 28,6°C le 20 à Menciol (2 ^{ème} valeur la plus élevée proche du record de 28,7°C du 27/09/2001 - début des mesures en 1961) <u>Température minimale journalière</u> (pour un mois de septembre) -0,8°C le 15 à Plaine des Cafres (3 ^{ème} valeur la plus basse depuis le début des mesures en 1965 - record : -1,6°C le 08/09/2013)	<u>Rafales maximales</u> 82 km/h (<i>est-sud-est</i>) le 27 à Pierrefonds-Aéroport 78 km/h (<i>sud</i>) le 21 à Pointe des Trois-Bassins 72 km/h (<i>est-sud-est</i>) le 21 à St-Benoît 71 km/h (<i>est</i>) le 21 à Gillot-Aéroport 71 km/h (<i>ouest-nord-ouest</i>) le 14 au Gîte de Bellecombe

Bulletin CLIMATOLOGIQUE Mensuel

Édité par METEO-FRANCE téléphone : 02.62.92.11.00
 Direction Inter Régionale Océan Indien télécopie : 02.62.92.11.47
 50, Bd du Chaudron
 97490 Ste-Clotilde
 Directeur de publication : David Goutx

Prenez le temps d'un coup de fil La Météo de l'île de la Réunion au 08 92 68 08 08 (tarif 0,31 €/mn)
 Le point cyclone au 08 97 65 01 01 (tarif 0,51 €/appel d'un poste fixe)
 d'une connexion Internet <http://www.meteofrance.com> (national) ou <http://www.meteofrance.re> (régional)

