

Houles ayant intéressé La Réunion au cours du mois :

- Du 10 au 12: houle cyclonique de 2m50 en moyenne sur les côtes nord, est et sud-est
- Du 11 au 13: houle de sud-sud-ouest de 2m50 en moyenne sur les côtes ouest, sud et sud-est.

Activité cyclonique

Le 6 avril, alors que le Cyclone Tropical IKOLA quitte notre Bassin pour la zone australienne, la Tempête Tropical Modérée JOALANE est baptisée en soirée à 1050 km au nord-est de La Réunion.

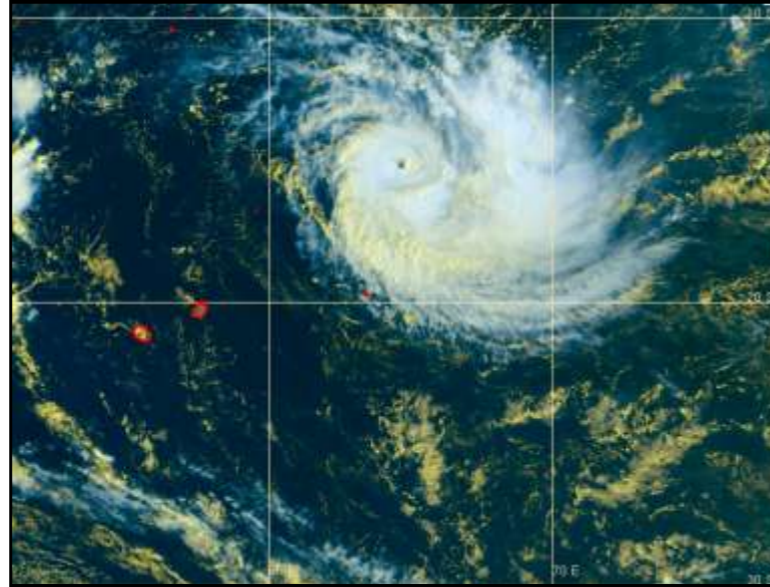
Le système s'intensifie graduellement pour atteindre le lendemain soir le stade de Cyclone Tropical (après avoir effectué une boucle à 600 km au nord de l'île Rodrigues).

Le 10, JOALANE passe finalement au plus près à un peu plus de 300 km à l'est de Rodrigues qui évite le gros des intempéries.

Continuant son déplacement lent vers le sud en s'éloignant des Mascareignes, JOALANE devient un système extratropical le 12.

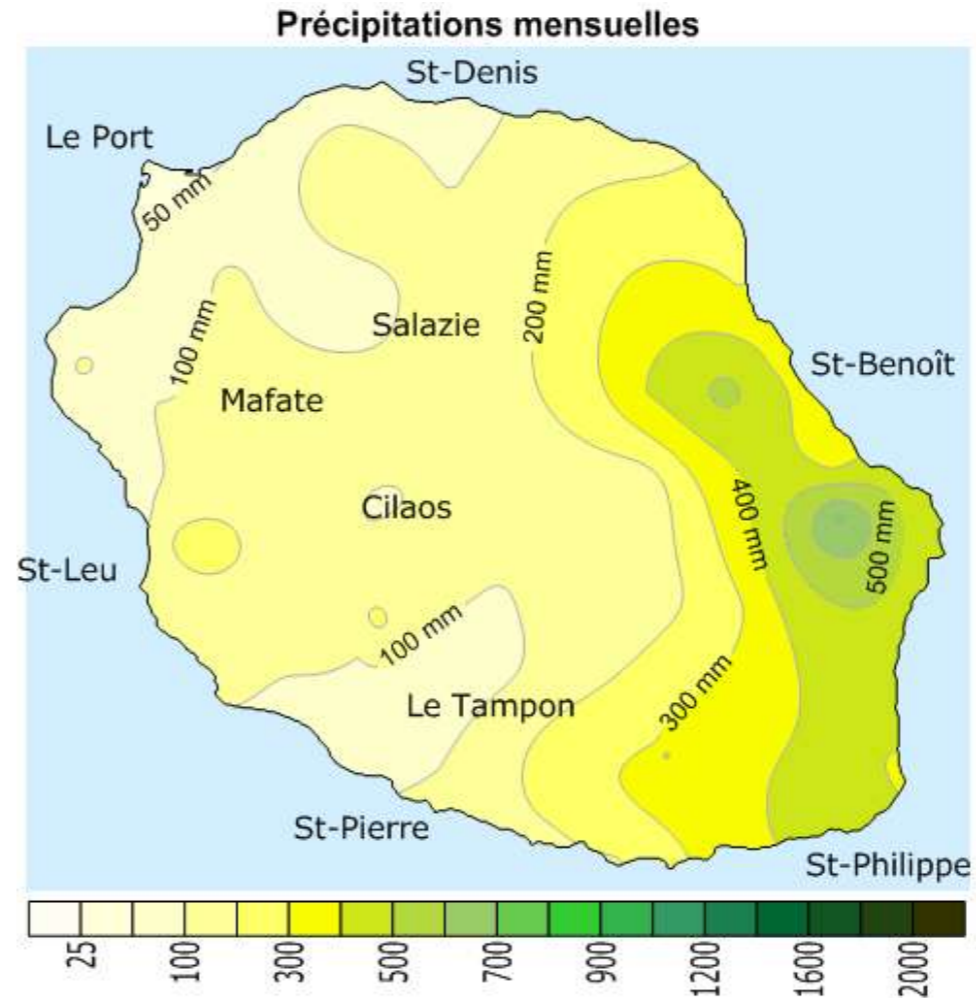
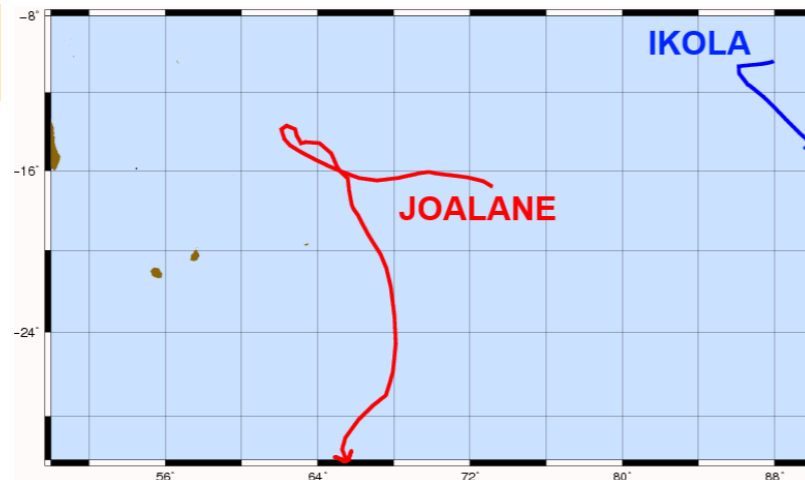
Evoluant à bonne distance de La Réunion et de l'île Maurice, le Cyclone Tropical JOALANE contribue en plus à l'assèchement de la masse d'air sur notre région. S'ensuit alors 3 semaines généralement sèches sur notre département au cours de ce mois d'avril.

**CT JOALANE le 08/04/2015 à 16H locale
(Image satellite composition colorée Meteosat 7)**



2 systèmes tropicaux suivis par le CMRS ont été baptisés en avril dans notre Bassin

- N°13 (du 5 au 6) : baptisé IKOLA le 5 en soirée
Intensité maximale : Cyclone Tropical 974 hPa le 6 (en passant en zone australienne où il atteint le stade maximal de Cyclone Intense) avec des rafales estimées sur mer de 184 km/h (vent maximal moyen de 130 km/h).
- N°14 (du 1 au 13) : baptisé JOALANE le 6 en soirée
Intensité maximale : Cyclone Tropical 970 hPa le 10 avec des rafales estimées sur mer de 184 km/h (vent maximal moyen de 130 km/h).



Caractère dominant du mois

Journées très chaudes pour un mois d'avril avec la moyenne des températures maximales la plus élevée depuis 50 ans.

Précipitations

La pluviométrie moyenne sur l'île est déficitaire de 25%.

Températures

Par rapport à la normale 1981-2010, l'écart à la température moyenne est de +0,5°C.

Insolation

Le rayonnement global moyen sur l'île est supérieur de 4% à la moyenne 2001-2010.

Chiffres marquants du mois

Précipitations	Températures	Vents
<p><u>Cumul quotidien</u> (record pour un mois d'avril) 175,0mm à Etang-St-Leu le 22 (début des mesures en 2002 - ancien record : 101,0 mm le 16/04/2011)</p> <p><u>Cumul mensuel</u> (record pour un mois d'avril) 260,5mm à Etang-St-Leu (ancien record : 240,0 mm en avril 2003)</p>	<p><u>Température maximale journalière</u> (record pour un mois d'avril) 31,6°C le 28 à Mencil (ancien record : 31,2°C le 08/04/2001 - début des mesures en 1961) 25,4°C le 7 à Plaine des cafres (ancien record : 24,6°C le 14/04/2013 - début des mesures en 1965) 23,9°C le 4 au Gîte de Bellecombe (ancien record : 22,6°C le 19/04/2000 - début des mesures en 1968)</p>	<p><u>Rafales maximales</u> 79 km/h (sud) le 30 à Piton Maïdo 76 km/h (sud) le 11 à Pointe des Trois Bassins 68 km/h (sud) le 5 à Gros Piton Ste-Rose 65 km/h (nord-est) le 20 au Port 65 km/h (sud-est) le 11 à St-Benoît 60 km/h (nord-ouest) le 30 à Gillot-Aéroport 58 km/h (sud-est) le 24 à Pierrefonds-Aéroport</p>

