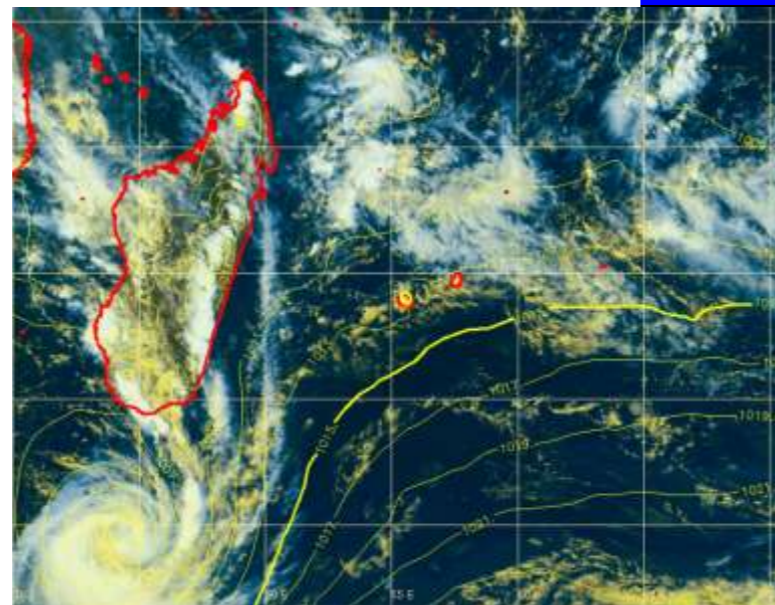


Une seule houle a intéressé les côtes de La Réunion au cours de ce mois de février :

- le 26 : houle d'est-sud-est de 2m50 en moyenne sur les côtes nord, est et sud-est

Episode pluvieux du mois

Image Meteosat 7 (Composition colorée) du 08/02/2015 à 16H locale

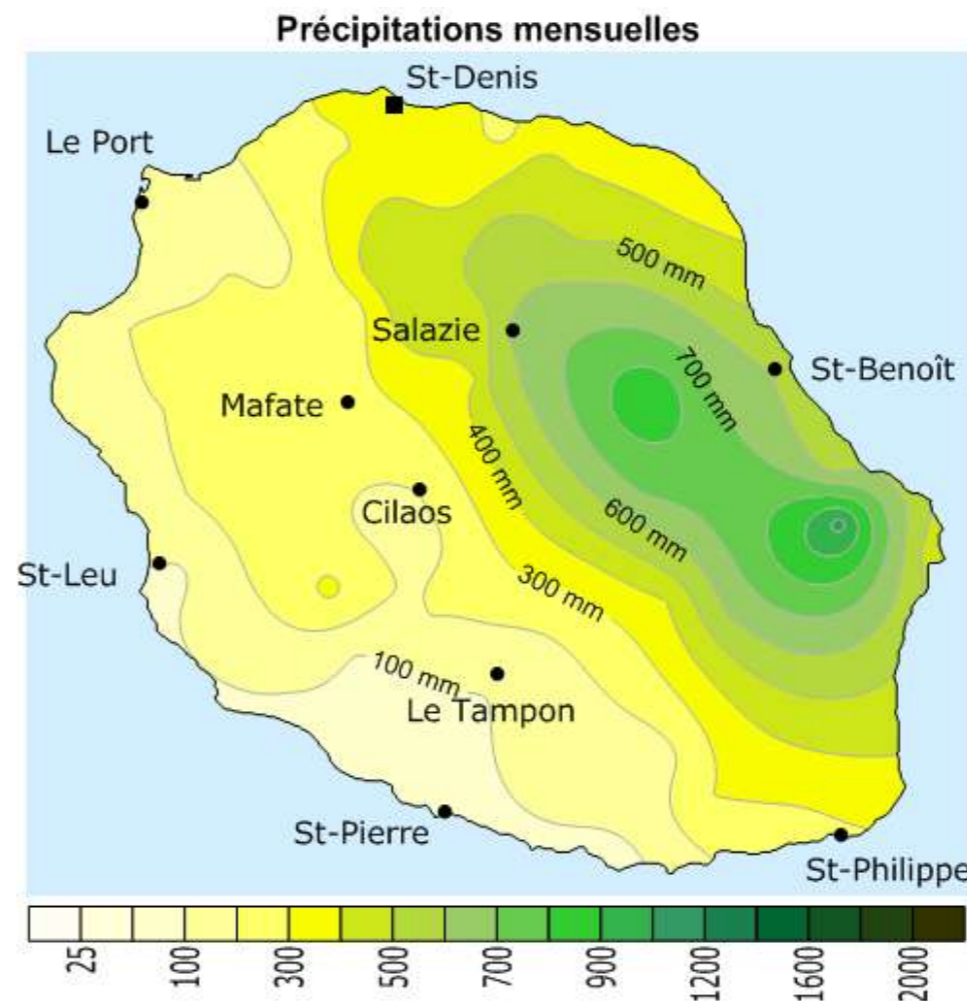
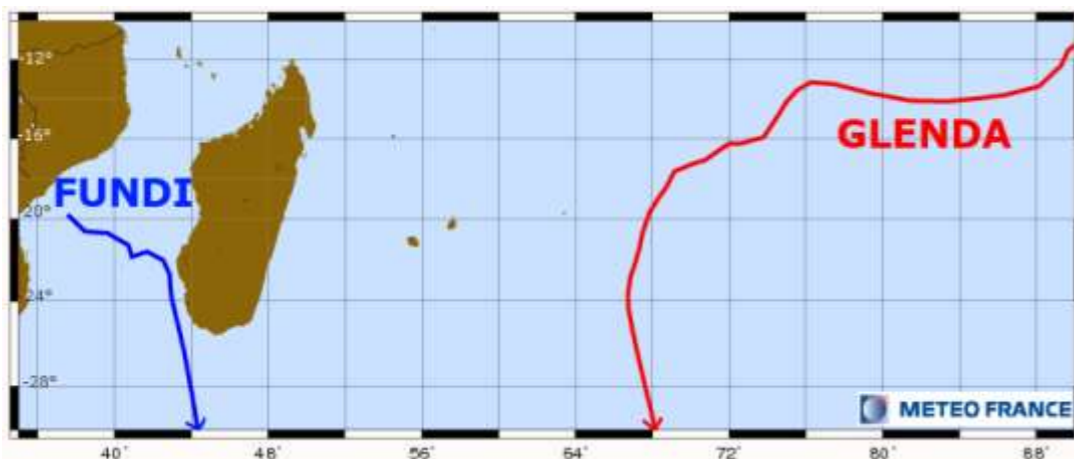


Du 7 au 8 février, entre la Tempête Tropicale FUNDI en transit au sud de Madagascar et un petit minimum au nord des Mascareignes, de l'air humide et très instable circule sur La Réunion. De fortes pluies localement orageuses se déversent sur l'Est et le Nord du département.

Sur 24 heures glissantes, on observe en particulier des cumuls de 329 mm à Takamaka, 312 mm à la Plaine des Palmistes, 268 mm à Salazie, 264 mm au Gîte du Volcan.

Activité cyclonique : 2 systèmes tropicaux ont été baptisés et suivis par le CMRS

- N°9 (du 5 au 9) : baptisé FUNDI le 6 (dans le Canal du Mozambique)
Intensité maximale : Tempête Tropicale Modérée 988 hPa le 6 avec des rafales estimées sur mer de 104 km/h (vent maximal moyen de 74 km/h). FUNDI a occasionné malgré tout beaucoup de dégâts (des aux inondations) sur le sud-ouest de Madagascar.
- N°10 (du 22 au 28) : baptisé GLENDA le 24
Intensité maximale : Tempête Tropicale Modérée 979 hPa le 26 avec des rafales estimées sur mer de 118 km/h (vent maximal moyen de 83 km/h).



Caractère dominant du mois

Contrairement au mois précédent, les températures nocturnes sont bien moins élevées que d'habitude.

Précipitations

La pluviométrie moyenne sur l'île est déficitaire de 35%.

Températures

L'écart à la température moyenne 1981-2010 est de -0,4°C.

Insolation

Le rayonnement global moyen sur l'île est inférieur de 3% à la moyenne 2001-2010.

Chiffres marquants du mois

Précipitations	Températures	Vents
<u>Cumul mensuel faible pour un mois de février</u> 51,5 mm à St-Joseph (6 ^{ème} valeur la plus faible depuis le début des mesures en 1960)	<u>Température maximale journalière (pour un mois de février)</u> 32,6°C le 18 à Menciol (3 ^{ème} valeur la plus élevée depuis le début des mesures en 1961 - record : 33,4°C le 08/02/2004)	<u>Rafales maximales</u> 79 km/h (sud) le 19 à Piton Maïdo 75 km/h (est-sud-est) le 12 à Pierrefonds-Aéroport 75 km/h (ouest) le 19 au Gîte de Bellecombe 73 km/h (est) le 12 à Gillot-Aéroport 72 km/h (nord-est) le 5 au Port
	<u>Température minimale journalière (record pour un mois de février)</u> 8,4°C le 1 ^{er} à Piton Maïdo (début des mesures en 1999 - ancien record : 8,8°C le 20/02/2000)	

